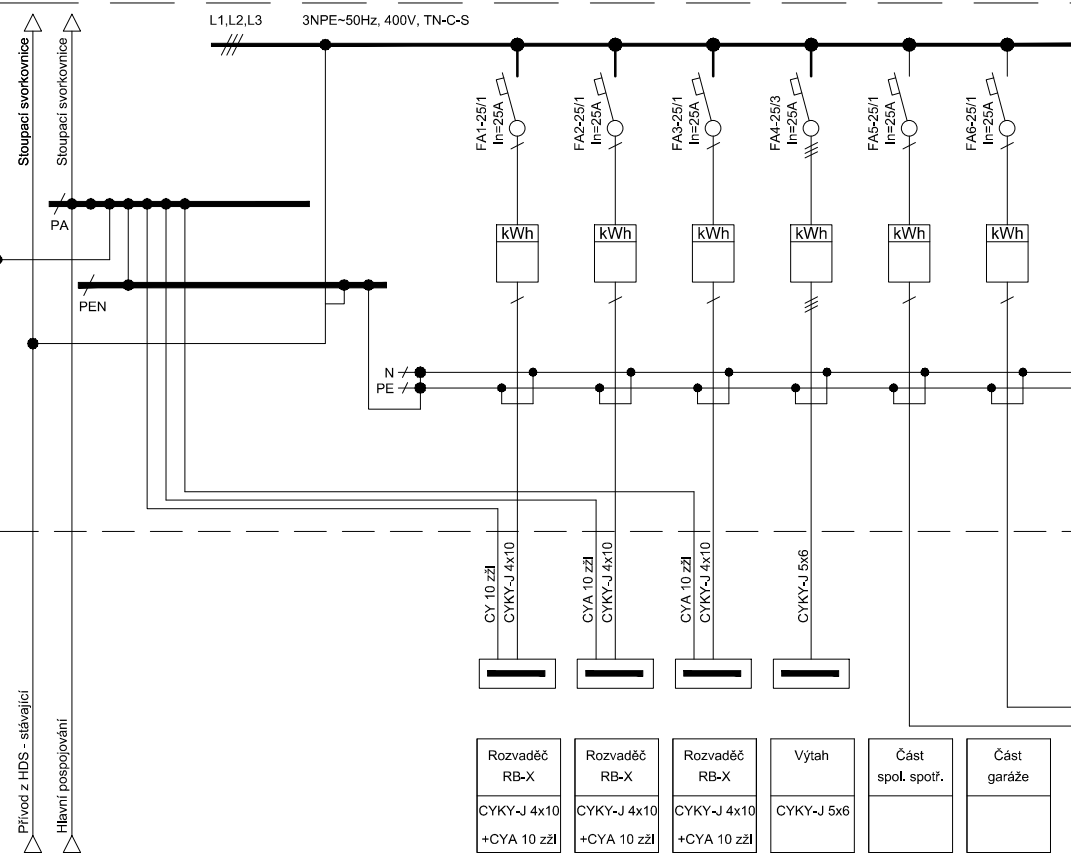
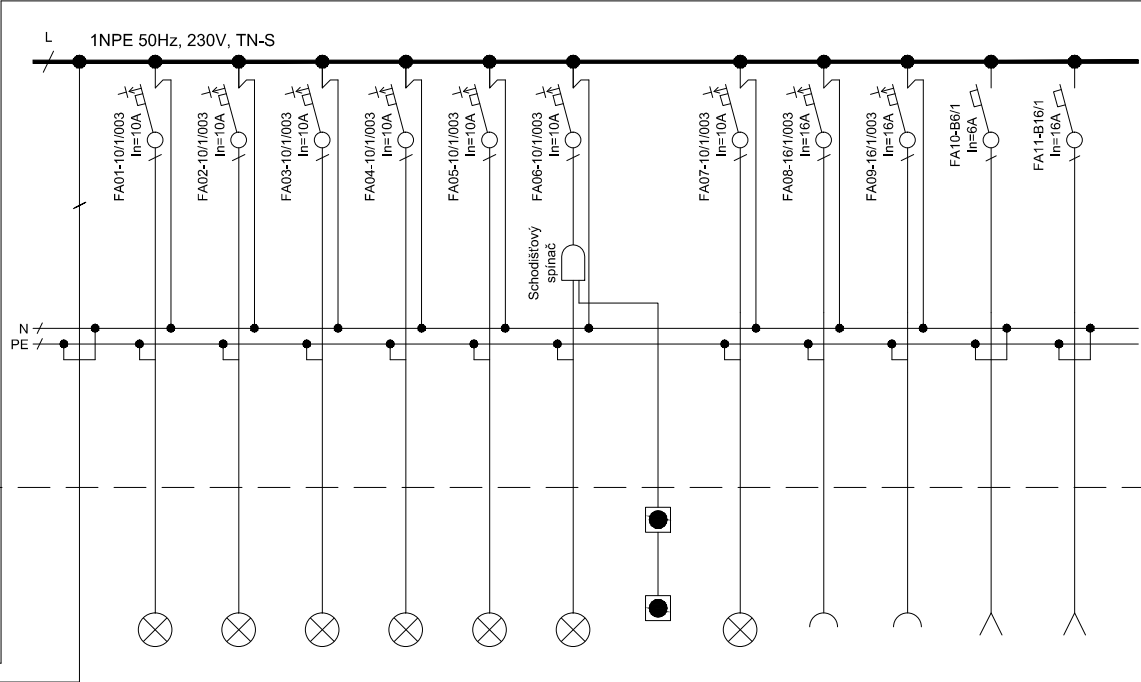


Rozvaděč RE-1 (1.NP)  
Elektroměrová část (plombovatelná)



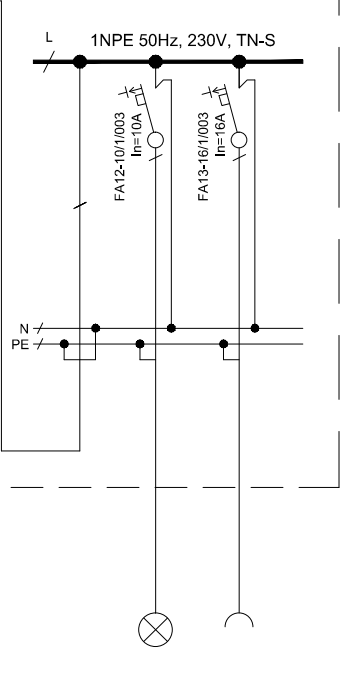
Rozvaděč RB-X	Rozvaděč RB-X	Rozvaděč RB-X	Výtah	Část spol. spotř.	Část garáže
CYKY-J 4x10	CYKY-J 4x10	CYKY-J 4x10	CYKY-J 5x6		
+CYA 10 zšl	+CYA 10 zšl	+CYA 10 zšl			

Část společné spotřeby



Osvětlení 1.PP	Osvětlení 1.PP	Osvětlení 1.PP	Osvětlení 1.NP	Osvětlení schodiště	Osvětlení schodiště	Ovládací tlačítka	Nouzové osvětlení	Zásuvka v rozvaděči	Zásuvky sklep	Zvonkové trafo	Internet provider
WL/01	WL/02	WL/03	WL/04	WL/05	WL/06		WL/07	WL/08	WL/09	WL/10	WL/11
CYKY-J 3x1,5	CYKY-J 3x1,5	CYKY-J 3x1,5	CYKY-J 3x1,5	CYKY-J 3x1,5	CYKY-J 3x1,5	CYKY-O 3x1,5	CYKY-J 3x1,5	CYKY-J 3x2,5	CYKY-J 3x2,5		CYKY-J 3x2,5

Část garáže



Osvětlení garáže	Zásuvky garáže
WL/12	WL/13
CYKY-J 3x1,5	CYKY-J 3x2,5

POZNÁMKA:

Napěťová soustava 3NPE~50Hz, 400V, TN-S.  
Ochrana před úrazem elektrickým proudem bude provedena automatickým odpojením vadné části od zdroje v síti TN při současném provedení hlavního pospojování v celém objektu.

Rozvaděč bude oceloplechov s min. krytím IP40/20.

Požární odolnost rozvaděče bude v provedení EI 30

Rozvaděč bude proveden dle zásad ČEZ (všechna měřící místa v provedení i pro montáž 3f elektroměrů, montážní kříže pro upevnění elektroměrů a sazbových spínačů, možnost plombování zařízení ČEZ, vnitřní el. propojení, mechanické oddělení elektroměrového prostoru v rozvaděči atd.  
Rozvaděč bude osazen pro byty jednofázovými elektroměry včetně předřazených jističů, bude však proveden tak, aby bylo možno v budoucnu provést jednoduše záměnu kteréhokoliv jednofázového elektroměru za třífázový.

	Kontroloval	Vypracoval		
	Tomáš Zomber	David Krayzel		
Místo stavby	ulice Výškovická 632/186, 700 30 Ostrava - Výškovice / kraj Moravskoslezský			<div>Formát</div> <div>2x4</div> <div>Datum</div> <div>03/2019</div> <div>Stupeň</div> <div>DPS</div> <div>Zakázkové číslo</div> <div>39-2018-DPS</div> <div>Měřítko</div> <div></div>
Investor	Městský obvod Ostrava - Jih Horní 791/3 700 30 Ostrava / kraj Moravskoslezský			
Název stavby	Výměna elektroinstalace společných prostor v BD na ul. Výškovická 186 v Ostravě D.1.4.g SILNOPROUDÁ ELEKTROTECHNIKA			
Část				
Obsah výkresu				
Schéma rozvaděče RE1+RSS+RG	Číslo výkresu	Pořadové číslo		
	D.1.4.g.13			