

POZNÁMKA:

V RÁMCI STAVEBNÍCH ÚPRAV, KTERÉ BYLY SOUČÁSTÍ PD
JIŽ BYLO PROVEDENO: – REKONSTRUKCE STŘEŠNÍHO PLÁŠTĚ
– PŘI REKONSTRUKCI STŘEŠNÍHO PLÁŠTĚ, BYLA JIŽ ZATEPLENA
OBVODOVÁ KONSTRUKCE ATIKY A BYLY OSAZENY NOVÉ
KLEMPÍŘSKÉ PRVKY STŘECHY (ŽLABY, SVISLÉ SVODY, OPLECHOVÁNÍ)
– VÝMĚNA OKEN V UČEBNÁCH, SOC.ZARÍZENÍCH A NA CHODBÁCH
– VSTUPNÍ DVEŘE V OBVODOVÉ KONSTRUKCI DO DVORU

ZBÝVAJÍCÍ PRÁCE:
PRÁCE SPOJENÉ SE ZATEPLENÍM OBVODOVÉ KONSTRUKCE BUDOVY
NAHRAZENÍ SKLOBET.KONSTRUKCE VE SCHODIŠTI NOVÝMI OKENNÍMI VÝPLNĚMI.
NOVÝ HROMOSVOD

- SVISLÉ DILATACE V OBVODOVÝCH STĚNÁCH VYPLNIT MINERÁLNÍ VLNOU.
DO HL.cca 500mm+DRŽÁKY IZOLACE
- KRYTÍ SVISLÉ DILATACE V ZATEPLENÍ ŘEŠIT V RÁMCI ZATEPLOVACÍHO SYSTÉMU (SYSTÉMOVÉ LIŠTY)
- SOKL A 1.NP DO V.3,9M OD TERÉNU BUDOU PO CELÉM OBVODĚ OPATŘENY ANTIGRAFITI NÁTĚREM
- VŠECHNY VÝPLNĚ OTVORŮ (OKNA, DVEŘE), MIMO OKNA VE SCHODIŠTI BYLA JIŽ VYMĚNĚNA ZA NOVÁ S LEPŠÍMI TEPELNĚIZOLAČNÍMI VLASTNOSTMI.
SOUČÁSTÍ PROJEKTOVÉ DOKUMENTACE JE VÝMĚNA OKEN VE SCHODIŠTI S DOZDÍVKAMI.
NOVÁ OKNA OSADIT NA PŮVODNÍ MÍSTO STÁVAJÍCÍCH OKEN
- ROZMĚRY JSOU UVEDENY DLE TYPOVÝCH VÝKRESŮ, PŘED VÝROBU PLASTOVÝCH, KLEMPÍŘSKÝCH A ZÁMEČNICKÝCH VÝROBKŮ ROZMĚRY ZAMĚRIT NA STAVBĚ
- PROVĚST NOVÉ SVISLÉ SVODY HROMOSVODU S PRODLOUŽENÍMI KOTVAMI
ROZSAH HROMOSVODNÉ SÍTĚ VIZ.SOUHRNNÁ TECHNICKÁ ZPRÁVA–ELEKTROINSTALACE
- LEGENDA POVRCH.ÚPRAV A ZATEPLENÍ
VIZ.V.Č.109

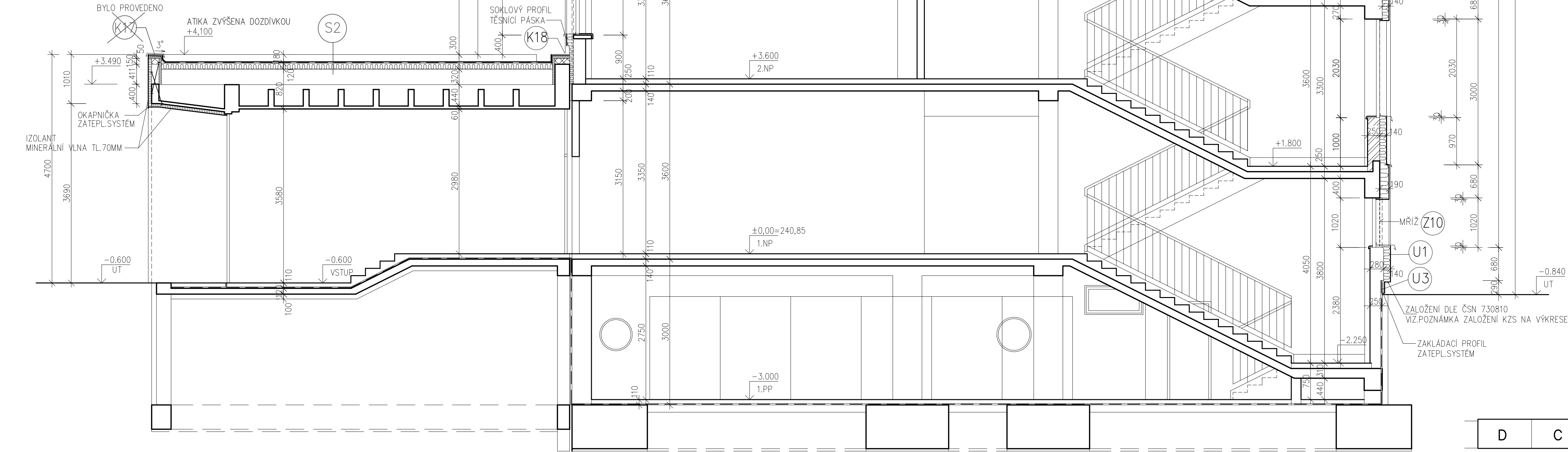
POZNÁMKA ZALOŽENÍ KZS

– KONTAKTNÍ ZATEPLOVACÍ SYSTÉM MUSÍ BÝT PO OBVODU ZALOŽEN DLE ČSN 738010
V AKTUÁLNÍM ZNĚNÍ, COŽ SPLŇUJE INSTALACE PÁSU IZOLANTU NA BAZI MINERÁLNÍ VLNY V ŠÍŘCE 900MM.
PROJEKTANT NAVRHUJE A DOPORUČUJE POUŽITÍ SYSTÉMOVÉHO DETAILU ZVOLENÉHO ZATEPLOVACÍHO SYSTÉMU NAPŘ. LIŠTY S PERLINKOU (DVOJITÁ PERLINKA) A UZÁVÍRACÍM SOUVRSTVÍM (STĚRKOVÁ HMOTA+OMÍTKA S PODKLADNÍM NÁTĚREM TL.7–9mm)
DETAIL SE MŮŽE LIŠT DLE ZVOLENÉHO SYSTÉMU MUSÍ MIT VŠAK ATEST SPLŇUJÍCÍ PŘÍSLUŠNÉ NORMY.

exteriér

ZALOŽENÍ KZS MUSÍ SPLŇOVAT ČSN 73 0810
LZE POUŽIT SYSTÉMOVÉ ŘEŠENÍ ZVOLENÉHO ZATEPL.SYSTÉMU
NAPŘ. OKAP.PROFIL D06+ZAKLADACÍ PROFIL D33+SOUVRSTVÍ
S DVOJITOU PERLINKOU A PODKLAD.NÁTĚREM.
ALT. IZOLANT MW V ŠÍŘCE 900mm.

POKUD JE V PROJEKTOVÉ DOKUMENTACI UVEDEN KONKRÉTNÍ NÁZEV VÝROBKU, NEBO VÝROBCE JE UVEDEN POUZE JAKO PŘÍKLAD PRO STANOVENÍ STANDARDU. UVEDENÍ KONKRÉTNÍHO NÁZVU NEVYLUČUJE POUŽITÍ JINÉHO VÝROBKU SE STEJNÝMI, NEBO KVALITATIVNĚ LEPŠÍMI VLASTNOSTMI.



SKLADBA STŘEŠNÍHO PLÁŠTĚ

BYLO PROVEDENO

- S1** ZATEPLENÍ STÁVAJÍCÍ STŘECHY NAPŘ.
- 1xELASTEK 50 SPECIAL DEKOR
CELOPLOŠNĚ NATAVIT
 - POLYDEK EPS 100 S G200S40(KAŠIROVANÝ) 200MM
CELOPLOŠNĚ LEPIT+MECHANICKY KOTVIT HMMOŽDINKAMI
 - PENETRACE
 - HYDROIZOLAČNÍ SOUVRSTVÍ 10MM
 - CEMENTOVÝ POTĚR 20MM
 - ŠKVÁROBETON VE SPÁDU 40–290MM
 - ŠKVÁROVÝ NÁSYP 200MM
 - ASFALT.LEPENKA S NÁTĚREM 140MM
 - ŽELEZOBETON.DESKA 10MM
 - VNITŘNÍ ŠTUK.OMÍTKA 10MM
- S2** ZATEPLENÍ STÁVAJÍCÍ STŘECHY NAPŘ.
- 1xELASTEK 50 SPECIAL DEKOR
CELOPLOŠNĚ NATAVIT
 - POLYDEK EPS 100 S G200S40(KAŠIROVANÝ) 120MM
CELOPLOŠNĚ LEPIT+MECHANICKY KOTVIT HMMOŽDINKAMI
ZVÝŠENÍ SPÁDU NA MIN.2% KLÍNY Z POLYSTYRÉNU
 - HYDROIZOLAČNÍ SOUVRSTVÍ 10MM
 - CEMENTOVÝ POTĚR 20MM
 - ŠKVÁROBETON VE SPÁDU 750MM
 - NÁSYP
 - ŽELEZOBETON.DESKA 60MM
 - VNITŘNÍ ŠTUK.OMÍTKA 10MM
- STÁVAJÍCÍ STŘEŠ.PLAŠŤ

LEGENDA MATERIÁLU:

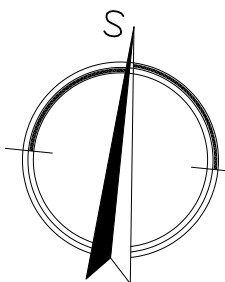
- STÁVAJÍCÍ ZDIVO
- ZDIVO Z CIHEL PLNÝCH P10/M5
- ZDIVO Z TVÁRNICE YTONG
PŘESNÉ TVÁRNICE PDK P4–500
- ZATEPLENÍ STŘECHY
- KONTAKTNÍ ZATEPLOVACÍ SYSTÉM

ÚPRAVA ROZSAHU PD 4/2019

±0,000 = 240,85

STAVEBNÍ ČÁST

VED.PROJEKTU	ZODP.PROJEKTANT	SPOLUAUTOR	MÍSTO STAVBY	<div>idea</div> <div>atelier</div> <div>SPOL.S R.O.</div> <div>INVESTICE · DESIGN · ARCHITEKTURA</div> <div>UL.STRMÁ 12 709 00 OSTRAVA</div>
ING.J.HOLINKA	ING.M.BÍRTKOVÁ	ING.ARCH.H.ŠMIDOVÁ	UL.KOSMONAUTŮ 15 OSTRAVA–ZÁBŘEH	
ZODP.PROJ.SPEC.	PROJEKTANT	KONTROLOVAL	INVESTOR	
	ING.D.WANDROLOVÁ	ING.ARCH.P.ČVANDA	MĚSTO OSTRAVA MĚO OSTRAVA JH	
STAVEBNÍ ÚPRAVY ZŠ UL.KOSMONAUTŮ 15, OSTRAVA–ZÁBŘEH –PAVLON TRÍD				
ŘEZ A–A				
DIL.CELEK "B"				
				FORMÁT 720x600
				DATUM KVĚTEN 2010
				STUPEŇ P.D. DPS
				Z.ČÍSLO 23–5/10
				MĚRITKO 1:50
				ČÍSLO VÝKRESU 107



NOVÝ STAV