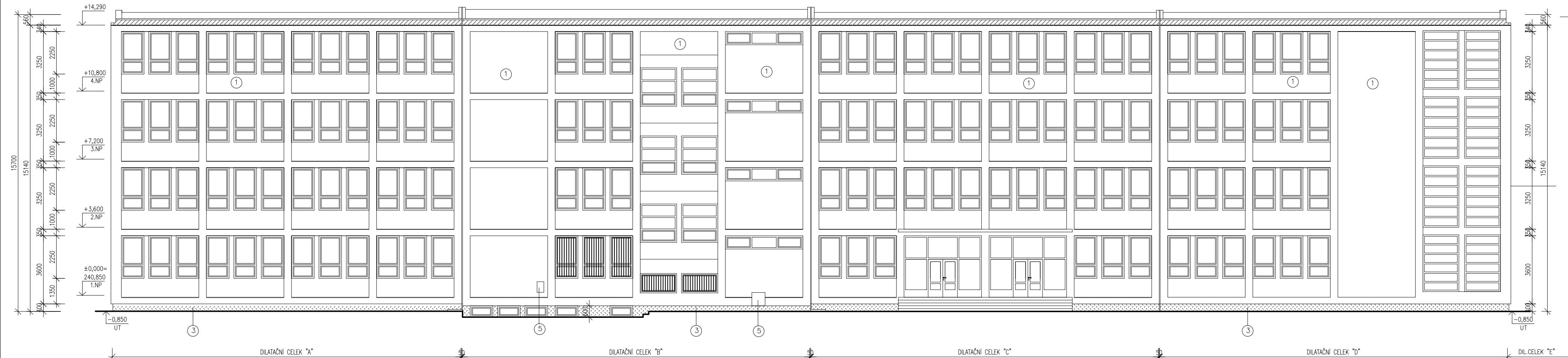
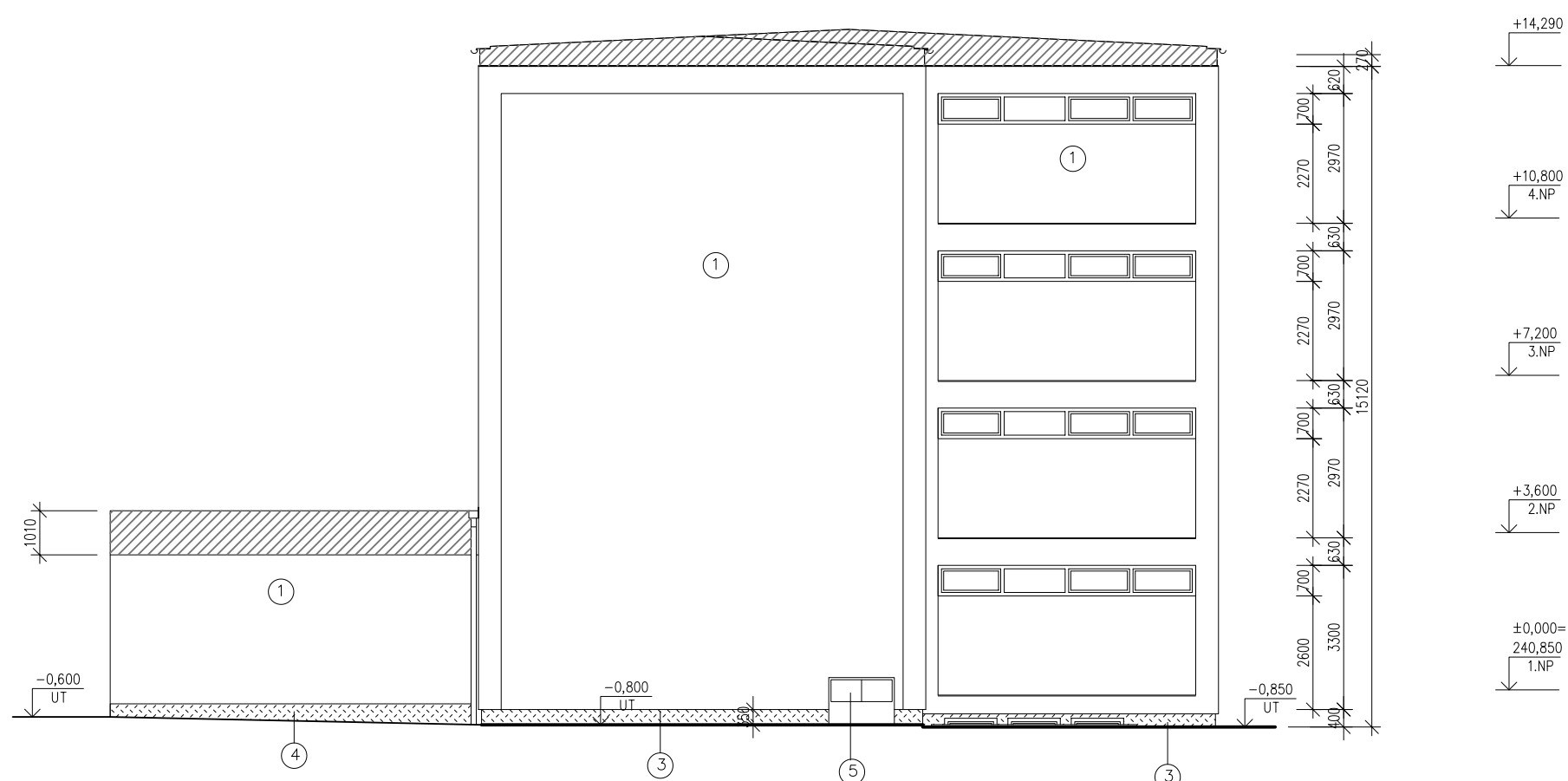


POHLED SEVERNÍ



POHLED VÝCHODNÍ



LEGENDA POVRCHŮ:

- ① KONTAKTNÍ ZATEPLOVACÍ SYSTÉM, TL.TEP.IZOLACE 140MM – SILIKONOVÁ OMÍTKA – IZOLAČNÍ FASÁDNÍ DESKA EPS 70F(EXPANDOVANÝ POLYSTYRÉN)
- ② KONTAKTNÍ ZATEPLOVACÍ SYSTÉM, TL.TEP.IZOLACE 30(70)MM – SILIKONOVÁ OMÍTKA – IZOLAČNÍ FASÁDNÍ DESKY Z MINERÁLNÍ VLNY
- ③ KONTAKTNÍ ZATEPLOVACÍ SYSTÉM, TL.TEP.IZOLACE 50MM – MARMOLITOVÁ OMÍTKA – IZOLANT NAPŘ.PERIMETR SOKLOVÉ DESKY RIGIPS TL.50MM
- ④ KONTAKTNÍ ZATEPLOVACÍ SYSTÉM, TL.TEP.IZOLACE 140MM – MARMOLITOVÁ OMÍTKA – IZOLAČNÍ SOKLOVÉ DESKY DEKPERIMETR SD TL.140MM
- ⑤ NÁTĚR PLECH.DVÍŘEK NA FASÁDĚ–HUP, EL

PROSKLENÉ VSTUPNÍ DVEŘE: HLINÍK–TMAVĚ MODRÁ BARVA RAL 5005
SCHODIŠŤOVÁ OKNA: HLINÍK–TMAVĚ MODRÁ BARVA RAL 5005 (BILÁ)
NOVÁ OKNA: PLASTOVÁ, BÍLÉ RÁMY
MRÍŽE: ŽÁROVÝ POZINK
OPLECHOVÁNÍ: POPLASTOVANÝ PLECH LINDAB – PARAPETY, ATIKA, STRÍŠKA NAD VSTUPEM
– DO VÝŠKY 3,9M OD TERÉNU ANTIGRAFITTI NÁTĚR PO CELÉM OBVODU OBJEKTU

 JIŽ PROVEDENÉ ZATEPLENÍ KZS

ZATEPLENÍ:


BUDE PROVEDENO DLE TECHNOLOGICKÝCH PRAVIDEL ZATEPLOVACÍHO SYSTÉMU
SILIKONOVÁ OMÍTKA, ZRNITOST 2MM
NA KONTAKTNÍ ZATEPLOVACÍ SYSTÉM NAPŘ. DEK THERM (FIRMY DEK TRADE) ALT.BAUMIT
BAREV.STUPNICE DLE VZORNIKU BAREV DEK THERM

BAREVNÉ ŘEŠENÍ FASÁDY VIZ V.Č.113,114

ÚPRAVA ROZSAHU PD 4/2019

$$\pm 0,000 = 240,85$$

STAVEBNÍ ČÁST

| | | | | |
|---|--|---|--|---|
| VED.PROJEKTU ING.J.HOLINKA <i>Holík</i> | ZODP.PROJEKTANT ING.M.BŘÍZKOVÁ <i>Břízková</i> | SPOLUAUTOR ING.ARCH.H.SMIDOVÁ | MÍSTO STAVBY UL.KOSMONAUTŮ 15 OSTRAVA-ZÁBŘEH |  |
| ZODP.PROJ.SPEC. K.GERYCHOVÁ <i>Gerychová</i> | PROJEKTANT ING.ARCH.P.ČVANDA <i>Čvanda</i> | KONTROLOVAL MĚSTO OSTRAVA MĚO OSTRAVA JIH | INVESTOR | |
| STAVEBNÍ ÚPRAVY ZŠ UL.KOSMONAUTŮ 15, OSTRAVA-ZÁBŘEH – PAVILON TŘÍD | | | | FORMÁT 650x340 DATUM KVĚTEN 2010 STUPEŇ P.D. DPS Z.ČÍSLO 23-5/10 |
| POHLEDY SEVERNÍ, VÝCHODNÍ | | | | MĚRÍTKO 1:150 ČÍSLO VÝKRESU 112 |