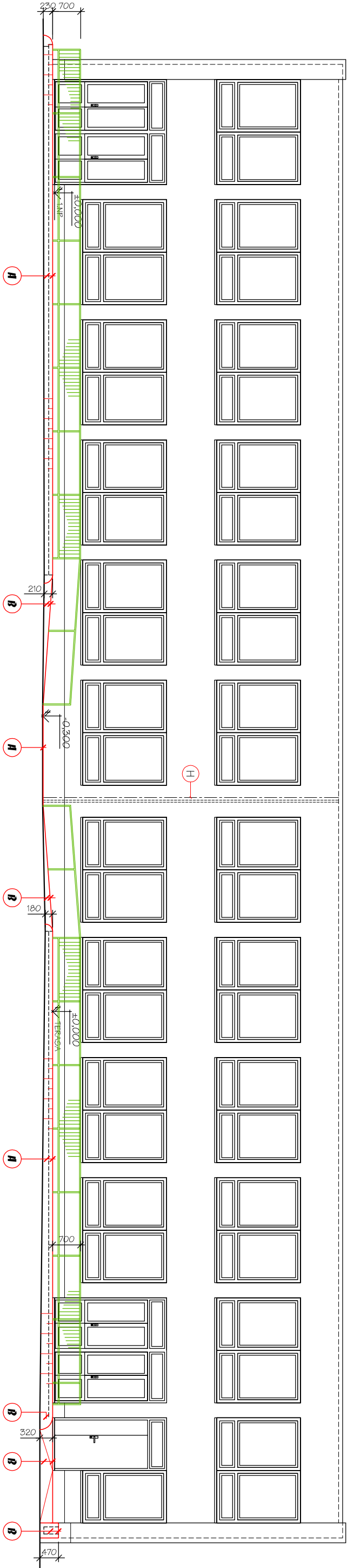
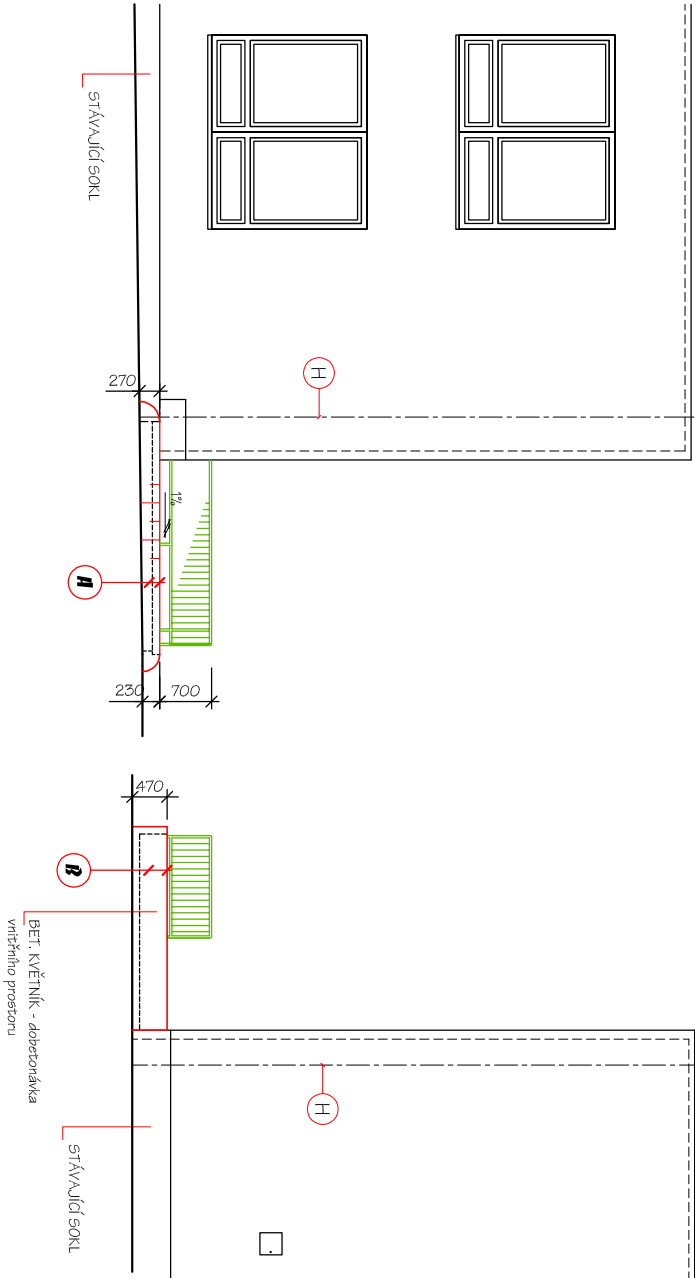


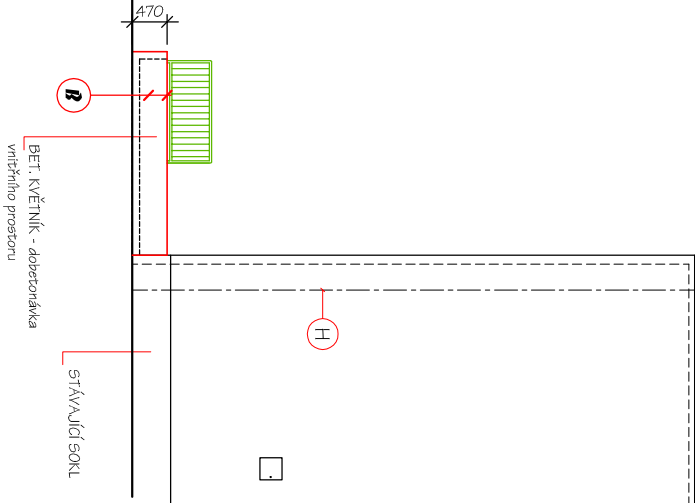
POHLED P1



POHLED P2

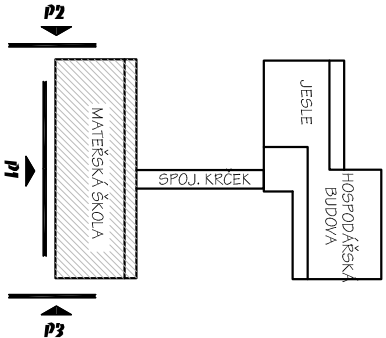


POHLED P3




LEGENDA MATERIÁLŮ :

- STÁVAJÍCÍ KONSTRUKCE VČ. ZATEPLENÍ
- HRANOVÝ STÁVAJÍCÍ
- TERASA - dlažba plocha 82,8 m² A
- RAMPA - beton plocha 20,1 m² B
- demontáž oc. konstrukce zábradlí celková dl. 40 m
- zrušení vpustí - 2 ks
- květník - dobetonávka vnitřního prostoru



- A SKLADBA - STÁVAJÍCÍ STAV:
DLAŽBA 50 MM - DEMONTÁŽ VČ. LOŽE
BETONOVÁ MAZANINA 100 MM
ŠTĚRKOVÝ PODSTUP 100 MM
- B SKLADBA - NOVÝ STAV:
EPDM GRANULÁT TL. 11 MM (např. SMARTSOFT)
VČ. SVISLÝCH BETON. KONSTRUKCI ŽIDEK
PENETRACE
HYDROIZOLAČNÍ NÁTĚR
BETON. POTĚR 30-100 MM
BETON. MAZANINA - STÁVAJÍCÍ

- B SKLADBA - STÁVAJÍCÍ STAV:
BETONOVÁ MAZANINA 100 MM
ŠTĚRKOVÝ PODSTUP 100 MM
- B SKLADBA - NOVÝ STAV:
EPDM GRANULÁT TL. 11 MM (např. SMARTSOFT)
VČ. SVISLÝCH BETON. KONSTRUKCI ŽIDEK
PENETRACE
HYDROIZOLAČNÍ NÁTĚR
SANAČE BETONOVÉ KONSTRUKCE
BETON. MAZANINA - STÁVAJÍCÍ
- OČIŠTĚNÍ, VYGRAVENÍ, VYROVNÁNÍ PLOCHY
SANAČNÍ MALTOU

Zodp. projektant:		Vyracoval:		Kreslil:	
Ing. Miroslav Ryteš		Ing. Vlasta Vargová		Šárka Hrbková	
Investor	SMO MOB Ostrava - Jih, Horní 3, Ostrava - Hrabůvka				
Akce	REKONSTRUKCE TERASY MŠ MITUŠOVA				
Místo stavby	Mitušova 1126/6, Ostrava – Hrabůvka				
Část	D.1.1 ARCHITEKTONICKO STAVEBNÍ ŘEŠENÍ				
Obsah	POHLED P1, POHLED P2, POHLED P3				
					
Stupeň		DPS			
Datum		2/2019			
Zak. číslo		XVI/2018			
Měřítko:		Číslo výkresu:			
1:100		b) 02			