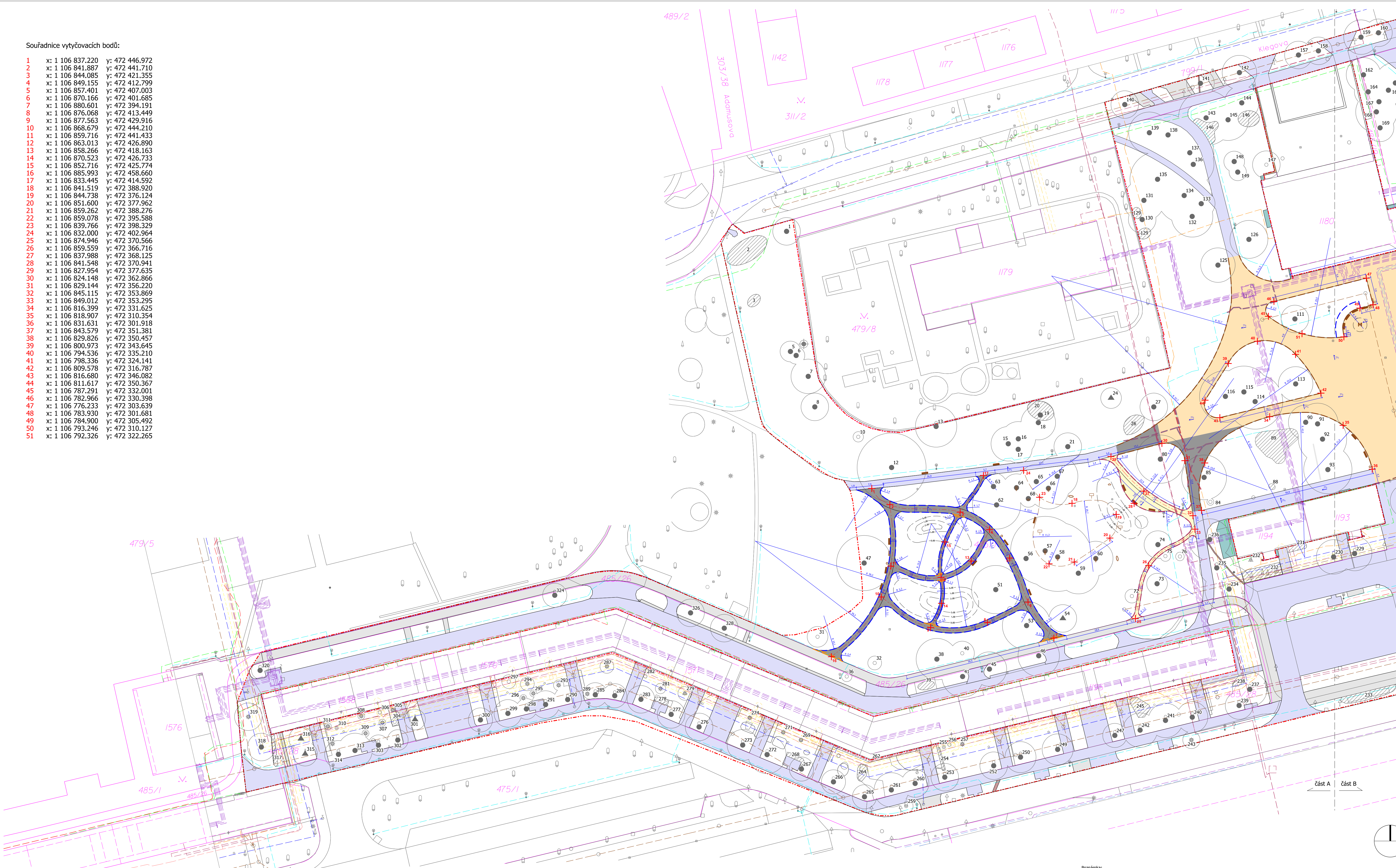


Souřadnice vytyčovacíh bodů:

1	x:	1 106 837.220	y:	472 446.972
2	x:	1 106 841.887	y:	472 441.710
3	x:	1 106 844.085	y:	472 421.355
4	x:	1 106 849.155	y:	472 412.799
5	x:	1 106 857.401	y:	472 407.003
6	x:	1 106 870.166	y:	472 401.685
7	x:	1 106 880.601	y:	472 394.191
8	x:	1 106 876.068	y:	472 413.449
9	x:	1 106 877.563	y:	472 429.916
10	x:	1 106 868.679	y:	472 444.210
11	x:	1 106 859.716	y:	472 441.433
12	x:	1 106 863.013	y:	472 426.890
13	x:	1 106 858.266	y:	472 418.163
14	x:	1 106 870.523	y:	472 426.733
15	x:	1 106 852.716	y:	472 425.774
16	x:	1 106 885.993	y:	472 458.660
17	x:	1 106 833.445	y:	472 414.592
18	x:	1 106 841.519	y:	472 388.920
19	x:	1 106 844.738	y:	472 376.124
20	x:	1 106 851.600	y:	472 377.962
21	x:	1 106 859.262	y:	472 388.276
22	x:	1 106 859.078	y:	472 395.588
23	x:	1 106 839.766	y:	472 398.329
24	x:	1 106 832.000	y:	472 402.964
25	x:	1 106 874.946	y:	472 370.566
26	x:	1 106 859.559	y:	472 366.716
27	x:	1 106 837.988	y:	472 368.125
28	x:	1 106 841.548	y:	472 370.941
29	x:	1 106 827.954	y:	472 377.635
30	x:	1 106 824.148	y:	472 362.866
31	x:	1 106 829.144	y:	472 356.220
32	x:	1 106 845.115	y:	472 353.869
33	x:	1 106 849.012	y:	472 353.295
34	x:	1 106 816.399	y:	472 331.625
35	x:	1 106 818.907	y:	472 310.354
36	x:	1 106 831.631	y:	472 301.918
37	x:	1 106 843.579	y:	472 351.381
38	x:	1 106 829.826	y:	472 350.457
39	x:	1 106 800.973	y:	472 343.645
40	x:	1 106 794.536	y:	472 335.210
41	x:	1 106 798.336	y:	472 324.141
42	x:	1 106 809.578	y:	472 316.787
43	x:	1 106 816.680	y:	472 346.082
44	x:	1 106 811.617	y:	472 350.367
45	x:	1 106 787.291	y:	472 332.001
46	x:	1 106 782.966	y:	472 330.398
47	x:	1 106 776.233	y:	472 303.639
48	x:	1 106 783.930	y:	472 301.681
49	x:	1 106 784.900	y:	472 305.492
50	x:	1 106 793.246	y:	472 310.127
51	x:	1 106 792.326	y:	472 322.265



#### Legenda:

	Hranice řešeného území
	Hranice parcel KN
	Číslo parcely KN
	Podklad - technická mapa
	Terénní modelace z výškou
	Obrysy navržených a stávajících prvků
	Listnaté/jehličnaté stromy ponechané
	Listnatý/jehličnatý keř ponechaný
	Pořadové číslo ponechané dřeviny
	Obvod koruny ponechané dřeviny
	Skupina keřů ponechaná

#### Mobiliář

	Navržená lavička
	Navržený odpadkový koš
	Navržená informační tabule
	Navržená ptačí budka
	Navržené krmítko pro ptáky
	Navržené ptačí pitko
	Navržené pitko
	Navržené mlhoviště
	Navržená environmentální stezka
	Navržený stojan na kola

#### Komunikace a zpevněné plochy

	Navržená komunikace s povrchem z asfaltu
	Navržená komunikace s povrchem z betonové dlažby
	Navržená komunikace s povrchem z mlátu
	Stávající komunikace s povrchem z asfaltu
	Stávající komunikace s povrchem z betonové dlažby
	Výšlap
	Budovy, stavby
	Opěrné zdky - stávající
	Obrubník chodníkový
	Obrubník zahradní
	Obruba z jedné řady kamenných kostek
	Varovný pás z dlažby

#### Vedení sítí technické infrastruktury:

	sdělovací vedení Cetin
	sdělovací vedení UPC
	sdělovací vedení PODA
	kanalizace OVK
	vedení NN SME
	vedení VN SME
	vedení veřejného osvětlení podzemní
	vodovod OVK
	plynovod SMP s ochranným pásmem
	teplovodní kanál podzemní
	horkovod podzemní
	navržená ochrana sítě dle správců is

Poznámka:

Před započítáním prací je nutno vytyčit všechny 15 příslušnými správcí sítí, včetně přílopek přímo na staveništi a provést jejich ochranu. Při veškerých zemních pracích, zejména výkopových je nutno chránit je takovým způsobem, aby nedošlo k jejich poškození. Při pracích v blízkosti podzemního vedení je nutno provádět výkopy ručně podle požadavků správce inženýrských sítí!

Souřadný systém: JTSK

Výškový systém: Bpv

Kótováno v metrech

<b>Atregia</b>	<b>Zpracovatel:</b> Atregia s.r.o. Sešbrov 215, 679 22 Sešbrov-Kateřina email: info@atregia.cz	<b>Investor:</b> Statutární město Ostrava, MO Ostrava-Jih Horní 791/3, 700 30 Ostrava-Hrádková email: veronika.stankova@ovojih.cz tel.: 599 430 364
<b>HIP:</b> Ing. Barbora Májková	<b>Zpracovatel:</b> Ing. Barbora Májková	<b>Zpracovatel částí PD:</b>
<b>Název akce:</b>	<b>Zeleň Savarin (Dr. Martinka)</b>	<b>Datum:</b> 11/2016
<b>Část PD:</b>	<b>D.3 Zpevněné plochy a mobiliář</b>	<b>Stupeň:</b> DSP
<b>Název výkresu:</b>	<b>Situace zpevněných ploch a mobiliáře - část A</b>	<b>Měřítko:</b> 1:500
		<b>Číslo zakázky:</b> 149/2016
		<b>Formát:</b> A0/A1
		<b>Číslo výkresu:</b> D.3.1a
		<b>Číslo parčí:</b>