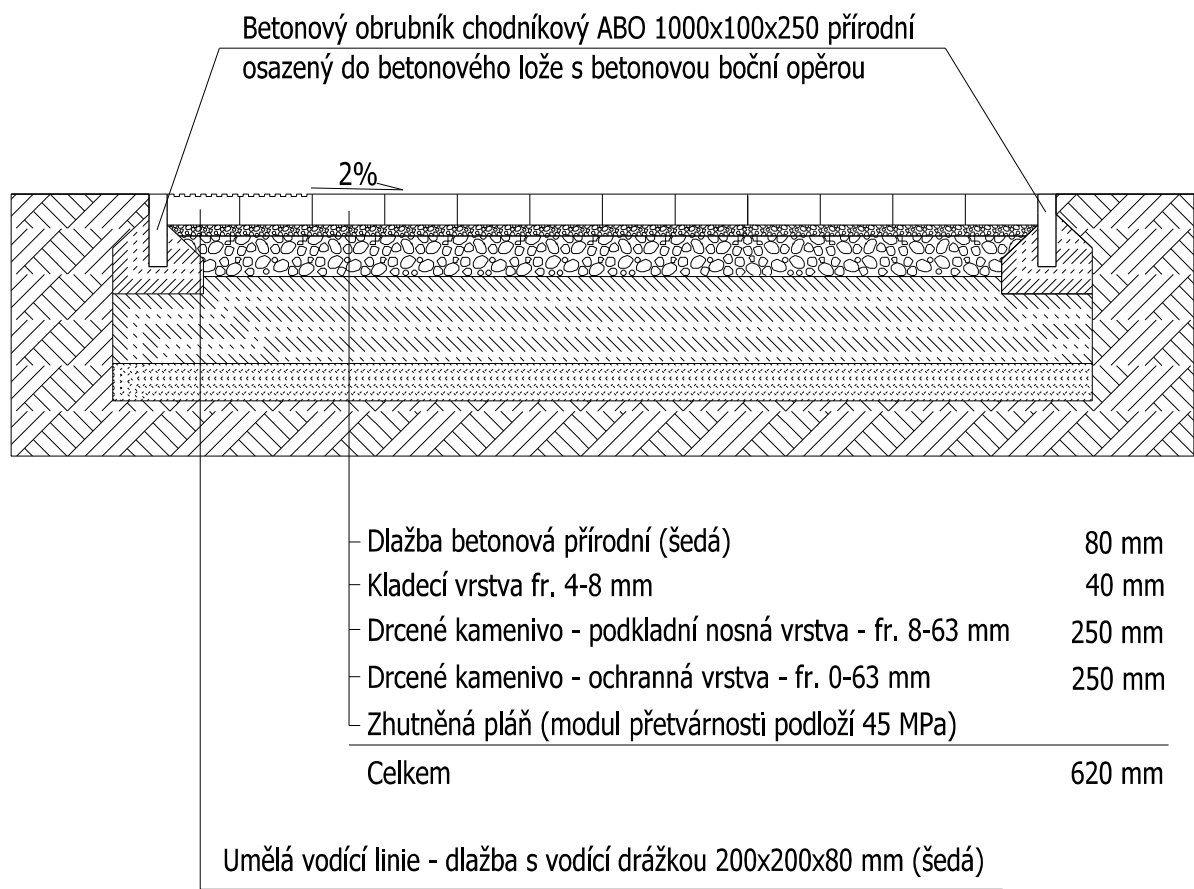
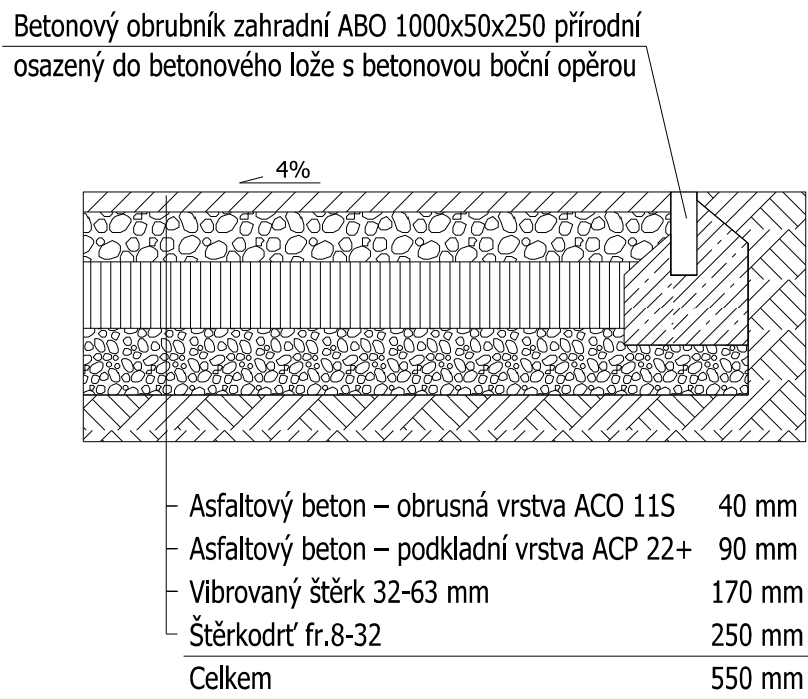


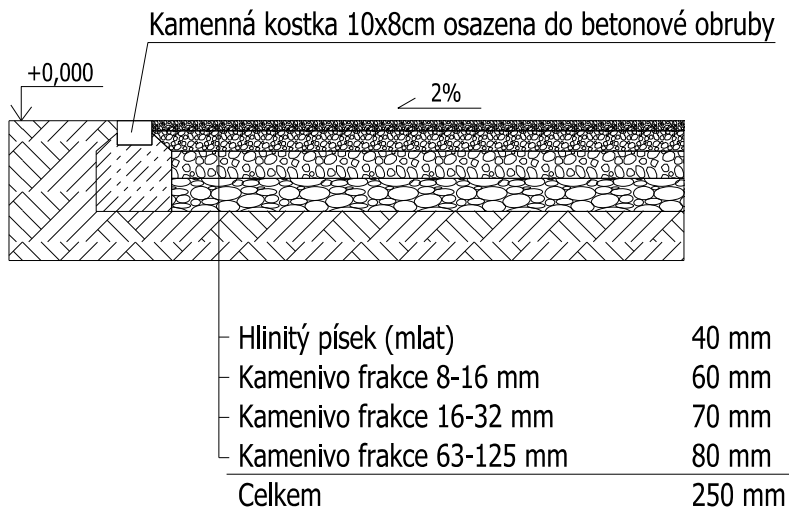
Zpevněné plochy a komunikace pro pojezd vozidel nad 3,5t z betonové dlažby



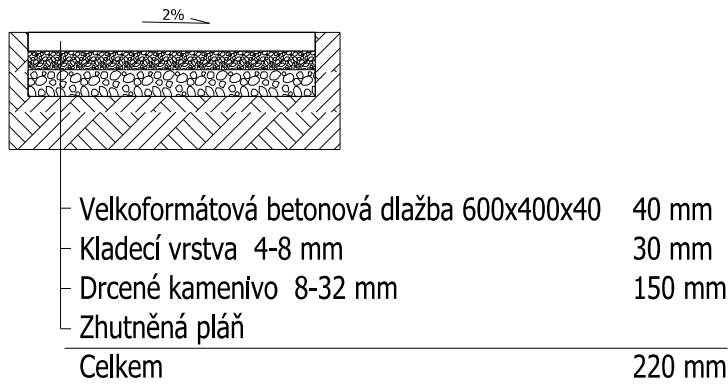
Komunikace a zpevněné plochy s povrchem živičným



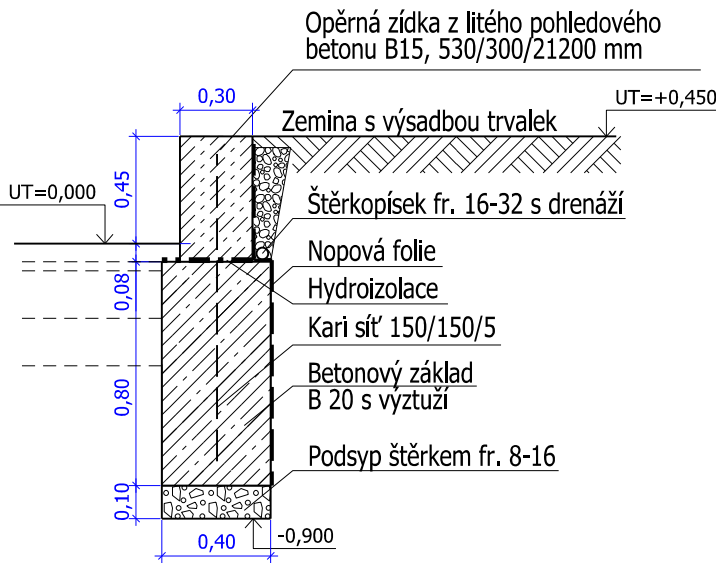
Komunikace pro pěší z mlatového povrchu



Šlapákový chodníček z velkoformátové betonové dlažby



Řez opěrnou zídou pro záhon



Poznámka:  
Před započítím prací je nutno vytyčit všechny IS příslušnými správci sítí, včetně přípojek přímo na staveništi a provést jejich ochranu. Při veškerých zemních pracích, zejména výkopových je nutno chránit je takovým způsobem, aby nedošlo k jejich poškození. Při pracích v blízkosti podzemního vedení je nutno provádět výkopy ručně podle požadavků správců inženýrských sítí!

Souřadný systém: JTSK      Výškový systém: Bpv

		<b>Zpracovatel:</b> Atregia s.r.o. Šebrov 215, 679 22 Šebrov-Kateřina email: info@atregia.cz		<b>Investor:</b> Statutární město Ostrava, MO Ostrava–Jih Horní 791/3, 700 30 Ostrava–Hrabůvka email: veronika.stankova@ovajih.cz tel.: 599 430 364		
<b>HIP:</b> Ing. Barbora Májková		<b>Zpracoval:</b> Ing. Lenka Požárová		<b>Zpracovatel částí PD:</b>		
<b>Název akce:</b>  Zeleň Savarin (Dr. Martínka)				Datum:	11/2016	Autorizační razítko:
				Stupeň:	DSP	
				Měřítko:	schéma	
				Číslo zakázky:	149/2016	
<b>Část PD:</b>  D.3 Zpevněné plochy a mobiliář				Formát:	6xA4	
				Číslo výkresu:	Číslo paré:	
<b>Název výkresu:</b>  Vzorové řezy komunikací				D.3.2		