

LEGENDA MÍSTNOSTÍ

| ČÍSLO | NÁZEV MÍSTNOSTI | PLOCHA [m ²] | ÚPRAVA STĚN A STROPŮ | ÚPRAVA PODLAHY |
|-------|-----------------|--------------------------|----------------------|----------------|
| X.1 | WC | 0.99 | ker. obklad/nátěr | ker. dlažba |
| X.2 | Koupelna | 2.87 | ker. obklad/nátěr | ker. dlažba |

LEGENDA

— Plynovod DN 15

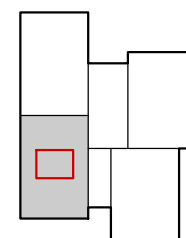
PLYNOVOD

Potrubí z oceli je označeno vnějším průměrem.

KK 15 KK plyn DN 15 (1/2") kulový kohout rohový

VEŠKERÉ ROZMĚRY BUDOU OVĚŘENY A UPŘESNĚNY PŘÍMO NA STAVBĚ!!!

SCHÉMA



| | | | |
|---|---|------------|---------|
| ZODP.PROJEKTANT | VYPRACOVAL | | |
| ING. VLADIMÍR SLONKA | BC. JAKUB MATIKO | | |
| INVESTOR | STAT.MĚSTO OSTRAVA, MĚSTSKÝ OBVOD OSTRAVA-JIH | | |
| MÍSTO STAVBY | VAŇKOVA 1011/48, 700 30, OSTRAVA-BĚLSKÝ LES | | |
| AKCE | | FORMÁT | 2xA4 |
| REKONSTRUKCE UMAKARTOVÝCH BYTOVÝCH JADER V BYTOVÝCH DOMECH V MAJETKU SMO SVĚŘENÝCH MĚSTSKÉMU OBVODU OVA - JIH | | DATUM | IX/2019 |
| VAŇKOVA 1011/48 | | STUPEŇ | DPS |
| OBSAH BYTOVÁ JEDNOTKA Č.1 | | MĚŘÍTKO | 1:25 |
| PLYN – VARIANTA 2 | | VÝKRES Č. | ZAK.Č. |
| | | D.1.4C –1b | 1911/2 |