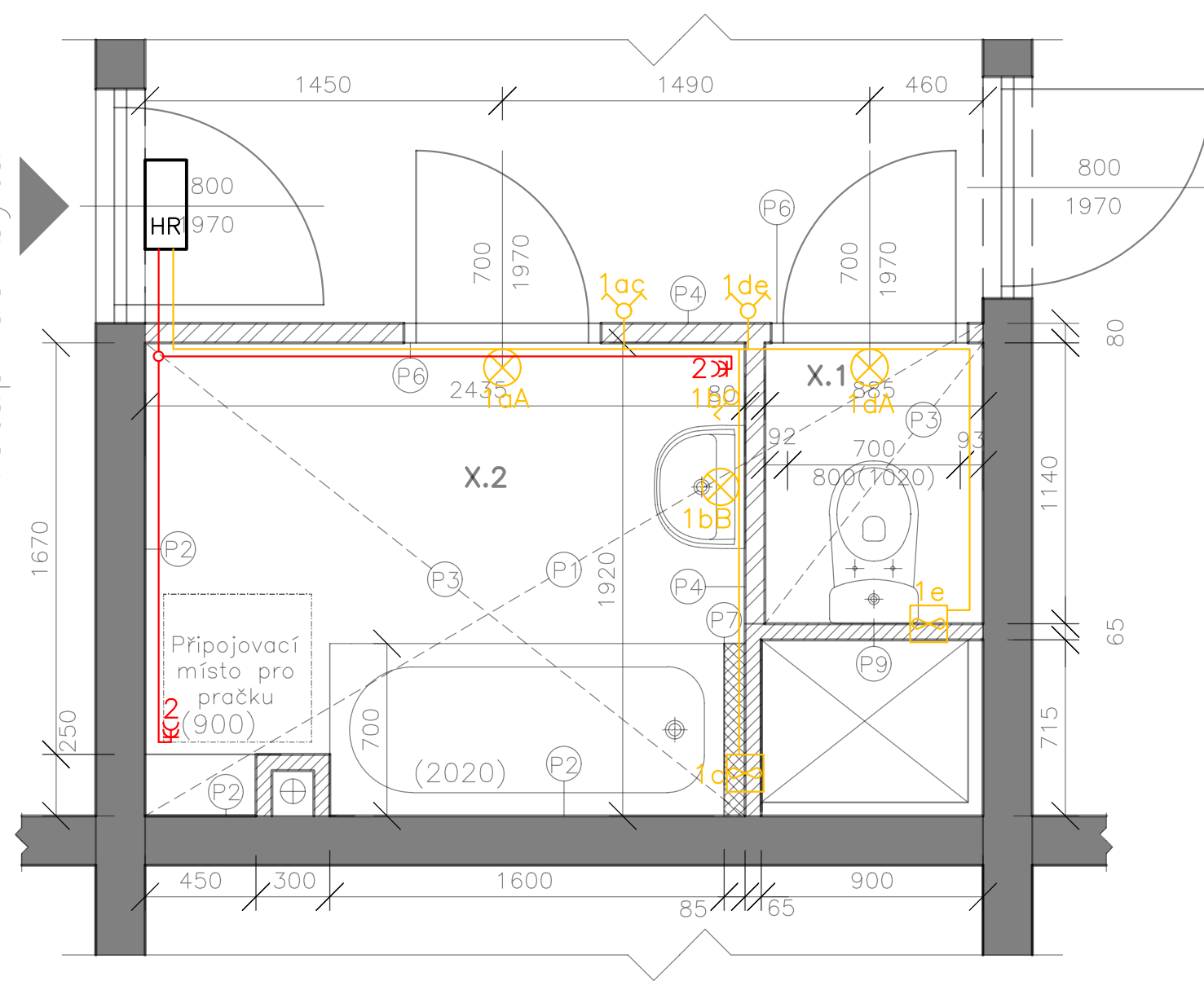


Vstup do bytu



LEGENDA MÍSTNOSTÍ

ČÍSLO	NÁZEV MÍSTNOSTI	PLOCHA [m <sup>2</sup> ]	ÚPRAVA STĚN A STROPŮ	ÚPRAVA PODLAHY
X.1	WC	1.00	ker. obklad/nátěr	ker. dlažba
X.2	Koupelna	4.52	ker. obklad/nátěr	ker. dlažba

LEGENDA VYPÍNAČŮ

OZN.	NÁZEV
	Univerzální vypínač – 6, 10AX – 250 V~
	Sériový vypínač – 6, 10AX – 250 V~
	Zásuvka 3P+N+PE
	Zásuvka dvojitá 2x(2P+PE)

LEGENDA SVÍTIDEL

OZN.	NÁZEV	MIN. STUPEŇ KRYTÍ
A	Nástěnné svítidlo	–
B	Světlo nad zrcadlo – POUZE PŘÍPRAVA	IPX4
C	Světlo nad kuchyňskou linku	–

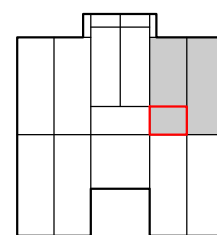
KABELY – Kabel CYKY–J3


EDM 200 CRZ IP44 malý axiální ventilátor

HR Bytový rozvadeč

POZN. č. 1.: Svítidla budou vybrána a schválena investorem

SCHÉMA



ZODP.PROJEKTANT	VYPRACOVAL		
ING. VLADIMÍR SLONKA	BC. JAKUB MATIKO		
INVESTOR	STAT.MĚSTO OSTRAVA, MĚSTSKÝ OBVOD OSTRAVA–JIH		
MÍSTO STAVBY	VÝŠKOVICKÁ 447/153, 700 30, OSTRAVA–VÝŠKOVICE	FORMÁT	A3
AKCE	REKONSTRUKCE UMAKARTOVÝCH BYTOVÝCH JADER V BYTOVÝCH DOMECH V MAJETKU SMO SVĚŘENÝCH MĚSTSKÉMU OBVODU OVA – JIH <b>VÝŠKOVICKÁ 447/153</b>	DATUM	VIII/2019
		STUPEŇ	DPS
		MĚŘÍTKO	1:25
OBSAH	BYTOVÁ JEDNOTKA Č. 5 ELEKTRO	VÝKRES Č. D.14B–5	ZAK.Č. 1911/5