

LEGENDA MÍSTNOSTÍ

ČÍSLO	NÁZEV MÍSTNOSTI	PLOCHA [m ²]	ÚPRAVA STĚN A STROPŮ	ÚPRAVA PODLAHY
X.1	WC	0,99	ker. obklad/nátěr	ker. dlažba
X.2	Koupelna	2,87	ker. obklad/nátěr	ker. dlažba

LEGENDA

- Vodovod – studená voda
- Vodovod – teplá voda
- Kanalizace

VODOVOD

Potrubí z PPR, PN 20 je označeno vnějším průměrem x tloušťka stěny.

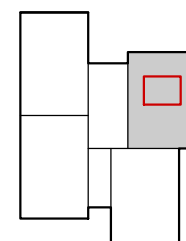
--- Zavzdušňovací armatura s hadicovou spojkou kombinovanou se zpětnou armaturou

KANALIZACE

Potrubí z PP, HT je označeno vnějším průměrem.

Veškeré zařizovací předměty musí být opatřeny zápachovou uzávěrkou.

SCHÉMA



VEŠKERÉ ROZMĚRY BUDOU OVĚŘENY A UPŘESNĚNY PŘÍMO NA STAVBĚ!!!

ZODP.PROJEKTANT	VYPRACOVAL		
ING. VLADIMÍR SLONKA	BC. JAKUB MATIKO		
INVESTOR	STAT.MĚSTO OSTRAVA, MĚSTSKÝ OBVOD OSTRAVA-JIH		
MÍSTO STAVBY	VAŇKOVA 1011/48, 700 30, OSTRAVA-BĚLSKÝ LES		
AKCE REKONSTRUKCE UMAKARTOVÝCH BYTOVÝCH JADER V BYTOVÝCH DOMECH V MAJETKU SMO SVĚŘENÝCH MĚSTSKÉMU OBVODU OVA - JIH VAŇKOVA 1011/48		FORMÁT	2xA4
		DATUM	IX/2019
		STUPEŇ	DPS
OBSAH BYTOVÁ JEDNOTKA Č.3 VODOVOD A KANALIZACE – VARIANTA 1		MĚŘÍTKO	1:25
		VÝKRES Č.	ZAK.Č.
		D.1.4A –3a	1911/2