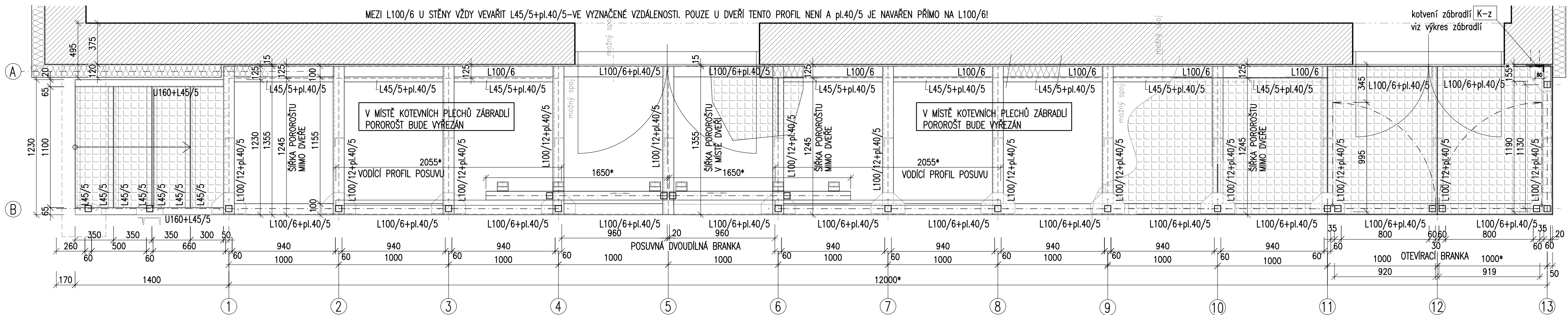
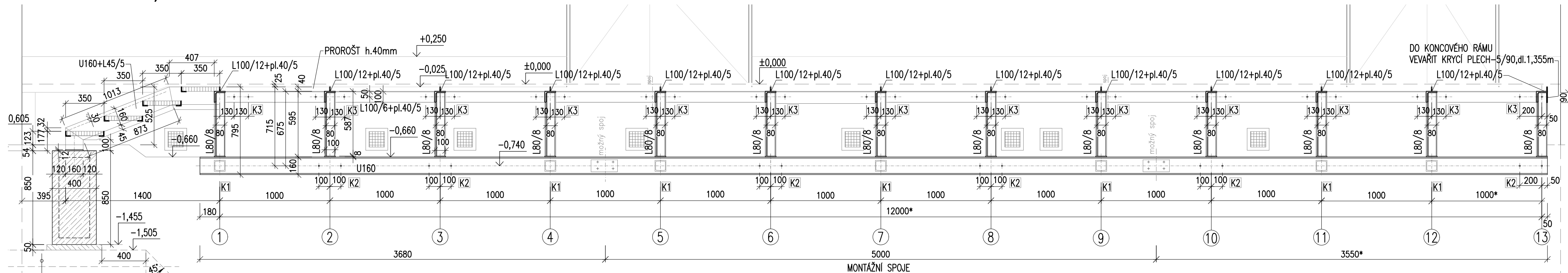


PŪDORYS RAMPY, 1:25



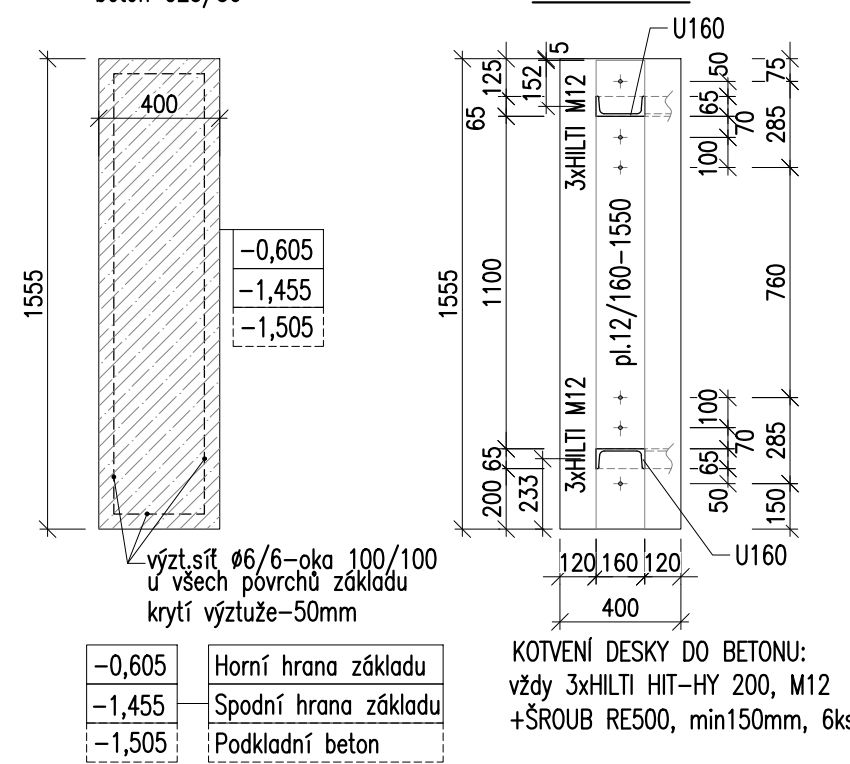
PODÉLNÝ ŘEZ, 1:25



PŮDORYS ZÁKLADU SCHODNIC, 1:25

VLASTNÍ ZÁKLAD
beton C25/30

KOTEVNÍ PLECH



LICNÍ PLOCHY ZÁKLADU VE STYKU SE ZEMINOU NATŘÍT IZOL.NÁTĚREM (např. SA 12)

POZNÁMKA:

PODLAHU RAMPY TVOŘÍ:
POZINKOVANÝ POROROŠT SP 34/38, výšky 40mm

POZNÁMKA:

OCEL S235, CELÁ KONSTRUKCE JE POZINKOVANÁ

KONSTRUKCE JE CELOSVAŘOVANÁ, POUZE VE VYZNAČENÝCH MÍSTECH LZE KONSTRUKCI PŘED POZINKOVÁNÍM ROZDĚLIT NA MONTÁŽNÍ DÍLCE
VE SPOJÍCH BUDE KONSTRUKCE:
ŠROUBOVANÁ A V KAŽDÉM MÍSTĚ SPOJE BUDE ŠROUB min.2x2 M12
SPOJ HLAVNÍHO SPODNÍHO U160 S PŘEPLÁTOVÁNÍM pl.tl.min.8mm

ČÁST KONSTRUKCE OK, KTERÁ BUDE NÁSLEDNĚ ZASYPANÁ ZEMINOU,
BUDE ŘÁDNĚ NATŘENÁ ASFALT.NÁTĚREM (SA 12), OBLOŽENÁ ZATEPLOVACÍM SYSTÉMEM
PŘED REALIZACÍ NUTNO PROVĚŘIT KÓTY S HVĚZDIČKOU

DÍLENSKÁ DOKUMENTACE

Zodpovědný projektant		ing. Janina Wilkonská	Korunní 62 70900 Ostrava - Mariánské hory
Vypracoval		ing. Janina Wilkonská	
Investor:			Datum
Městský obvod Ostrava-Jih Horní 791/3, 700 30 Ostrava Hrabůvka			březen 2020
			Stupeň PD
Název akce: „Oprava rampy budovy školní jídelny ZŠ Kosmonautů 15“ Stavebně konstrukční část			Formát
Místo: Kosmonautů 2430/17, 700 30 Ostrava-Jih – Zábřeh			A2
			Měřítko
Název výkresu: Konstrukce rampy: půdorys a řez, základ schodů			Číslo výkresu D.1.2.02