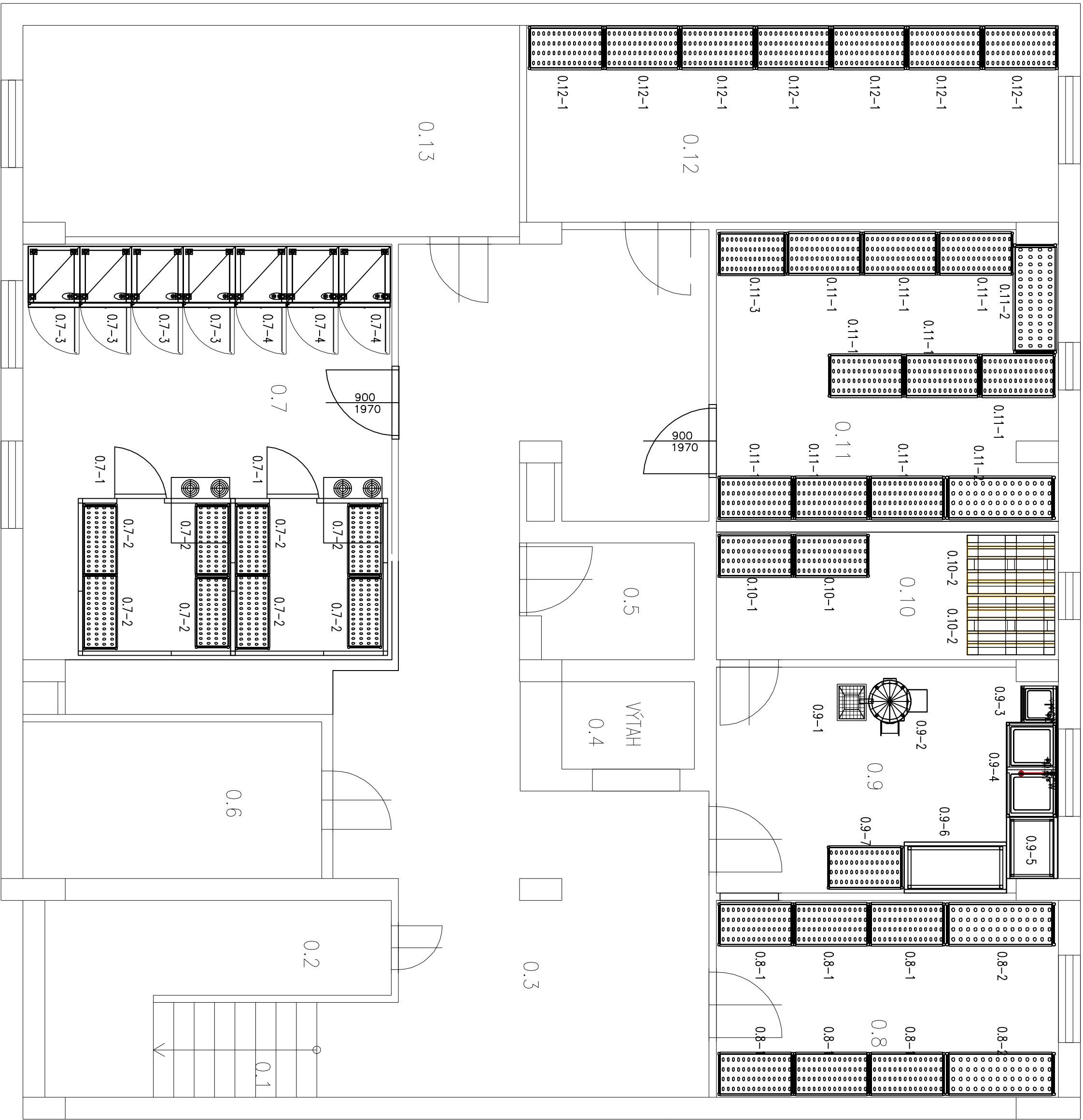



LEGENDA MÍSTNOSTÍ	
Č. M.	NÁZEV
0.1	SCHODIŠTĚ
0.2	ÚKLID
0.3	CHODBA
0.4	VÝTAH
0.5	STROJOVNA VÝTAHU
0.6	SKLAD OBALŮ
0.7	SKLAD CHLAZ. A MRAŽ. POTRAVIN
0.8	SKLAD SUCHÝCH POTRAVIN 1
0.9	HRUBÁ PŘÍPRAVNA ZELENINY
0.10	SKLAD ZELENINY
0.11	SKLAD SUCHÝCH POTRAVIN 2
0.12	SKLAD DKP
0.13	ROZVODNA



Změna	Datum	Provedl	Přezkoumal	Schválil
TENTO MATERIÁL JE DOŠEDNÍM VLASTNICTVÍM MAYA spol. s r.o., SOVOVA 5, 703 00 OSTRAVA-VÍTKOVICE, IČO 48397355, A PODLEHÁ OBCHODNÍMU TALEKSTVÍ VLASTNÍK SI VYHRÁDZUJE S TÍMTO TALEKSTVÍM NÁKLADATĚ A JEDHO VYUŽITÍ PODLEHÁ PÍSEMNÉMU SOUHLASÍ A STAVOVENÍ PODMÍNEK TAKOVÉHO UŽITÍ.				
 <b>GASTRONOMICKÁ ZÁŘÍZENÍ</b>		Sovova 1291/5 703 00 Ostrava Tel: 596 783 677 Fax: 596 783 360 E-mail: <a href="mailto:mayova@mayo.cz">mayova@mayo.cz</a>		
<b>MAYVA spol. s r. o.</b>		Výpracoval: <b>Tomáš Kepř</b>		
Projekce, inženýring, realizace		Přezkoumal: <b>Martin Tuma</b>		
Investor : <b>ÚMOB Ostrava-JIH</b>		Schválil: <b>Ing. Jiří Válek st.</b>		
Stavba : <b>Rekonstrukce školní kuchyně, MUDr. Emilie Lukášové</b>		Č. zakázky: <b>1286/00</b>		
Objekt : <b>TECHNOLOGIE KUCHYNĚ</b>		Kódováno v: <b>mm</b> Měřítko: <b>1:50</b>		
Obsah :		Datum: <b>12/2019</b>		
		Stupeň: <b>Studie</b>		
		CAD+LUX-3D 2124-364620 F A4 4		
		Seznam příloh: <b>MV-SP-1286/00</b>		
<b>DISPOZICE 1.PP</b>		Rev. <b>1</b> List <b>1</b>		
<b>M2-V2-1286/001</b>				