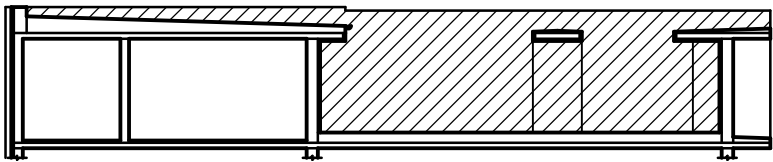
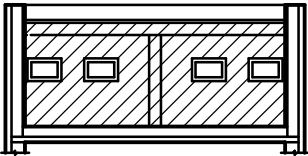


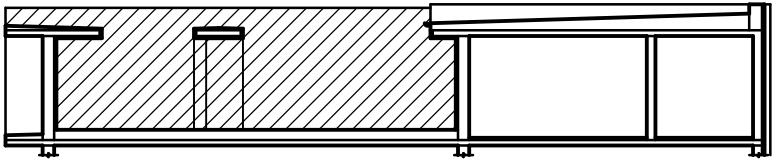
SEVEROVÝCHODNÍ FASÁDA PŘILEHLÁ K STŘEŠE V 18.NP



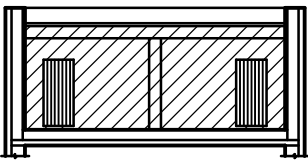
SEVEROZÁPADNÍ FASÁDA PŘILEHLÁ K STŘEŠE V 18.NP



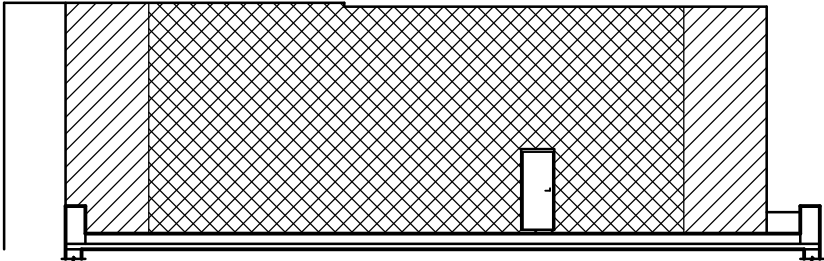
JIHOZÁPADNÍ FASÁDA PŘILEHLÁ K STŘEŠE V 18.NP



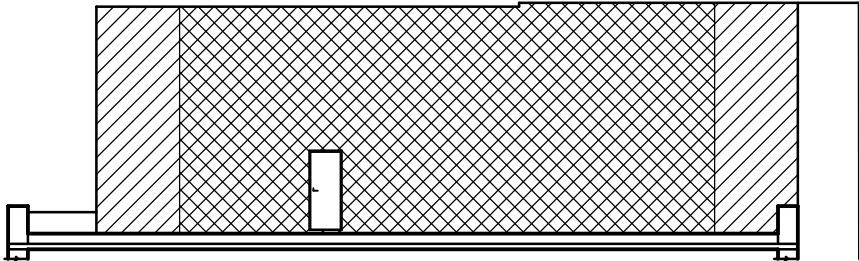
JIHOVÝCHODNÍ FASÁDA PŘILEHLÁ K STŘEŠE V 18.NP



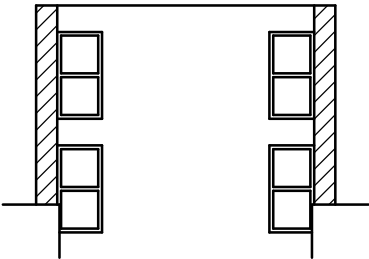
SEVEROVÝCHODNÍ FASÁDA PŘILEHLÁ K STŘEŠE V 17.NP



JIHOZÁPADNÍ FASÁDA PŘILEHLÁ K STŘEŠE V 17.NP

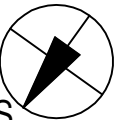


SEVEROZÁPADNÍ FASÁDA PŘILEHLÁ K STŘEŠE V 17.NP



LEGENDA KOTVENÍ FASÁDY

ŠRAFA	POČET KOTEV
	12 ks/m2
	10 ks/m2



±0,000=cca 244,000 m n. m. (dle mapy.cz)

POZNÁMKY:

- PRO KOTVENÍ FASÁDY V MÍSTĚ VYSTUPUJÍCÍCH STĚN LODŽIÍ BUDE POUŽIT POČET KOTEV 12 ks/m2.

ATELIER
DEK

PROJEKTOVÁ DOKUMENTACE OPRAVY STŘECHY A PŘILEHLÝCH FASÁD
Bytový dům, Bohumíra Četyny 930/2, 700 30 Ostrava-Jih

projektant:	DEKPROJEKT s. r. o. Tiskařská 10/257, 108 00 tel: 234 054 284	objednatel:	Statutární město Ostrava Prokešovo náměstí 1803/8 729 30 Moravská Ostrava a Přívoz
-------------	---	-------------	--

stupeň dokumentace:	část dokumentace:	obsah výkresu:
Projektová dokumentace v rozsahu dle objednávky 0/1210/2020/INV	D. VÝKRESOVÁ ČÁST	Kotevní plán fasády

vypracoval:	zodpovědný projektant:	paré:
Bc. Lubomír Švaňhal	Ing. Pavel Štajnrt	
kontroloval:		číslo výkresu:
Ing. Petr Schindler, Ph.D Ing. Jan Janeček	Pořadové číslo v deníku autorizované osoby: 1099	D.1.1.b)05

formát:	datum:	měřítko:	č. zakázky:
2 x A4 (A3)	10.08.2020	1:200	2020-015799-ŠLu