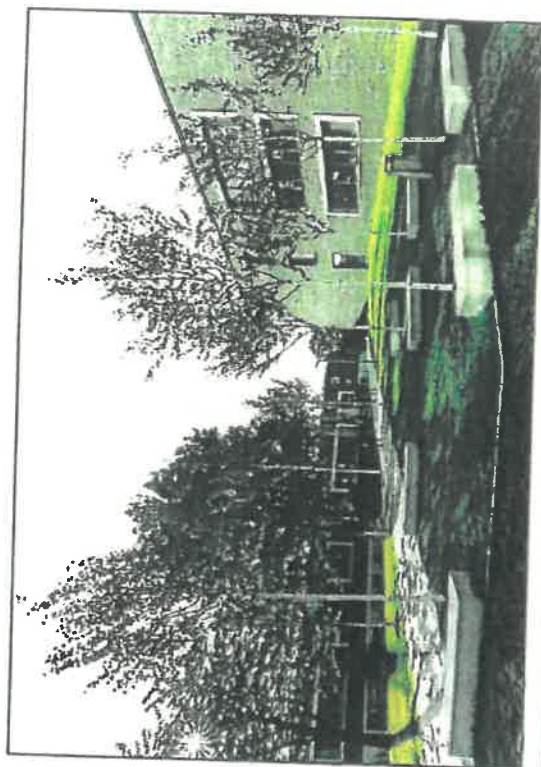


ZÁKLADNÍ PLOCHA 133 P

INSPIRACE



1. ZPEVNĚNÁ PLOCHA S POSEZENÍM
V místech vstupů do parku a v místech křížení hlavních tras vzniknou zpevněné plochy s posezením. Zpevněná plocha ve vybraných částech zamezí sešlupu trávníku a podrostu a navíc zobjeví prostor parku. Kromě sedáčního mobiliáře je možné doplnit místa i nějakým zábavným prvkem.

ZÁKLADNÍ PLOCHA 133 P

NÁVRH ŘEŠENÍ



LEGENDA

- stávající významná propojení
- chýbějící propojení
- rušené trasy



- řešená základní plocha
- funkce plochy
- provazně a funkčně související plocha

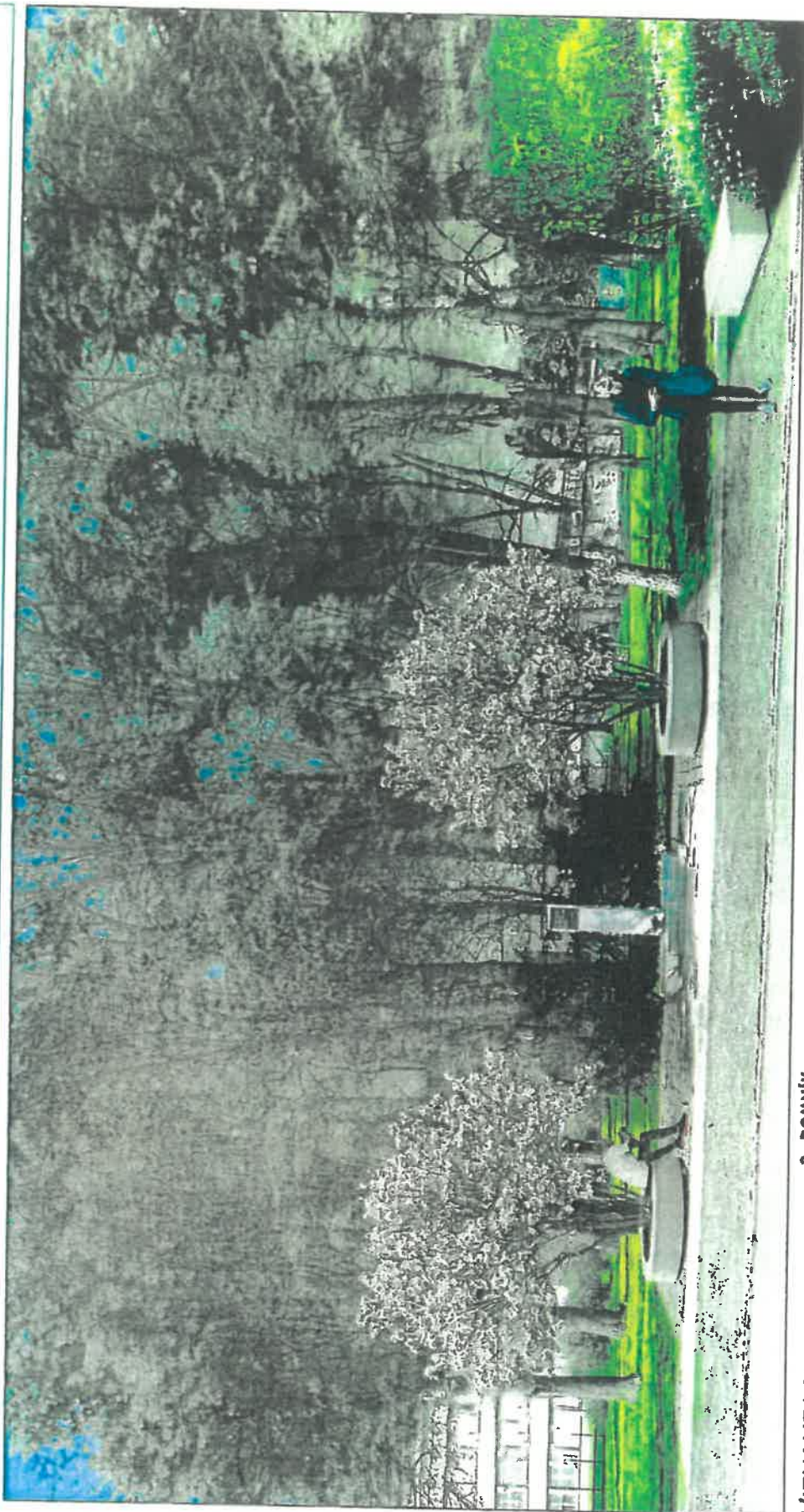
- 1 ZPEVNĚNÁ PLOCHA S POSEZENÍM
- 2 POMNÍK
- 3 SETRAVÁNÍ

Nespornou předností parku na ulicích Klegova - Adamusova je vzrostlá vegetace. Stromy tvoří zápoj a vytváří tím příjemný prostor, zejména v letních měsících. Na druhé straně zde prochází ne zcela funkční cestní síť, jež ubírá celému prostoru na funkcčnosti, dalším nedostatkem je četnost a stav mobiliáře.

Pro zajištění funkcčnosti parku je nutné provést ošetření a dosadbu dřevin, logicky přetrasovat cestní síť, tak, aby reagovaly na své okolí (školy, hřiště, sportovní plochy), a mírně rozvolnit zápoj dřevin směrem do ulice Adamusova, čímž se otevře pohled skrz park a podpoří se tak bezpečnost plochy.

Při volbě nového mobiliáře a vybavení parku je vhodné reagovat na blízkost vzdělávacích institucí a zvolit prvky blízké této věkové kategorie.

ZÁKLADNÍ PLOCHA 133 P



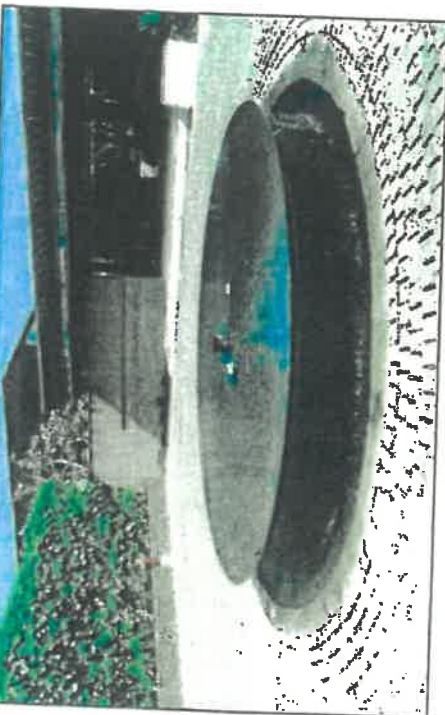
VIZUALIZACE

2. POMNÍK

Prostor okolo pomníku začíná být zastaralý. Nové ztvárnění by mělo prostor pomníku otevřít, úprava by měla dbát na vyšší estetickou hodnotu prvku, například kladením důrazu na kvalitní materiály (dlažba, moštliátí). Rozšíření zpevněné

plochy usnadní přístup do parku a zároveň zdůrazní význam pomníku. Jehličnany je vhodné nahradit kvetoucími druhy dřevin, žádoucí je doplnění dalšími kvetoucími vegetačními prvky (záhony trvalek, kvetoucí keře).

ZÁKLADNÍ PLOCHA 133 P



INSPIRACE

3. SETKÁVÁNÍ

Kruhová struktura uprostřed parku bude vybavena novým mobiliářem po obvodu, střed kruhu se hodí pro drobný vodní prvek obklopený trvalkovou výsadbou a dlažbou.