

# LEGENDA MÍSTNOSTÍ

ČÍSLO	NÁZEV MÍSTNOSTI	PLOCHA [m²]	ÚPRAVA STĚN A STROPŮ	ÚPRAVA PODLAHY
X.1	WC	1.00	ker. obklad/nátěr	ker. dlažba
X.2	Koupelna	4.52	ker. obklad/nátěr	ker. dlažba

## LEGENDA

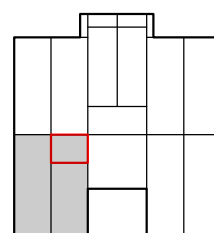
— Plynovod DN 15

## PLYNOVOD

Potrubí z oceli je označeno vnějším průměrem.

KK 15 KK plyn DN 15 (1/2") kulový kohout rohový

## SCHÉMA



VEŠKERÉ ROZMĚRY BUDOU OVĚŘENY A UPŘESNĚNY PŘÍMO NA STAVBĚ!!!

ZODP.PROJEKTANT	VYPRACOVAL		
ING. VLADIMÍR SLONKA	BC. JAKUB MATIKO		
INVESTOR	STAT.MĚSTO OSTRAVA, MĚSTSKÝ OBVOD OSTRAVA-JIH		
MÍSTO STAVBY	VÝŠKOVICKÁ 447/153, 700 30, OSTRAVA-VÝŠKOVICE		
AKCE REKONSTRUKCE UMAKARTOVÝCH BYTOVÝCH JADER V BYTOVÝCH DOMECH V MAJETKU SMO SVĚŘENÝCH MĚSTSKÉMU OBVODU OVA - JIH <b>VÝŠKOVICKÁ 447/153</b>		FORMÁT	A3
		DATUM	VIII/2019
		STUPEŇ	DPS
OBSAH BYTOVÁ JEDNOTKA Č. 1 PLYN		MĚŘÍTKO	1:25
		VÝKRES Č.	ZAK.Č.
		D.1.4C-1	1911/5