

LEGENDA MÍSTNOSTÍ


ČÍSLO	NÁZEV MÍSTNOSTI	PLOCHA [m ²]	ÚPRAVA STĚN A STROPŮ	ÚPRAVA PODLAHY
X.1	WC	1.00	ker. obklad/nátěr	ker. dlažba
X.2	Koupelna	4.52	ker. obklad/nátěr	ker. dlažba

LEGENDA

- Vodovod – studená voda
- Vodovod – teplá voda
- Kanalizace

VODOVOD

Potrubí z PPR, PN 20 je označeno vnějším průměrem x tloušťka stěny.

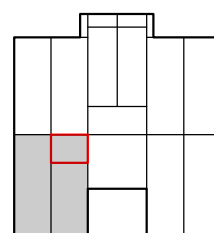
 Zavzdušňovací armatura s hadicovou spojkou kombinovanou se zpětnou armaturou

KANALIZACE


Potrubí z PP, HT je označeno vnějším průměrem.

Veškeré zařizovací předměty musí být opatřeny zápachovou uzávěrkou.

SCHÉMA



VEŠKERÉ ROZMĚRY BUDOU OVĚŘENY A UPŘESNĚNY PŘÍMO NA STAVBĚ!!!

ZODP.PROJEKTANT	VYPRACOVAL		
ING. VLADIMÍR SLONKA	BC. JAKUB MATIKO		
INVESTOR	STAT.MĚSTO OSTRAVA, MĚSTSKÝ OBVOD OSTRAVA-JIH		
MÍSTO STAVBY	VÝŠKOVICKÁ 447/153, 700 30, OSTRAVA-VÝŠKOVICE	FORMÁT	A3
AKCE REKONSTRUKCE UMAKARTOVÝCH BYTOVÝCH JADER V BYTOVÝCH DOMECH V MAJETKU SMO SVĚŘENÝCH MĚSTSKÉMU OBVODU OVA - JIH VÝŠKOVICKÁ 447/153	OBSAH BYTOVÁ JEDNOTKA Č. 1 VODA A KANALIZACE	DATUM	VIII/2019
		STUPEŇ	DPS
		MĚŘÍTKO	1:25
		VÝKRES Č. D.1.4A-1	ZAK.Č. 1911/5