

VANA – akrylátová vana o rozměrech 1600x700 mm s vanovým odtokovým kompletem ovládaným bovdenem, součástí vanová nástěnná baterie se sprchovým setem (ruční sprcha, tyč, hadice z odolného plastu), vana bude obezděná a obložená keramickým obkladem, v obezdívce budou osazena plastová vanová dvířka o rozměru 200x400 mm



UMYVADLO – keramické umyvadlo o rozměrech 550x450 mm s chromovaným umyvadlovým sifonem, součástí umyvadlová stojánková baterie umístěna uprostřed

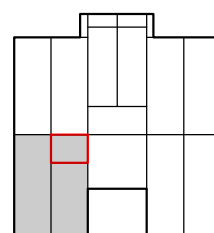


WC – kombinační klozet se zadním odpadem s keramickou splachovací nádrží, hlubokým splachováním včetně nádrže s armaturou splachovanou na 3 nebo 6 litrů, součástí bílé sedátko s poklopem, přívodní hadička pancéřová a rohový ventil



MALÝ AXIÁLNÍ VENTILÁTOR – rozměry max. 20x20 cm, napojený na stávající větrací potrubí v stoupací šachtě, připojovací potrubí Ø125 mm

SCHÉMA



LEGENDA MATERIÁLŮ

Nové konstrukce

Panel

Pórobetonová tvárnice

LEGENDA

Sádkartonová příčka, tl. 80 mm:

- 1x impregnovaný SDK tl. 15mm
- ocelový profil 50 mm / minerální vata tl. 40 mm
- 1x impregnovaný SDK tl. 15mm

Sádkartonová příčka, tl. 65 mm:

- 1x impregnovaný SDK tl. 15mm
- ocelový profil 50 mm

*ze strany, kde SDK nebude namáhán vlhkostí, mohou být použity desky bez impregnace


POSTUP PRACÍ

- P1 Zbroušení a srovnání podlahy samonivelační stěrkou.
- P2 Zapravení beton. panelu jednovrstvou hrubou omítkou a stěrkové hmoty s perlínkou, 600 mm pod stropem bude štuková omítka.
- P3 Oprava panelového stropu jednovrstvou hrubou omítkou a stěrkové hmoty s perlínkou, finální vrstva bude ze štukové omítky.
- P4 Instalace SDK příček dle výkresu.
- P5 Provedení hydroizolační stěrky dle TZ, provedení keramické dlažby a obkladů.
- P6 Osazení ocelových zárubní určených do SDK konstrukcí a jejich nátěr.
- P7 Dozdění na šířku a výšku vany pomocí pórobetonových tvárnic, osazení vany.
- P8 Osazení umyvadla a WC.
- P9 Osazení revizních dvířek na WC, viz. TZ.
- P10 Výmalba stěn a stropů v koupelně a na WC interiérovým silikátovým nátěrem.

LEGENDA MÍSTNOSTÍ

ČÍSLO	NÁZEV MÍSTNOSTI	PLOCHA [m ²]	ÚPRAVA STĚN A STROPŮ	ÚPRAVA PODLAHY
X.1	WC	1.00	ker. obklad/nátěr	ker. dlažba
X.2	Koupelna	4.52	ker. obklad/nátěr	ker. dlažba

VEŠKERÉ ROZMĚRY BUDOU OVĚŘENY A UPŘESNĚNY PŘÍMO NA STAVBĚ!!!

ZODP.PROJEKTANT	VYPRACOVAL		
ING. VLADIMÍR SLONKA	BC. JAKUB MATIKO		
INVESTOR	STAT.MĚSTO OSTRAVA, MĚSTSKÝ OBVOD OSTRAVA-JIH		
MÍSTO STAVBY	VÝŠKOVICKÁ 447/153, 700 30, OSTRAVA-VÝŠKOVICE	FORMÁT	A3
AKCE	REKONSTRUKCE UMAKARTOVÝCH BYTOVÝCH JADER V BYTOVÝCH DOMECH V MAJETKU SMO SVĚŘENÝCH MĚSTSKÉMU OBVODU OVA - JIH VÝŠKOVICKÁ 447/153	DATUM	VIII/2019
		STUPEŇ	DPS
		MĚŘÍTKO	1:25
OBSAH	TYPICKÉ PODLAŽÍ – BYTOVÁ JEDNOTKA Č.1 NOVÉ KONSTRUKCE	VÝKRES Č. D.1.1–1b	ZAK.Č. 1911/5