

Legenda bouracích prací - kompletní rekonstrukce koupelny

JEDNÁ SE O KOMPLETNÍ REKONSTRUKCI KOUPELNY S VÝMĚNOU ZAŘÍZOVACÍCH PŘEDMĚTŮ
PŘED POČÁTKEM BOURACÍCH PRACÍ BUDOU ZAKRYTA OTOPNÁ TĚLESA, PODLAHY

- BP01 DEMONTÁŽ KERAMICKÉ DLAŽBY V KOUPELNĚ
DEMONTÁŽ PODKLADNÍ BETONOVÉ MAZANINY TL. 50 mm
- BP02 DEMONTÁŽ KERAMICKÉHO OBKLADU
- BP03 DEMONTÁŽ KERAMICKÉHO OBKLADU
- BP04 DEMONTÁŽ OZNAČENÉ ČÁSTI PŘÍČKY
- BP05 DEMONTÁŽ VĚTRACÍ MŘÍŽKY
- BP06 ODSEKÁNÍ OMÍTEK STĚN A STROPU KOUPELNY
- BP07 DEMONTÁŽ ZTI
UMYVADLO, WC
VANIČKA A ZÁSTĚNA SPRCHOVACÍHO KOUTU
BATERIE – SPRCHOVÁ, UMYVADLOVÁ A DŘEZOVÁ
DEMONTÁŽ ZÁPACHOVÝCH UZÁVĚRŮ
VYBOURÁNÍ PŘIPOJOVACÍCH ROZVODŮ VODY A KANALIZACE
VYBOURÁNÍ LITINOVÉHO STOUPACÍHO POTRUBÍ KANALIZACE
- BP08 DEMONTÁŽ KONCOVÝCH PRVKŮ ELEKTROINSTALACE
- BP09 DEMONTÁŽ TOPNÉHO ŽEBŘÍKU (VČ. VYPUŠTĚNÍ OTOPNÉ SOUSTAVY)
- BP10 DEMONTÁŽ KUCHYŇSKÉ LINKY PRO ZPĚTNOU MONTÁŽ
(PRO NÁPOJENÍ ROZVODŮ ZTI)
- BP11 DEMONTÁŽ LITINOVÉHO KOLENA JÁDRU POD ÚROVNÍ STROPNÍ KONSTRUKCE
PRO DEMONTÁŽ NUTNO VYBOURAT I ČÁSTI STROPNÍ
KONSTRUKCE V JÁDRU – V ROZSAHU CCA 2KS 0,5x0,3x0,5 m
- BP12 DEMONTÁŽ OZNAČENÝCH DVEŘÍ A OCELOVÝCH ZÁRUBNÍ

Legenda bouracích prací - minimální rekonstrukce koupelny

JEDNÁ SE O MINIMÁLNÍ ROZSAH PRO VYBOURÁNÍ STOUPAČKY A NÁPOJENÍ NOVÉHO WC SE ZADNÍM VÝVODEM
PŘED POČÁTKEM BOURACÍCH PRACÍ BUDOU ZAKRYTA OTOPNÁ TĚLESA, PODLAHY


- BP03 DEMONTÁŽ KERAMICKÉHO OBKLADU V MIN. ROZSAHU V PROSTORU ZA WC
- BP04 DEMONTÁŽ OZNAČENÉ ČÁSTI PŘÍČKY
- BP07 DEMONTÁŽ ZTI
WC
VYBOURÁNÍ PŘIPOJOVACÍCH ROZVODŮ VODY A KANALIZACE
VYBOURÁNÍ LITINOVÉHO STOUPACÍHO POTRUBÍ KANALIZACE
- BP11 DEMONTÁŽ LITINOVÉHO KOLENA JÁDRU POD ÚROVNÍ STROPNÍ KONSTRUKCE
PRO DEMONTÁŽ NUTNO VYBOURAT I ČÁSTI STROPNÍ
KONSTRUKCE V JÁDRU – V ROZSAHU CCA 2KS 0,5x0,3x0,5 m

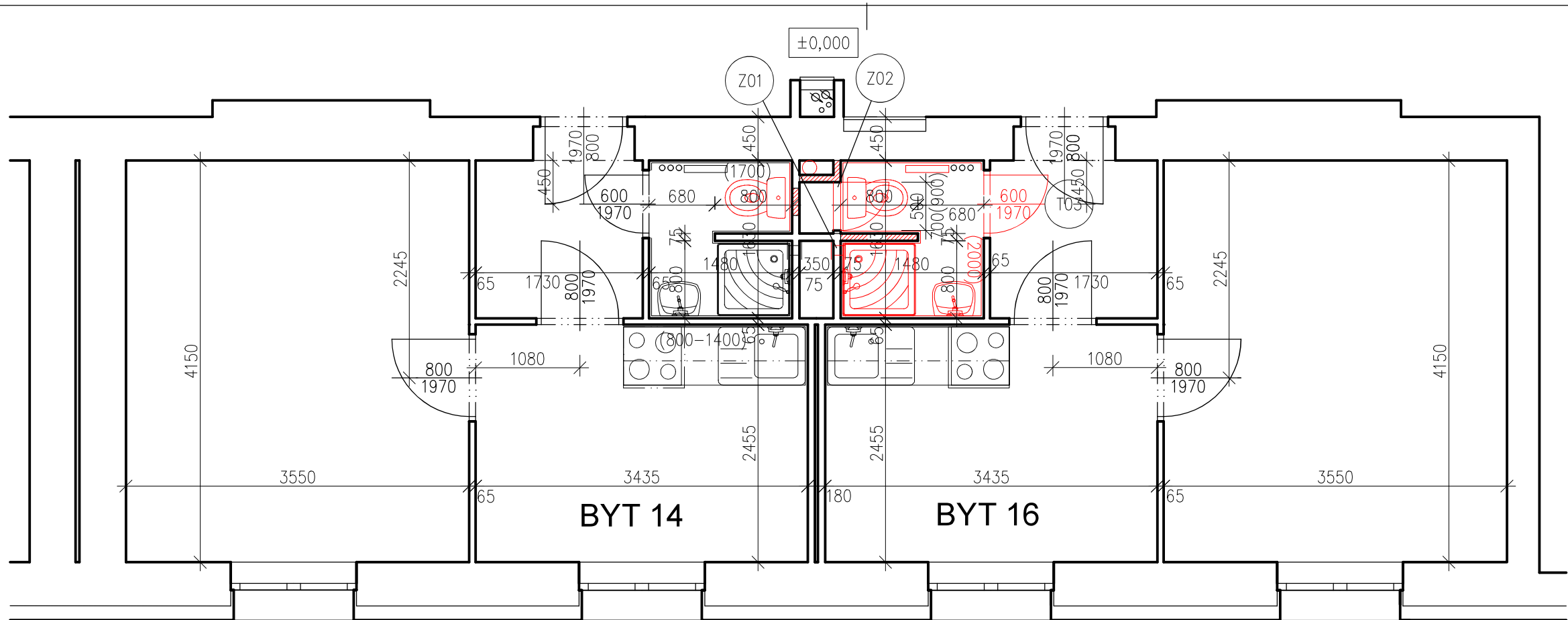
Legenda materiálů

- STÁVAJÍCÍ KONSTRUKCE – CIHELNÉ ZDIVO
- BOURANÉ KONSTRUKCE A DEMONTÁŽE

Poznámka !

Obecně platí, že bourací práce budou prováděny dle zásad pro provádění bouracích prací šetrně k zachovávaným částem konstrukcí a za důsledného provizorního zajištění navazujících a přetěžujících konstrukcí.
Technologický postup prací včetně provizorního zajišťování je předmětem technologické dokumentace zhotovitele stavby.

<div>zhotovitel:</div> <div></div> <div>Ing. Petr Fraš - projektová činnost ve výstavbě Na Chromině 794/91 Hať, 747 16 IČ: 03142060 tel.: 603 379 805 e-mail: petr.fras@gmail.com</div> <div>výkres:</div>	OPRAVA STOUPACÍHO POTRUBÍ Č. 2 A 8 V BD ČUJKOVOVA 32			investor:	
	odpovědný projektant:	Ing. Petr Fraš	podpis:	číslo zakázky:	Úřad městského obvodu Ostrava-Jih Horní 3 700 30 Ostrava-Hrabůvka měřítko: 1:50 číslo výkresu: D.1.1 - 114
	spolupráce:	Ing. Petr Fraš	podpis:	formát:	
	stupeň:	DPS		datum:	
STOUPAČKA 8 - PŮDORYS 1. NP - STÁVAJÍCÍ STAV, BOURACÍ PRÁCE					



SKLADBY KONSTRUKCÍ

- S1 PODLAHY – KOUPELNA
KERAMICKÁ PROTISKLUZOVÁ DLAŽBA 300/300 mm TL. 9 mm
LEPIDLO TL. 3 mm
STĚRKOVÁ HYDROIZOLACE, NAPŘ. PCI LASTOGUM
(VČETNĚ ZAIZOLOVÁNÍ ROHU SYSTÉMOVOU PRYŽOVOU PÁSKOU)
CEMENTOVÝ POTĚR TL. DO 50 mm
DISPERZNÍ PENETRACE PODKLADU
STÁVAJÍCÍ BETONOVÁ MAZANINA
- S2 STĚNY STÁVAJÍCÍ – KOUPELNA
KERAMICKÝ OBKLAD FORMÁTU 300/300 mm
LEPIDLO TL. 3 mm
STĚRKOVÁ HYDROIZOLACE, NAPŘ. PCI LASTOGUM
(VČETNĚ ZAIZOLOVÁNÍ ROHU SYSTÉMOVOU PRYŽOVOU PÁSKOU)
OMÍTKA VÁPENOCEMENTOVÁ JÁDROVÁ TL. 10 mm
CEMENTOVÝ POSTŘIK CELOPLOŠNÝ
STÁVAJÍCÍ CIHELNÉ ZDIVO
- S3 STĚNY NOVÉ – KOUPELNA
KERAMICKÝ OBKLAD FORMÁTU 300/300 mm
LEPIDLO TL. 3 mm
STĚRKOVÁ HYDROIZOLACE, NAPŘ. PCI LASTOGUM
(VČETNĚ ZAIZOLOVÁNÍ ROHU SYSTÉMOVOU PRYŽOVOU PÁSKOU)
OMÍTKA VÁPENOCEMENTOVÁ JÁDROVÁ TL. 10 mm
POTAŽENÍ PÓROBETONOVÉ TVÁRNICE PERLINKOU S LEPÍCÍM TMELEM
HLOUBKOVÁ PENETRACE PODKLADU
NOVÉ PÓROBETONOVÉ ZDIVO
- S4 OBKLAD – KUCHYŇSKÉ LINKA
KERAMICKÝ OBKLAD FORMÁTU 300/300 mm
LEPIDLO TL. 3 mm
HLOUBKOVÁ PENETRACE PODKLADU
POTAŽENÍ POVRCHU PERLINKOU S LEPÍCÍM TMELEM
HLOUBKOVÁ PENETRACE PODKLADU
STÁVAJÍCÍ OMÍTKA
OŠKRABÁNÍ MALBY


Legenda materiálů

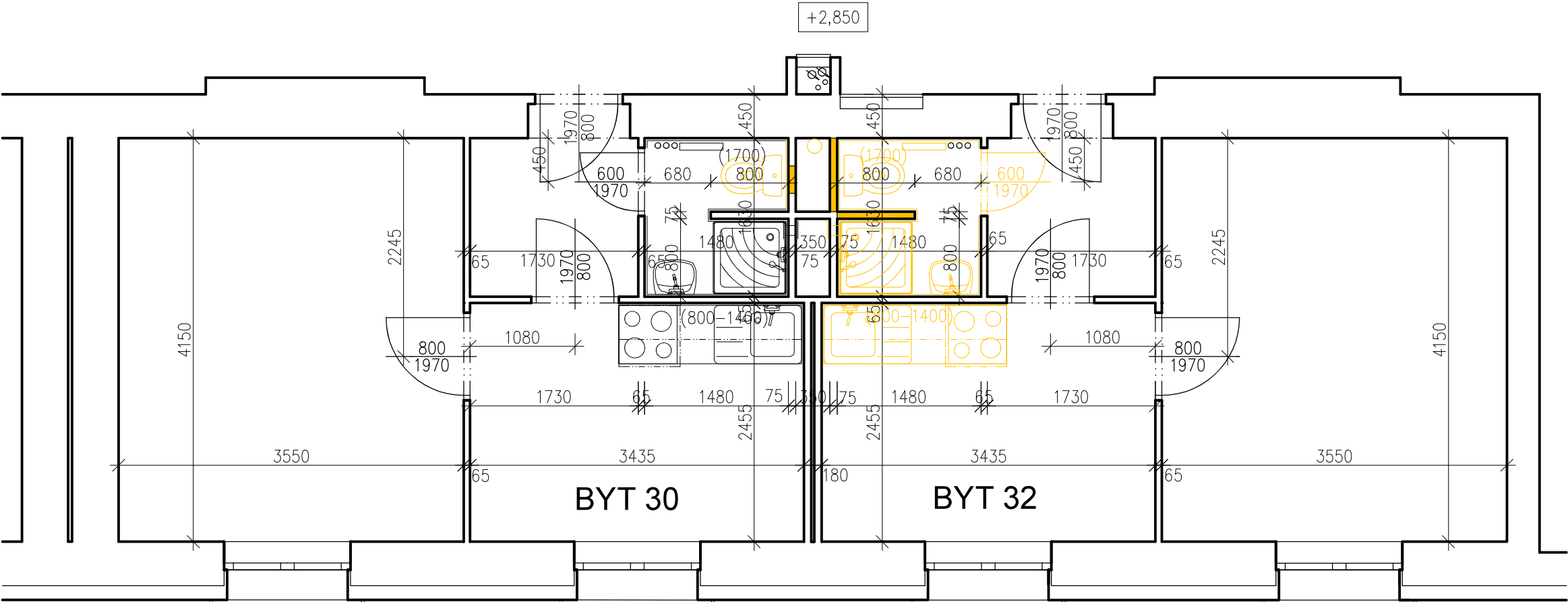
- STÁVAJÍCÍ KONSTRUKCE – CIHELNÉ ZDIVO
- NOVÉ KONSTRUKCE
- ZDIVO Z PÓROBETONOVÝCH TVÁRNIC V TL. DLE VÝKRESOVÉ DOKUMENTATCE
PEVNOST P2–500 NA SYSTÉMOVÝ LEPÍCÍ TMELE

VYBAVENÍ

- BATERIE DŘEZOVÁ – STOJÁNKOVÁ PÁKOVÁ
BATERIE UMYVADLOVÁ – STOJÁNKOVÁ PÁKOVÁ
BATERIE SPRCHOVÁ – NÁSTĚNNÁ PÁKOVÁ S RUČNÍ SPRCHOU A POSUVNÝM DRŽÁKEM RUČNÍ SPRCHY
(PŘIPOJENÍ STOJÁNKOVÝCH BATERIÍ VENTILY S PANCÉŘOVÝMI HADIČKAMI)
UMYVADLO Š. CCA 450–500 mm
ŽEBŘÍKOVÉ OTOPNÉ TĚLESO, TERMOSTATICKÁ HLAVICE
WC KOMBI, VČ. PLASTOVÉHO SEDÁTKA, PŘIPOJENÍ PŘES ROHOVÝ VENTIL PANCÉŘOVOU HADIČKOU)
SPRCHOVÁ AKRYLÁTOVÁ VANIČKA 800/800 mm VČETNĚ OBEZDĚNÍ
VĚTRACÍ MŘÍŽKA 100/150 mm, UZAVÍRATELNÁ NEREZOVÁ ŽALUZIE, PROSTUP STĚNOU
- Z01
- Z02
- T01
- T03
- REVIZNÍ DVÍŘKA DO INSTALAČNÍHO JÁDRA 500/700 mm, POŽÁRNÍ ODOLNOST 30min
BARVA BÍLÁ
VSECHNY PROSTUPY POŽÁRNĚ DĚLÍCI MI KONSTRUKCEMI OPATŘIT POŽÁRNÍMI UCPÁVKAMI!
- KUCHYŇKÁ LINKA – DODÁVKA A MONTÁŽ– DL. 1,2 m
DOLNÍ A HORNÍ SKŘÍŇKY CPL LAMINÁT MIN TL. 18 mm, ABS HRANA
DESKA CPL LAMINÁT MIN TL. 28 mm, ABS HRANA, KOLEM SPORÁKU AL LIŠTA
NEREZ DŘEZ
T01A SPORÁK 230V – EL. TROUBA, SE SKLOKERAMICKOU DESKOU, 2 KS PEČÍČÍ PLECH
T01B RECIRKULAČNÍ DIGESTOŘ + HORNÍ SKŘÍŇKA
KOVÁNÍ S DORAZY
- DVEŘE VNITŘNÍ PLNÉ BÍLÉ, 600x1970 mm
CPL LAMINÁT, KLIMA TŘÍDA II
KOVÁNÍ NEREZ, LÁZEŇSKÝ ZÁMEK
VČETNĚ OCELOVÉ ZÁRUBNĚ TL. 100 mm
SOUČÁSTÍ JE I ZÁKLADNÍ A 2x SYNTETICKÝ



<div>zhotovitel:</div> <div></div> <div>Ing. Petr Fraš - projektová činnost ve výstavbě Na Chromině 794/91 Hať, 747 16 IČ: 03142060 tel.: 603 379 805 e-mail: petr.fras@gmail.com</div>	OPRAVA STOUPACÍHO POTRUBÍ Č. 2 A 8 V BD ČUJKOVOVA 32			investor:	
	odpovědný projektant:	Ing. Petr Fraš	podpis:	číslo zakázky:	Úřad městského obvodu Ostrava-Jih
	spolupráce:	Ing. Petr Fraš	podpis:	formát:	Horní 3 700 30 Ostrava-Hrabůvka
	stupeň:	DPS		datum:	měřítka: 1:50
výkres:					číslo výkresu: D.1.1 - 115
STOUPAČKA 8 - PŮDORYS 1. NP - NOVÝ STAV					



Legenda bouracích prací - kompletní rekonstrukce koupelny

JEDNÁ SE O KOMPLETNÍ REKONSTRUKCI KOUPELNY S VÝMĚNOU ZAŘÍZOVACÍCH PŘEDMĚTŮ
PŘED POČÁTKEM BOURACÍCH PRACÍ BUDOU ZAKRYTA OTOPNÁ TĚLESA, PODLAHY

- BP01 DEMONTÁŽ KERAMICKÉ DLAŽBY V KOUPELNĚ
DEMONTÁŽ PODKLADNÍ BETONOVÉ MAZANINY TL. 50 mm
- BP02 DEMONTÁŽ KERAMICKÉHO OBKLADU
- BP03 DEMONTÁŽ KERAMICKÉHO OBKLADU
- BP04 DEMONTÁŽ OZNAČENÉ ČÁSTI PŘÍČKY
- BP05 DEMONTÁŽ VĚTRACÍ MŘÍŽKY
- BP06 ODSEKÁNÍ OMÍTEK STĚN A STROPU KOUPELNY
- BP07 DEMONTÁŽ ZTI
UMYVADLO, WC
VANIČKA A ZÁSTĚNA SPRCHOVACÍHO KOUTU
BATERIE – SPRCHOVÁ, UMYVADLOVÁ A DŘEZOVÁ
DEMONTÁŽ ZÁPACHOVÝCH UZÁVĚRŮ
VYBOURÁNÍ PŘIPOJOVACÍCH ROZVODŮ VODY A KANALIZACE
VYBOURÁNÍ LITINOVÉHO STOUPACÍHO POTRUBÍ KANALIZACE
- BP08 DEMONTÁŽ KONCOVÝCH PRVKŮ ELEKTROINSTALACE
- BP09 DEMONTÁŽ TOPNÉHO ŽEBŘÍKU (VČ. VYPUŠTĚNÍ OTOPNÉ SOUSTAVY)
- BP10 DEMONTÁŽ KUCHYŇSKÉ LINKY PRO ZPĚTNOU MONTÁŽ
(PRO NÁPOJENÍ ROZVODŮ ZTI)
- BP11 DEMONTÁŽ LITINOVÉHO KOLENA JÁDRU POD ÚROVNÍ STROPNÍ KONSTRUKCE
PRO DEMONTÁŽ NUTNO VYBOURAT I ČÁSTI STROPNÍ
KONSTRUKCE V JÁDRU – V ROZSAHU CCA 2KS 0,5x0,3x0,5 m
- BP12 DEMONTÁŽ OZNAČENÝCH DVEŘÍ A OCELOVÝCH ZÁRUBNÍ

Legenda bouracích prací - minimální rekonstrukce koupelny

JEDNÁ SE O MINIMÁLNÍ ROZSAH PRO VYBOURÁNÍ STOUPAČKY A NÁPOJENÍ NOVÉHO WC SE ZADNÍM VÝVODEM
PŘED POČÁTKEM BOURACÍCH PRACÍ BUDOU ZAKRYTA OTOPNÁ TĚLESA, PODLAHY


- BP03 DEMONTÁŽ KERAMICKÉHO OBKLADU V MIN. ROZSAHU V PROSTORU ZA WC
- BP04 DEMONTÁŽ OZNAČENÉ ČÁSTI PŘÍČKY
- BP07 DEMONTÁŽ ZTI
WC
VYBOURÁNÍ PŘIPOJOVACÍCH ROZVODŮ VODY A KANALIZACE
VYBOURÁNÍ LITINOVÉHO STOUPACÍHO POTRUBÍ KANALIZACE
- BP11 DEMONTÁŽ LITINOVÉHO KOLENA JÁDRU POD ÚROVNÍ STROPNÍ KONSTRUKCE
PRO DEMONTÁŽ NUTNO VYBOURAT I ČÁSTI STROPNÍ
KONSTRUKCE V JÁDRU – V ROZSAHU CCA 2KS 0,5x0,3x0,5 m

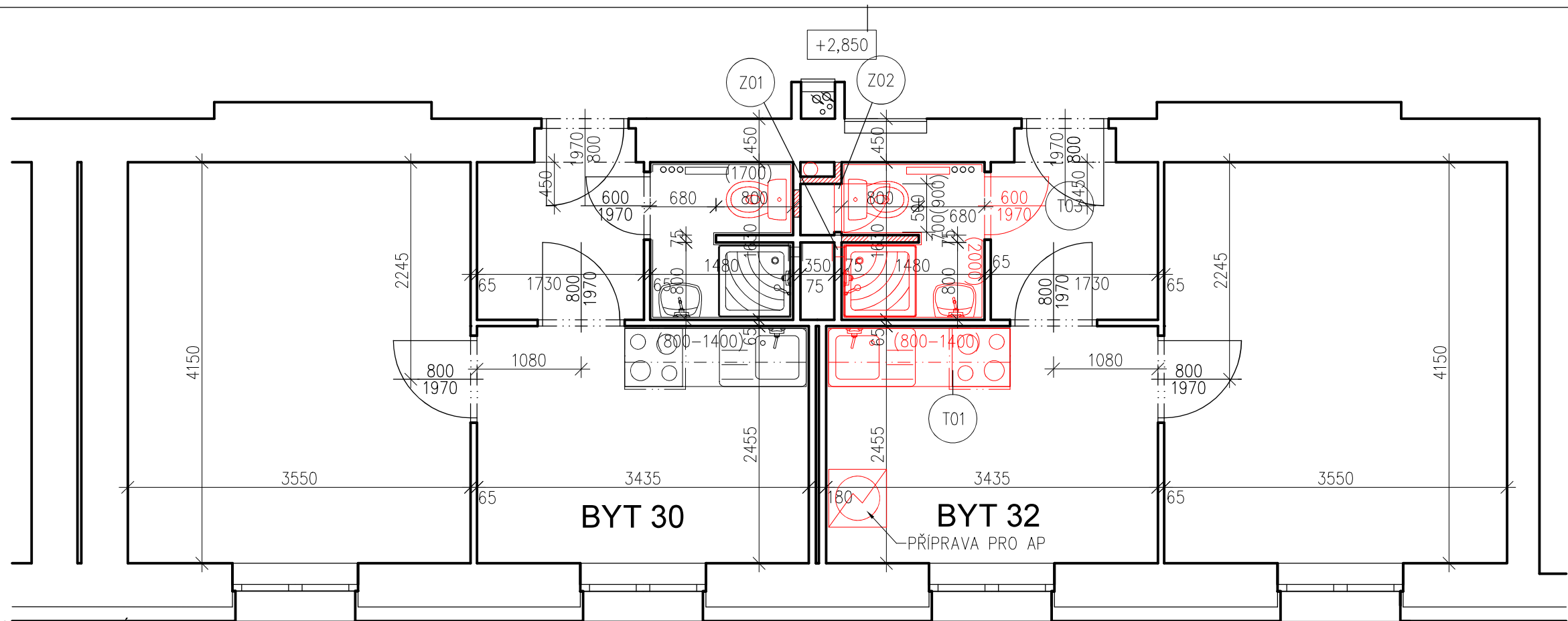
Legenda materiálů

- STÁVAJÍCÍ KONSTRUKCE – CIHELNÉ ZDIVO
- BOURANÉ KONSTRUKCE A DEMONTÁŽE

Poznámka !

Obecně platí, že bourací práce budou prováděny dle zásad pro provádění bouracích prací šetrně k zachovávaným částem konstrukcí a za důsledného provizorního zajištění navazujících a přitěžujících konstrukcí.
Technologický postup prací včetně provizorního zajišťování je předmětem technologické dokumentace zhotovitele stavby.



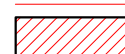
<div>zhotovitel:</div> <div></div> <div>Ing. Petr Fraš - projektová činnost ve výstavbě Na Chromině 794/91 Hať, 747 16 IČ: 03142060 tel.: 603 379 805 e-mail: petr.fras@gmail.com</div>	OPRAVA STOUPACÍHO POTRUBÍ Č. 2 A 8 V BD ČUJKOVOVA 32			investor:	
	odpovědný projektant:	Ing. Petr Fraš	podpis:	číslo zakázky:	Úřad městského obvodu Ostrava-Jih Horní 3 700 30 Ostrava-Hrabůvka měřítko: 1:50
	spolupráce:	Ing. Petr Fraš	podpis:	formát:	
	stupeň:	DPS		datum:	
výkres:					číslo výkresu:
STOUPAČKA 8 - PŮDORYS 2. NP - STÁVAJÍCÍ STAV, BOURACÍ PRÁCE					D.1.1 - 116



SKLADBY KONSTRUKCÍ

- S1 PODLAHY – KOUPELNA
KERAMICKÁ PROTISKLUZOVÁ DLAŽBA 300/300 mm TL. 9 mm
LEPIDLO TL. 3 mm
STĚRKOVÁ HYDROIZOLACE, NAPŘ. PCI LASTOGUM
(VČETNĚ ZAIZOLOVÁNÍ ROHU SYSTÉMOVOU PRYŽOVOU PÁSKOU)
CEMENTOVÝ POTĚR TL. DO 50 mm
DISPERZNÍ PENETRACE PODKLADU
STÁVAJÍCÍ BETONOVÁ MAZANINA
- S2 STĚNY STÁVAJÍCÍ – KOUPELNA
KERAMICKÝ OBKLAD FORMÁTU 300/300 mm
LEPIDLO TL. 3 mm
STĚRKOVÁ HYDROIZOLACE, NAPŘ. PCI LASTOGUM
(VČETNĚ ZAIZOLOVÁNÍ ROHU SYSTÉMOVOU PRYŽOVOU PÁSKOU)
OMÍTKA VÁPENOCEMENTOVÁ JÁDROVÁ TL. 10 mm
CEMENTOVÝ POSTŘÍK CELOPLOŠNÝ
STÁVAJÍCÍ CIHELNÉ ZDIVO
- S3 STĚNY NOVÉ – KOUPELNA
KERAMICKÝ OBKLAD FORMÁTU 300/300 mm
LEPIDLO TL. 3 mm
STĚRKOVÁ HYDROIZOLACE, NAPŘ. PCI LASTOGUM
(VČETNĚ ZAIZOLOVÁNÍ ROHU SYSTÉMOVOU PRYŽOVOU PÁSKOU)
OMÍTKA VÁPENOCEMENTOVÁ JÁDROVÁ TL. 10 mm
POTAŽENÍ PÓROBETONOVÉ TVÁRNIC PERLINKOU S LEPÍCÍM TMELEM
HLOUBKOVÁ PENETRACE PODKLADU
NOVÉ PÓROBETONOVÉ ZDIVO
- S4 OBKLAD – KUCHYŇSKÉ LINKA
KERAMICKÝ OBKLAD FORMÁTU 300/300 mm
LEPIDLO TL. 3 mm
HLOUBKOVÁ PENETRACE PODKLADU
POTAŽENÍ POVRCHU PERLINKOU S LEPÍCÍM TMELEM
HLOUBKOVÁ PENETRACE PODKLADU
STÁVAJÍCÍ OMÍTKA
OŠKRABÁNÍ MALBY

Legenda materiálů

-  STÁVAJÍCÍ KONSTRUKCE – CIHELNÉ ZDIVO
-  NOVÉ KONSTRUKCE
-  ZDIVO Z PÓROBETONOVÝCH TVÁRNIC V TL. DLE VÝKRESOVÉ DOKUMENTACE
PEVNOST P2–500 NA SYSTÉMOVÝ LEPÍCÍ TMELE

VYBAVENÍ

BATERIE DŘEZOVÁ – STOJÁNKOVÁ PÁKOVÁ
BATERIE UMYVADLOVÁ – STOJÁNKOVÁ PÁKOVÁ
BATERIE SPRCHOVÁ – NÁSTĚNNÁ PÁKOVÁ S RUČNÍ SPRCHOU A POSUVNÝM DRŽÁKEM RUČNÍ SPRCHY
(PŘIPOJENÍ STOJÁNKOVÝCH BATERIÍ VENTILY S PANCÉŘOVÝMI HADIČKAMI)

UMYVADLO Š. CCA 450–500 mm

ŽEBŘÍKOVÉ OTOPNÉ TĚLESO, TERMOSTATICKÁ HLAVICE

WC KOMBI, VČ. PLASTOVÉHO SEDÁTKA, PŘIPOJENÍ PŘES ROHOVÝ VENTIL PANCÉŘOVOU HADIČKOU)

SPRCHOVÁ AKRYLÁTOVÁ VANIČKA 800/800 mm VČETNĚ OBEZDĚNÍ


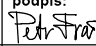
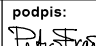
Z01 VĚTRACÍ MŘÍŽKA 100/150 mm, UZAVÍRATELNÁ NEREZOVÁ ŽALUZIE, PROSTUP STĚNOU

Z02 REVIZNÍ DVÍŘKA DO INSTALAČNÍHO JÁDRA 500/700 mm, POŽÁRNÍ ODOLNOST 30min
BARVA BÍLÁ
VSECHNY PROSTUPY POŽÁRNĚ DĚLÍCI MI KONSTRUKCEMI OPATŘIT POŽÁRNÍMI UCPÁVKAMI!

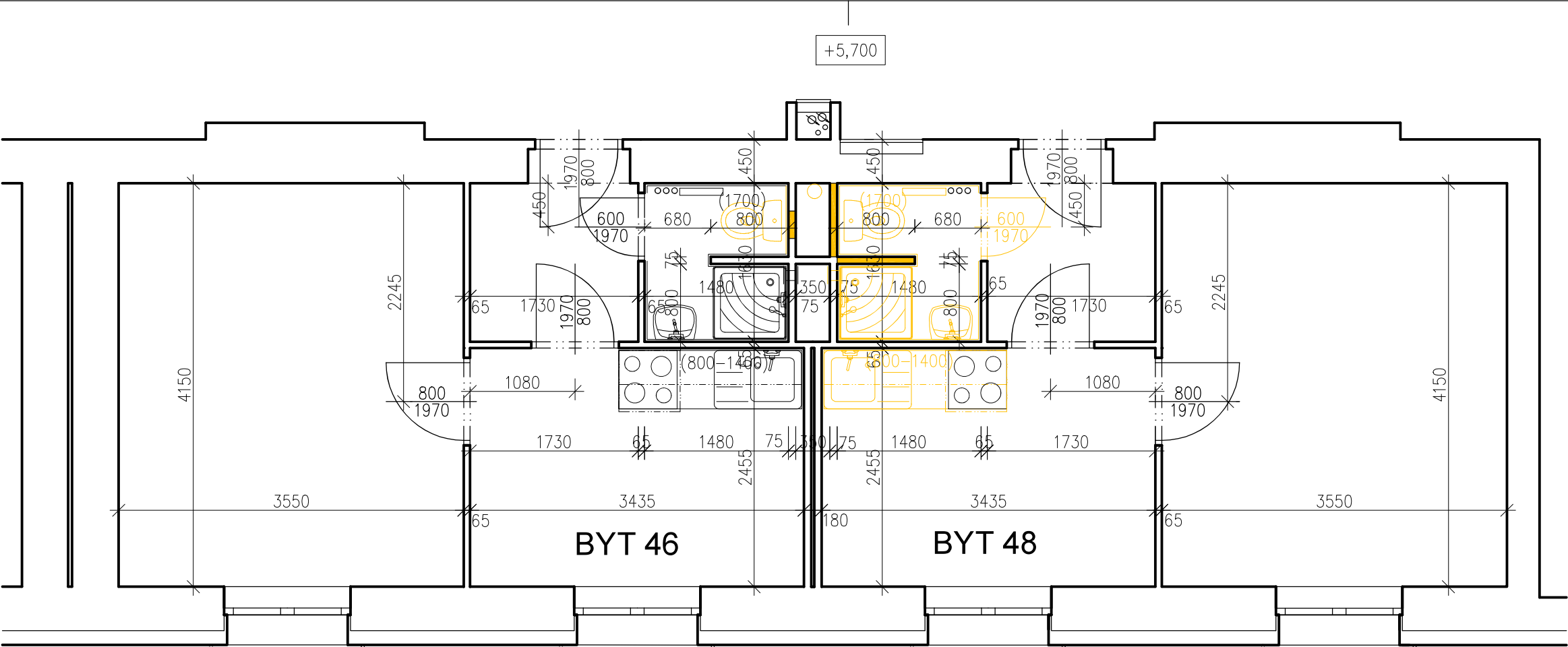
T01 KUCHYŇKÁ LINKA – DODÁVKA A MONTÁŽ– DL. 1,2 m
DOLNÍ A HORNÍ SKŘÍŇKY CPL LAMINÁT MIN TL. 18 mm, ABS HRANA
DESKA CPL LAMINÁT MIN TL. 28 mm, ABS HRANA, KOLEM SPORÁKU AL LIŠTA
NEREZ DŘEZ
T01A SPORÁK 230V – EL. TROUBA, SE SKLOKERAMICKOU DESKOU, 2 KS PEČÍCÍ PLECH
T01B RECIRKULAČNÍ DIGESTOŘ + HORNÍ SKŘÍŇKA
KOVÁNÍ S DORAZY

T03 DVEŘE VNITŘNÍ PLNÉ BÍLÉ, 600x1970 mm
CPL LAMINÁT, KLIMA TŘÍDA II
KOVÁNÍ NEREZ, LÁZEŇSKÝ ZÁMEK
VČETNĚ OCELOVÉ ZÁRUBNĚ TL. 100 mm
SOUČÁSTÍ JE I ZÁKLADNÍ A 2x SYNTETICKÝ



zhotovitel:  Ing. Petr Fraš - projektová činnost ve výstavbě Na Chromíně 794/91 Hať, 747 16 IČ: 03142060 tel.: 603 379 805 e-mail: petr.fras@gmail.com	OPRAVA STOUPACÍHO POTRUBÍ Č. 2 A 8 V BD ČUJKOVOVA 32			investor: Úřad městského obvodu Ostrava-Jih	
	odpovědný projektant: Ing. Petr Fraš	podpis: 	číslo zakázky: 03/05/2021	Horní 3 700 30 Ostrava-Hrabůvka	
	spolupráce: Ing. Petr Fraš	podpis: 	formát: 2x4	měřítka: 1:50	
	stupeň: DPS	datum: květen 2021		číslo výkresu: D.1.1 - 117	

STOUPAČKA 8 - PŮDORYS 2. NP - NOVÝ STAV



Legenda bouracích prací - kompletní rekonstrukce koupelny

JEDNÁ SE O KOMPLETNÍ REKONSTRUKCI KOUPELNY S VÝMĚNOU ZAŘÍZOVACÍCH PŘEDMĚTŮ
PŘED POČÁTKEM BOURACÍCH PRACÍ BUDOU ZAKRYTA OTOPNÁ TĚLESA, PODLAHY

- BP01 DEMONTÁŽ KERAMICKÉ DLAŽBY V KOUPELNĚ
DEMONTÁŽ PODKLADNÍ BETONOVÉ MAZANINY TL. 50 mm
- BP02 DEMONTÁŽ KERAMICKÉHO OBKLADU
- BP03 DEMONTÁŽ KERAMICKÉHO OBKLADU
- BP04 DEMONTÁŽ OZNAČENÉ ČÁSTI PŘÍČKY
- BP05 DEMONTÁŽ VĚTRACÍ MŘÍŽKY
- BP06 ODSEKÁNÍ OMÍTEK STĚN A STROPU KOUPELNY
- BP07 DEMONTÁŽ ZTI
UMYVADLO, WC
VANIČKA A ZÁSTĚNA SPRCHOVACÍHO KOUTU
BATERIE – SPRCHOVÁ, UMYVADLOVÁ A DŘEZOVÁ
DEMONTÁŽ ZÁPACHOVÝCH UZÁVĚRŮ
VYBOURÁNÍ PŘIPOJOVACÍCH ROZVODŮ VODY A KANALIZACE
VYBOURÁNÍ LITINOVÉHO STOUPACÍHO POTRUBÍ KANALIZACE
- BP08 DEMONTÁŽ KONCOVÝCH PRVKŮ ELEKTROINSTALACE
- BP09 DEMONTÁŽ TOPNÉHO ŽEBŘÍKU (VČ. VYPUŠTĚNÍ OTOPNÉ SOUSTAVY)
- BP10 DEMONTÁŽ KUCHYŇSKÉ LINKY PRO ZPĚTNOU MONTÁŽ
(PRO NÁPOJENÍ ROZVODŮ ZTI)
- BP11 DEMONTÁŽ LITINOVÉHO KOLENA JÁDRU POD ÚROVNÍ STROPNÍ KONSTRUKCE
PRO DEMONTÁŽ NUTNO VYBOURAT I ČÁSTI STROPNÍ
KONSTRUKCE V JÁDRU – V ROZSAHU CCA 2KS 0,5x0,3x0,5 m
- BP12 DEMONTÁŽ OZNAČENÝCH DVEŘÍ A OCELOVÝCH ZÁRUBNÍ

Legenda bouracích prací - minimální rekonstrukce koupelny

JEDNÁ SE O MINIMÁLNÍ ROZSAH PRO VYBOURÁNÍ STOUPAČKY A NÁPOJENÍ NOVÉHO WC SE ZADNÍM VÝVODEM
PŘED POČÁTKEM BOURACÍCH PRACÍ BUDOU ZAKRYTA OTOPNÁ TĚLESA, PODLAHY


- BP03 DEMONTÁŽ KERAMICKÉHO OBKLADU V MIN. ROZSAHU V PROSTORU ZA WC
- BP04 DEMONTÁŽ OZNAČENÉ ČÁSTI PŘÍČKY
- BP07 DEMONTÁŽ ZTI
WC
VYBOURÁNÍ PŘIPOJOVACÍCH ROZVODŮ VODY A KANALIZACE
VYBOURÁNÍ LITINOVÉHO STOUPACÍHO POTRUBÍ KANALIZACE
- BP11 DEMONTÁŽ LITINOVÉHO KOLENA JÁDRU POD ÚROVNÍ STROPNÍ KONSTRUKCE
PRO DEMONTÁŽ NUTNO VYBOURAT I ČÁSTI STROPNÍ
KONSTRUKCE V JÁDRU – V ROZSAHU CCA 2KS 0,5x0,3x0,5 m

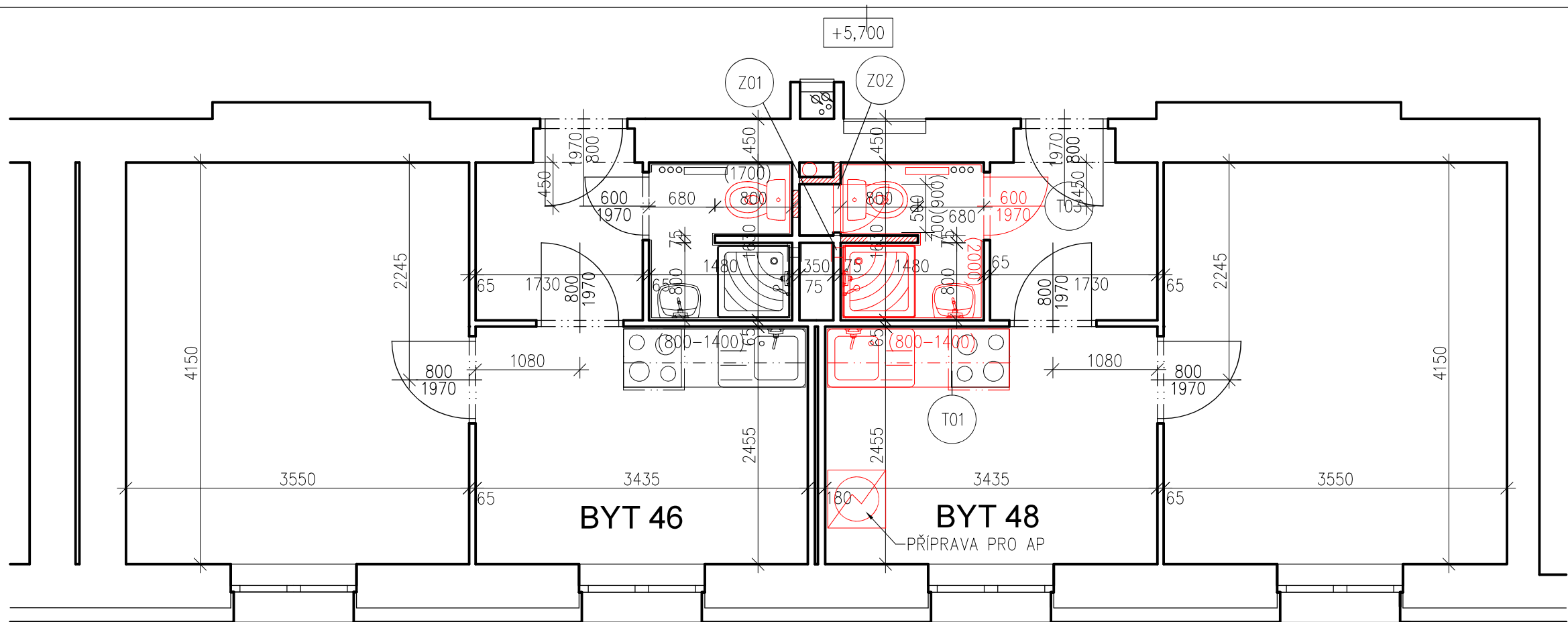
Legenda materiálů

- STÁVAJÍCÍ KONSTRUKCE – CIHELNÉ ZDIVO
- BOURANÉ KONSTRUKCE A DEMONTÁŽE

Poznámka !

Obecně platí, že bourací práce budou prováděny dle zásad pro provádění bouracích prací šetrně k zachovávaným částem konstrukcí a za důsledného provizorního zajištění navazujících a přitěžujících konstrukcí.
Technologický postup prací včetně provizorního zajišťování je předmětem technologické dokumentace zhotovitele stavby.



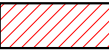
<div>zhotovitel:</div> <div></div> <div>Ing. Petr Fraš - projektová činnost ve výstavbě Na Chromině 794/91 Hať, 747 16 IČ: 03142060 tel.: 603 379 805 e-mail: petr.fras@gmail.com</div> <div>výkres:</div>	OPRAVA STOUPACÍHO POTRUBÍ Č. 2 A 8 V BD ČUJKOVOVA 32			investor:	
	odpovědný projektant:	Ing. Petr Fraš	podpis:	číslo zakázky:	Úřad městského obvodu Ostrava-Jih Horní 3 700 30 Ostrava-Hrabůvka měřítko: 1:50 číslo výkresu: D.1.1 - 118
	spolupráce:	Ing. Petr Fraš	podpis:	formát:	
	stupeň:	DPS		datum:	
STOUPAČKA 8 - PŮDORYS 3. NP - STÁVAJÍCÍ STAV, BOURACÍ PRÁCE					



SKLADBY KONSTRUKCÍ

- S1 PODLAHY – KOUPELNA
KERAMICKÁ PROTISKLUZOVÁ DLAŽBA 300/300 mm TL. 9 mm
LEPIDLO TL. 3 mm
STĚRKOVÁ HYDROIZOLACE, NAPŘ. PCI LASTOGUM
(VČETNĚ ZAIZOLOVÁNÍ ROHU SYSTÉMOVOU PRYŽOVOU PÁSKOU)
CEMENTOVÝ POTĚR TL. DO 50 mm
DISPERZNÍ PENETRACE PODKLADU
STÁVAJÍCÍ BETONOVÁ MAZANINA
- S2 STĚNY STÁVAJÍCÍ – KOUPELNA
KERAMICKÝ OBKLAD FORMÁTU 300/300 mm
LEPIDLO TL. 3 mm
STĚRKOVÁ HYDROIZOLACE, NAPŘ. PCI LASTOGUM
(VČETNĚ ZAIZOLOVÁNÍ ROHU SYSTÉMOVOU PRYŽOVOU PÁSKOU)
OMÍTKA VÁPENOCEMENTOVÁ JÁDROVÁ TL. 10 mm
CEMENTOVÝ POSTŘIK CELOPLOŠNÝ
STÁVAJÍCÍ CIHELNÉ ZDIVO
- S3 STĚNY NOVÉ – KOUPELNA
KERAMICKÝ OBKLAD FORMÁTU 300/300 mm
LEPIDLO TL. 3 mm
STĚRKOVÁ HYDROIZOLACE, NAPŘ. PCI LASTOGUM
(VČETNĚ ZAIZOLOVÁNÍ ROHU SYSTÉMOVOU PRYŽOVOU PÁSKOU)
OMÍTKA VÁPENOCEMENTOVÁ JÁDROVÁ TL. 10 mm
POTAŽENÍ PÓROBETONOVÉ TVÁRNICE PERLINKOU S LEPÍCÍM TMELEM
HLOUBKOVÁ PENETRACE PODKLADU
NOVÉ PÓROBETONOVÉ ZDIVO
- S4 OBKLAD – KUCHYŇSKÉ LINKA
KERAMICKÝ OBKLAD FORMÁTU 300/300 mm
LEPIDLO TL. 3 mm
HLOUBKOVÁ PENETRACE PODKLADU
POTAŽENÍ POVRCHU PERLINKOU S LEPÍCÍM TMELEM
HLOUBKOVÁ PENETRACE PODKLADU
STÁVAJÍCÍ OMÍTKA
OŠKRABÁNÍ MALBY


Legenda materiálů

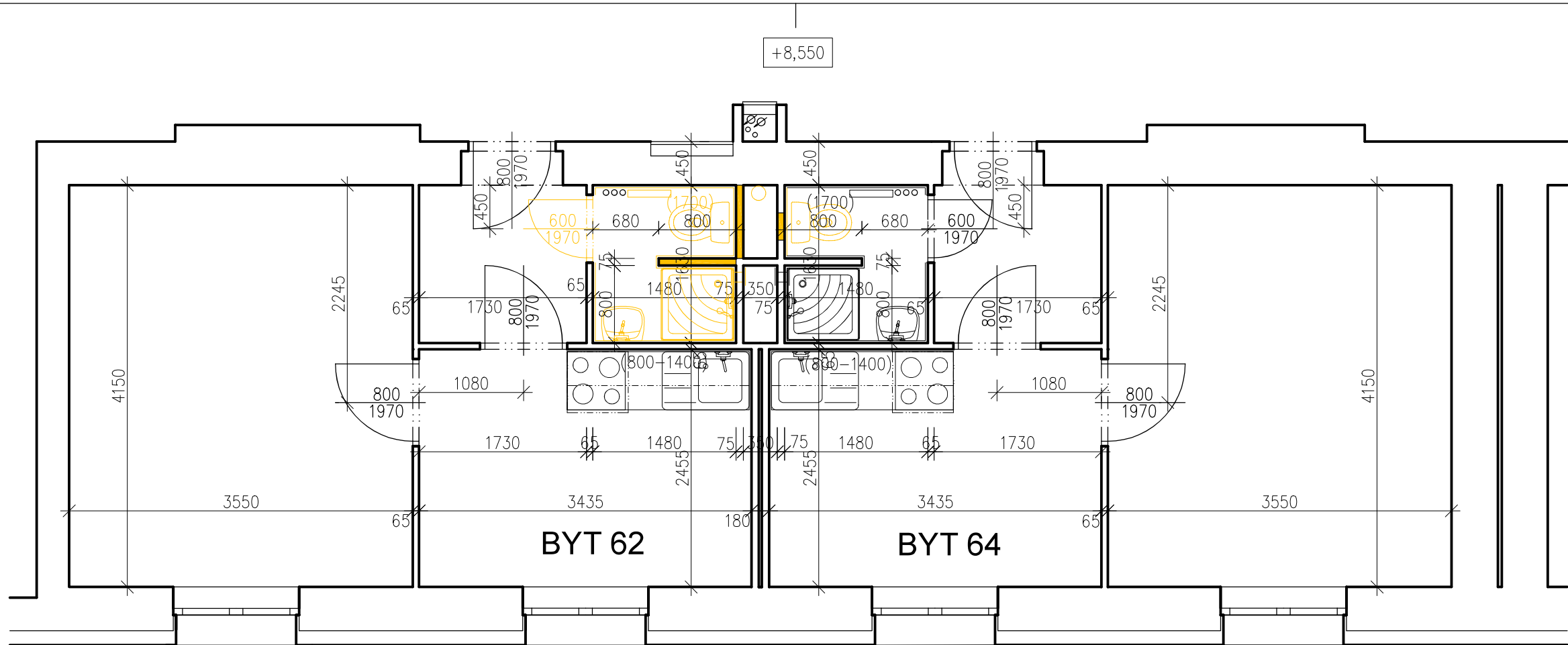
-  STÁVAJÍCÍ KONSTRUKCE – CIHELNÉ ZDIVO
-  NOVÉ KONSTRUKCE
-  ZDIVO Z PÓROBETONOVÝCH TVÁRNIC V TL. DLE VÝKRESOVÉ DOKUMENTATCE
PEVNOST P2–500 NA SYSTÉMOVÝ LEPÍCÍ TMEL

VYBAVENÍ

- BATERIE DŘEZOVÁ – STOJÁNKOVÁ PÁKOVÁ
BATERIE UMYVADLOVÁ – STOJÁNKOVÁ PÁKOVÁ
BATERIE SPRCHOVÁ – NÁSTĚNNÁ PÁKOVÁ S RUČNÍ SPRCHOU A POSUVNÝM DRŽÁKEM RUČNÍ SPRCHY
(PŘIPOJENÍ STOJÁNKOVÝCH BATERIÍ VENTILY S PANCÉŘOVÝMI HADIČKAMI)
UMYVADLO Š. CCA 450–500 mm
ŽEBŘÍKOVÉ OTOPNÉ TĚLESO, TERMOSTATICKÁ HLAVICE
WC KOMBI, VČ. PLASTOVÉHO SEDÁTKA, PŘIPOJENÍ PŘES ROHOVÝ VENTIL PANCÉŘOVOU HADIČKOU)
SPRCHOVÁ AKRYLÁTOVÁ VANIČKA 800/800 mm VČETNĚ OBEZDĚNÍ
VĚTRACÍ MŘÍŽKA 100/150 mm, UZAVÍRATELNÁ NEREZOVÁ ŽALUZIE, PROSTUP STĚNOU
- Z01
- Z02
- T01
- T03
- REVIZNÍ DVÍŘKA DO INSTALAČNÍHO JÁDRA 500/700 mm, POŽÁRNÍ ODOLNOST 30min
BARVA BILÁ
VSECHNY PROSTUPY POŽÁRNĚ DĚLÍCI MI KONSTRUKCEMI OPATŘIT POŽÁRNÍMI UCPÁVKAMI!
- KUCHYŇKÁ LINKA – DODÁVKA A MONTÁŽ– DL. 1,2 m
DOLNÍ A HORNÍ SKŘÍŇKY CPL LAMINÁT MIN TL. 18 mm, ABS HRANA
DESKA CPL LAMINÁT MIN TL. 28 mm, ABS HRANA, KOLEM SPORÁKU AL LIŠTA
NEREZ DŘEZ
SPORÁK – STÁVAJÍCÍ
T01B RECIRKULAČNÍ DIGESTOŘ + HORNÍ SKŘÍŇKA
KOVÁNÍ S DORAZY
- DVEŘE VNITŘNÍ PLNÉ BILÉ, 600x1970 mm
CPL LAMINÁT, KLIMA TŘÍDA II
KOVÁNÍ NEREZ, LÁŽEŇSKÝ ZÁMEK
VČETNĚ OCELOVÉ ZÁRUBNĚ TL. 100 mm
SOUČÁSTÍ JE I ZÁKLADNÍ A 2x SYNTETICKÝ



<div>zhotovitel:</div> <div></div> <div>Ing. Petr Fraš - projektová činnost ve výstavbě Na Chromině 794/91 Hať, 747 16 IČ: 03142060 tel.: 603 379 805 e-mail: petr.fras@gmail.com</div>	OPRAVA STOUPACÍHO POTRUBÍ Č. 2 A 8 V BD ČUJKOVOVA 32			investor:	
	odpovědný projektant:	Ing. Petr Fraš	podpis:	číslo zakázky:	Úřad městského obvodu Ostrava-Jih
	spolupráce:	Ing. Petr Fraš	podpis:	formát:	Horní 3 700 30 Ostrava-Hrabůvka
	stupeň:	DPS		datum:	měřítka: 1:50
výkres:					číslo výkresu: D.1.1 - 119
STOUPAČKA 8 - PŮDORYS 3. NP - NOVÝ STAV					



Legenda bouracích prací - kompletní rekonstrukce koupelny

JEDNÁ SE O KOMPLETNÍ REKONSTRUKCI KOUPELNY S VÝMĚNOU ZAŘÍZOVACÍCH PŘEDMĚTŮ
PŘED POČÁTKEM BOURACÍCH PRACÍ BUDOU ZAKRYTA OTOPNÁ TĚLESA, PODLAHY

- BP01 DEMONTÁŽ KERAMICKÉ DLAŽBY V KOUPELNĚ
DEMONTÁŽ PODKLADNÍ BETONOVÉ MAZANINY TL. 50 mm
- BP02 DEMONTÁŽ KERAMICKÉHO OBKLADU
- BP03 DEMONTÁŽ KERAMICKÉHO OBKLADU
- BP04 DEMONTÁŽ OZNAČENÉ ČÁSTI PŘÍČKY
- BP05 DEMONTÁŽ VĚTRACÍ MŘÍŽKY
- BP06 ODSEKÁNÍ OMÍTEK STĚN A STROPU KOUPELNY
- BP07 DEMONTÁŽ ZTI
UMYVADLO, WC
VANIČKA A ZÁSTĚNA SPRCHOVACÍHO KOUTU
BATERIE – SPRCHOVÁ, UMYVADLOVÁ A DŘEZOVÁ
DEMONTÁŽ ZÁPACHOVÝCH UZÁVĚRŮ
VYBOURÁNÍ PŘIPOJOVACÍCH ROZVODŮ VODY A KANALIZACE
VYBOURÁNÍ LITINOVÉHO STOUPACÍHO POTRUBÍ KANALIZACE
- BP08 DEMONTÁŽ KONCOVÝCH PRVKŮ ELEKTROINSTALACE
- BP09 DEMONTÁŽ TOPNÉHO ŽEBŘÍKU (VČ. VYPUŠTĚNÍ OTOPNÉ SOUSTAVY)
- BP10 DEMONTÁŽ KUCHYŇSKÉ LINKY PRO ZPĚTNOU MONTÁŽ
(PRO NÁPOJENÍ ROZVODŮ ZTI)
- BP11 DEMONTÁŽ LITINOVÉHO KOLENA JÁDRU POD ÚROVNÍ STROPNÍ KONSTRUKCE
PRO DEMONTÁŽ NUTNO VYBOURAT I ČÁSTI STROPNÍ
KONSTRUKCE V JÁDRU – V ROZSAHU CCA 2KS 0,5x0,3x0,5 m
- BP12 DEMONTÁŽ OZNAČENÝCH DVEŘÍ A OCELOVÝCH ZÁRUBNÍ

Legenda bouracích prací - minimální rekonstrukce koupelny

JEDNÁ SE O MINIMÁLNÍ ROZSAH PRO VYBOURÁNÍ STOUPAČKY A NÁPOJENÍ NOVÉHO WC SE ZADNÍM VÝVODEM
PŘED POČÁTKEM BOURACÍCH PRACÍ BUDOU ZAKRYTA OTOPNÁ TĚLESA, PODLAHY


- BP03 DEMONTÁŽ KERAMICKÉHO OBKLADU V MIN. ROZSAHU V PROSTORU ZA WC
- BP04 DEMONTÁŽ OZNAČENÉ ČÁSTI PŘÍČKY
- BP07 DEMONTÁŽ ZTI
WC
VYBOURÁNÍ PŘIPOJOVACÍCH ROZVODŮ VODY A KANALIZACE
VYBOURÁNÍ LITINOVÉHO STOUPACÍHO POTRUBÍ KANALIZACE
- BP11 DEMONTÁŽ LITINOVÉHO KOLENA JÁDRU POD ÚROVNÍ STROPNÍ KONSTRUKCE
PRO DEMONTÁŽ NUTNO VYBOURAT I ČÁSTI STROPNÍ
KONSTRUKCE V JÁDRU – V ROZSAHU CCA 2KS 0,5x0,3x0,5 m

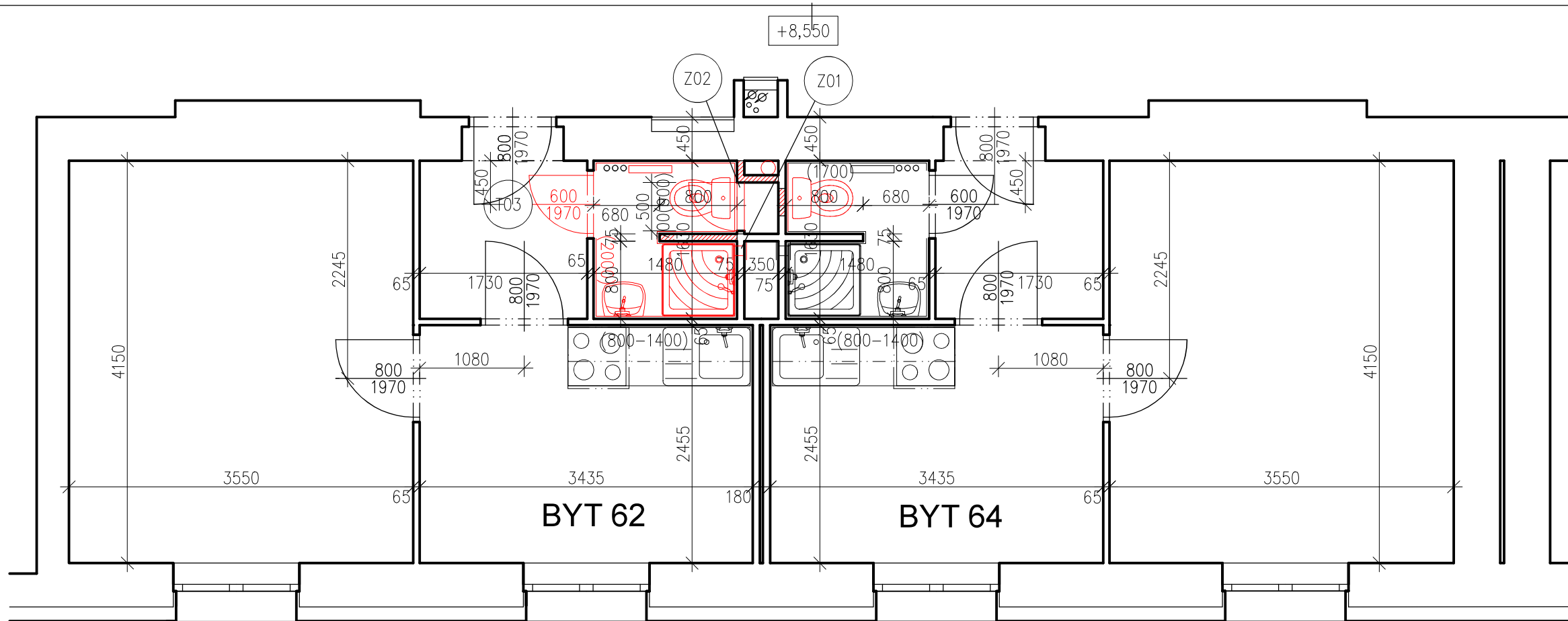
Legenda materiálů

- STÁVAJÍCÍ KONSTRUKCE – CIHELNÉ ZDIVO
- BOURANÉ KONSTRUKCE A DEMONTÁŽE

Poznámka !

Obecně platí, že bourací práce budou prováděny dle zásad pro provádění bouracích prací šetrně k zachovávaným částem konstrukcí a za důsledného provizorního zajištění navazujících a přitěžujících konstrukcí.
Technologický postup prací včetně provizorního zajišťování je předmětem technologické dokumentace zhotovitele stavby.

<div>zhotovitel:</div> <div></div> <div>Ing. Petr Fraš - projektová činnost ve výstavbě Na Chromině 794/91 Hať, 747 16 IČ: 03142060 tel.: 603 379 805 e-mail: petr.fras@gmail.com</div>	OPRAVA STOUPACÍHO POTRUBÍ Č. 2 A 8 V BD ČUJKOVOVA 32			investor:	
	odpovědný projektant:	Ing. Petr Fraš	podpis:	číslo zakázky:	Úřad městského obvodu Ostrava-Jih Horní 3 700 30 Ostrava-Hrabůvka měřítko: 1:50
	spolupráce:	Ing. Petr Fraš	podpis:	formát:	
	stupeň:	DPS		datum:	
výkres:	STOUPAČKA 8 - PŮDORYS 4. NP - STÁVAJÍCÍ STAV, BOURACÍ PRÁCE				číslo výkresu: D.1.1 - 120



SKLADBY KONSTRUKCÍ

- S1 PODLAHY – KOUPELNA
KERAMICKÁ PROTISKLUZOVÁ DLAŽBA 300/300 mm TL. 9 mm
LEPIDLO TL. 3 mm
STĚRKOVÁ HYDROIZOLACE, NAPŘ. PCI LASTOGUM
(VČETNĚ ZAIZOLOVÁNÍ ROHU SYSTÉMOVOU PRYŽOVOU PÁSKOU)
CEMENTOVÝ POTĚR TL. DO 50 mm
DISPERZNÍ PENETRACE PODKLADU
STÁVAJÍCÍ BETONOVÁ MAZANINA
- S2 STĚNY STÁVAJÍCÍ – KOUPELNA
KERAMICKÝ OBKLAD FORMÁTU 300/300 mm
LEPIDLO TL. 3 mm
STĚRKOVÁ HYDROIZOLACE, NAPŘ. PCI LASTOGUM
(VČETNĚ ZAIZOLOVÁNÍ ROHU SYSTÉMOVOU PRYŽOVOU PÁSKOU)
OMÍTKA VÁPENOCEMENTOVÁ JÁDROVÁ TL. 10 mm
CEMENTOVÝ POSTŘIK CELOPLOŠNÝ
STÁVAJÍCÍ CIHELNÉ ZDIVO
- S3 STĚNY NOVÉ – KOUPELNA
KERAMICKÝ OBKLAD FORMÁTU 300/300 mm
LEPIDLO TL. 3 mm
STĚRKOVÁ HYDROIZOLACE, NAPŘ. PCI LASTOGUM
(VČETNĚ ZAIZOLOVÁNÍ ROHU SYSTÉMOVOU PRYŽOVOU PÁSKOU)
OMÍTKA VÁPENOCEMENTOVÁ JÁDROVÁ TL. 10 mm
POTAŽENÍ PÓROBETONOVÉ TVÁRNICE PERLINKOU S LEPÍCÍM TMELEM
HLOUBKOVÁ PENETRACE PODKLADU
NOVÉ PÓROBETONOVÉ ZDIVO
- S4 OBKLAD – KUCHYŇSKÉ LINKA
KERAMICKÝ OBKLAD FORMÁTU 300/300 mm
LEPIDLO TL. 3 mm
HLOUBKOVÁ PENETRACE PODKLADU
POTAŽENÍ POVRCHU PERLINKOU S LEPÍCÍM TMELEM
HLOUBKOVÁ PENETRACE PODKLADU
STÁVAJÍCÍ OMÍTKA
OŠKRABÁNÍ MALBY


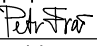
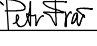
Legenda materiálů

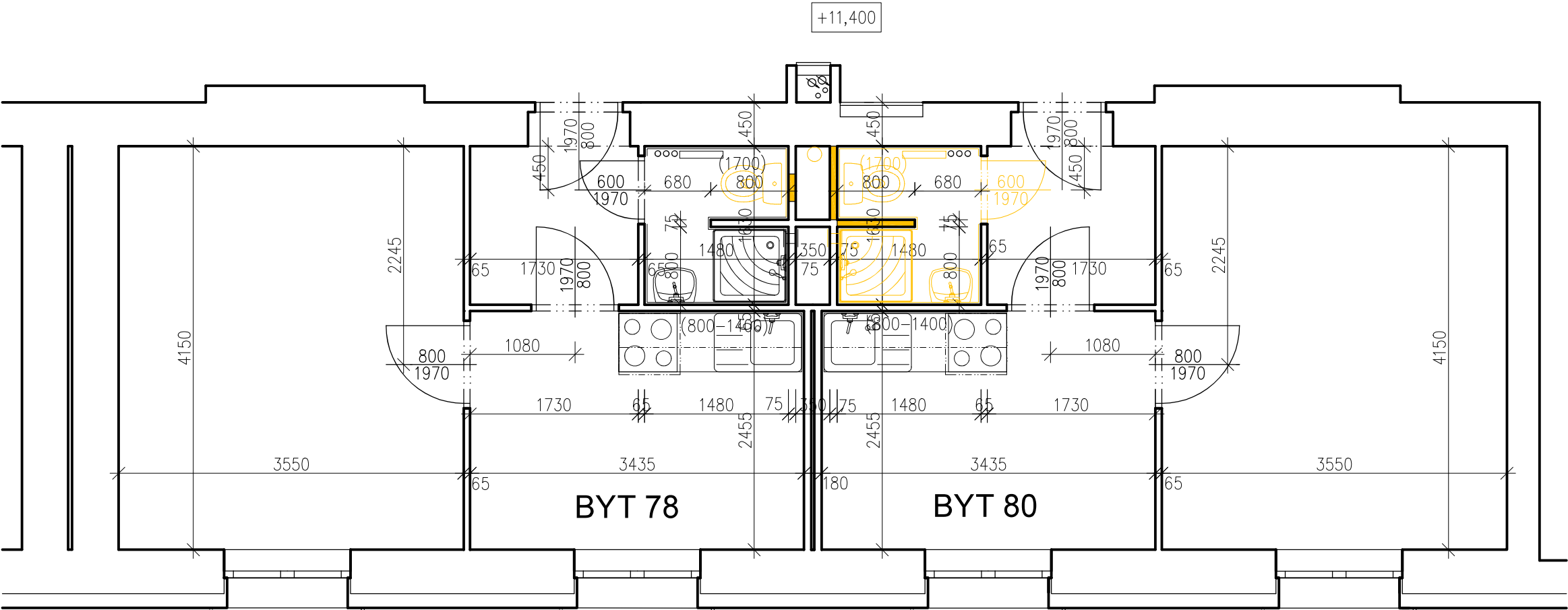
- STÁVAJÍCÍ KONSTRUKCE – CIHELNÉ ZDIVO
- NOVÉ KONSTRUKCE
- ZDIVO Z PÓROBETONOVÝCH TVÁRNIC V TL. DLE VÝKRESOVÉ DOKUMENTATCE
PEVNOST P2–500 NA SYSTÉMOVÝ LEPÍCÍ TMEL

VYBAVENÍ

- BATERIE DŘEZOVÁ – STOJÁNKOVÁ PÁKOVÁ
BATERIE UMYVADLOVÁ – STOJÁNKOVÁ PÁKOVÁ
BATERIE SPRCHOVÁ – NÁSTĚNNÁ PÁKOVÁ S RUČNÍ SPRCHOU A POSUVNÝM DRŽÁKEM RUČNÍ SPRCHY
(PŘIPOJENÍ STOJÁNKOVÝCH BATERIÍ VENTILY S PANCÉŘOVÝMI HADIČKAMI)
UMYVADLO Š. CCA 450–500 mm
ŽEBŘÍKOVÉ OTOPNÉ TĚLESO, TERMOSTATICKÁ HLAVICE
WC KOMBI, VČ. PLASTOVÉHO SEDÁTKA, PŘIPOJENÍ PŘES ROHOVÝ VENTIL PANCÉŘOVOU HADIČKOU)
SPRCHOVÁ AKRYLÁTOVÁ VANIČKA 800/800 mm VČETNĚ OBEZDĚNÍ
VĚTRACÍ MŘÍŽKA 100/150 mm, UZAVÍRATELNÁ NEREZOVÁ ŽALUZIE, PROSTUP STĚNOU
- Z01
- Z02
- REVIZNÍ DVIŘKA DO INSTALAČNÍHO JÁDRA 500/700 mm, POŽÁRNÍ ODOLNOST 30min
BARVA BILÁ

- T03
- DVEŘE VNITŘNÍ PLNÉ BILÉ, 600x1970 mm
CPL LAMINÁT, KLIMA TŘÍDA II
KOVÁNÍ NEREZ, LÁŽEŇSKÝ ZÁMEK
VČETNĚ OCELOVÉ ZÁRUBNĚ TL. 100 mm
SOUČÁSTÍ JE I ZÁKLADNÍ A 2x SYNTETICKÝ
NÁTĚR ZÁRUBNÍ
DODÁVKA V KOMPLETIZOVANÉM PROVEDENÍ

<div>zhotovitel:</div> <div></div> <div>Ing. Petr Fraš - projektová činnost ve výstavbě Na Chromině 794/91 Hať, 747 16 IČ: 03142060 tel.: 603 379 805 e-mail: petr.fras@gmail.com</div>	OPRAVA STOUPACÍHO POTRUBÍ Č. 2 A 8 V BD ČUJKOVOVA 32			investor: Úřad městského obvodu Ostrava-Jih	
	odpovědný projektant:	Ing. Petr Fraš	podpis: 	číslo zakázky:	03/05/2021
	spolupráce:	Ing. Petr Fraš	podpis: 	formát:	2xA4
	stupeň:	DPS		datum:	květen 2021
výkres: STOUPAČKA 8 - PŮDORYS 4. NP - NOVÝ STAV					číslo výkresu: D.1.1 - 121



Legenda bouracích prací - kompletní rekonstrukce koupelny

JEDNÁ SE O KOMPLETNÍ REKONSTRUKCI KOUPELNY S VÝMĚNOU ZAŘÍZOVACÍCH PŘEDMĚTŮ
PŘED POČÁTKEM BOURACÍCH PRACÍ BUDOU ZAKRYTA OTOPNÁ TĚLESA, PODLAHY

- BP01 DEMONTÁŽ KERAMICKÉ DLAŽBY V KOUPELNĚ
DEMONTÁŽ PODKLADNÍ BETONOVÉ MAZANINY TL. 50 mm
- BP02 DEMONTÁŽ KERAMICKÉHO OBKLADU
- BP03 DEMONTÁŽ KERAMICKÉHO OBKLADU
- BP04 DEMONTÁŽ OZNAČENÉ ČÁSTI PŘÍČKY
- BP05 DEMONTÁŽ VĚTRACÍ MŘÍŽKY
- BP06 ODSEKÁNÍ OMÍTEK STĚN A STROPU KOUPELNY
- BP07 DEMONTÁŽ ZTI
UMYVADLO, WC
VANIČKA A ZÁSTĚNA SPRCHOVACÍHO KOUTU
BATERIE – SPRCHOVÁ, UMYVADLOVÁ A DŘEZOVÁ
DEMONTÁŽ ZÁPACHOVÝCH UZÁVĚRŮ
VYBOURÁNÍ PŘIPOJOVACÍCH ROZVODŮ VODY A KANALIZACE
VYBOURÁNÍ LITINOVÉHO STOUPACÍHO POTRUBÍ KANALIZACE
- BP08 DEMONTÁŽ KONCOVÝCH PRVKŮ ELEKTROINSTALACE
- BP09 DEMONTÁŽ TOPNÉHO ŽEBŘÍKU (VČ. VYPUŠTĚNÍ OTOPNÉ SOUSTAVY)
- BP10 DEMONTÁŽ KUCHYŇSKÉ LINKY PRO ZPĚTNOU MONTÁŽ
(PRO NÁPOJENÍ ROZVODŮ ZTI)
- BP11 DEMONTÁŽ LITINOVÉHO KOLENA JÁDRU POD ÚROVNÍ STROPNÍ KONSTRUKCE
PRO DEMONTÁŽ NUTNO VYBOURAT I ČÁSTI STROPNÍ
KONSTRUKCE V JÁDRU – V ROZSAHU CCA 2KS 0,5x0,3x0,5 m
- BP12 DEMONTÁŽ OZNAČENÝCH DVEŘÍ A OCELOVÝCH ZÁRUBNÍ

Legenda bouracích prací - minimální rekonstrukce koupelny

JEDNÁ SE O MINIMÁLNÍ ROZSAH PRO VYBOURÁNÍ STOUPAČKY A NÁPOJENÍ NOVÉHO WC SE ZADNÍM VÝVODEM
PŘED POČÁTKEM BOURACÍCH PRACÍ BUDOU ZAKRYTA OTOPNÁ TĚLESA, PODLAHY


- BP03 DEMONTÁŽ KERAMICKÉHO OBKLADU V MIN. ROZSAHU V PROSTORU ZA WC
- BP04 DEMONTÁŽ OZNAČENÉ ČÁSTI PŘÍČKY
- BP07 DEMONTÁŽ ZTI
WC
VYBOURÁNÍ PŘIPOJOVACÍCH ROZVODŮ VODY A KANALIZACE
VYBOURÁNÍ LITINOVÉHO STOUPACÍHO POTRUBÍ KANALIZACE
- BP11 DEMONTÁŽ LITINOVÉHO KOLENA JÁDRU POD ÚROVNÍ STROPNÍ KONSTRUKCE
PRO DEMONTÁŽ NUTNO VYBOURAT I ČÁSTI STROPNÍ
KONSTRUKCE V JÁDRU – V ROZSAHU CCA 2KS 0,5x0,3x0,5 m

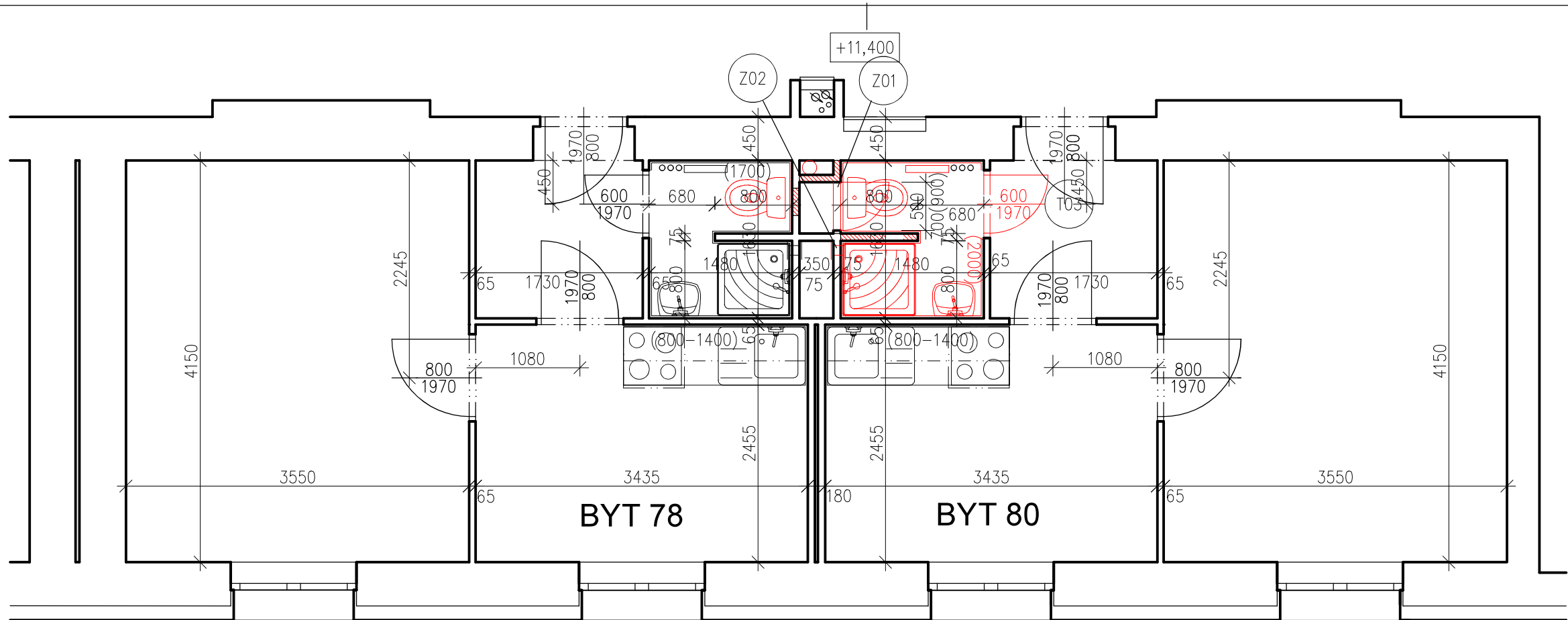
Legenda materiálů

- STÁVAJÍCÍ KONSTRUKCE – CIHELNÉ ZDIVO
- BOURANÉ KONSTRUKCE A DEMONTÁŽE

Poznámka !

Obecně platí, že bourací práce budou prováděny dle zásad pro provádění bouracích prací šetrně k zachovávaným částem konstrukcí a za důsledného provizorního zajištění navazujících a přetěžujících konstrukcí.
Technologický postup prací včetně provizorního zajišťování je předmětem technologické dokumentace zhotovitele stavby.

<div>zhotovitel:</div> <div></div> <div>Ing. Petr Fraš - projektová činnost ve výstavbě Na Chromině 794/91 Hať, 747 16 IČ: 03142060 tel.: 603 379 805 e-mail: petr.fras@gmail.com</div> <div>výkres:</div>	OPRAVA STOUPACÍHO POTRUBÍ Č. 2 A 8 V BD ČUJKOVOVA 32			investor:	
	odpovědný projektant:	Ing. Petr Fraš	podpis:	číslo zakázky:	Úřad městského obvodu Ostrava-Jih Horní 3 700 30 Ostrava-Hrabůvka měřítko: 1:50 číslo výkresu: D.1.1 - 122
	spolupráce:	Ing. Petr Fraš	podpis:	formát:	
	stupeň:	DPS		datum:	
STOUPAČKA 8 - PŮDORYS 5. NP - STÁVAJÍCÍ STAV, BOURACÍ PRÁCE					



SKLADBY KONSTRUKCÍ


- S1 PODLAHY – KOUPELNA
KERAMICKÁ PROTISKLUZOVÁ DLAŽBA 300/300 mm TL. 9 mm
LEPIDLO TL. 3 mm
STĚRKOVÁ HYDROIZOLACE, NAPŘ. PCI LASTOGUM
(VČETNĚ ZAIZOLOVÁNÍ ROHU SYSTÉMOVOU PRYŽOVOU PÁSKOU)
CEMENTOVÝ POTĚR TL. DO 50 mm
DISPERZNÍ PENETRACE PODKLADU
STÁVAJÍCÍ BETONOVÁ MAZANINA
- S2 STĚNY STÁVAJÍCÍ – KOUPELNA
KERAMICKÝ OBKLAD FORMÁTU 300/300 mm
LEPIDLO TL. 3 mm
STĚRKOVÁ HYDROIZOLACE, NAPŘ. PCI LASTOGUM
(VČETNĚ ZAIZOLOVÁNÍ ROHU SYSTÉMOVOU PRYŽOVOU PÁSKOU)
OMÍTKA VÁPENOCEMENTOVÁ JÁDROVÁ TL. 10 mm
CEMENTOVÝ POSTŘIK CELOPLOŠNÝ
STÁVAJÍCÍ CIHELNÉ ZDIVO
- S3 STĚNY NOVÉ – KOUPELNA
KERAMICKÝ OBKLAD FORMÁTU 300/300 mm
LEPIDLO TL. 3 mm
STĚRKOVÁ HYDROIZOLACE, NAPŘ. PCI LASTOGUM
(VČETNĚ ZAIZOLOVÁNÍ ROHU SYSTÉMOVOU PRYŽOVOU PÁSKOU)
OMÍTKA VÁPENOCEMENTOVÁ JÁDROVÁ TL. 10 mm
POTAŽENÍ PÓROBETONOVÉ TVÁRNICE PERLINKOU S LEPÍCÍM TMELEM
HLOUBKOVÁ PENETRACE PODKLADU
NOVÉ PÓROBETONOVÉ ZDIVO
- S4 OBKLAD – KUCHYŇSKÉ LINKA
KERAMICKÝ OBKLAD FORMÁTU 300/300 mm
LEPIDLO TL. 3 mm
HLOUBKOVÁ PENETRACE PODKLADU
POTAŽENÍ POVRCHU PERLINKOU S LEPÍCÍM TMELEM
HLOUBKOVÁ PENETRACE PODKLADU
STÁVAJÍCÍ OMÍTKA
OŠKRABÁNÍ MALBY

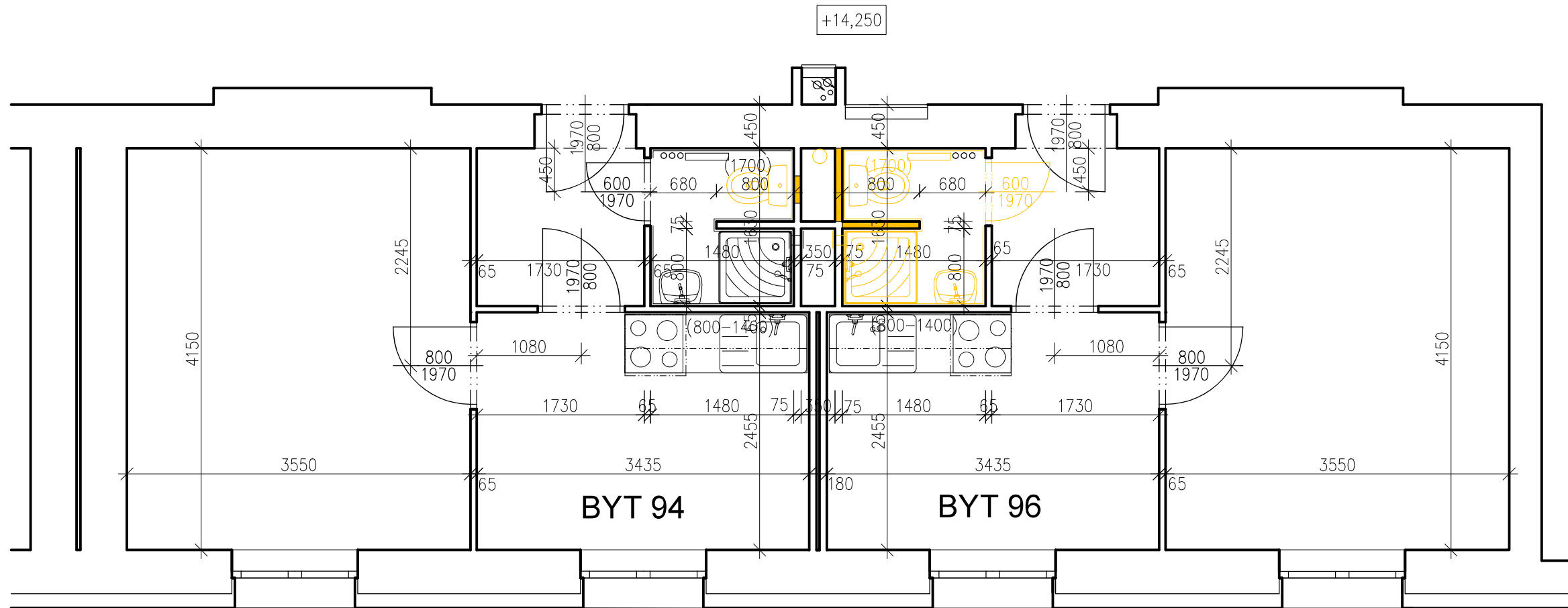
Legenda materiálů

- STÁVAJÍCÍ KONSTRUKCE – CIHELNÉ ZDIVO
- NOVÉ KONSTRUKCE
- ZDIVO Z PÓROBETONOVÝCH TVÁRNIC V TL. DLE VÝKRESOVÉ DOKUMENTACE
PEVNOST P2–500 NA SYSTÉMOVÝ LEPÍCÍ TMEL

VYBAVENÍ

- BATERIE DŘEZOVÁ – STOJÁNKOVÁ PÁKOVÁ
BATERIE UMYVADOVÁ – STOJÁNKOVÁ PÁKOVÁ
BATERIE SPRCHOVÁ – NÁSTĚNNÁ PÁKOVÁ S RUČNÍ SPRCHOU A POSUVNÝM DRŽÁKEM RUČNÍ SPRCHY
(PŘIPOJENÍ STOJÁNKOVÝCH BATERIÍ VENTILY S PANCÉŘOVÝMI HADIČKAMI)
UMYVADLO Š. CCA 450–500 mm
ŽEBŘÍKOVÉ OTOPNÉ TĚLESO, TERMOSTATICKÁ HLAVICE
WC KOMBI, VČ. PLASTOVÉHO SEDÁTKA, PŘIPOJENÍ PŘES ROHOVÝ VENTIL PANCÉŘOVOU HADIČKOU)
SPRCHOVÁ AKRYLÁTOVÁ VANIČKA 800/800 mm VČETNĚ OBEZDĚNÍ
VĚTRACÍ MŘÍŽKA 100/150 mm, UZAVÍRATELNÁ NEREZOVÁ ŽALUZIE, PROSTUP STĚNOU
- REVIZNÍ DVIŘKA DO INSTALAČNÍHO JÁDRA 500/700 mm, POŽÁRNÍ ODOLNOST 30min
BARVA BILÁ
- DVEŘE VNITŘNÍ PLNÉ BILÉ, 600x1970 mm
CPL LAMINÁT, KLIMA TŘÍDA II
KOVÁNÍ NEREZ, LÁŽEŇSKÝ ZÁMEK
VČETNĚ OCELOVÉ ZÁRUBNĚ TL. 100 mm
SOUČÁSTÍ JE I ZÁKLADNÍ A 2x SYNTETICKÝ
NÁTĚR ZÁRUBNÍ
DODÁVKA V KOMPLETIZOVANÉM PROVEDENÍ

<div>zhotovitel:</div> <div></div> <div>Ing. Petr Fraš - projektová činnost ve výstavbě Na Chromině 794/91 Hať, 747 16 IČ: 03142060 tel.: 603 379 805 e-mail: petr.fras@gmail.com</div> <div>výkres:</div>	OPRAVA STOUPACÍHO POTRUBÍ Č. 2 A 8 V BD ČUJKOVOVA 32			investor:	
	odpovědný projektant:	Ing. Petr Fraš	podpis:	číslo zakázky:	Úřad městského obvodu Ostrava-Jih
	spolupráce:	Ing. Petr Fraš	podpis:	formát:	Horní 3 700 30 Ostrava-Hrabůvka
	stupeň:	DPS		datum:	měřítka: 1:50
STOUPAČKA 8 - PŮDORYS 5. NP - NOVÝ STAV					číslo výkresu: D.1.1 - 123



Legenda bouracích prací - kompletní rekonstrukce koupelny

JEDNÁ SE O KOMPLETNÍ REKONSTRUKCI KOUPELNY S VÝMĚNOU ZAŘÍZOVACÍCH PŘEDMĚTŮ
PŘED POČÁTKEM BOURACÍCH PRACÍ BUDOU ZAKRYTA OTOPNÁ TĚLESA, PODLAHY

- BP01 DEMONTÁŽ KERAMICKÉ DLAŽBY V KOUPELNĚ
DEMONTÁŽ PODKLADNÍ BETONOVÉ MAZANINY TL. 50 mm
- BP02 DEMONTÁŽ KERAMICKÉHO OBKLADU
- BP03 DEMONTÁŽ KERAMICKÉHO OBKLADU
- BP04 DEMONTÁŽ OZNAČENÉ ČÁSTI PŘÍČKY
- BP05 DEMONTÁŽ VĚTRACÍ MŘÍŽKY
- BP06 ODSEKÁNÍ OMÍTEK STĚN A STROPU KOUPELNY
- BP07 DEMONTÁŽ ZTI
UMYVADLO, WC
VANIČKA A ZÁSTĚNA SPRCHOVACÍHO KOUTU
BATERIE – SPRCHOVÁ, UMYVADLOVÁ A DŘEZOVÁ
DEMONTÁŽ ZÁPACHOVÝCH UZÁVĚRŮ
VYBOURÁNÍ PŘIPOJOVACÍCH ROZVODŮ VODY A KANALIZACE
VYBOURÁNÍ LITINOVÉHO STOUPACÍHO POTRUBÍ KANALIZACE
- BP08 DEMONTÁŽ KONCOVÝCH PRVKŮ ELEKTROINSTALACE
- BP09 DEMONTÁŽ TOPNÉHO ŽEBŘÍKU (VČ. VYPUŠTĚNÍ OTOPNÉ SOUSTAVY)
- BP10 DEMONTÁŽ KUCHYŇSKÉ LINKY PRO ZPĚTNOU MONTÁŽ
(PRO NÁPOJENÍ ROZVODŮ ZTI)
- BP11 DEMONTÁŽ LITINOVÉHO KOLENA JÁDRU POD ÚROVNÍ STROPNÍ KONSTRUKCE
PRO DEMONTÁŽ NUTNO VYBOURAT I ČÁSTI STROPNÍ
KONSTRUKCE V JÁDRU – V ROZSAHU CCA 2KS 0,5x0,3x0,5 m
- BP12 DEMONTÁŽ OZNAČENÝCH DVEŘÍ A OCELOVÝCH ZÁRUBNÍ

Legenda bouracích prací - minimální rekonstrukce koupelny

JEDNÁ SE O MINIMÁLNÍ ROZSAH PRO VYBOURÁNÍ STOUPAČKY A NÁPOJENÍ NOVÉHO WC SE ZADNÍM VÝVODEM
PŘED POČÁTKEM BOURACÍCH PRACÍ BUDOU ZAKRYTA OTOPNÁ TĚLESA, PODLAHY


- BP03 DEMONTÁŽ KERAMICKÉHO OBKLADU V MIN. ROZSAHU V PROSTORU ZA WC
- BP04 DEMONTÁŽ OZNAČENÉ ČÁSTI PŘÍČKY
- BP07 DEMONTÁŽ ZTI
WC
VYBOURÁNÍ PŘIPOJOVACÍCH ROZVODŮ VODY A KANALIZACE
VYBOURÁNÍ LITINOVÉHO STOUPACÍHO POTRUBÍ KANALIZACE
- BP11 DEMONTÁŽ LITINOVÉHO KOLENA JÁDRU POD ÚROVNÍ STROPNÍ KONSTRUKCE
PRO DEMONTÁŽ NUTNO VYBOURAT I ČÁSTI STROPNÍ
KONSTRUKCE V JÁDRU – V ROZSAHU CCA 2KS 0,5x0,3x0,5 m

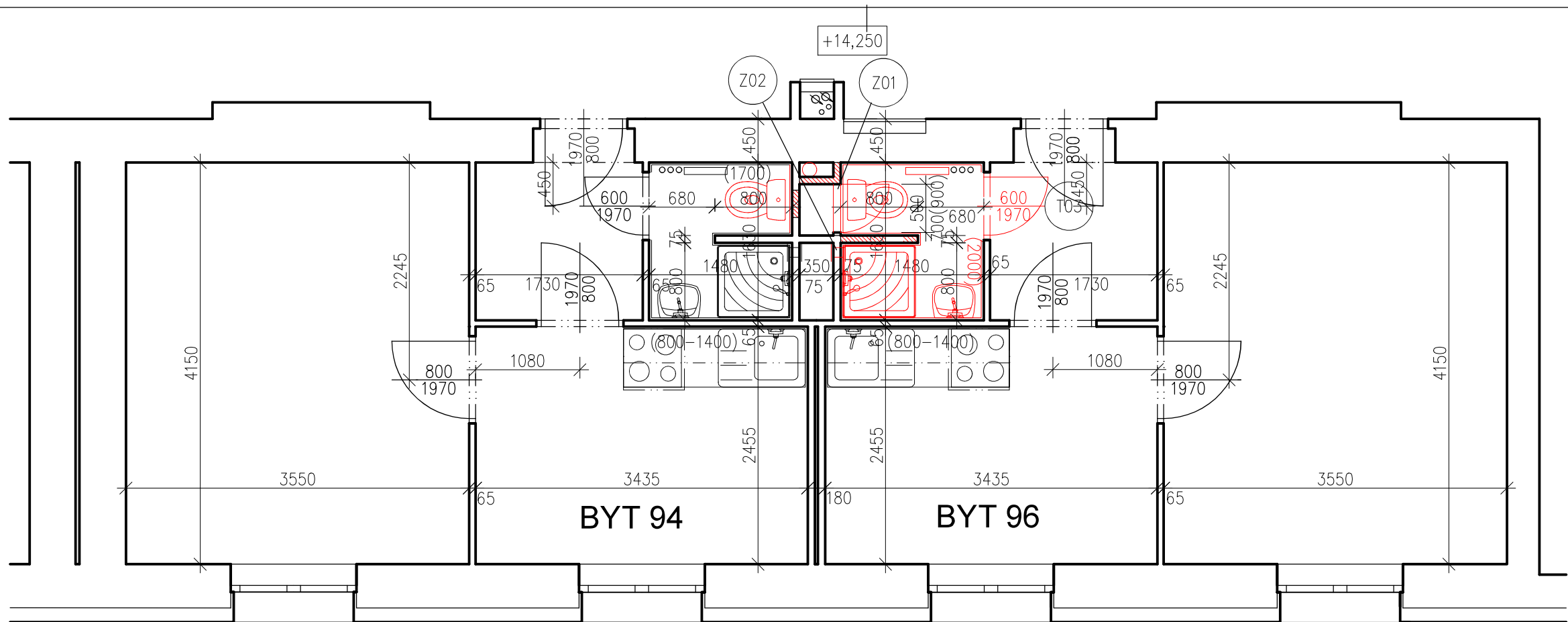
Legenda materiálů

- STÁVAJÍCÍ KONSTRUKCE – CIHELNÉ ZDIVO
- BOURANÉ KONSTRUKCE A DEMONTÁŽE

Poznámka !

Obecně platí, že bourací práce budou prováděny dle zásad pro provádění bouracích prací šetrně k zachovávaným částem konstrukcí a za důsledného provizorního zajištění navazujících a přetěžujících konstrukcí.
Technologický postup prací včetně provizorního zajišťování je předmětem technologické dokumentace zhotovitele stavby.

<div>zhotovitel:</div> <div></div> <div>Ing. Petr Fraš - projektová činnost ve výstavbě Na Chromině 794/91 Hať, 747 16 IČ: 03142060 tel.: 603 379 805 e-mail: petr.fras@gmail.com</div>	OPRAVA STOUPACÍHO POTRUBÍ Č. 2 A 8 V BD ČUJKOVOVA 32			investor:	
	odpovědný projektant:	Ing. Petr Fraš	podpis:	číslo zakázky:	Úřad městského obvodu Ostrava-Jih Horní 3 700 30 Ostrava-Hrabůvka měřítko: 1:50
	spolupráce:	Ing. Petr Fraš	podpis:	formát:	
	stupeň:	DPS		datum:	
výkres:					číslo výkresu:
STOUPAČKA 8 - PŮDORYS 6. NP - STÁVAJÍCÍ STAV, BOURACÍ PRÁCE					D.1.1 - 124



SKLADBY KONSTRUKCÍ


- S1 PODLAHY – KOUPELNA
KERAMICKÁ PROTISKLUZOVÁ DLAŽBA 300/300 mm TL. 9 mm
LEPIDLO TL. 3 mm
STĚRKOVÁ HYDROIZOLACE, NAPŘ. PCI LASTOGUM
(VČETNĚ ZAIZOLOVÁNÍ ROHU SYSTÉMOVOU PRYŽOVOU PÁSKOU)
CEMENTOVÝ POTĚR TL. DO 50 mm
DISPERZNÍ PENETRACE PODKLADU
STÁVAJÍCÍ BETONOVÁ MAZANINA
- S2 STĚNY STÁVAJÍCÍ – KOUPELNA
KERAMICKÝ OBKLAD FORMÁTU 300/300 mm
LEPIDLO TL. 3 mm
STĚRKOVÁ HYDROIZOLACE, NAPŘ. PCI LASTOGUM
(VČETNĚ ZAIZOLOVÁNÍ ROHU SYSTÉMOVOU PRYŽOVOU PÁSKOU)
OMÍTKA VÁPENOCEMENTOVÁ JÁDROVÁ TL. 10 mm
CEMENTOVÝ POSTŘIK CELOPLOŠNÝ
STÁVAJÍCÍ CIHELNÉ ZDIVO
- S3 STĚNY NOVÉ – KOUPELNA
KERAMICKÝ OBKLAD FORMÁTU 300/300 mm
LEPIDLO TL. 3 mm
STĚRKOVÁ HYDROIZOLACE, NAPŘ. PCI LASTOGUM
(VČETNĚ ZAIZOLOVÁNÍ ROHU SYSTÉMOVOU PRYŽOVOU PÁSKOU)
OMÍTKA VÁPENOCEMENTOVÁ JÁDROVÁ TL. 10 mm
POTAŽENÍ PÓROBETONOVÉ TVÁRNICE PERLINKOU S LEPÍCÍM TMELEM
HLOUBKOVÁ PENETRACE PODKLADU
NOVÉ PÓROBETONOVÉ ZDIVO
- S4 OBKLAD – KUCHYŇSKÉ LINKA
KERAMICKÝ OBKLAD FORMÁTU 300/300 mm
LEPIDLO TL. 3 mm
HLOUBKOVÁ PENETRACE PODKLADU
POTAŽENÍ POVRCHU PERLINKOU S LEPÍCÍM TMELEM
HLOUBKOVÁ PENETRACE PODKLADU
STÁVAJÍCÍ OMÍTKA
OŠKRABÁNÍ MALBY

Legenda materiálů

- STÁVAJÍCÍ KONSTRUKCE – CIHELNÉ ZDIVO
- NOVÉ KONSTRUKCE
- ZDIVO Z PÓROBETONOVÝCH TVÁRNIC V TL. DLE VÝKRESOVÉ DOKUMENTACE
PEVNOST P2–500 NA SYSTÉMOVÝ LEPÍCÍ TMEL

VYBAVENÍ

- BATERIE DŘEZOVÁ – STOJÁNKOVÁ PÁKOVÁ
BATERIE UMYVADLOVÁ – STOJÁNKOVÁ PÁKOVÁ
BATERIE SPRCHOVÁ – NÁSTĚNNÁ PÁKOVÁ S RUČNÍ SPRCHOU A POSUVNÝM DRŽÁKEM RUČNÍ SPRCHY
(PŘIPOJENÍ STOJÁNKOVÝCH BATERIÍ VENTILY S PANCÉŘOVÝMI HADIČKAMI)
UMYVADLO Š. CCA 450–500 mm
ŽEBŘÍKOVÉ OTOPNÉ TĚLESO, TERMOSTATICKÁ HLAVICE
WC KOMBI, VČ. PLASTOVÉHO SEDÁTKA, PŘIPOJENÍ PŘES ROHOVÝ VENTIL PANCÉŘOVOU HADIČKOU)
SPRCHOVÁ AKRYLÁTOVÁ VANIČKA 800/800 mm VČETNĚ OBEZDĚNÍ
VĚTRACÍ MŘÍŽKA 100/150 mm, UZAVÍRATELNÁ NEREZOVÁ ŽALUZIE, PROSTUP STĚNOU
- REVIZNÍ DVIŘKA DO INSTALAČNÍHO JÁDRA 500/700 mm, POŽÁRNÍ ODOLNOST 30min
BARVA BILÁ
- DVEŘE VNITŘNÍ PLNÉ BILÉ, 600x1970 mm
CPL LAMINÁT, KLIMA TŘÍDA II
KOVÁNÍ NEREZ, LÁŽEŇSKÝ ZÁMEK
VČETNĚ OCELOVÉ ZÁRUBNĚ TL. 100 mm
SOUČÁSTÍ JE I ZÁKLADNÍ A 2x SYNTETICKÝ
NÁTĚR ZÁRUBNÍ
DODÁVKA V KOMPLETIZOVANÉM PROVEDENÍ

<div>zhotovitel:</div> <div></div> <div>Ing. Petr Fraš - projektová činnost ve výstavbě Na Chromině 794/91 Hať, 747 16 IČ: 03142060 tel.: 603 379 805 e-mail: petr.fras@gmail.com</div>	OPRAVA STOUPACÍHO POTRUBÍ Č. 2 A 8 V BD ČUJKOVOVA 32			investor: Úřad městského obvodu Ostrava-Jih	
	odpovědný projektant:	Ing. Petr Fraš	podpis:	číslo zakázky:	Horní 3 700 30 Ostrava-Hrabůvka měřítko: 1:50
	spolupráce:	Ing. Petr Fraš	podpis:	formát:	
	stupeň:	DPS		datum:	
výkres: STOUPAČKA 8 - PŮDORYS 6. NP - NOVÝ STAV					číslo výkresu: D.1.1 - 125