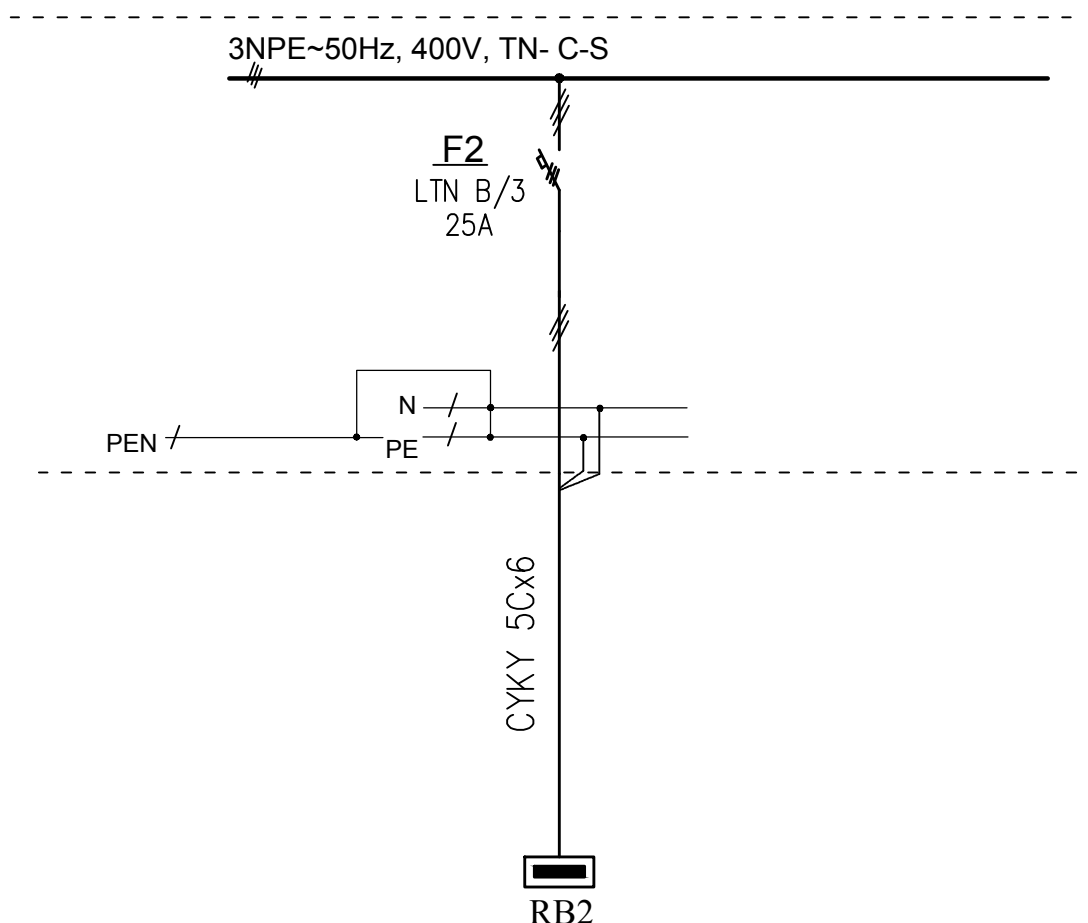


ROZVADĚČ RE



POZNÁMKA

PROUDOVÁ SOUSTAVA A NAPĚTÍ 3NPE ~ 50Hz, 400V, TN-C-S

OCHRANA PŘED NEBEZPEČNÝM DOTYKOVÝM NAPĚTÍM DLE ČSN 33 20000-4-41ed.3
ZÁKLADNÍ - SAMOČINNÝM ODPOJENÍM OD ZDROJE

ZE STÁVAJÍCÍHO OCELOPLECHOVÉHO ELEKTROMĚROVÉHO ROZVADĚČE RE BUDE PŘIVEDEN NOVÝ NAPÁJECÍ PŘÍVOD PRO BYTOVOU ROZVODNICI RB2 (NAHRADÍ STÁVAJÍCÍ PŘÍVOD AYKY 4Bx6 - ZJIŠTĚNO Z POSKYTNUTÉ REVIZNÍ ZPRÁVY) VNITŘNÍ SPOJE PRO TENTO VÝVOD MUSÍ SPLŇOVAT PŘIPOJOVACÍ PODMÍNKY ČEZ DISTRIBUCE s.s. (v místě odebraného elektroměru je špatný sled fází, nutno opravit)

OBJEDNATEL/STAVEBNÍK STATUTÁRNÍ MĚSTO OSTRAVA MĚSTSKÝ OBLAST OSTRAVA-JIH HORNÍ 791/3 700 30 OSTRAVA-HRABŮVKA	ZHOTOVITEL ING.ELENA ČIMBUROVÁ soukromá projekční kancelář MARIÁNSKOHORSKÁ 3/2787, 702 00 OSTRAVA	VYPRACOVAL Ing. Jiří Trunda	
STAVBA OPRAVA VOLNÉHO BYTU Č. 2 , SLEZSKÁ 16, OSTRAVA-HRABŮVKA		ZAKÁZKOVÉ ČÍSLO 01/2022	STUPEŇ PD PRO REALIZACI STAVBY
		MĚŘÍTKO	DATUM 01/2022
OBSAH NAPÁJECÍ PŘÍVOD Z RE	VÝKRES Č. EL-06	KOPIE Č.	
DIL			