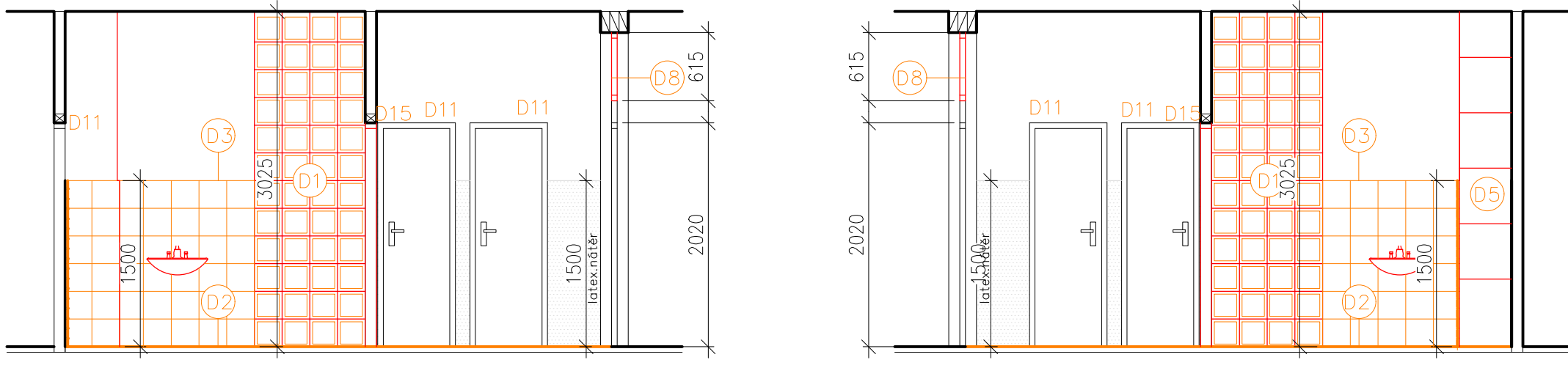
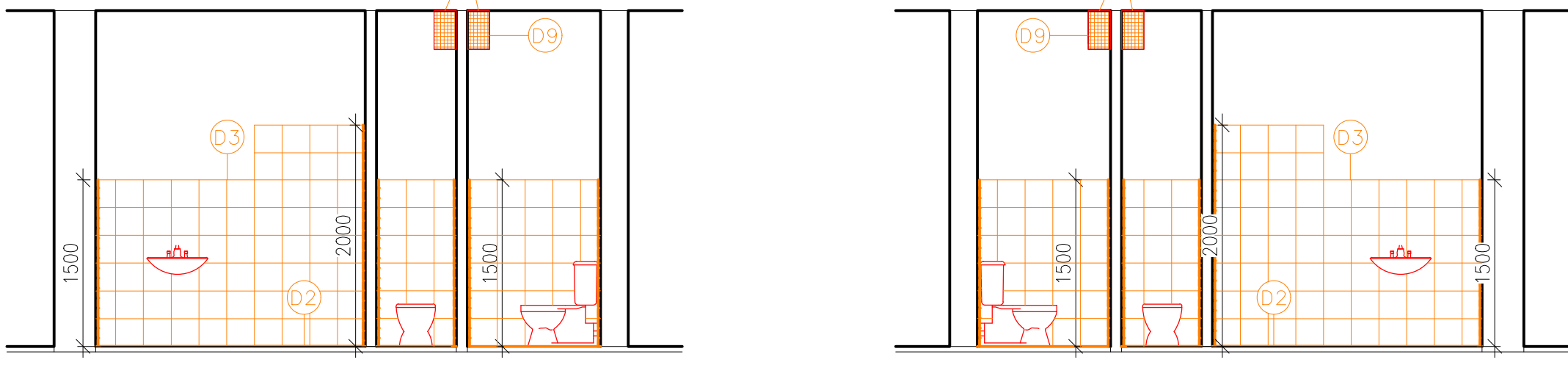


ŘEZ A1–A2

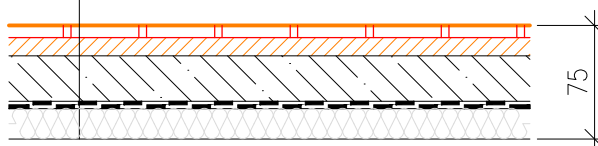


ŘEZ A3–A4



SKLADBA S1 – KERAMICKÁ DLAŽBA  
VYBOURAT DLAŽBU + LEPIDLO,  
PŘEBROUSIT BETONOVÝ PODKLAD

KERAMICKÉ DLAŽDICE 10/10 cm tl. 8 mm  
CEMENTOVÉ LOŽE 12 mm  
BETONOVÁ MAZANINA 35 mm  
LEPENKA A500/H + ASFALTOVÝ NÁTĚR  
TEPELNÁ IZOLACE POLYSTYREN 20 mm



VÝPIS BOURACÍCH PRACÍ A DEMONTÁŽÍ:

- D1 DEMONTÁŽ LUXFEROVÉ SPRCHOVÉ STĚNY – 2x
- D2 VYBOURÁNÍ DLAŽBY, VYBROUŠENÍ PODKLADU cca 8,5 m<sup>2</sup>
- D3 VYBOURÁNÍ OBKLADŮ cca 18 m<sup>2</sup>
- D4 DEMONTÁŽ ZAŘÍZOVACÍCH PŘEDMĚTŮ – 2xWC, 2xumyvadlo, 2xvýlevka
- D5 DEMONTÁŽ VESTAVĚNÝCH SKŘÍNÍ – 1ks
- D6 DEMONTÁŽ OKEN – 13ks
- D8 DEMONTÁŽ NADSVĚTLIKU – 5ks
- D9 DEMONTÁŽ VĚTRACÍCH MŘÍŽEK 200x350 – 6ks
- D11 DVEŘE DO REKONSTRUOVANÝCH MÍSTNOSTÍ  
BUDOU VYSAZENY, ZÁRUBNĚ BUDOU  
VYBROUŠENY A ZNOVU NALAKOVÁNY – 8ks
- D12 DEMONTÁŽ OTOPNÝCH TĚLES VE SPRCHÁCH – 4ks
- D14 PROSTUP PRO VZT POTRUBÍ KRUHOVÉ ø150 – 14ks – ODVRT ø200 mm, PO OSAZENÍ VZT ZAPRAVIT,STŘED VE v. 2,9m, PŘESNÉ UMÍSTĚNÍ  
PROSTUPŮ KONZULTOVAT S PŘÍ RELIZACÍ S PROFESÍ VZT
- D15 DEMONTÁŽ DVEŘÍ A ZÁRUBNÍ – 2ks

POZN.  
U BODU D6 DEMONTÁŽ OKEN BUDE PROVEDENA DEMONTÁŽ KRYTŮ  
TOPENÍ Z VNITŘNÍ STRANY DISPOZICE, TYTO KRYTY BUDOU PO DOBU  
REKONSTRUKCE USCHOVÁNY A POTÉ OPĚT NAMONTOVÁNY,  
Z VNĚJŠÍ STRANY DISPOZICE BUDE ODSTRANĚN KERAMICKÝ OBKLAD Z  
PARAPETU

LEGENDA MATERIÁLŮ

- STÁVAJÍCÍ KONSTRUKCE
- BOURANÉ KONSTRUKCE

TABULKA MÍSTNOSTÍ

Č.	NÁZEV MÍSTNOSTI	PLOCHA (m <sup>2</sup> )	DRUH PODLAHY	ÚPRAVA POVRCHU
1/1–2	PRACOVNA	99,42	PVC	DŘEV.OBKLA D v. 110 cm
2/1–2	HERNA	111,98	PVC	DŘEV.OBKLA D v. 110 cm
3/1–2	ŠATNA DĚTÍ	26,66	PVC	OLEJ.NÁTĚR v. 150 cm, SOKLIK PVC
4/1–2	IZOLACE	14,20	PVC	LATEXOVÝ NÁTĚR v. 110 cm, SOKLIK PVC
5/1–2	LAŽEN DĚTÍ	20,29	KAMENIN.DL. 10/10	BĚLNINOVÝ OBKLAD v. 150 cm
6/1–2	WC DĚTÍ	9,30	KAMENIN.DL. 10/10	BĚLNINOVÝ OBKLAD v. 150 cm
7/1–2	ŠATNA ZAMĚSTN.	9,88	KAMENIN.DL. 10/10	BĚLNINOVÝ OBKLAD v. 200/150 cm
8/1–2	WC ZAMĚSTNANCI	2,06	KAMENIN.DL. 10/10	BĚLNINOVÝ OBKLAD v. 150 cm
9/1–2	ÚKLIDOVÁ KOMORA	1,20	KAMENIN.DL. 10/10	BĚLNINOVÝ OBKLAD v. 150 cm
10/1–2	PŘÍPRAVNA JÍDEL	23,08	KAMENIN.DL. 10/10	BĚLNINOVÝ OBKLAD v. 150 cm
11/1–2	ZÁDVEŘÍ	5,58	KAMENIN.DL. 10/10	LATEXOVÝ NÁTĚR v. 150 cm
12/1–2	ZÁDVEŘÍ	4,30	KAMENIN.DL. 10/10	LATEXOVÝ NÁTĚR v. 150 cm
13/1–2	PŘEDSÍŇ IZOLACE	5,60	KAMENIN.DL. 10/10	BĚLNINOVÝ OBKLAD v. 150 cm
14/1–2	SKLAD HRAČEK	6,00	PVC	LATEXOVÝ NÁTĚR v. 120 cm, SOKLIK PVC
15/1–2	MAŇÁSKOVÉ DIVAD.	8,10	PVC	LATEXOVÝ NÁTĚR v. 120 cm, SOKLIK PVC
16	LOGGIE	63,48	LITÉ TERACO	LATEXOVÝ NÁTĚR v. 150 cm
17/1–2	SCHODIŠTE	23,66	LITÉ TERACO	LATEXOVÝ NÁTĚR v. 150 cm

POZNÁMKA:

VZHLEDEM K CELKOVÉ NEROVNOSTI, NEPRÁVÝCH ÚHLŮ, ODKLON OD SVISLICE, NEPRAVDĚLNOSTI SOKLOVÉ ČÁSTI, NEPŘÍSTUPNÝCH MÍST atp. MŮŽE DOCHÁZET K JEDNOTLIVÝM ODCHYLKAM OPROTÍ ZAMĚŘENÉMU STÁVAJÍCÍMU STAVU. TATO ODCHYLKA MŮŽE BÝT + – 50 mm.

±0,000 = 238,150 m n. m.

název a místo stavby: Oprava sociálního zařízení pro dospělé v MŠ Mitušova 6, Ostrava – Hrabůvka			
k.ú. Ostrava-Hrabůvka, parc. č. 348/8, 348/13, 1389			
investor:	Stat. město Ostrava, městský obvod Ostrava-Jih Horní 791/3, 700 30 Ostrava-Hrabůvka zast. Bc. Martin Bednář, starosta obvodu	stupeň:	DPS
část:	Dokumentace pro provádění stavby	datum:	05.2021
zodpovědný projektant:	Petr Mareček, ČKAIT 1103789	formát:	8 x A4
vypracoval:	Ing. Pavel Horák	měřítko:	1 : 50
výkres:	MATEŘSKÁ ŠKOLA STÁVAJÍCÍ STAV/BOURACÍ PRÁCE – PŮDORYS 2.NP	číslo výkresu:	D 1.1.02