

BUDE PROVEDENA NOVÁ PODLAHA A KERAMICKÝ OBKLAD. STĚNY PO ODSTRANĚNÍ OBKLADŮ BUDOU SROVNÁNY, OPATŘENY PENETRAČNÍM NÁTĚREM A NOVĚ OBLOŽENY KER. OBKLADEM 400x200 mm KLADEM NALEŽATO. POD OBKLAD BUDE PROVEDENA STĚRKOVÁ HYDROIZOLACE DO VÝŠKY 2000 mm.

KONSTRUKCE ZÁVĚSNÉHO WC A STOUPAČEK ZT BUDE OPLÁŠTĚNA DESKAMI GKBI TL. 15 mm A OBLOŽENA KER. OBKLADEM. VÝŠKA PŘÍČKY 1300 mm.

BAREVNOST DLAŽBY A OBKLADŮ BUDE UPŘESNĚNA PŘED REALIZACÍ PO KONZULTACÍ S UŽIVATELEM A PROJEKTANTEM. ROHOVÉ LIŠTY BUDOU POUŽITY HLINÍKOVÉ.

STROP BUDE NOVĚ VYMALOVÁN.

PODLAHA V KOUPELNĚ BUDE ZVÝŠENA O CCA 100 mm, ABY BYLO MOŽNO PROVÉST UMÍSTĚNÍ SPRCHOVÉ VPUSTI A VYSPÁDOVÁNÍ PODLAHY .

1

T

DŘEVĚNÉ HLADKÉ DVEŘE 800/1970 mm LEVÉ VČETNĚ KOVÁNÍ , STÁVAJÍCÍ OCELOVÁ ZÁRUBEŇ BUDE OPATŘENA NÁTĚREM

1 KS

- SKLADBA PODLAHY V KOUPELNĚ
- a
- KERAMICKÁ DLAŽBA 400x400mm TL. 10 mm

(S PROTISKLUZNÝM POVRCHEM, MATNÉ)

• LEPIDLO

• STĚRKOVÁ IZOLACE (VYTÁHNOUT 2000 mm NA STĚNY)

• PENETRACE

• BETONOVÁ MAZANINA TL. 50 mm

• EXTRUDOVANÝ POLYSTYRÉN TL. 40 mm

- SKLADBA PODLAHY VE SPRCHOVÉM KOUTU
- b
- KERAMICKÁ DLAŽBA 400x400mm TL. 10 mm

(S PROTISKLUZNÝM POVRCHEM, MATNÉ)

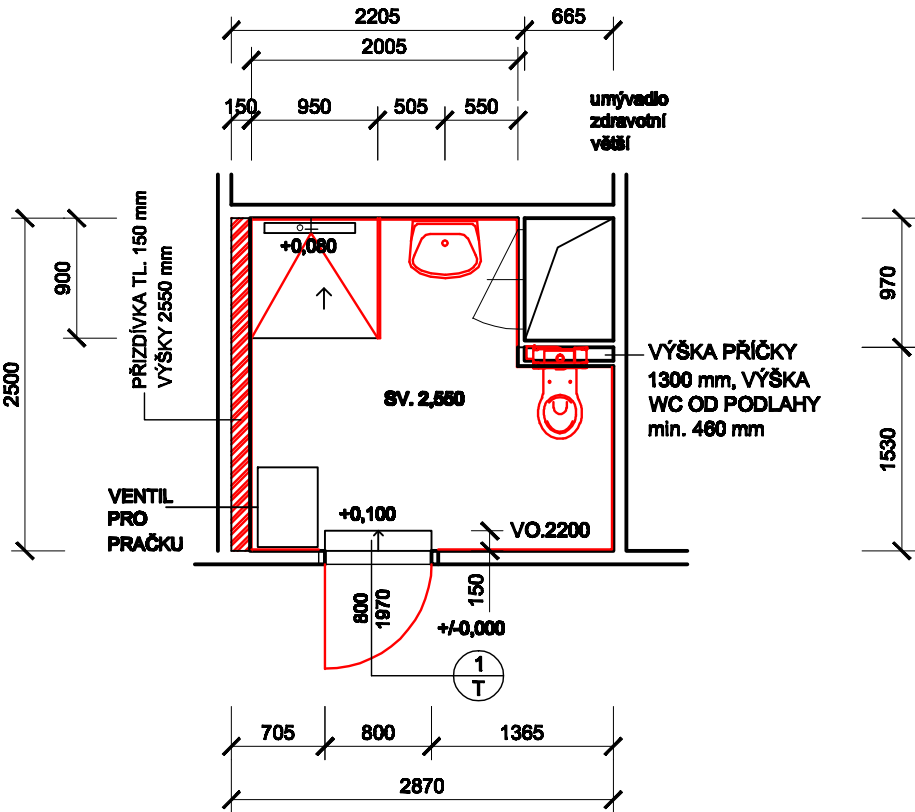
• LEPIDLO

• STĚRKOVÁ IZOLACE (VYTÁHNOUT 2000 mm NA STĚNY)

• PENETRACE

• BETONOVÁ MAZANINA VE SPÁDU TL. 20 - 50 mm

• EXTRUDOVANÝ POLYSTYRÉN TL. 40 mm



- STÁVAJÍCÍ KONSTRUKCE
- ZDÍVO Z POROBETONOVÝCH TVÁŘNIC TL. 180 mm

OBJEDNATEL STATUTÁRNÍ MĚSTO OSTRAVA MĚSTSKÝ ÚŘAD OSTRAVA-JIH HORNÍ 7918 702 00 OSTRAVA-HRAŠŮVKA	ZHOTOVIL ING. JELIŠKA ČERNÝ soukromá projektční kancelář MARJÁNKOVSKÁ 22787, 702 00 OSTRAVA	VYPRACOVAL ING. JELIŠKA ČERNÝ soukromá projektční kancelář MARJÁNKOVSKÁ 22787, 702 00 OSTRAVA
OPRAVA KOUPELNY BEZBARIÉROVÉHO BYTU Č.3, J.ŠKODY 4/183, OSTRAVA- DUBINA		datum 06/2019
PŮDORYS 1.P. - NOVÝ STAV		strana TECHNICKÁ POMOC
ARCHITEKTONICKO - STAVEBNÍ ŘEŠENÍ		mřížka 1:50
		datum 12/2019
		vyřadil 102
		kontrola