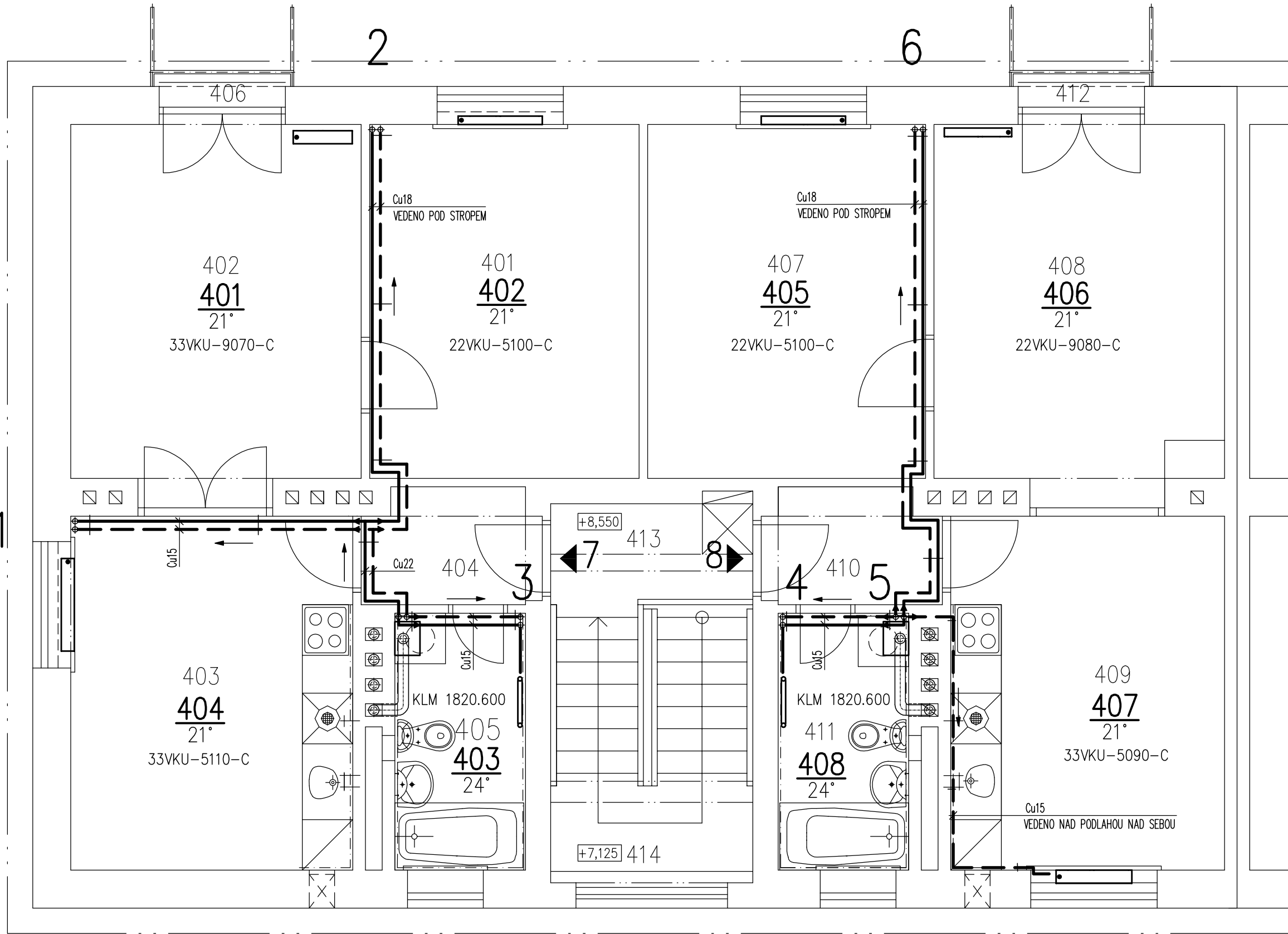
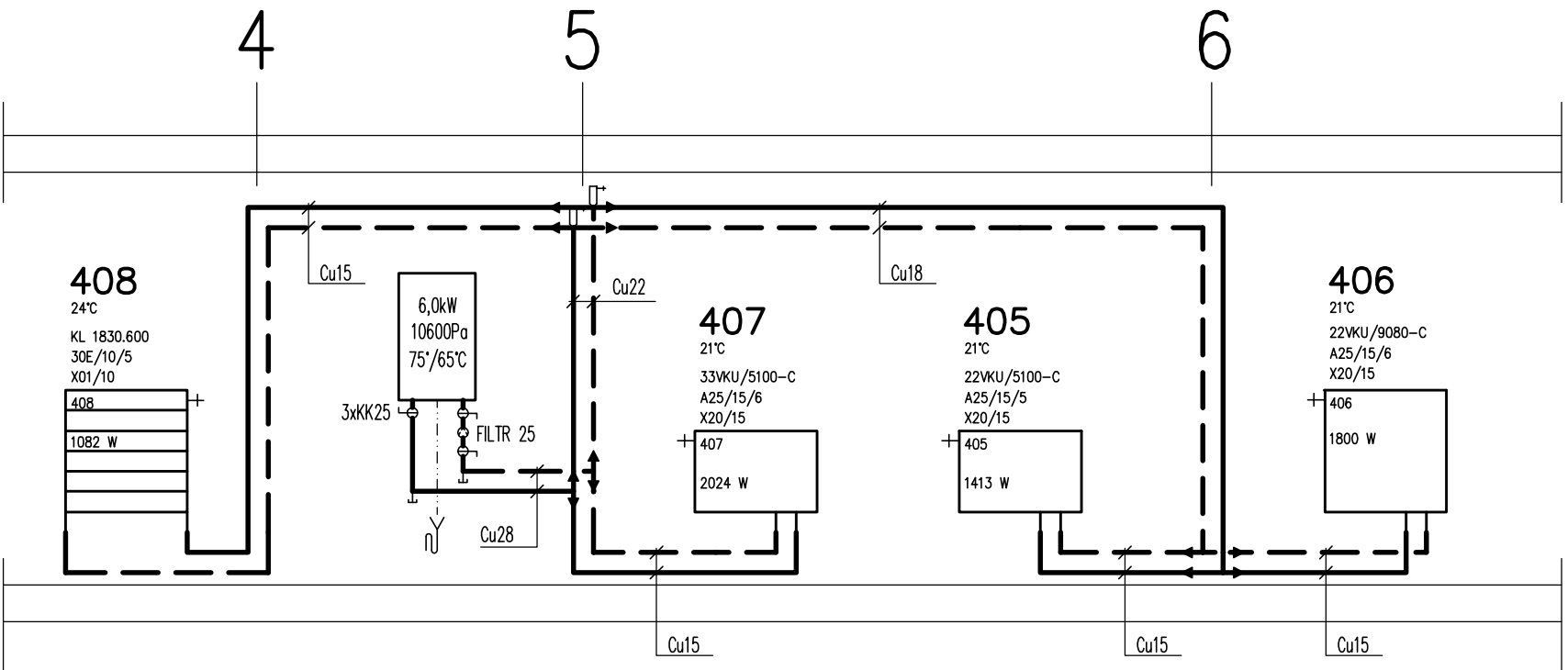


PŮDORYS



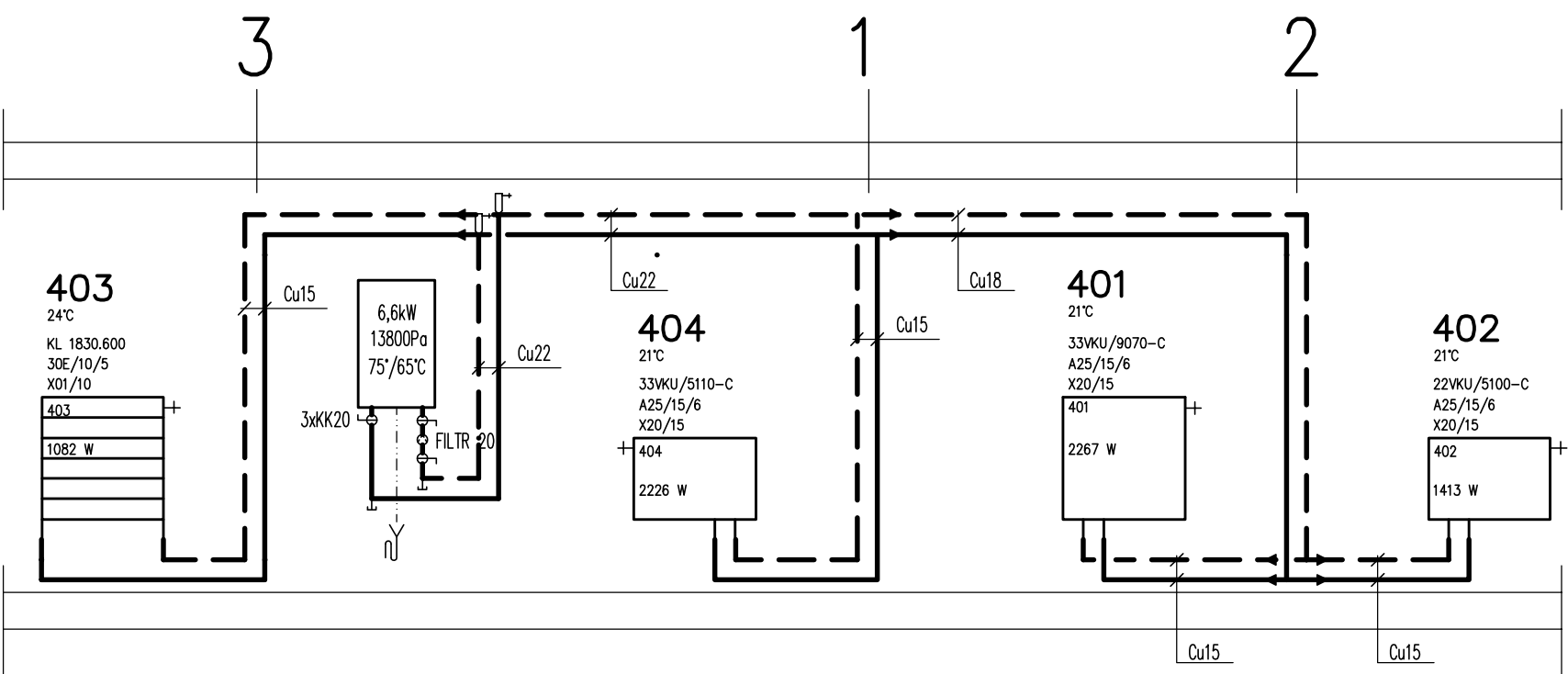
SCHEMA BYT Č.8



LEGENDA

- OTOPNÉ TĚLESO
  - ROZVOD POTRUBÍ ÚT – PŘÍVOD
  - ROZVOD POTRUBÍ ÚT – ZPÁTEČKA
  - ODVOD KONDENZÁTU
  - AUTOMATICKÝ ODVZDUŠŇOVACÍ VENTIL
  - ODVZDUŠŇOVACÍ VENTIL OT
  - VYPOUŠTĚCÍ VENTIL
- 21VKU/6160-C – OTOPNÉ TĚLESO  
A25/15/4 – VENTIL/DN/STUPEŇ NASTAVENÍ  
X20/15 – SROUBENÍ/DN
- 30E – V-exakt rohový  
A25 – ventil integrovaný v OT  
X01 – rohové šroubení s vypouštěním  
X20 – Vekolux N přímý

SCHEMA BYT Č.7



- POZNÁMKA:
- VE VŠECH BYTECH BUDE POUŽIT ZÁVĚSNÝ KONDENZAČNÍ KOTEL GB 062-24K S PRŮTOKOVÝM OHŘEVEM VODY
  - ODVOD SPALIN BUDE PROVEDEN KONCENTRICKÝM VEDENÍM SPALINY/VZDUCH Ø125/80, VEDENÍM VE STÁVAJÍCÍCH KOMÍNECH

ÚSTŘEDNÍ VYTÁPĚNÍ

VED.PROJEKTU ING.I.HOLÍNKÁ	ZODP.PROJEKTANT	AUTOR	MÍSTO STAVBY OSTRAVA-ZÁBŘEH UL.ABRAMOVOVA 14/1590	<div><div>idea</div><div>ateliér</div><div>SPOL.S R.O.</div></div> <div>INVESTICE · DESIGN · ARCHITEKTURA</div> <div>UL.STRMÁ 12 709 00 OSTRAVA</div>
ZODP.PROJ.SPEC. Y.VEČEŘOVÁ	PROJEKTANT	KONTROLOVAL ING.I.HOLÍNKÁ	INVESTOR	
STATUT.MĚSTO OSTRAVA MĚSTSKÝ OBVOD 0-JIH				
ZMĚNA VYTÁPĚNÍ BYTŮ NA PLYNOVÉ ETÁŽOVÉ TOPENÍ, VČETNĚ VÝMĚNY ROZVODŮ VODOINSTALACE A ZAŘÍZOVACÍCH PŘEDMETŮ SMIRNOVOVA 1, OSTRAVA-ZÁBŘEH				FORMÁT 4xA4
				DATUM ČERVEN 2017
				STUPEŇ P.D. DSP+DPS
				Z.ČÍSLO 28-6/17
				MĚŘÍTKO Č.V.
PŮDORYS 4.NP, SCHEMA				1: 50 304