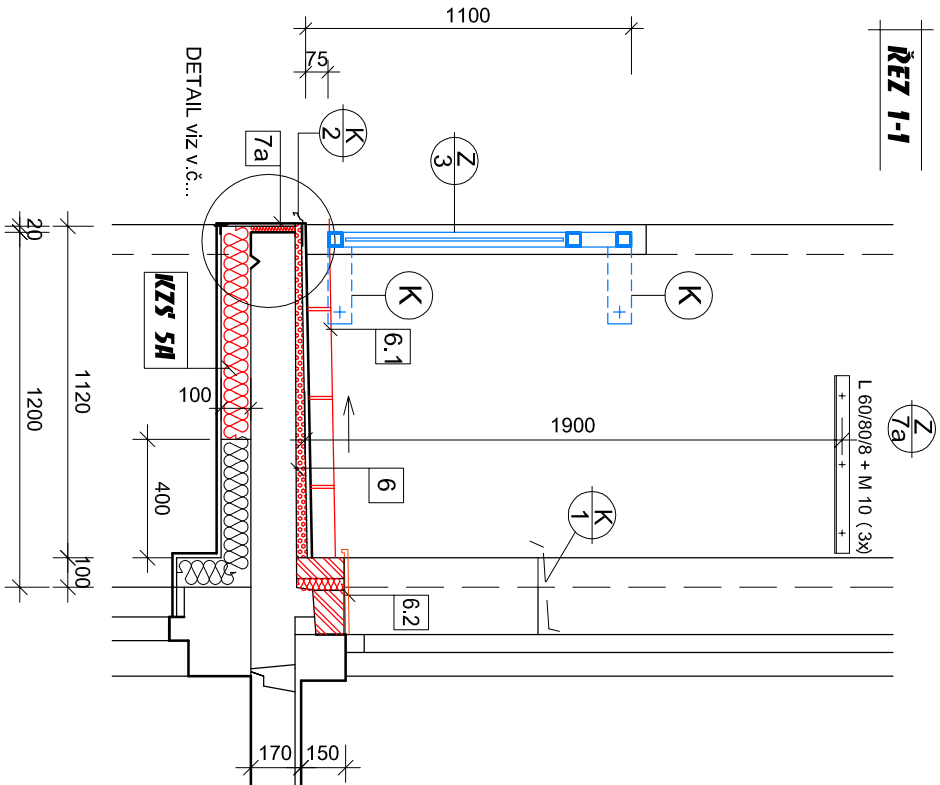


ŘEZ I-I



LEGENDA

**KZS ..** VNĚJŠÍ CERTIFIKOVANÝ KONTAKTNÍ ZATEPLOVACÍ SYSTÉM ( VKZS-ETICS)

provádění dle předepsané technologie výrobce, musí splňovat kvalitativní třídu "A" podle kritérií vydaných TP CZB 05-2007 ( soklové lišty, rohové profily, okenní zajišťovací lišty, průběžná dilatace SK PVC...) příprava podkladu - viz Technická zpráva

**KZS 3**

fasáda  
tep. izolace tl.120 mm, oslění a nadpraží oken tl.20-40 mm fas. polystyren EPS 70 F - od úrovně nadpraží oken 1.PP s povrchovou úpravou silikonsilikátovou probarvenou omítkou zrnó 3 mm viz Technická zpráva - skladba "A"

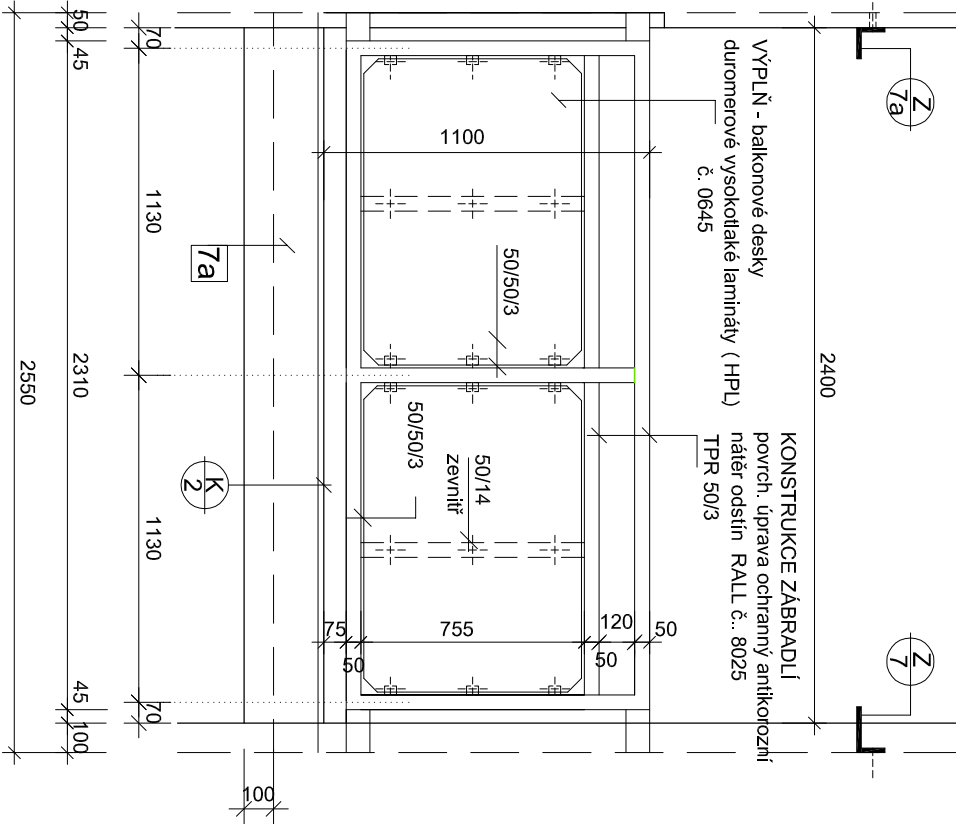
**KZS 5H**

- podhledy lodžii ( stáv. tepelná izolace tl. 100 mm v pásu š. 400 mm) doplnění tep. izolace z min. vlny tl.100 mm v pásu š. 700 mm s povrchovou úpravou silikonsilikátovou probarvenou omítkou zrnó 3 mm viz Technická zpráva - skladba "A"

**KZS 8**

- obvod. stěny lodžii  
tep. izolace tl.100 mm, fas. polystyren EPS 70 F s povrchovou úpravou flexi štuk a silikonový nátěr viz Technická zpráva - skladba "B"

POHLED



**K**

KOTVENÍ KONSTRUKCE ZÁBRADLÍ DO BOČNÍCH STĚN LODŽIE  
- KOT. DESKA Z OC. PLECHU 140/80/5 MM, KOTVNÍ PRVKY HIT-HY 150 MAX ŠROUBY HAS (-E) (5.8) , M12 LEPENÝCH DO DODATEČNĚ VRTANÝCH KANÁLŮ LEPIDLEM - HIT-HY 150 MAX

**I**

DETAIL Y KOTVENÍ OCELOVÉHO ZÁBRADLÍ - VIZ STATIKA

**6**

nová keramická dlažba 300/300 do tmele - skladba viz TZ  
plocha - 2,7 m2 /1 lodžie

**6.1**


nový obklad soklu - pásky 300/80 do flexib. tmele

**6.2**

obklad prahu schodovkami 300/300 na šířku dveří

**7a**

- sanace čela lodž. desky s tl. izolace podhledu 100 mm  
viz v.č.13 " Detail lodžie " a Technická zpráva

Zodp. projektant:		Vyracovali:		Kreslil:	
Ing. Miroslav Pytel		Ing. Vlasta Vargová		Šárka Hrbková	
Investor	SMO MOB Ostrava - Jih, Horní 3, Ostrava - Hrabůvka				
Akce	KOMPLEXNÍ ZATEPLENÍ DOMŮ VČ. GO STŘECHY A OPRAV VZT, VSTUPŮ				
Místo stavby	VI. Vlasákové 2, 4, 6, Ostrava - Bělský Les				
Část	D.1.1. ARCHITEKTONICKO-STAVEBNÍ ŘEŠENÍ				
Obsah	LODŽIE (SE STÁVAJ. ZATEPLENÍM) - nový stav				
					
Stupeň			DPS		
Datum			05/2015		
Zak. číslo			VIII/2015		
Měřítko:			Číslo výkresu:		
1:25			12.1		

