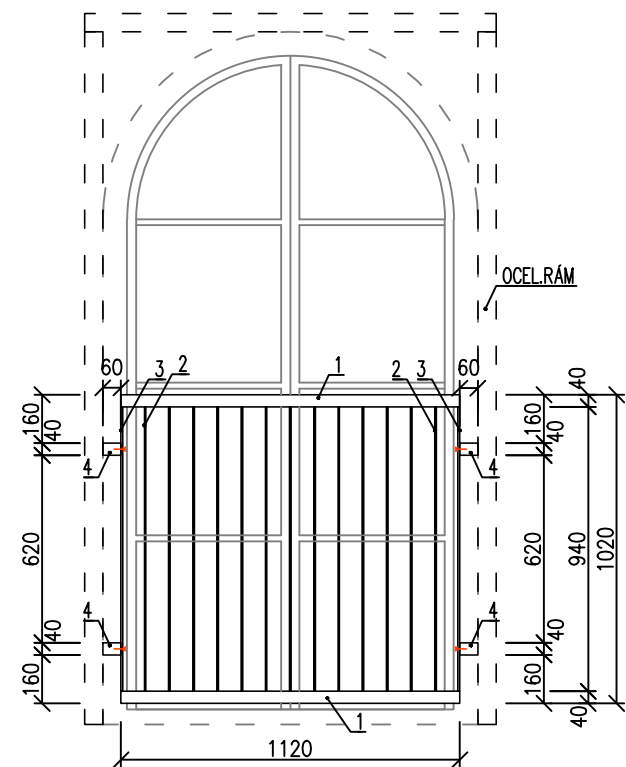
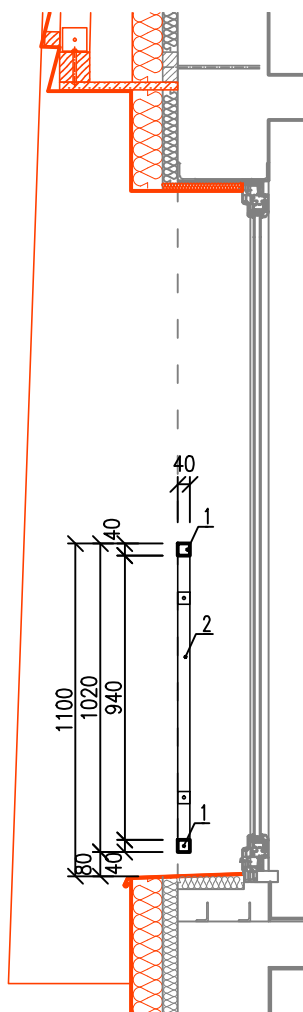


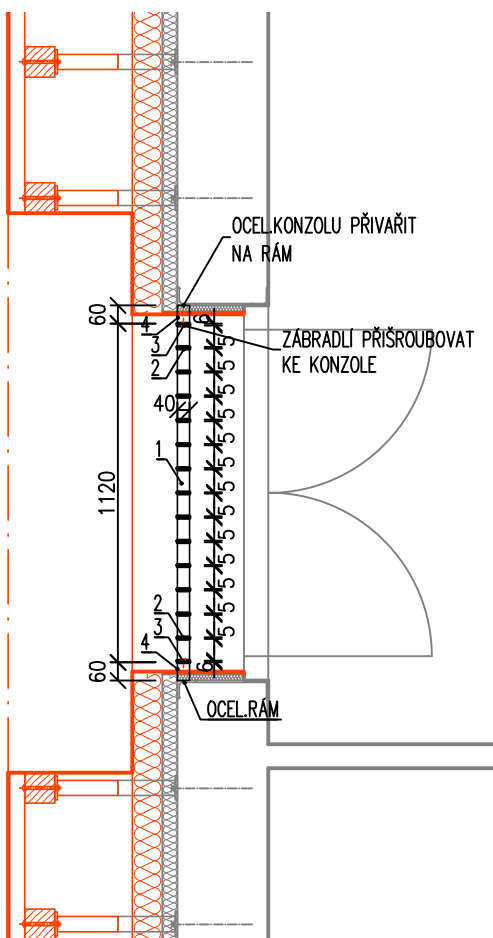
POHLED



ŘEZ



PŮDORYS



ZÁBRADLÍ Z2
VÝPIS MATERIÁLU

POZ.	POPIS	CELK. DÉLKA [m',m2]	JM .HMOT. [Kg/m',m2]	HMOTNOST [Kg]
1	JEKL 40/40/3	2,24	3,41	7,64
2	PL 40/5 dl. 940, 13 ks	0,5	40,0	20,0
3	PL 40/6 dl. 940, 2 ks	0,08	48,0	3,84
4	JEKL 40/40/3	0,24	3,41	0,82
	DROBNÝ A SPOJOVACÍ MATERIÁL (10%)			3,2
CELKOVÁ VÁHA 1 KS [Kg]		35,5		

POVRCHOVÁ ÚPRAVA: LAKOVANÝ POZINK
ZÁBRADLÍ PŘÍŠROUBOVAT K OCELOVÝM KONZOLÁM.
KONZOLE PŘIVAŘIT NA STÁVAJÍCÍ OCELOVÝ RÁM
PŘED VÝROBOU NUTNO PROVÉST ZAMĚŘENÍ NA STAVBĚ.

POŘ.Č.	DATUM	POPIS ZMĚNY	PROJEKTANT	ZODPOVĚDNÝ PROJEKTANT	SCHVÁLIL		
REVIZE							
PROJEKTANT			ZODPOVĚDNÝ PROJEKTANT				
Ing. Jan Jablončík			Ing. arch. Anna Petriščeva				
MÍSTO STAVBY : K.Ú. DUBINA U OSTRAVY, p.č. 310							
INVESTOR : Městský obvod Ostrava-Jih, Horní 791/3, Hrabůvka, 70030 Ostrava							
STAVBA : STAVEBNÍ ÚPRAVY BYTOVÝCH DOMŮ Dr. Šavrdy 3022/11, Ostrava - Bělský les PS : NÁZEV : FRANCOUZSKÉ OKNO - ZÁBRADLÍ			FORMÁT		A3	VÝTISK Č.	
			DATUM		04/2020		
			STUPEŇ		DPS		
			ČÍSLO ZAKÁZKY		019096Z		
			MĚŘÍTKO		1:25		
			ARCHIVNÍ ČÍSLO : 019096ZA-D.1.1-24				