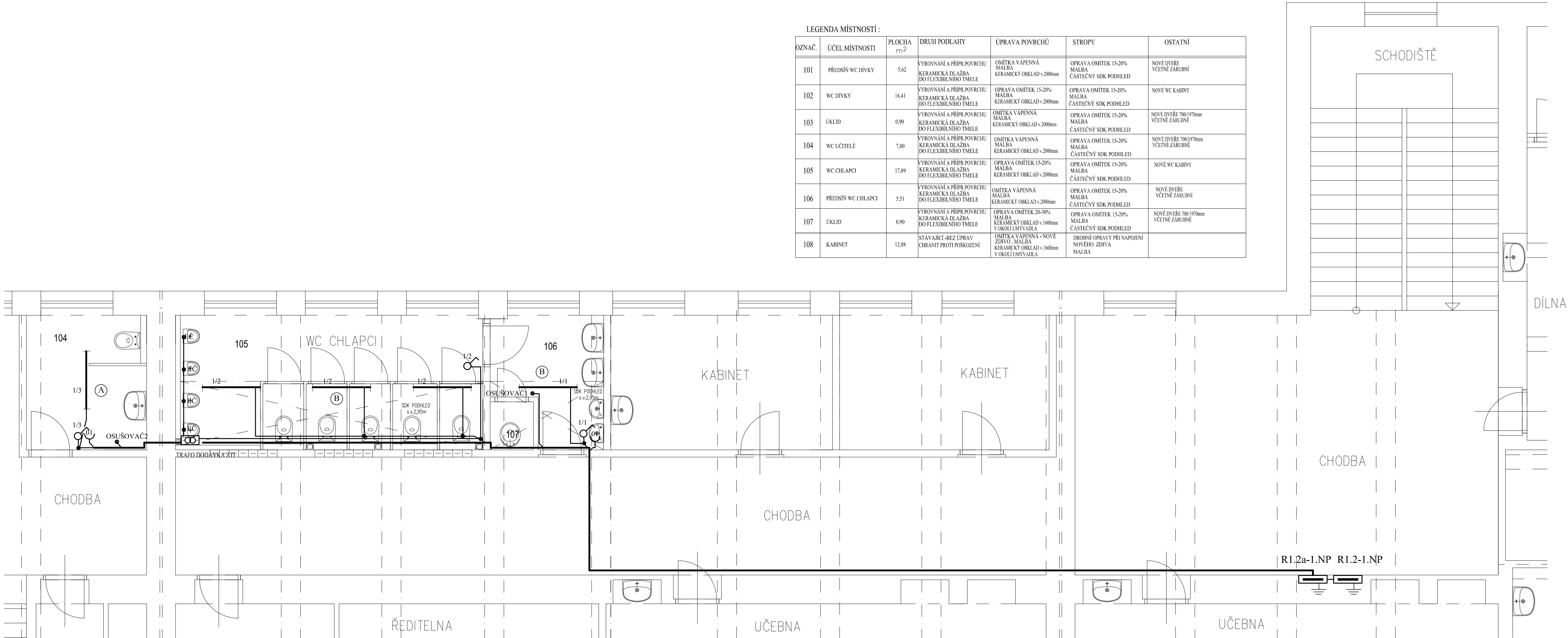


LEGENDA MÍSTNOSTÍ :

OZNAČ.	ÚČEL MÍSTNOSTI	PLOCHA m ²	DRUH PODLAHY	ÚPRAVA POVRCHŮ	STROPY	OSTATNÍ
101	PŘEDSÍN WC DÍVKY	5,62	VYROVNÁNÍ A PŘÍPR.POVVRCHU KERAMICKÁ DLAŽBA DO FLEXIBILNÍHO TMELE	OMÍTKA VÁPENNÁ MALBA KERAMICKÝ OBKLAD v.2000mm	OPRAVA OMÍTEK 15-20% MALBA ČÁSTEČNÝ SDK PODHLED	NOVÉ DVEŘE VČETNĚ ZARUBNÍ
102	WC DÍVKY	16,41	VYROVNÁNÍ A PŘÍPR.POVVRCHU KERAMICKÁ DLAŽBA DO FLEXIBILNÍHO TMELE	OPRAVA OMÍTEK 15-20% MALBA KERAMICKÝ OBKLAD v.2000mm	OPRAVA OMÍTEK 15-20% MALBA ČÁSTEČNÝ SDK PODHLED	NOVÉ WC KABINY
103	ÚKLID	0,90	VYROVNÁNÍ A PŘÍPR.POVVRCHU KERAMICKÁ DLAŽBA DO FLEXIBILNÍHO TMELE	OMÍTKA VÁPENNÁ MALBA KERAMICKÝ OBKLAD v.2000mm	OPRAVA OMÍTEK 15-20% MALBA ČÁSTEČNÝ SDK PODHLED	NOVÉ DVEŘE 700/1970mm VČETNĚ ZARUBNĚ
104	WC UČITELÉ	7,00	VYROVNÁNÍ A PŘÍPR.POVVRCHU KERAMICKÁ DLAŽBA DO FLEXIBILNÍHO TMELE	OMÍTKA VÁPENNÁ MALBA KERAMICKÝ OBKLAD v.2000mm	OPRAVA OMÍTEK 15-20% MALBA ČÁSTEČNÝ SDK PODHLED	NOVÉ DVEŘE 700/1970mm VČETNĚ ZARUBNĚ
105	WC CHLAPCI	17,89	VYROVNÁNÍ A PŘÍPR.POVVRCHU KERAMICKÁ DLAŽBA DO FLEXIBILNÍHO TMELE	OPRAVA OMÍTEK 15-20% MALBA KERAMICKÝ OBKLAD v.2000mm	OPRAVA OMÍTEK 15-20% MALBA ČÁSTEČNÝ SDK PODHLED	NOVÉ WC KABINY
106	PŘEDSÍN WC CHLAPCI	5,51	VYROVNÁNÍ A PŘÍPR.POVVRCHU KERAMICKÁ DLAŽBA DO FLEXIBILNÍHO TMELE	OMÍTKA VÁPENNÁ MALBA KERAMICKÝ OBKLAD v.2000mm	OPRAVA OMÍTEK 15-20% MALBA ČÁSTEČNÝ SDK PODHLED	NOVÉ DVEŘE VČETNĚ ZARUBNÍ
107	ÚKLID	0,90	VYROVNÁNÍ A PŘÍPR.POVVRCHU KERAMICKÁ DLAŽBA DO FLEXIBILNÍHO TMELE	OPRAVA OMÍTEK 20-30% MALBA KERAMICKÝ OBKLAD v.1600mm V OKOLÍ UMÝVADLA	OPRAVA OMÍTEK 15-20% MALBA ČÁSTEČNÝ SDK PODHLED	NOVÉ DVEŘE 700/1970mm VČETNĚ ZARUBNĚ
108	KABINET	12,88	STÁVAJÍCÍ - BEZ ÚPRAV CHRÁNIT PROTI POŠKOZENÍ	OMÍTKA VÁPENNÁ - NOVÉ ZDÍVO - MALBA KERAMICKÝ OBKLAD v.1600mm V OKOLÍ UMÝVADLA	DROBNÉ OPRAVY PŘI NÁPOJENÍ NOVÉHO ZDÍVA MALBA	



LEGENDA ZNAČEK

- VYPÍNAČ JEDNOPÓLOVÝ
- DVOJNÁSOBNÁ ZÁSUVKA 16A/230V

LEGENDA SVÍTIDEL

- A - LED SVÍTIDLO 4100 - 840 HF LRO, 4100 lm
V MONTÁŽNÍM BOXU
- B - LED SVÍTIDLO 3200 - 840 HF LRO, 3200 lm
V MONTÁŽNÍM BOXU NA SDK PODHLEDU

Poznámka :

Vnitřní elektroinstalace bude řešena silovými kabely typové řady CXKH-R, jenž budou uloženy na povrchu v bezhalogenových lištách LHD v chodbách a ve zbylé části pevně pod omítkou a v podhledech.

Napěťová soustava : 3 PEN stř. 50 Hz , 400 V / 230 V / TN - C

Napěťová soustava : 3 NPE stř. 50 Hz , 400 V / 230 V / TN - S

Ochrana automatickým odpojením vadné části v síti TN od zdroje a pospojováním v souladu s ČSN 33 20 00 - 4 - 41 ed. 3.

ZODPOVĚDNÝ PROJEKTANT: LENKA JERAKASOVÁ ul. Záhumenní 2226/82 708 000 OSTRAVA - PORUBA		TEL: 603 767 309 E-MAIL: jerakasova@volny.cz IČO: 633 07 111, ČKAIT 1103467		<div></div>
PROJEKTANT SPECIALISTA : MAREK SEIFERT PROJEKTOVÁNÍ EL. ZAŘÍZENÍ		Dr. Martinka 35, Ostrava Tel. : 596783066 Mobil : 603167931 E-mail : m.seifert@volny.cz		
INVESTOR: Statutární město Ostrava Městský obvod Ostrava-Jih Horní 791/3 700 30 Ostrava-Hrabůvka				
STAVBA: k.ú. Hrabůvka, parcela č. 864 OPRAVA SOCIÁLNÍCH ZAŘÍZENÍ VČ. ROZVODŮ V ZŠ PROVAZNICKÁ 64, OSTRAVA-HRABŮVKA				DATUM: 01/2022
				FORMÁT: 4 x A4
				STUPEŇ: DPS
OBJEKT:				ČÍSLO PARÉ: <div></div>
ČÁST: D.1.4. TPS - SILNOPROUDÁ ELEKTROTECHNIKA				ARCH. ČÍSLO: 4898 <div></div>
OBSAH VÝKRESU: ELEKTROINSTALACE 1.NP				MĚŘÍTKO 1:50
				ČÍSLO VÝKRESU: 05