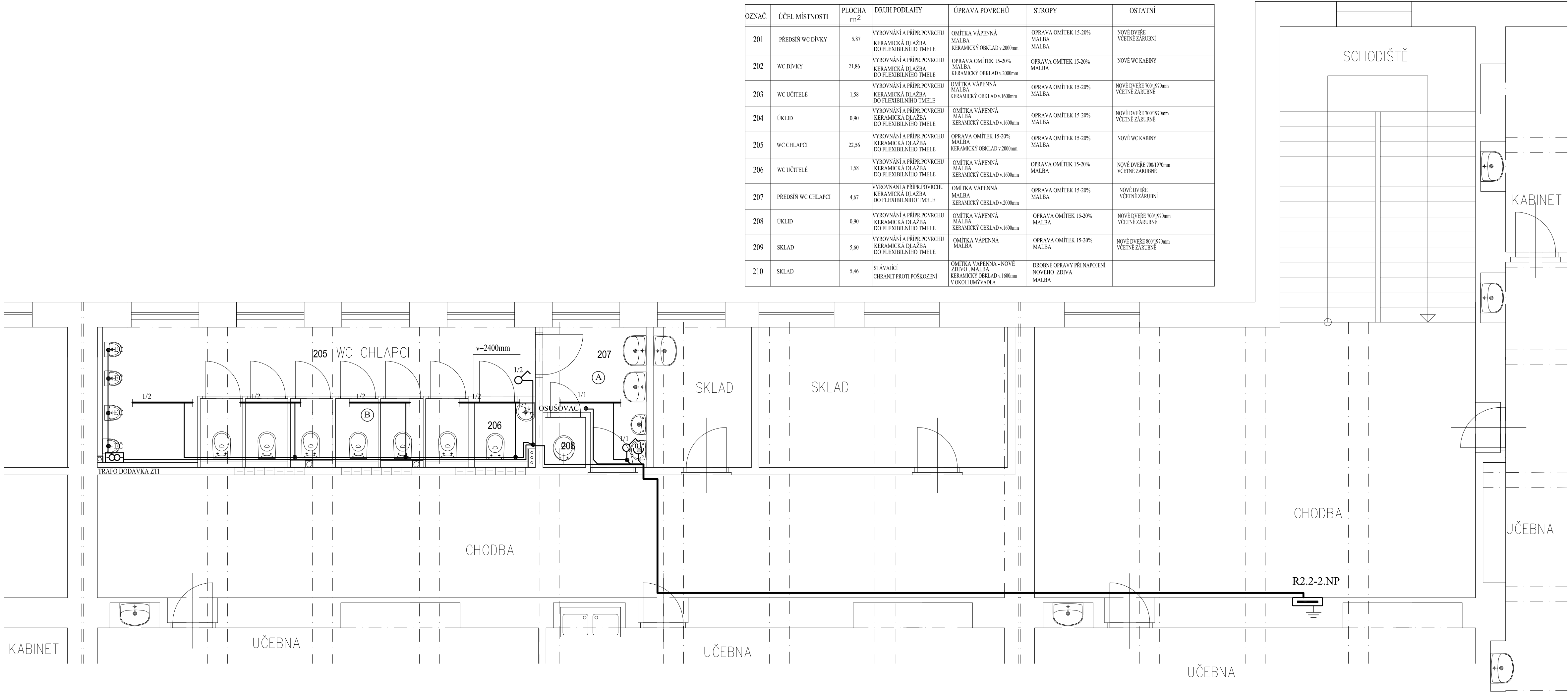


LEGENDA MÍSTNOSTÍ :

OZNAC.	ÚČEL MÍSTNOSTI	PLOCHA m <sup>2</sup>	DRUH PODLAHY	ÚPRAVA POVRCHŮ	STROPY	OSTATNÍ
201	PŘEDSÍN WC DÍVKY	5,87	VYROVNÁNÍ A PŘÍPR.POVrchU KERAMICKÁ DLAŽBA DO FLEXIBILNÍHO TMELE	OMÍTKA VÁPENNÁ MALBA KERAMICKÝ OBKLAD v.2000mm	OPRAVA OMÍTEK 15-20% MALBA MALBA	NOVÉ DVĚŘE VČETNĚ ZARUBNÍ
202	WC DÍVKY	21,86	VYROVNÁNÍ A PŘÍPR.POVrchU KERAMICKÁ DLAŽBA DO FLEXIBILNÍHO TMELE	OPRAVA OMÍTEK 15-20% MALBA KERAMICKÝ OBKLAD v.2000mm	OPRAVA OMÍTEK 15-20% MALBA MALBA	NOVÉ WC KABINY
203	WC UČITELÉ	1,58	VYROVNÁNÍ A PŘÍPR.POVrchU KERAMICKÁ DLAŽBA DO FLEXIBILNÍHO TMELE	OMÍTKA VÁPENNÁ MALBA KERAMICKÝ OBKLAD v.1600mm	OPRAVA OMÍTEK 15-20% MALBA MALBA	NOVÉ DVĚŘE 700/1970mm VČETNĚ ZARUBNĚ
204	ÚKLID	0,90	VYROVNÁNÍ A PŘÍPR.POVrchU KERAMICKÁ DLAŽBA DO FLEXIBILNÍHO TMELE	OMÍTKA VÁPENNÁ MALBA KERAMICKÝ OBKLAD v.1600mm	OPRAVA OMÍTEK 15-20% MALBA MALBA	NOVÉ DVĚŘE 700/1970mm VČETNĚ ZARUBNĚ
205	WC CHLAPCI	22,56	VYROVNÁNÍ A PŘÍPR.POVrchU KERAMICKÁ DLAŽBA DO FLEXIBILNÍHO TMELE	OPRAVA OMÍTEK 15-20% MALBA KERAMICKÝ OBKLAD v.2000mm	OPRAVA OMÍTEK 15-20% MALBA MALBA	NOVÉ WC KABINY
206	WC UČITELÉ	1,58	VYROVNÁNÍ A PŘÍPR.POVrchU KERAMICKÁ DLAŽBA DO FLEXIBILNÍHO TMELE	OMÍTKA VÁPENNÁ MALBA KERAMICKÝ OBKLAD v.1600mm	OPRAVA OMÍTEK 15-20% MALBA MALBA	NOVÉ DVĚŘE 700/1970mm VČETNĚ ZARUBNĚ
207	PŘEDSÍN WC CHLAPCI	4,67	VYROVNÁNÍ A PŘÍPR.POVrchU KERAMICKÁ DLAŽBA DO FLEXIBILNÍHO TMELE	OMÍTKA VÁPENNÁ MALBA KERAMICKÝ OBKLAD v.2000mm	OPRAVA OMÍTEK 15-20% MALBA MALBA	NOVÉ DVĚŘE VČETNĚ ZARUBNÍ
208	ÚKLID	0,90	VYROVNÁNÍ A PŘÍPR.POVrchU KERAMICKÁ DLAŽBA DO FLEXIBILNÍHO TMELE	OMÍTKA VÁPENNÁ MALBA KERAMICKÝ OBKLAD v.1600mm	OPRAVA OMÍTEK 15-20% MALBA MALBA	NOVÉ DVĚŘE 700/1970mm VČETNĚ ZARUBNĚ
209	SKLAD	5,60	VYROVNÁNÍ A PŘÍPR.POVrchU KERAMICKÁ DLAŽBA DO FLEXIBILNÍHO TMELE	OMÍTKA VÁPENNÁ MALBA MALBA	OPRAVA OMÍTEK 15-20% MALBA MALBA	NOVÉ DVĚŘE 800/1970mm VČETNĚ ZARUBNĚ
210	SKLAD	5,46	STÁVAJÍCÍ CHRÁNIT PROTI POŠKOZENÍ	OMÍTKA VÁPENNÁ - NOVÉ ZDÍVO , MALBA KERAMICKÝ OBKLAD v.1600mm V OKOLÍ UMÝVADLA	DROBNÉ OPRAVY PŘI NÁPOJENÍ NOVÉHO ZDÍVA MALBA MALBA	



LEGENDA ZNAČEK



VYPÍNAČ JEDNOPÓLOVÝ

DVOJNÁSOBNÁ ZÁSUVKA 16A/230V

LEGENDA SVÍTIDEL

A - LED SVÍTIDLO 4100 - 840 HF LRO, 4100 lm  
V MONTÁŽNÍM BOXU

B - LED SVÍTIDLO 3200 - 840 HF LRO, 3200 lm  
V MONTÁŽNÍM BOXU NA

Poznámka :

Vnitřní elektroinstalace bude řešena silovými kabely typové řady CXKH-R,  
jenž budou uloženy na povrchu v bezhalogenových lištách LHD v chodbách  
a ve zbylé části pevně pod omítkou a v podhledech.

Napěťová soustava : 3 PEN stř. 50 Hz , 400 V / 230 V / TN - C

Napěťová soustava : 3 NPE stř. 50 Hz , 400 V / 230 V / TN - S

Ochrana automatickým odpojením vadné části v síti TN od zdroje a  
pospojováním v souladu s ČSN 33 20 00 - 4 - 41 ed. 3.

<b>ZODPOVĚDNÝ PROJEKTANT:</b> LENKA JERAKASOVÁ ul. Záhumenní 2226/82 708 000 OSTRAVA - PORUBA		TEL: 603 767 309 E-MAIL: jerakasova@volny.cz IČO: 633 07 111, ČKAIT 1103467		<div></div>	
<b>PROJEKTANT SPECIALISTA :</b> <b>MAREK SEIFERT</b> <i>MS</i> <b>PROJEKTOVÁNÍ EL. ZAŘÍZENÍ</b>		Dr. Martinka 35, Ostrava Tel. : 596783066 Mobil : 603167931 E-mail : m.seifert@volny.cz			
<b>INVESTOR:</b> Statutární město Ostrava Městský obvod Ostrava-Jih Horní 791/3 700 30 Ostrava-Hrabůvka					
<b>STAVBA:</b> k.ú. Hrabůvka, parcela č. 864 <b>OPRAVA SOCIÁLNÍCH ZAŘÍZENÍ VČ. ROZVODŮ V ZŠ PROVAZNICKÁ 64, OSTRAVA-HRABŮVKA</b>				<b>DATUM:</b> 01/2022	
				<b>FORMÁT:</b> 4 x A4	
				<b>STUPEŇ:</b> DPS	
<b>OBJEKT:</b>				<b>ČÍSLO PARÉ:</b> <div></div>	
<b>ČÁST:</b> D.1.4. TPS - SILNOPROUDÁ ELEKTROTECHNIKA				<b>ARCH. ČÍSLO:</b> 4898	
<b>OBSAH VÝKRESU:</b>  ELEKTROINSTALACE 2.NP				<b>MĚŘÍTKO</b>  1:50	
				<b>ČÍSLO VÝKRESU:</b>  07	