

LEGENDA MÍSTNOSTÍ

ČÍSLO	NÁZEV MÍSTNOSTI	PLOCHA [m ²]	ÚPRAVA STĚN A STROPŮ	ÚPRAVA PODLAHY
X.1	WC	0.90	ker. obklad/nátěr	keramická dlažba
X.2	Koupelna	4.31	ker. obklad/nátěr	keramická dlažba

LEGENDA

- Vodovod – studená voda
- Vodovod – teplá voda
- Kanalizace

VODOVOD

Potrubí z PPR, PN 20 je označeno vnějším průměrem x tloušťka stěny.

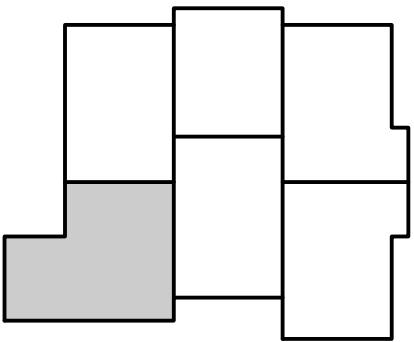
--- Zavzdušňovací armatura s hadicovou spojkou kombinovanou se zpětnou armaturou


KANALIZACE

Potrubí z PP, HT je označeno vnějším průměrem.

Veškeré zařizovací předměty musí být opatřeny zápachovou uzávěrkou.

VEŠKERÉ ROZMĚRY BUDOU OVĚŘENY A UPŘESNĚNY PŘÍMO NA STAVBĚ!!!



ZODP.PROJEKTANT	VYPRACOVAL	KONTROLOVAL		
ING. V. SLONKA	ING. K. LIŠKOVÁ	DOMINIK MORAV		
INVESTOR			STAT.MĚSTO OSTRAVA, MĚSTSKÝ OBLAST OVA-JIH	
MÍSTO STAVBY			HORYMÍROVA 2975/4, 700 30, OSTRAVA-JIH	
AKCE			FORMÁT	A3
VÝMĚNA UMAKARTOVÝCH BYTOVÝCH JADER V BYTOVÝCH DOMECH V MAJETKU SMO SVĚŘENÝCH MĚSTSKÉMU OBLASTU OSTRAVA-JIH Horymírova 2975/4			DATUM	IX/2019
			STUPEŇ	DPS
			MĚŘÍTKO	1:25
OBSAH			VÝKRES Č.	ZAK.Č.
BYTOVÁ JEDNOTKA 1-Voda a kanalizace			D.1.4A-1	1911/1