

Příloha č. 1 Dílčí část 1.7 - Bytový dům Dr. Šavrdy 3026/13 Ostrava - Bělský Les

Zhotovitel se zavazuje provádět pro Objednatele za úplaty úklidové služby ve společných prostorách bytového domu s č. p. 3026 na adrese Dr. Šavrdy č. or. 13 v Ostravě – Bělském Lese, stojícího na pozemku parc. č. 331, v k. ú. Dubina u Ostravy, který má 4 nadzemní podlaží s 12 byty a 1 podzemní podlaží.

Den provádění úklidu oznámí Zhotovitel písemně Objednateli před zahájením prací. V případě změny dne konání úklidu v průběhu provádění prací je Zhotovitel povinen toto písemně oznámit Objednateli 30 kalendářních dnů předem, pokud se smluvní strany nedohodnou jinak.

Při úklidu bude Zhotovitel používat vlastní čistící, dezinfekční a technické prostředky, jejichž cena je zahrnuta v ceně úklidových prací a souvisejících služeb. Tyto prostředky budou na požádání Objednatele identifikovatelné minimálně svým výrobcem.

Rozsah a četnost úklidových prací:

2 x týdně:

- úklid vstupního prostoru domu (zametení, vytření),
- úklid schodišťového prostoru, podest a mezipodest ve všech podlažích (zametení, vytření),
- úklid schodů a sjezdu do sklepních prostor a prostoru pod schodištěm (zametení, vytření),
- umytí a vyleštění vstupních dveří a dveří ve společných prostorách domu.

1 x týdně:

- umytí a vyleštění pavlačových dveří,
- úklid pavlačí, balkonů (zametení, vytření),
- vynesení reklamních letáků,
- vyčištění rohože u vstupu,
- umytí okenních parapetů, vypínačů, otření prachu a ometání pavučin průběžně dle potřeby,
- zametení před vstupem.

1 x měsíčně:

- zametení a vytření sklepních prostor, sušárny,
- umytí schodišťových madel a zábradlí,
- umytí schránek a zvonkového tabla.

1 x za tři měsíce:

- umytí hydrantových skříněk,
- umytí keramického obkladu,
- umytí sklepních dveří (ve společných prostorách domu),
- umytí vzduchotechniky.

2 x ročně:

- umytí osvětlovacích těles ve společných prostorách bytového domu a sklepních prostorách,
- umytí schodišťových a pavlačových oken,
- umytí sklepních oken.

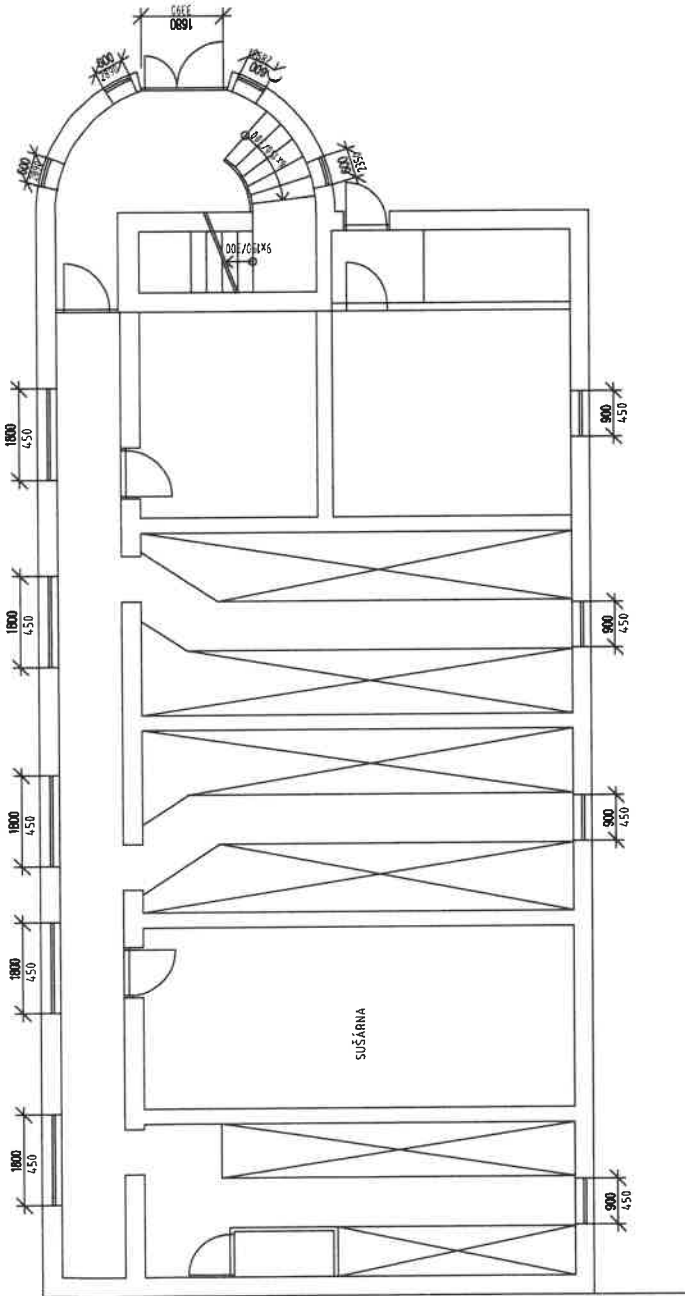
Výměry objektu:

| Vnitřní prostory | | |
|-----------------------|--------|----------------|
| Označení prostoru | výměra | jednotka |
| Schodiště | 46,57 | m ² |
| Podesty | 28,72 | m ² |
| Vstupní hala, pavlače | 140,90 | m ² |

| | | |
|-------------------------|---------------------------|--------------------|
| Sklepní prostory | 50,93 | m ² |
| Dveře sklepní | 3 | ks |
| Dveře vstupní prosklené | 1 ks, 3,20 m ² | ks, m ² |
| Dveře vnitřní plné | 2 | ks |
| Dveře vnitřní prosklené | 4 | ks |
| Okna + parapety | 110,58 | m ² |
| Okna sklepní + parapety | 9,54 | m ² |
| Osvětlovací tělesa | 98 | ks |
| Hydrantové skříně | 12 | ks |
| Sušárna | 30,25 | m ² |

Součástí přílohy je půdorys společných prostor domu pro zajištění úklidu.

SUTERÉN



5 SKLEPNÍ BOXY

VYMĚŘENÍ SPOLEČNÝCH PROSTOR BYTOVÝCH DOMŮ V MAJETKU SMO,
SVĚŘENÝCH MĚSTSKÉMU OBVODU OSTRAVA-JIH PRO ZAJIŠTĚNÍ ÚKLIDU

| | | |
|------------------|--|---|
| INVESTOR | Statutární město Ostrava - Městský obvod Ostrava - Jih | OS exim s.r.o. Alešova 26 370 01 České Budějovice |
| VEDOUČÍ PROJEKTU | Ing. Lenka Jankšová | FORMÁT: 2 x A4 |
| NÁZEV VÝKRESU | DR.ŠAVRDY 13 | DATA: 11 / 2017 |
| | | MĚŘÍTKO: 1 : 100 |
| | | č.v.: 27a |

