

Příloha č. 1 Dílčí část 1.10 - Bytový dům Dr. Šavrdy 3029/19 Ostrava - Bělský Les

Zhotovitel se zavazuje provádět pro Objednatele za úplaty úklidové služby ve společných prostorách bytového domu s č. p. 3029 na adrese Dr. Šavrdy č. or. 19 v Ostravě – Bělském Lese, stojícího na pozemku parc. č. 327 v k. ú. Dubina u Ostravy, která má 4 nadzemní podlaží s 24 byty a 1 podzemní podlaží.

Den provádění úklidu oznámí Zhotovitel písemně Objednateli před zahájením prací. V případě změny dne konání úklidu v průběhu provádění prací je Zhotovitel povinen toto písemně oznámit Objednateli 30 kalendářních dnů předem, pokud se smluvní strany nedohodnou jinak.

Při úklidu bude Zhotovitel používat vlastní čistící, dezinfekční a technické prostředky, jejichž cena je zahrnuta v ceně úklidových prací a souvisejících služeb. Tyto prostředky budou na požádání Objednatele identifikovatelné minimálně svým výrobcem.

Rozsah a četnost úklidových prací:

2 x týdně:

- úklid vstupního prostoru domu (zametení, vytření),
- úklid schodišťového prostoru, podest a mezipodest ve všech podlažích (zametení, vytření),
- úklid schodů a sjezdu do sklepních prostor a prostoru pod schodištěm (zametení, vytření),
- umytí a vyleštění vstupních dveří a dveří ve společných prostorách domu.

1 x týdně:

- umytí a vyleštění pavlačových dveří,
- úklid pavlačí, balkonů (zametení, vytření),
- vynesení reklamních letáků,
- vyčištění rohože u vstupu,
- umytí okenních parapetů, vypínačů, otření prachu a ometání pavučin průběžně dle potřeby,
- zametení před vstupem.

1 x měsíčně:

- zametení a vytření sklepních prostor, sušárny,
- umytí schodišťových madel a zábradlí,
- umytí schránek a zvonkového tabla.

1 x za tři měsíce:

- umytí hydrantových skříněk,
- umytí keramického obkladu,
- umytí sklepních dveří (ve společných prostorách domu),
- umytí vzduchotechniky.

2 x ročně:

- umytí osvětlovacích těles ve společných prostorách bytového domu a sklepních prostorách,
- umytí schodišťových a pavlačových oken,
- umytí sklepních oken.

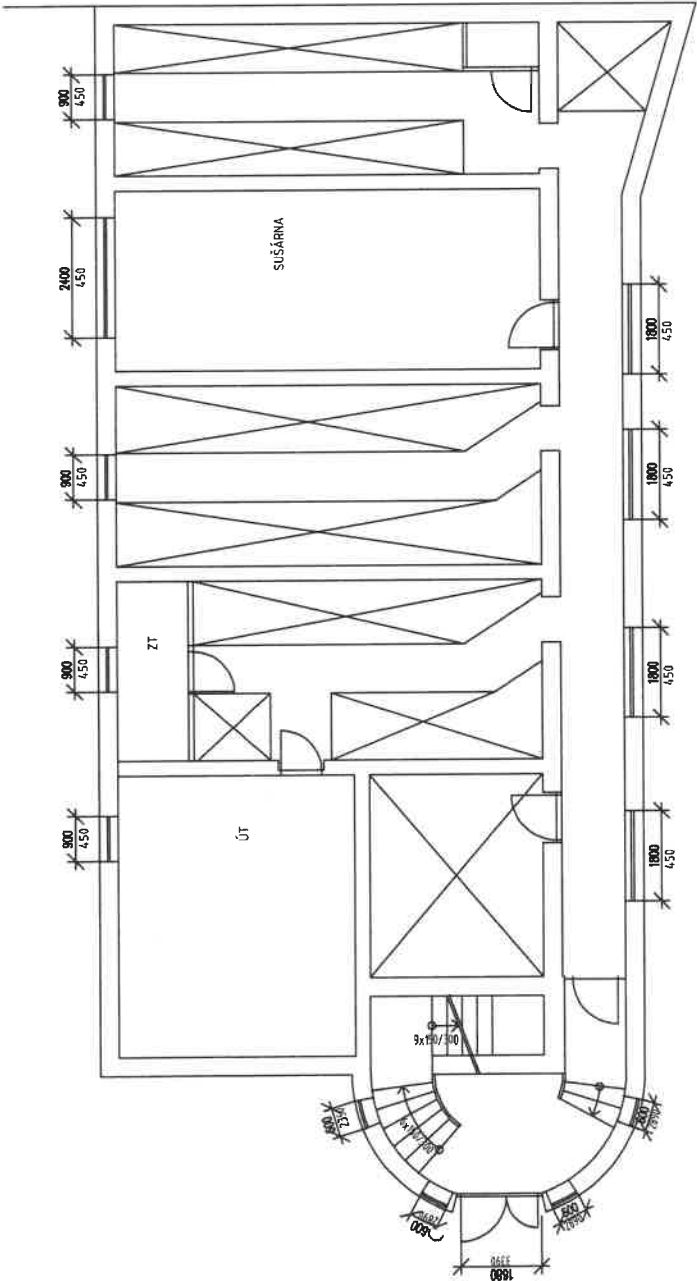
Výměry objektu:

Vnitřní prostory		
Označení prostoru	výměra	jednotka
Schodiště	51,82	m ²
Podesty	6,00	m ²
Vstupní hala, pavlače	140,90	m ²
Sklepní prostory	50,93	m ²

Dveře sklepní	5	ks
Dveře vstupní prosklené	1 ks, 3,20 m ²	ks, m ²
Dveře vnitřní plné	1	ks
Dveře vnitřní prosklené	4	ks
Okna + parapety	106,30	m ²
Okna sklepní + parapety	8,66	m ²
Osvětlovací tělesa	98	ks
Hydrantové skříně	12	ks
Otopná tělesa	1,30	m ²
Sušárna	30,25	m ²

Součástí přílohy je půdorys společných prostor domu pro zajištění úklidu.

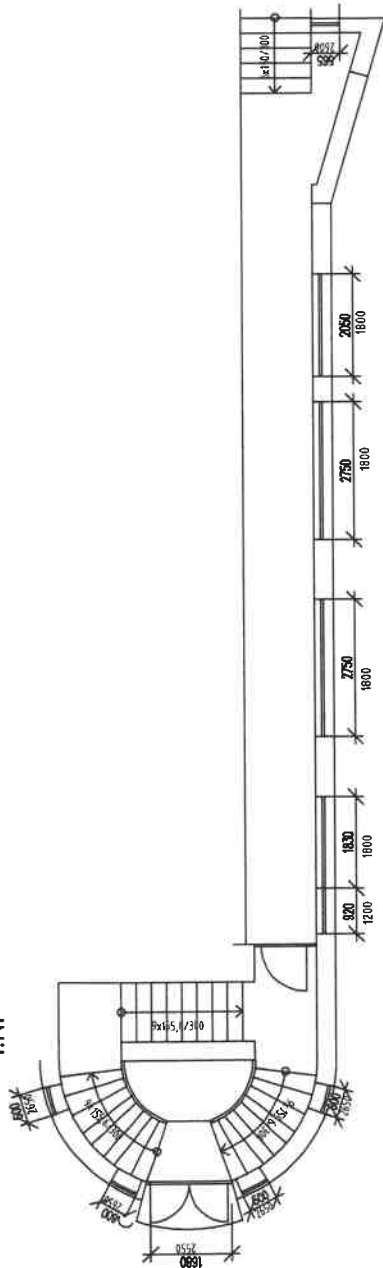
SUTERÉN



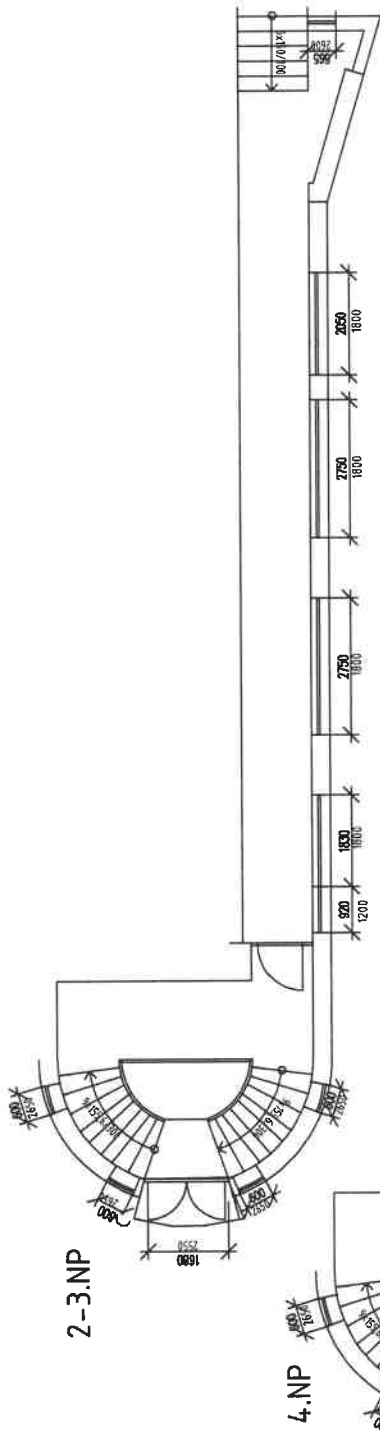
SKLEPNÍ BOXY

VYMĚŘENÍ SPOLEČNÝCH PROSTOR BYTOVÝCH DOMŮ V MAJETKU SMO, SVĚŘENÝCH MĚSTSKÉMU OBVODU OSTRAVA-JIH PRO ZAJIŠTĚNÍ ÚKLIDU				
INVESTOR	ČOS exim s.r.o. Alešova 26 370 01 České Budějovice			
VEDOUcí PROJEKTU	Ing. Lenka Jakšová			
NÁZEV VÝKRESU	FORMAT: 2 x A4			
	DATE: 11 / 2017			
	MERITKO: 1 : 100			
	Č.V.: 30a			
DR.ŠAVRDY 19				

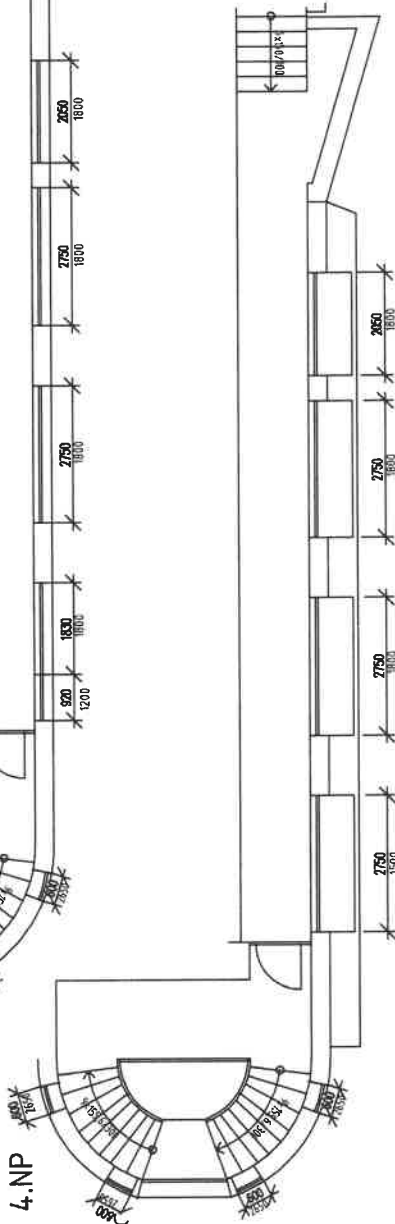
1.NP



2-3.NP



4.NP



SKLEPNÍ BOXY

VYMĚŘENÍ SPOLEČNÝCH PROSTOR BYTOVÝCH DOMŮ V MAJETKU SMO,
SVĚŘENÝCH MĚSTSKÉMU OBVODU OSTRAVA-JIH PRO ZAJIŠTĚNÍ ÚKLIDU

INVESTOR	Statutární město Ostrava - Městský obvod Ostrava - Jih	ČOS exim s.r.o. Alešova 26 370 01 České Budějovice
VEDOUcí PROJEKTU	Ing. Lenka Jališová	FORMÁT: 2 x A4
NÁZEV VÝKRESU		DATUM: 11 / 2017
		MĚŘÍTKO: 1 : 100
		Č.v.: 30b

DR.ŠAVRDY 19

Technical drawing of a building section showing floor levels and dimensions. The drawing includes a vertical scale on the left indicating floor levels: 3.185 / 3.000. Dimensions are provided for various sections of the building, including a curved section at the bottom left.

Section	Length (mm)	Width (mm)
Curved Section (Bottom Left)	2932	600
Rectangular Section 1	2750	1800
Rectangular Section 2	2750	1800
Rectangular Section 3	2750	1800
Rectangular Section 4	2750	1800
Rectangular Section 5	2750	1800
Rectangular Section 6	2750	1800
Rectangular Section 7	2750	1800
Rectangular Section 8	2750	1800
Rectangular Section 9	2750	1800
Rectangular Section 10	2750	1800
Rectangular Section 11	2750	1800
Rectangular Section 12	2750	1800
Rectangular Section 13	2750	1800
Rectangular Section 14	2750	1800
Rectangular Section 15	2750	1800
Rectangular Section 16	2750	1800
Rectangular Section 17	2750	1800
Rectangular Section 18	2750	1800
Rectangular Section 19	2750	1800
Rectangular Section 20	2750	1800
Rectangular Section 21	2750	1800
Rectangular Section 22	2750	1800
Rectangular Section 23	2750	1800
Rectangular Section 24	2750	1800
Rectangular Section 25	2750	1800
Rectangular Section 26	2750	1800
Rectangular Section 27	2750	1800
Rectangular Section 28	2750	1800
Rectangular Section 29	2750	1800
Rectangular Section 30	2750	1800
Rectangular Section 31	2750	1800
Rectangular Section 32	2750	1800
Rectangular Section 33	2750	1800
Rectangular Section 34	2750	1800
Rectangular Section 35	2750	1800
Rectangular Section 36	2750	1800
Rectangular Section 37	2750	1800
Rectangular Section 38	2750	1800
Rectangular Section 39	2750	1800
Rectangular Section 40	2750	1800
Rectangular Section 41	2750	1800
Rectangular Section 42	2750	1800
Rectangular Section 43	2750	1800
Rectangular Section 44	2750	1800
Rectangular Section 45	2750	1800
Rectangular Section 46	2750	1800
Rectangular Section 47	2750	1800
Rectangular Section 48	2750	1800
Rectangular Section 49	2750	1800
Rectangular Section 50	2750	1800
Rectangular Section 51	2750	1800
Rectangular Section 52	2750	1800
Rectangular Section 53	2750	1800
Rectangular Section 54	2750	1800
Rectangular Section 55	2750	1800
Rectangular Section 56	2750	1800
Rectangular Section 57	2750	1800
Rectangular Section 58	2750	1800
Rectangular Section 59	2750	1800
Rectangular Section 60	2750	1800
Rectangular Section 61	2750	1800
Rectangular Section 62	2750	1800
Rectangular Section 63	2750	1800
Rectangular Section 64	2750	1800
Rectangular Section 65	2750	1800
Rectangular Section 66	2750	1800
Rectangular Section 67	2750	1800
Rectangular Section 68	2750	1800
Rectangular Section 69	2750	1800
Rectangular Section 70	2750	1800
Rectangular Section 71	2750	1800
Rectangular Section 72	2750	1800
Rectangular Section 73	2750	1800
Rectangular Section 74	2750	1800
Rectangular Section 75	2750	1800
Rectangular Section 76	2750	1800
Rectangular Section 77	2750	1800
Rectangular Section 78	2750	1800
Rectangular Section 79	2750	1800
Rectangular Section 80	2750	1800
Rectangular Section 81	2750	1800
Rectangular Section 82	2750	1800
Rectangular Section 83	2750	1800
Rectangular Section 84	2750	1800
Rectangular Section 85	2750	1800
Rectangular Section 86	2750	1800
Rectangular Section 87	2750	1800
Rectangular Section 88	2750	1800
Rectangular Section 89	2750	1800
Rectangular Section 90	2750	1800
Rectangular Section 91	2750	1800
Rectangular Section 92	2750	1800
Rectangular Section 93	2750	1800
Rectangular Section 94	2750	1800
Rectangular Section 95	2750	1800
Rectangular Section 96	2750	1800
Rectangular Section 97	2750	1800
Rectangular Section 98	2750	1800
Rectangular Section 99	2750	1800
Rectangular Section 100	2750	1800
Rectangular Section 101	2750	1800

[illegible]

VYMĚŘENÍ SPOLEČNÝCH PROSTOR BYTOVÝCH DOMŮ V MAJETKU SMO, SVĚŘENÝCH MĚSTSKÉMU OBVODU OSTRAVA-JIH PRO ZAJIŠTĚNÍ ÚKLIDU		ČOS exim s.r.o Alešova 26 370 01 České Budějovice	
INVESTOR	Statutární město Ostrava - Městský obvod Ostrava - Jih		
VEDOUcí PROJEKTU	Ing. Lenka Jakšová	FORMÁT:	2 x A4
NÁZEV VÝKRESU	DR.ŠAVRDY 19	DATA:	11 / 2017
		MĚŘITKO:	1 : 100
		Č.V.:	30c