

Příloha č. 1 Dílčí část 1.6 - Bytový dům Dr. Šavrdy 3022/11 Ostrava - Bělský Les

Zhotovitel se zavazuje provádět pro Objednatele za úplaty úklidové služby ve společných prostorách bytového domu s č. p. 3022 na adrese Dr. Šavrdy č. or. 11 v Ostravě – Bělském Lese, stojícího na pozemku parc. č. 310, v k. ú. Dubina u Ostravy, který má 5 nadzemních podlaží se 14 byty a 1 podzemní podlaží.

Den provádění úklidu oznámí Zhotovitel písemně Objednateli před zahájením prací. V případě změny dne konání úklidu v průběhu provádění prací je Zhotovitel povinen toto písemně oznámit Objednateli 30 kalendářních dnů předem, pokud se smluvní strany nedohodnou jinak.

Při úklidu bude Zhotovitel používat vlastní čisticí, dezinfekční a technické prostředky, jejichž cena je zahrnuta v ceně úklidových prací a souvisejících služeb. Tyto prostředky budou na požádání Objednatele identifikovatelné minimálně svým výrobcem.

Rozsah a četnost úklidových prací:

1 x týdně:

- úklid vstupního prostoru domu (zametení, vytření),
- úklid schodišťového prostoru, podest a mezipodest ve všech podlažích (zametení, vytření),
- úklid schodů do sklepních prostor a prostoru pod schodištěm (zametení, vytření),
- úklid výtahové kabiny (zametení, vytření, omytí stěn výtahu, vyleštění zrcadla),
- umytí a vyleštění vstupních domovních dveří a dveří ve společných prostorách domu,
- umytí výtahových dveří,
- vynesení reklamních letáků,
- vyčištění rohože u vstupu,
- umytí okenních parapetů, vypínačů a ometání pavučin průběžně dle potřeby,
- zametení a vytření venkovní podesty u předního a zadního vstupu.

1 x měsíčně:

- zametení a vytření sklepních prostor, sušárny, kolárny,
- umytí schodišťových madel a zábradlí,
- umytí schránek a zvonkového tabla,
- umytí otopných těles.

1 x za tři měsíce:

- umytí hydrantových skříněk,
- umytí sklepních dveří (ve společných prostorách domu).

2 x ročně:

- umytí osvětlovacích těles ve společných prostorách bytového domu a sklepních prostorách,
- umytí schodišťových oken,
- umytí sklepních oken.

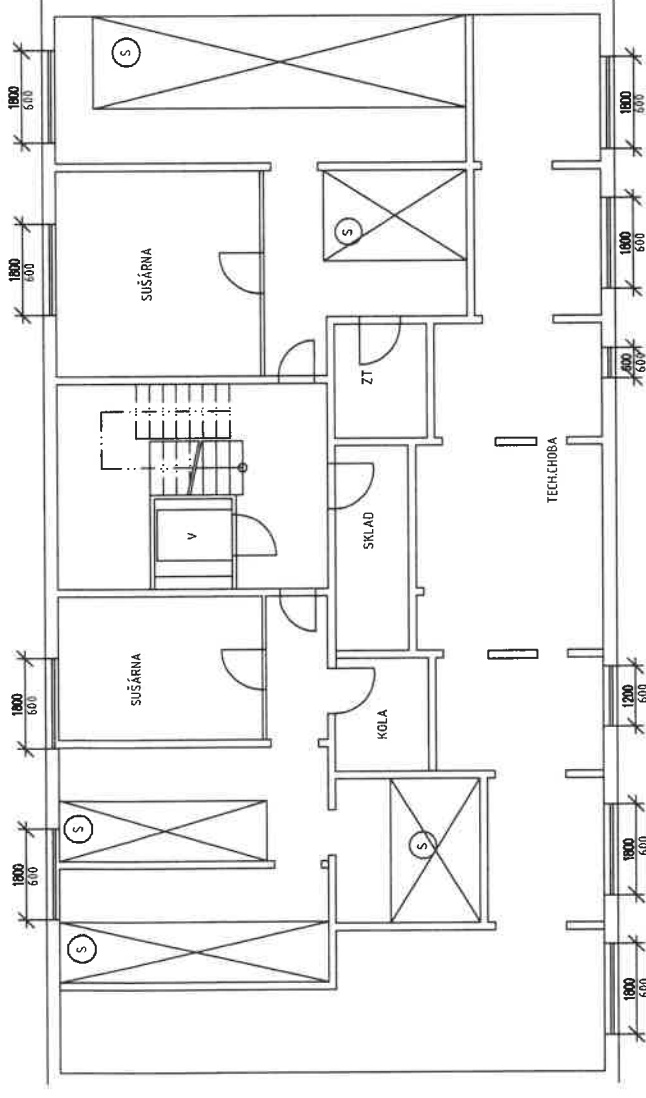
Výměry objektu:

Venkovní prostory		
Označení prostoru	výměra	jednotka
Podesta	12,41	m ²
Vnitřní prostory		
Označení prostoru	výměra	jednotka
Schodiště	48,16	m ²
Podesty	86,79	m ²

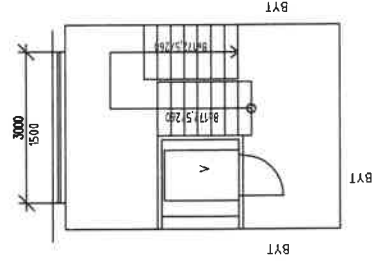
Sklepní prostory	34,92	m ²
Dveře sklepní	7	ks
Dveře vstupní část. prosklené	2 ks, 1,98 m ²	ks, m ²
Dveře vnitřní prosklené	1	ks
Dveře vnitřní část. prosklené	1	ks
Skleněné stěny	5,95	m ²
Okna + parapety	20,50	m ²
Okna sklepní + parapety	13,32	m ²
Výtah	1 ks, 1,44 m ²	ks, m ²
Dveře výtahu	6	ks
Zátěžový koberec - rohož	0,45	m ²
Osvětlovací tělesa	19	ks
Hydrantové skříně	5	ks
Otopná tělesa	0,15	m ²
Listovní schránky	0,65	m ²
Sušárna	27,38	m ²
Kolárna	4,10	m ²

Součástí přílohy je půdorys společných prostor domu pro zajištění úklidu.

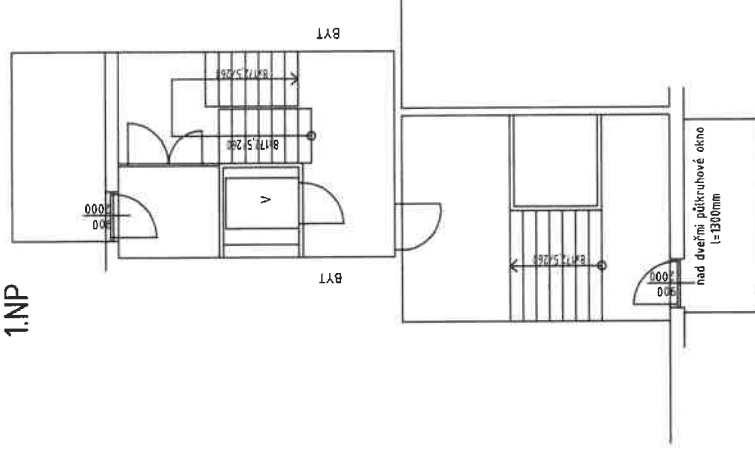
SUTERÉN



2.NP-5.NP



1.NP



SKLEPNÍ BOXY

INVESTOR		Statutární město Ostrava – Městský obvod Ostrava - Jih		ČOS extim s.r.o Alešova 26 370 01 Česká Budějovice	
VEDOUcí PROJEKTU		Ing. Lenka Jakšová		FORMÁT:	2 x A4
NÁZEV VÝKRESU				DATUM:	11 / 2017
				MĚŘÍTKO:	1 : 100
				Č.V.:	26