

Příloha č. 1 Dílčí část 1.2 - Bytový dům Horní 3032/100 Ostrava - Bělský Les

Zhotovitel se zavazuje provádět pro Objednatele za úplaty úklidové služby ve společných prostorách bytového domu s č. p. 3032 na adrese Horní č. or. 100 v Ostravě – Bělském Lese, stojícího na pozemku parc. č. 126/3 v k. ú. Dubina u Ostravy, který má 7 nadzemních podlaží s 18 byty.

Den provádění úklidu oznámí Zhotovitel písemně Objednateli před zahájením prací. V případě změny dne konání úklidu v průběhu provádění prací je Zhotovitel povinen toto písemně oznámit Objednateli 30 kalendářních dnů předem, pokud se smluvní strany nedohodnou jinak.

Při úklidu bude Zhotovitel používat vlastní čistící, dezinfekční a technické prostředky, jejichž cena je zahrnuta v ceně úklidových prací a souvisejících služeb. Tyto prostředky budou na požádání Objednatele identifikovatelné minimálně svým výrobcem.

Rozsah a četnost úklidových prací:

1 x týdně:

- úklid vstupní haly (zametení, vytření),
- úklid výtahové kabiny (zametení, vytření, omytí všech stěn výtahu, vyleštění zrcadla),
- umytí a vyleštění vstupních domovních dveří a dveří ve společných prostorách domu,
- umytí výtahových dveří,
- umytí okenních parapetů, vypínačů a ometání pavučin průběžně dle potřeby.
- úklid schodišťového prostoru, podest a mezipodest ve všech podlažích (zametení, vytření),
- úklid schodů do sklepních prostor a prostoru pod schodištěm (zametení, vytření),
- vynesení reklamních letáků,
- vyčištění rohože před vstupem,
- zametení a vytření venkovní podesty a schodiště u předního vstupu.

1 x měsíčně:

- zametení a vytření sklepních prostor, sušárny, kolárny
- umytí schodišťových madel a zábradlí,
- umytí poštovních schránek a zvonkového tabla,
- umytí otopných těles.

1 x za tři měsíce:

- umytí hydrantových dvířek,
- umytí sklepních dveří (ve společných prostorách domu).

2 x ročně:

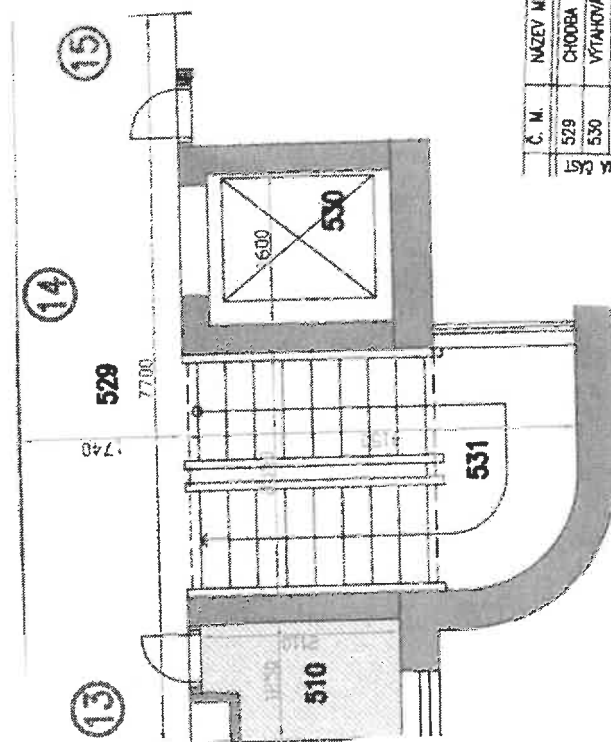
- umytí osvětlovacích těles ve společných prostorách bytového domu a sklepních prostorách,
- umytí schodišťových oken.

Výměry objektu:

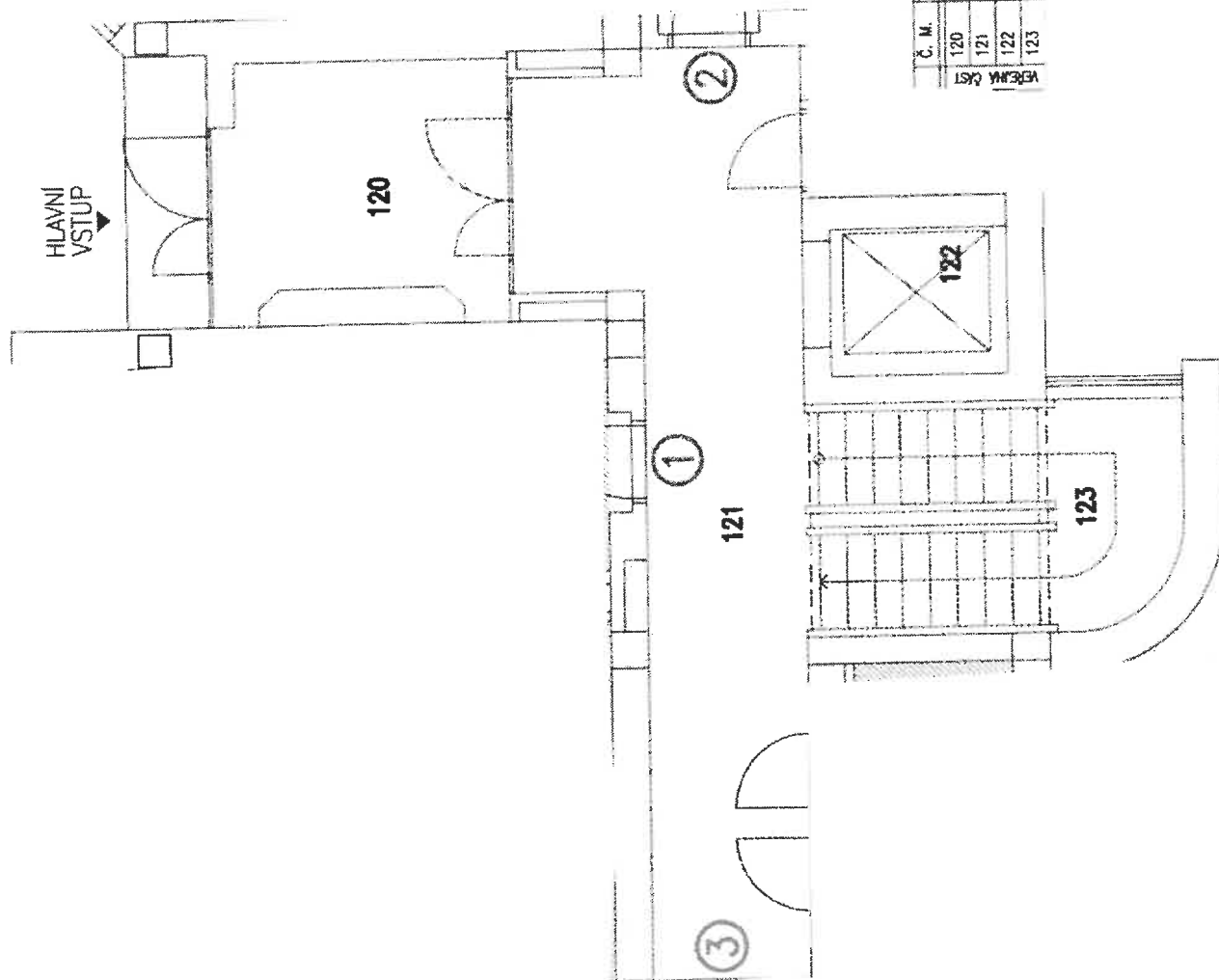
Venkovní prostory		
Označení prostoru	výměra	jednotka
Podesta	7,00	m ²
Rohož	1,00	m ²
Vnitřní prostory		
Označení prostoru	výměra	jednotka
Schodiště	72,10	m ²
Podesty, chodby	128,20	m ²

Vstupní hala	8,40	m ²
Dveře sklepní (zadní vchod)	1	ks
Dveře vstupní částečně prosklené	1 ks, 5,20 m ²	ks, m ²
Dveře vnitřní plné	39	ks
Dveře vnitřní částečně prosklené	1	ks
Okna + parapety	18,50	m ²
Výtah	1 ks, 3,10 m ²	ks, m ²
Dveře výtahu	7	ks
Osvětlovací tělesa	32	ks
Hydrantové skříně	7	ks
Otopná tělesa	1,00	m ²
Listovní schránky	1,00	m ²
Sušárna	13,60	m ²
Kolárna	19,80	m ²

Součástí přílohy je půdorys společných prostor domu pro zajištění úklidu.



Č. M.	NÁZEV MÍSTNOSTI	PLOCHA MÍSTNOSTI (m ²)
529	CHODBA	13,4
530	VÝTAHOVÁ ŠACHTA	3,1
531	SCHODIŠTĚ	10,3
VEŘEJNÁ ČASŤ		



Č. M.	NÁZEV MÍSTNOSTI	PLOCHA MÍSTNOSTI (m ²)
120	ZÁVĚŽÍ	8,4
121	CHODBA	21,1
122	VÝTAHOVÁ ŠACHTA	3,1
123	SCHODNÍSTE	10,3

VEŠKERÁ ČÍSLO