

Příloha č. 1 Dílčí část 2.8 - Bytový dům Vlasty Vlasákové 968/6 Ostrava - Bělský Les

Zhotovitel se zavazuje provádět pro Objednatele za úplaty úklidové služby ve společných prostorách bytového domu s č. p. 968 na adrese Vlasty Vlasákové č. or. 6 v Ostravě – Bělském Lese, stojícího na pozemku parc. č. 141, v k. ú. Dubina u Ostravy, který má 6 nadzemních podlaží s 17 byty a 1 podzemní podlaží.

Den provádění úklidu oznámí Zhotovitel písemně Objednateli před zahájením prací. V případě změny dne konání úklidu v průběhu provádění prací je Zhotovitel povinen toto písemně oznámit Objednateli 30 kalendářních dnů předem, pokud se smluvní strany nedohodnou jinak.

Při úklidu bude Zhotovitel používat vlastní čisticí, dezinfekční a technické prostředky, jejichž cena je zahrnuta v ceně úklidových prací a souvisejících služeb. Tyto prostředky budou na požádání Objednatele identifikovatelné minimálně svým výrobcem.

Rozsah a četnost úklidových prací:

1 x týdně:

- úklid vstupního prostoru domu (zametení, vytření),
- úklid schodišťového prostoru, podest a mezipodest ve všech podlažích (zametení, vytření),
- úklid schodů do sklepních prostor a prostoru pod schodištěm (zametení, vytření),
- úklid výtahové kabiny (zametení, vytření, omytí všech stěn výtahu, vyleštění zrcadla),
- umytí a vyleštění vstupních domovních dveří a dveří ve společných prostorách domu,
- umytí výtahových dveří,
- vynesení reklamních letáků,
- vyčištění rohože u vstupu,
- umytí okenních parapetů, vypínačů a ometání pavučin průběžně dle potřeby,
- zametení a vytření venkovní podesty a schodiště u předního a zadního vstupu.

1 x měsíčně:

- zametení a vytření sklepních prostor, sušárny, kolárny,
- umytí schodišťových madel a zábradlí,
- umytí schránek a zvonkového tabla,
- umytí otopných těles.

1 x za tři měsíce:

- umytí hydrantových skříněk,
- umytí sklepních dveří, mříží (ve společných prostorách domu).

2 x ročně:

- umytí osvětlovacích těles ve společných prostorách bytového domu a sklepních prostorách,
- umytí schodišťových oken,
- umytí sklepních oken.

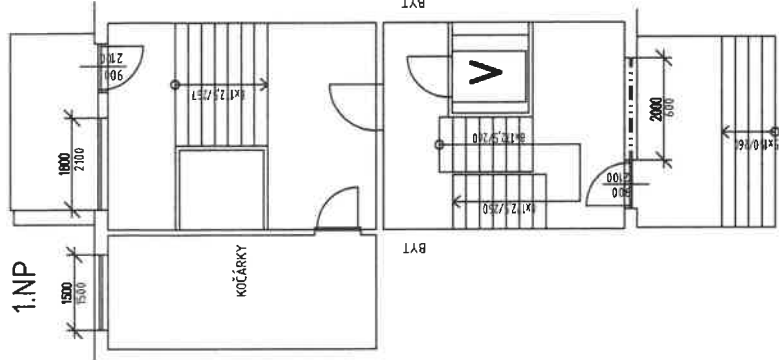
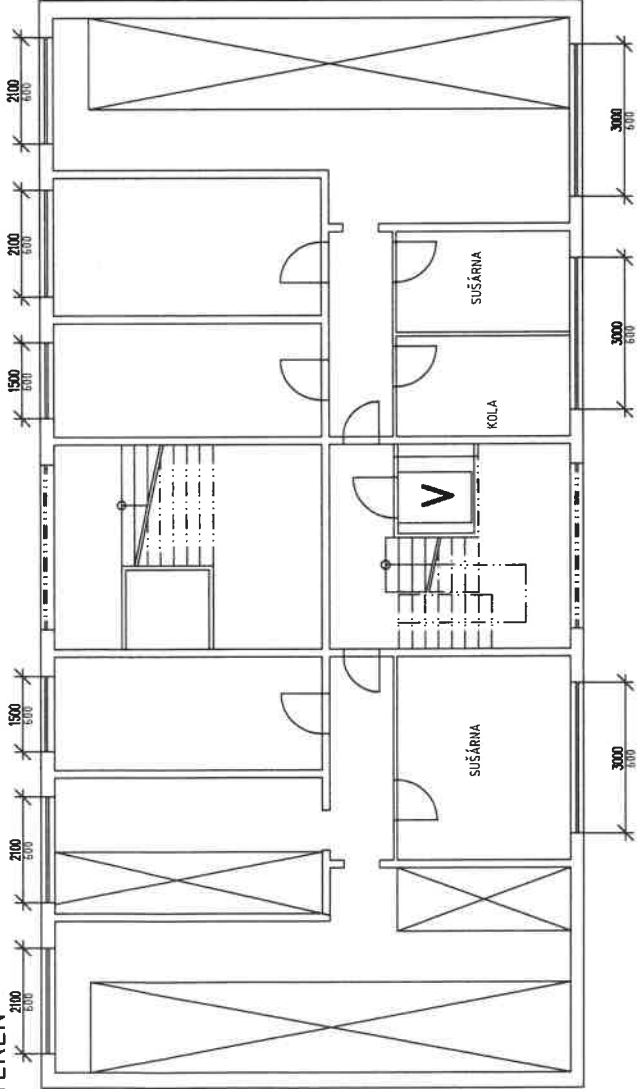
Výměry objektu:

Venkovní prostory		
Označení prostoru	výměra	jednotka
Podesta	12,80	m ²
Schodiště	4,45	m ²
Vnitřní prostory		
Označení prostoru	výměra	jednotka
Schodiště	42,45	m ²
Podesty	81,93	m ²

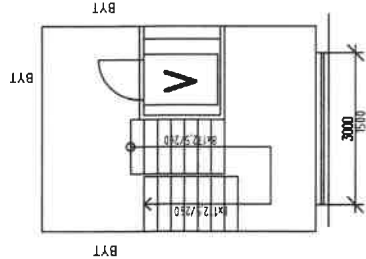
Sklepní prostory	51,27	m ²
Dveře sklepní	8	ks
Dveře vstupní část. prosklené	2 ks, 3,60 m ²	ks, m ²
Dveře vnitřní plné	1	ks
Dveře vnitřní část. prosklené	1	ks
Mříže vnitřní dveřní	1	ks
Okna + parapety	27,85	m ²
Okna sklepní + parapety	14,62	m ²
Výtah	1 ks, 1,44 m ²	ks, m ²
Dveře výtahu	7	ks
Zátěžový koberec - rohož	1,20	m ²
Osvětlovací tělesa	38	ks
Hydrantové skříně	8	ks
Otopná tělesa	2,60	m ²
Listovní schránky	1,30	m ²
Sušárna	20,53	m ²
Kolárna	6,76	m ²

Součástí přílohy je půdorys společných prostor domu pro zajištění úklidu.

SUTERÉN



2.NP - 6.NP



SKLEPNÍ BOXY

VYMĚŘENÍ SPOLEČNÝCH PROSTOR BYTOVÝCH DOMŮ V MAJETKU SMO, SVĚŘENÝCH MĚSTSKÉMU OBVODU OSTRAVA-JIH PRO ZAJIŠTĚNÍ ÚKLIDU			
INVESTOR	Statutární město Ostrava - Městský obvod Ostrava - jih	COS exim s.r.o. Alešova 26 370 01 České Budějovice	
VEDOUČÍ PROJEKTU	Ing. Lenka Jakšová	FORMÁT:	2 x A4
NÁZEV VÝKRESU	V.VLASÁKOVÉ 6		
		DATUM:	11 / 2017
		MĚŘÍTKO:	1 : 100
		Č.v.:	217