

Příloha č. 1 Dílčí část 3.10 - Bytový dům Václava Jiříkovského 171/35 Ostrava-Dubina

Zhotovitel se zavazuje provádět pro Objednatele za úplaty úklidové služby ve společných prostorách bytového domu s č. p. 171 na adrese Václava Jiříkovského č. or. 35 v Ostravě–Dubině, stojícího na pozemku parc. č. 71/42, v k. ú. Dubina u Ostravy, který má 6 nadzemních podlaží s 17 byty a 1 podzemní podlaží.

Den provádění úklidu oznámí Zhotovitel písemně Objednateli před zahájením prací. V případě změny dne konání úklidu v průběhu provádění prací je Zhotovitel povinen toto písemně oznámit Objednateli 30 kalendářních dnů předem, pokud se smluvní strany nedohodnou jinak.

Při úklidu bude Zhotovitel používat vlastní čisticí, dezinfekční a technické prostředky, jejichž cena je zahrnuta v ceně úklidových prací a souvisejících služeb. Tyto prostředky budou na požádání Objednatele identifikovatelné minimálně svým výrobcem.

Rozsah a četnost úklidových prací:

1 x týdně:

- úklid vstupního prostoru domu (zametení, vytření),
- úklid schodišťového prostoru, podest a mezipodest ve všech podlažích (zametení, vytření),
- úklid schodů do sklepních prostor a prostoru pod schodištěm (zametení, vytření),
- úklid výtahové kabiny (zametení, vytření, omytí všech stěn výtahu, vyleštění zrcadla),
- umytí a vyleštění vstupních domovních dveří a dveří ve společných prostorách domu,
- umytí výtahových dveří,
- vynesení reklamních letáků,
- vyčištění rohože u vstupu,
- umytí okenních parapetů, vypínačů a ometání pavučin průběžně dle potřeby,
- zametení a vytření venkovní podesty u předního a zadního vstupu.

1 x měsíčně:

- zametení a vytření sklepních prostor, sušárny, kolárny,
- umytí schodišťových madel a zábradlí,
- umytí schránek a zvonkového tabla,
- umytí otopných těles.

1 x za tři měsíce:

- umytí hydrantových skříněk,
- umytí sklepních dveří, mříží (ve společných prostorách domu).

2 x ročně:

- umytí osvětlovacích těles ve společných prostorách bytového domu a sklepních prostorách,
- umytí schodišťových oken,
- umytí sklepních oken.

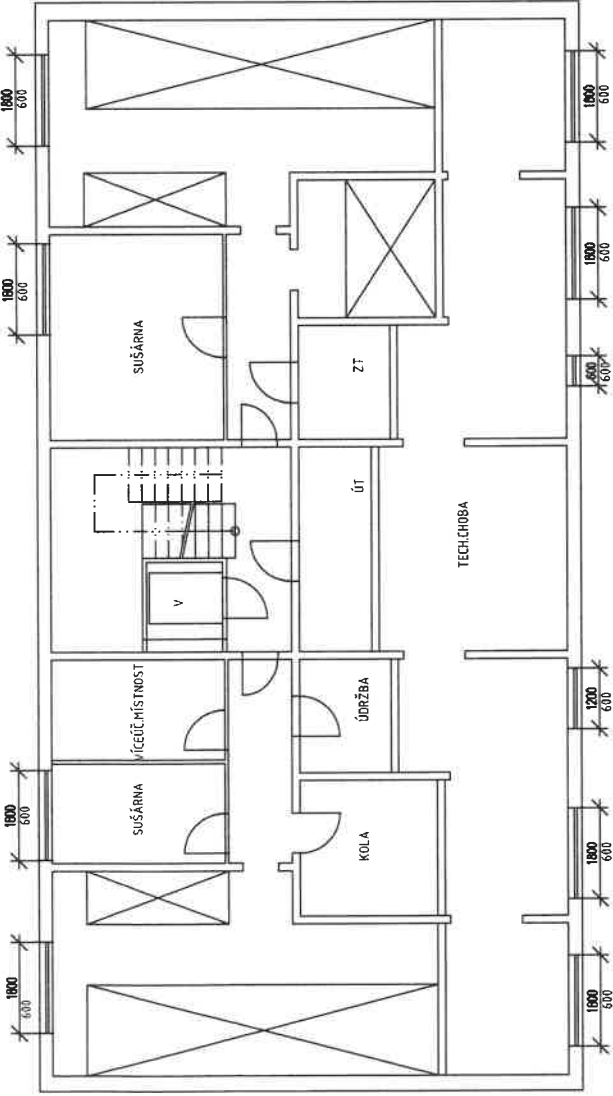
Výměry objektu:

| Venkovní prostory | | |
|-------------------|--------|----------------|
| Označení prostoru | výměra | jednotka |
| Podesta | 10,73 | m ² |
| Vnitřní prostory | | |
| Označení prostoru | výměra | jednotka |
| Schodiště | 55,25 | m ² |
| Podesty | 90,29 | m ² |

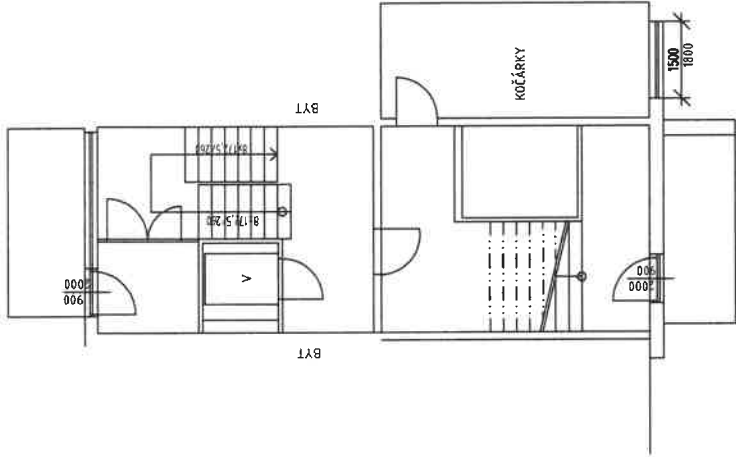
| | | |
|-------------------------------|---------------------------|--------------------|
| Sklepní prostory | 34,92 | m ² |
| Dveře sklepní | 9 | ks |
| Dveře vstupní část. prosklené | 2 ks, 3,60 m ² | ks, m ² |
| Dveře vnitřní plné | 1 | ks |
| Dveře vnitřní prosklené | 1 | ks |
| Dveře vnitřní část. prosklené | 1 | ks |
| Mříže vnitřní dveřní | 2 | ks |
| Skleněné stěny | 5,95 | m ² |
| Okna + parapety | 22,50 | m ² |
| Okna sklepní + parapety | 5,20 | m ² |
| Výtah | 1 ks, 1,44 m ² | ks, m ² |
| Dveře výtahu | 7 | ks |
| Zátěžový koberec - rohož | 1,20 | m ² |
| Osvětlovací tělesa | 38 | ks |
| Hydrantové skříně | 8 | ks |
| Otopná tělesa | 2,60 | m ² |
| Listovní schránky | 1,30 | m ² |
| Sušárna | 20,53 | m ² |
| Kolárna | 2,55 | m ² |

Součástí přílohy je půdorys společných prostor domu pro zajištění úklidu.

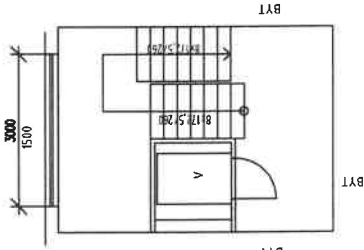
SUTERÉN



1.NP



2.NP - 6.NP



SKLEPNÍ BOXY

| | | | |
|---|--|---|-----------|
| VYMĚŘENÍ SPOLEČNÝCH PROSTOR BYTOVÝCH DOMŮ V MAJETKU SMO, SVĚŘENÝCH MĚSTSKÉMU OBVODU OSTRAVA-JIH PRO ZAJIŠTĚNÍ ÚKLIDU | | COS exim s.r.o Alešova 26 370 01 České Budějovice | |
| INVESTOR | Statutární město Ostrava - Městský obvod Ostrava - Jih | FORMÁT: | 2 x A4 |
| VEDOUcí PROJEKTU | Ing. Lenka Jakšová | DATUM: | 11 / 2017 |
| NÁZEV VÝKRESU | V.JIŘÍKOVSKÉHO 35 | | |
| | | MĚŘÍTKO: | 1 : 100 |
| | | Č.v.: | 209 |