

Příloha č. 1 Dílčí část 3.5 - Bytový dům Milana Fialy 248/1 Ostrava-Dubina

Zhotovitel se zavazuje provádět pro Objednatele za úplaty úklidové služby ve společných prostorách bytového domu s č. p. 248 na adrese Milana Fialy č. or. 1 v Ostravě–Dubině, stojícího na pozemku parc. č. 110/34, v k. ú. Dubina u Ostravy, který má 14 nadzemních podlaží s 60 byty.

Den provádění úklidu oznámí Zhotovitel písemně Objednateli před zahájením prací. V případě změny dne konání úklidu v průběhu provádění prací je Zhotovitel povinen toto písemně oznámit Objednateli 30 kalendářních dnů předem, pokud se smluvní strany nedohodnou jinak.

Při úklidu bude Zhotovitel používat vlastní čistící, dezinfekční a technické prostředky, jejichž cena je zahrnuta v ceně úklidových prací a souvisejících služeb. Tyto prostředky budou na požádání Objednatele identifikovatelné minimálně svým výrobcem.

Rozsah a četnost úklidových prací:

2 x týdně:

- úklid vstupní haly (zametení, vytření),
- úklid výtahové kabiny (zametení, vytření, omytí všech stěn výtahu, vyleštění zrcadla),
- umytí a vyleštění vstupních domovních dveří a dveří ve společných prostorách domu,
- umytí výtahových dveří,
- umytí okenních parapetů, vypínačů a ometání pavučin průběžně dle potřeby.

1 x týdně:

- úklid schodišťového prostoru, podest a mezipodest ve všech podlažích (zametení, vytření),
- vynesení reklamních letáků,
- vyčištění rohože u vstupu,
- zametení a vytření venkovní podesty a schodiště u předního a zadního vstupu.

1 x měsíčně:

- zametení a vytření sklepních prostor, sušárny,
- umytí schodišťových madel a zábradlí,
- umytí schránek a zvonkového tabla,
- umytí otopných těles.

1 x za tři měsíce:

- umytí hydrantových skříněk,
- umytí sklepních dveří (ve společných prostorách domu).

2 x ročně:

- umytí osvětlovacích těles ve společných prostorách bytového domu a sklepních prostorách,
- umytí schodišťových oken,
- umytí sklepních oken.

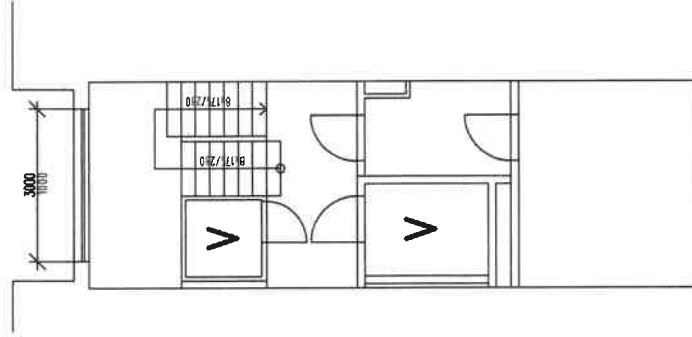
Výměry objektu:

Venkovní prostory		
Označení prostoru	výměra	jednotka
Podesta	10,87	m ²
Schodiště	14,67	m ²


Vnitřní prostory		
Označení prostoru	výměra	jednotka
Schodiště	58,80	m ²
Podesty	202,16	m ²
Vstupní hala, chodby	306,70	m ²
Sklepní prostory	81,40	m ²
Dveře sklepní	10	ks
Dveře vstupní část. prosklené	2 ks, 3,60 m ²	ks, m ²
Dveře vnitřní plné	2	ks
Dveře vnitřní prosklené	34	ks
Mříže dveřní vnitřní	2	ks
Okna + parapety	44,50	m ²
Okna sklepní + parapety	8,30	m ²
Výtah	2 ks, 3,94 m ²	ks, m ²
Dveře výtahu	26	ks
Zátěžový koberec - rohož	2,80	m ²
Osvětlovací tělesa	180	ks
Hydrantové skříně	48	ks
Listovní schránky	4,20	m ²
Sušárna	75,18	m ²

Součástí přílohy je půdorys společných prostor domu pro zajištění úklidu.

2.NP-13.NP



VYMĚŘENÍ SPOLEČNÝCH PROSTOR BYTOVÝCH DOMŮ V MAJETKU SMO, SVĚŘENÝCH MĚSTSKÉMU OBVODU OSTRAVA-JIH PRO ZAJIŠTĚNÍ ÚKLIDU

INVESTOR	Statutární město Ostrava - Městský obvod Ostrava - Jih	 ČSÚ exim s.r.o. Alššova 26 370 01 České Budějovice
VEDOUcí PROJEKTU	Ing. Lenka Jakšová	
NÁZEV VÝKRESU		FORMÁT: 2 x A4 DATUM: 11 / 2017 MĚŘÍTKO: 1 : 100 č.v.: 144a

M.FIALLY 1

The floor plan shows a rectangular building layout. On the left side, there is a staircase with a width of 8111/7140. To the right of the staircase is a small room with a width of 1481. Further right is a large hall labeled 'SUŠÁRNA' (Drying Room). The plan includes various dimensions for walls and openings, such as 600, 750, and 500. There are also curved lines indicating door swings or wall thicknesses.

<p>INVESTOR</p>		<p>Statutární město Ostrava - Městský obvod Ostrava - Jih</p>	<p>ČOS exim s.r.o Alešova 26 370 01 České Budějovice</p>
<p>VEDOUcí PROJEKTU</p>		<p>Ing. Lenka Jakšová</p>	<p>FORMÁT: 2 x A4</p>
<p>NÁZEV VÝKRESU</p>		<p>M.FIALY 1</p>	<p>DATUM: 11 / 2017</p>
			<p>MĚŘITKO: 1 : 100</p>
			<p>č.v.: 144b</p>