

Příloha č. 1 Dílčí část 5.12 - Bytový dům Jiskříček 2216/8 Ostrava-Zábřeh

Zhotovitel se zavazuje provádět pro Objednatele za úplaty úklidové služby ve společných prostorách bytového domu s č. p. 2216 na adrese Jiskříček č. or. 8 v Ostravě-Zábřehu, stojícího na pozemku parc. č. st. 3242 v k. ú. Zábřeh nad Odrou, který má 4 nadzemní podlaží s 11 byty a 1 podzemní podlaží.

Den provádění úklidu oznámí Zhotovitel písemně Objednateli před zahájením prací. V případě změny dne konání úklidu v průběhu provádění prací je Zhotovitel povinen toto písemně oznámit Objednateli 30 kalendářních dnů předem, pokud se smluvní strany nedohodnou jinak.

Při úklidu bude Zhotovitel používat vlastní čisticí, dezinfekční a technické prostředky, jejichž cena je zahrnuta v ceně úklidových prací a souvisejících služeb. Tyto prostředky budou na požádání Objednatele identifikovatelné minimálně svým výrobcem.

Rozsah a četnost úklidových prací:

1 x týdně:

- úklid vstupního prostoru domu (zametení, vytření),
- úklid schodišťového prostoru, podest a mezipodest ve všech podlažích (zametení, vytření),
- úklid schodů a sjezdu do sklepních prostor a prostoru pod schodištěm (zametení, vytření),
- umytí a vyleštění vstupních domovních dveří a dveří ve společných prostorách domu,
- vynesení reklamních letáků,
- vyčištění rohože u vstupu,
- umytí okenních parapetů, vypínačů, otření prachu a ometání pavučin průběžně dle potřeby,
- zametení a vytření venkovní podesty a schodů u předního a zadního vstupu.

1 x měsíčně:

- zametení a vytření sklepních prostor,
- umytí schodišťových madel a zábradlí,
- umytí schránek a zvonkového tabla.

1 x za tři měsíce:

- umytí hydrantových skříněk,
- umytí sklepních dveří (ve společných prostorách domu).

2 x ročně:

- umytí osvětlovacích těles ve společných prostorách bytového domu a sklepních prostorách,
- umytí schodišťových oken,
- umytí sklepních oken.

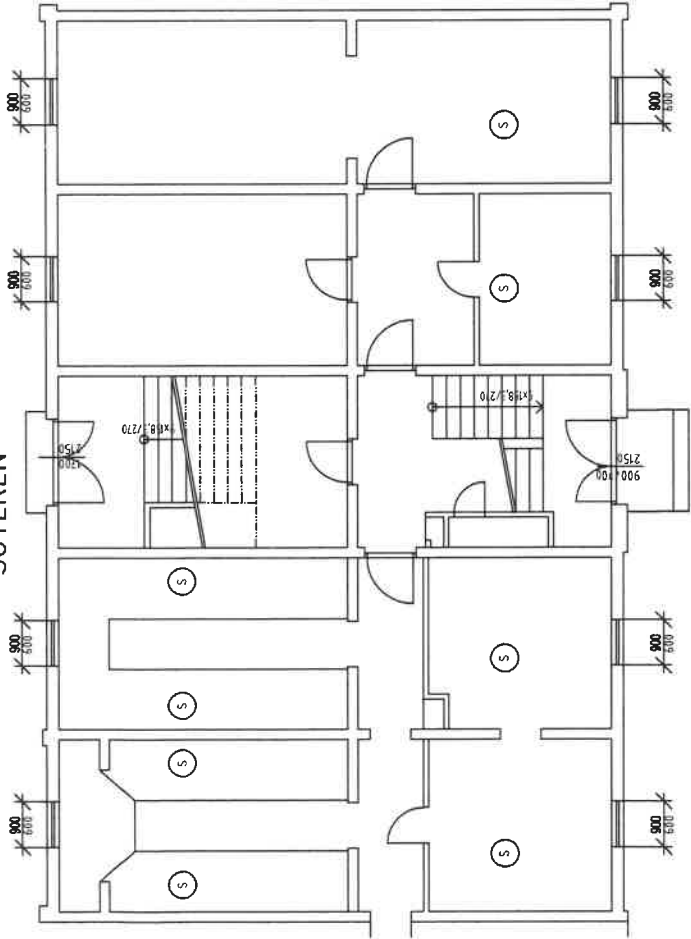
Výměry objektu:

Venkovní prostory		
Označení prostoru	výměra	jednotka
Schodiště	2,04	m ²
Podesta	3,21	m ²
Vnitřní prostory		
Označení prostoru	výměra	jednotka
Schodiště	46,80	m ²
Podesty	48,90	m ²
Sklepní prostory	30,12	m ²
Dveře sklepní	8	ks

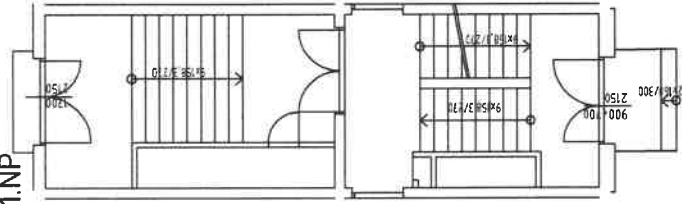
Dveře vstupní část. prosklené	2 ks, 7,10 m ²	ks, m ²
Dveře vnitřní prosklené	1	ks
Dveře vnitřní plné	1	ks
Keramický obklad stěn	9,10	m ²
Okna + parapety	9,18	m ²
Okna sklepní + parapety	6,48	m ²
Rohož – zátěžový koberec	0,50	m ²
Osvětlovací tělesa	18	ks
Hydrantové skříně	2	ks
Listovní schránky	0,90	m ²

Součástí přílohy je půdorys společných prostor domu pro zajištění úklidu.

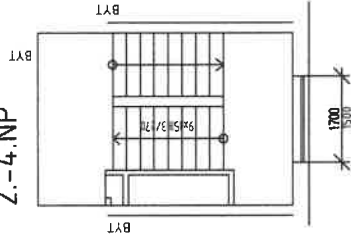
SUTERÉN



1.NP



2.-4. NP



VYMĚŘENÍ SPOLEČNÝCH PROSTOR BYTOVÝCH DOMŮ V MAJETKU SMO, SVĚŘENÝCH MĚSTSKÉMU OBVODU OSTRAVA-JIH PRO ZAJIŠTĚNÍ ÚKLIDU			
INVESTOR	Statutární město Ostrava - Městský obvod Ostrava - Jih		ČOS exim s.r.o Alešova 26 370 01 České Budějovice
VEDOUcí PROJEKTU	Ing. Lenka Jakšová		
NÁZEV VÝKRESU	<div>JISKŘÍČEK 8</div>		
	FORMAT:	2 x A4	
	DATUM:	11 / 2017	
	MĚŘÍTKO:	1 : 100	
	č.v.:	62	

JISKŘÍČEK 8