

## Příloha č. 1 Dílčí část 5.13 - Bytový dům Kischova 2338/12 Ostrava-Zábřeh

Zhotovitel se zavazuje provádět pro Objednatele za úplaty úklidové služby ve společných prostorách bytového domu s č. p. 2338 na adrese Kischova č. or. 12 v Ostravě -Zábřehu, stojícího na pozemku parc. č. st. 3270 v k. ú. Zábřeh nad Odrou, který má 4 nadzemní podlaží s 11 byty a 1 podzemní podlaží.

Den provádění úklidu oznámí Zhotovitel písemně Objednateli před zahájením prací. V případě změny dne konání úklidu v průběhu provádění prací je Zhotovitel povinen toto písemně oznámit Objednateli 30 kalendářních dnů předem, pokud se smluvní strany nedohodnou jinak.

Při úklidu bude Zhotovitel používat vlastní čistící, dezinfekční a technické prostředky, jejichž cena je zahrnuta v ceně úklidových prací a souvisejících služeb. Tyto prostředky budou na požádání Objednatele identifikovatelné minimálně svým výrobcem.

### Rozsah a četnost úklidových prací:

#### 1 x týdně:

- úklid vstupního prostoru domu (zametení, vytření),
- úklid schodišťového prostoru, podest a mezipodest ve všech podlažích (zametení, vytření),
- úklid schodů a sjezdu do sklepních prostor a prostoru pod schodištěm (zametení, vytření),
- umytí a vyleštění vstupních domovních dveří a dveří ve společných prostorách domu,
- vynesení reklamních letáků,
- vyčištění rohože u vstupu,
- umytí okenních parapetů, vypínačů, otření prachu a ometání pavučin průběžně dle potřeby,
- zametení a vytření venkovní podesty a schodů u předního a zadního vstupu.

#### 1 x měsíčně:

- zametení a vytření sklepních prostor,
- umytí schodišťových madel a zábradlí,
- umytí schránek a zvonkového tabla.

#### 1 x za tři měsíce:

- umytí hydrantových skříněk,
- umytí sklepních dveří (ve společných prostorách domu).

#### 2 x ročně:

- umytí osvětlovacích těles ve společných prostorách bytového domu a sklepních prostorách,
- umytí schodišťových oken,
- umytí sklepních oken.

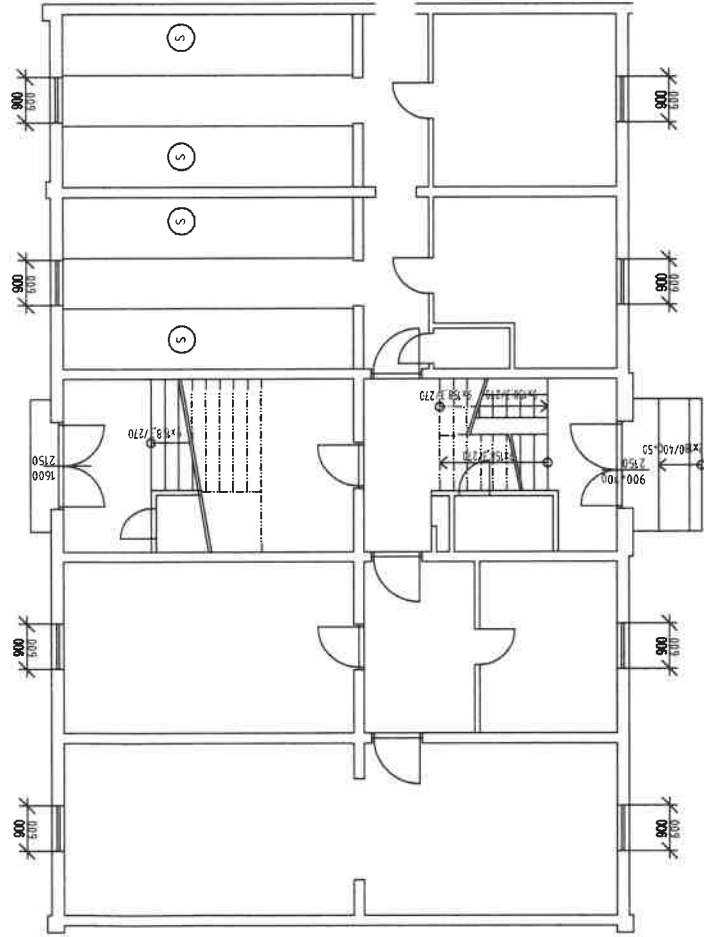
### Výměry objektu:

Venkovní prostory		
Označení prostoru	výměra	jednotka
Schodiště	0,36	m <sup>2</sup>
Podesta	2,44	m <sup>2</sup>
Vnitřní prostory		
Označení prostoru	výměra	jednotka
Schodiště	49,02	m <sup>2</sup>
Podesty	39,15	m <sup>2</sup>
Vstupní hala, chodba	32,95	m <sup>2</sup>

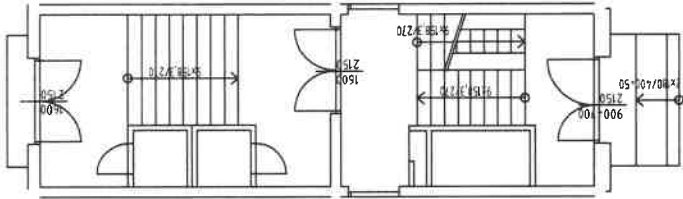
Sklepní prostory	31,90	m <sup>2</sup>
Dveře sklepní	9	ks
Dveře vstupní část. prosklené	2 ks, 6,88 m <sup>2</sup>	ks, m <sup>2</sup>
Dveře vnitřní prosklené	1	ks
Dveře vnitřní plné	2	ks
Okna + parapety	10,35	m <sup>2</sup>
Okna sklepní + parapet	4,30	m <sup>2</sup>
Zátěžový koberec - rohož	0,50	m <sup>2</sup>
Osvětlovací tělesa	16	ks
Hydrantové skříně	2	ks
Listovní schránky	1,00	m <sup>2</sup>

Součástí přílohy je půdorys společných prostor domu pro zajištění úklidu.

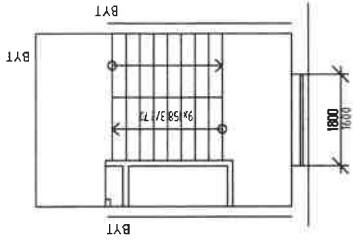
SUTERÉN



1.NP



2.-4.NP



SKLEPNÍ BOXY

VYMĚŘENÍ SPOLEČNÝCH PROSTOR BYTOVÝCH DOMŮ V MAJETKU SMO, SVĚŘENÝCH MĚSTSKÉMU OBVODU OSTRAVA-JIH PRO ZAJIŠTĚNÍ ÚKLIDU			
INVESTOR	Statutární město Ostrava - Městský obvod Ostrava - Jih	ČOS exim s.r.o. Alešova 26 370 01 České Budějovice	
VEDOUcí PROJEKTU	Ing. Lenka Jakšová	FORMÁT:	2 x A4
NAZEV VÝKRESU	KISCHOVA 12		
		DATUM:	11 / 2017
		MĚŘÍTKO:	1 : 100
		č.v.:	126