

## **Příloha č. 1 Dílčí část 5.16 - Bytový dům Rodimcevova 2060/20, 2060/22, 2060/24 Ostrava-Hrabůvka**

Zhotovitel se zavazuje provádět pro Objednatele za úplaty úklidové služby ve společných prostorách bytového domu s č. p. 2060 na adrese Rodimcevova 2060/20, Rodimcevova 2060/22, Rodimcevova 2060/24 v Ostravě-Hrabůvce, který stojí na pozemku parc. č. st. 2176 v k. ú. Hrabůvka. Každý jednotlivý objekt má 3 nadzemní podlaží s 6 byty a 1 podzemní podlaží.

Den provádění úklidu oznámí Zhotovitel písemně Objednateli před zahájením prací. V případě změny dne konání úklidu v průběhu provádění prací je Zhotovitel povinen toto písemně oznámit Objednateli 30 kalendářních dnů předem, pokud se smluvní strany nedohodnou jinak.

Při úklidu bude Zhotovitel používat vlastní čisticí, dezinfekční a technické prostředky, jejichž cena je zahrnuta v ceně úklidových prací a souvisejících služeb. Tyto prostředky budou na požádání Objednatele identifikovatelné minimálně svým výrobcem.

### **Rozsah a četnost úklidových prací v domě Rodimcevova 2060/20, Rodimcevova 2060/22, Rodimcevova 2060/24:**

#### **1 x týdně:**

- úklid vstupního prostoru domu (zametení, vytření), zametení před vstupem
- úklid chodeb, schodišťového prostoru, podest a mezipodest ve všech podlažích (zametení, vytření),
- umytí a vyleštění vstupních domovních dveří a dveří ve společných prostorách domu,
- vynesení reklamních letáků,
- umytí schránek a zvonkového tabla,
- umytí okenních parapetů, vypínačů a ometání pavučin průběžně dle potřeby
- vyčištění rohože u vstupu

#### **1 x měsíčně:**

- zametení a vytření sklepních prostor,
- umytí schodišťových madel a zábradlí

#### **1 x za tři měsíce:**

- umytí hydrantových skříněk,
- umytí sklepních dveří (ve společných prostorách domu)

#### **2 x ročně:**

- umytí osvětlovacích těles ve společných prostorách bytového domu a sklepních prostorách,
- umytí schodišťových oken,
- umytí sklepních oken.

### **Výměry objektu Rodimcevova 2060/20:**

<b>Vnitřní prostory</b>		
<b>Označení prostoru</b>	<b>výměra</b>	<b>jednotka</b>
Schodiště	39,90	m <sup>2</sup>
Podesty	51,50	m <sup>2</sup>
Sklepní prostory	35,90	m <sup>2</sup>
Dveře sklepní	5	ks
Dveře vstupní prosklené	1 ks, 1,60 m <sup>2</sup>	ks, m <sup>2</sup>
Dveře vnitřní plné	1	ks
Mříže vnitřní dveřní	1	ks
Keramický obklad stěn	5,52	m <sup>2</sup>

Okna + parapety	4,50	m <sup>2</sup>
Okna sklepní + parapety	0,72	m <sup>2</sup>
Osvětlovací tělesa	14	ks
Hydrantové skříně	2	ks
Listovní schránky	0,86	m <sup>2</sup>

**Výměry objektu Rodimcevova 2060/22:**

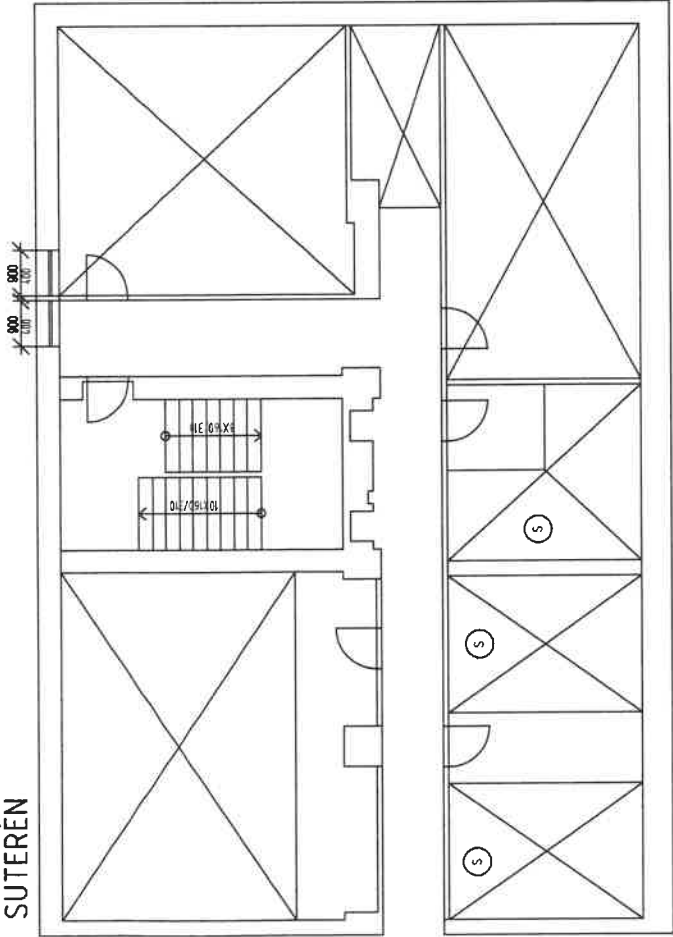
<b>Vnitřní prostory</b>		
<b>Označení prostoru</b>	<b>výměra</b>	<b>jednotka</b>
Schodiště	39,90	m <sup>2</sup>
Podesty	51,50	m <sup>2</sup>
Sklepní prostory	41,90	m <sup>2</sup>
Dveře sklepní	4	ks
Dveře vstupní prosklené	1 ks, 1,60 m <sup>2</sup>	ks, m <sup>2</sup>
Dveře vnitřní plné	2	ks
Keramický obklad stěn	5,52	m <sup>2</sup>
Okna + parapety	4,50	m <sup>2</sup>
Okna sklepní + parapety	0,72	m <sup>2</sup>
Osvětlovací tělesa	14	ks
Hydrantové skříně	2	ks
Listovní schránky	0,86	m <sup>2</sup>

**Výměry objektu Rodimcevova 2060/24:**

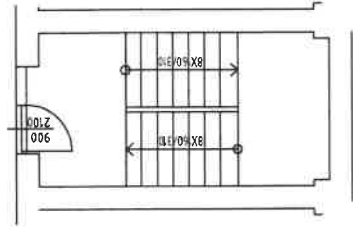
<b>Vnitřní prostory</b>		
<b>Označení prostoru</b>	<b>výměra</b>	<b>jednotka</b>
Schodiště	39,90	m <sup>2</sup>
Podesty	51,50	m <sup>2</sup>
Sklepní prostory	15,88	m <sup>2</sup>
Dveře sklepní	2	ks
Dveře vstupní prosklené	1 ks, 1,60 m <sup>2</sup>	ks, m <sup>2</sup>
Dveře vnitřní plné	2	ks
Mříže vnitřní dveřní	1	ks
Keramický obklad stěn	5,52	m <sup>2</sup>
Okna + parapety	4,50	m <sup>2</sup>
Okna sklepní + parapety	0,72	m <sup>2</sup>
Osvětlovací tělesa	14	ks
Hydrantové skříně	2	ks
Listovní schránky	0,86	m <sup>2</sup>

Součástí přílohy jsou půdorysy společných prostor jednotlivých domů pro zajištění úklidu.

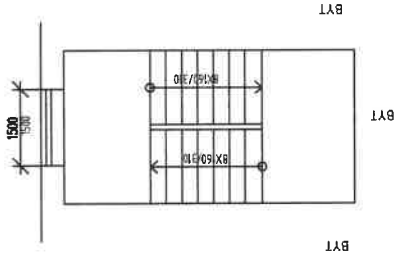
SUTERÉN



1.NP



2.NP - 3.NP



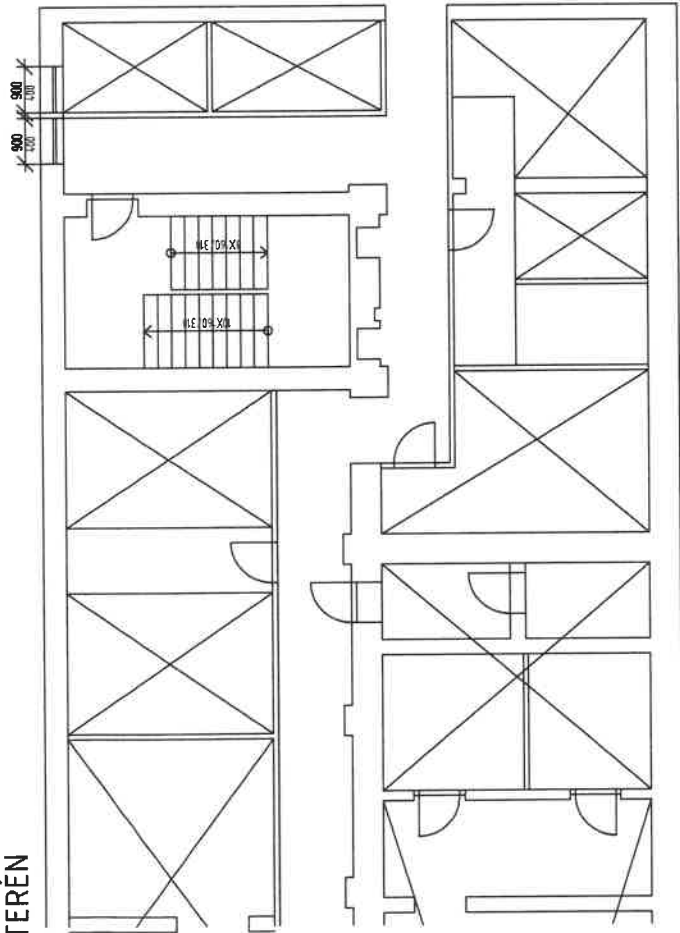
BYT  
BYT

SKLEPNÍ BOXY

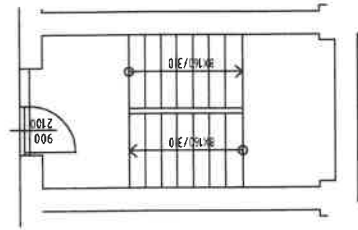
VYMĚŘENÍ SPOLEČNÝCH PROSTOR BYTOVÝCH DOMŮ V MAJETKU SMO,  
SVĚŘENÝCH MĚSTSKÉMU OBVODU OSTRAVA-JIH PRO ZAJIŠTĚNÍ ÚKLIDU

INVESTOR	Statutární město Ostrava - Městský obvod Ostrava - Jih		ČOS exim s.r.o. Alešova 26 370 01 České Budějovice	
VEDOUČÍ PROJEKTU	Ing. Lenka Janková		FORMÁT	2 x A4
NÁZEV VÝKRESU	RODIMCEVOVA 20		DATE	11 / 2017
			MĚŘÍTKO	1 : 100
			Č.V.	173

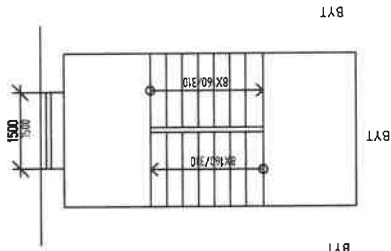
SUTERÉN



1.NP



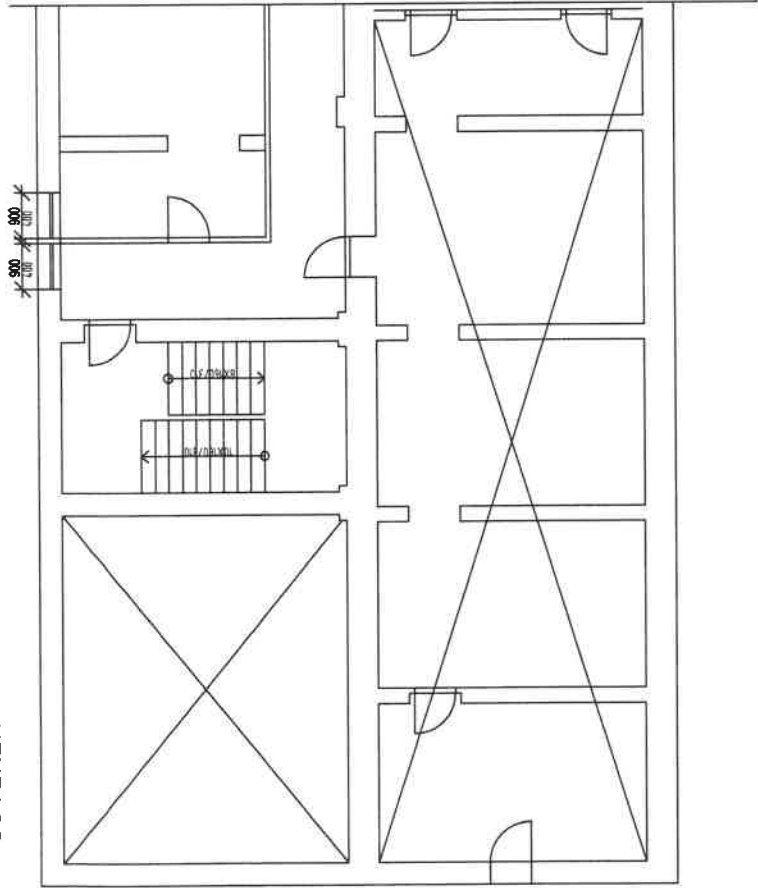
2.NP-3.NP



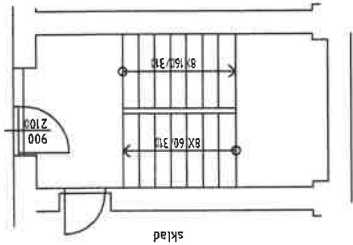
SKLEPNÍ BOXY

VYMĚŘENÍ SPOLEČNÝCH PROSTOR BYTOVÝCH DOMŮ V MAJETKU SMO, SVĚŘENÝCH MĚSTSKÉMU OBVODU OSTRAVA-JIH PRO ZAJIŠTĚNÍ ÚKLIDU		COS exim s.r.o. Alešova 26 370 01 České Budějovice	
INVESTOR	Statutární město Ostrava - Městský obvod Ostrava - Jih	FORMÁT:	2 x A4
VEDOUcí PROJEKTU	Ing. Lenka Janková	DATA:	11 / 2017
NÁZEV VÝKRESU	RODIMCEVOVA 22		
		MĚŘITKO:	1 : 100
		Č.V.:	174

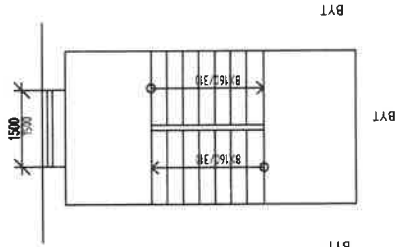
SUTERÉN



1.NP



2.NP - 3.NP



SKLEPNÍ BOXY

VYMĚŘENÍ SPOLEČNÝCH PROSTOR BYTOVÝCH DOMŮ V MAJETKU SMO, SVĚŘENÝCH MĚSTSKÉMU OBVODU OSTRAVA-JIH PRO ZAJIŠTĚNÍ ÚKLIDU		ČOS exim s.r.o Alešova 26 370 01 České Budějovice	
INVESTOR	Statutární město Ostrava - Městský obvod Ostrava - Jih	FORMÁT:	2 x A4
VEDOUcí PROJEKTU	Ing. Lenka Jakšová	DATA:	11 / 2017
NÁZEV VÝKRESU	RODIMCEVOVA 24		
		MĚŘÍTKO:	1 : 100
		Č.V.:	175