



Pomáhat a chránit

MĚSTSKÉ ŘEDITELSTVÍ POLICIE OSTRAVA

dopravní inspektorát



Č. j. KRPT-45355-2/ČJ-2022-070706

Ostrava 8. března 2022

Počet stran: 2

Přílohy: 7

Afry CZ s.r.o.
vyřizuje: Veronika Franková
Magistrů 1275/13
140 00 Praha 4

AFRY CZ s.r.o.

Praha

došlo dne: 14-03-2022

č.j.:

1366/PP 9345,

přiděleno:

FRANKOVA

„2020/0205 Regenerace sídliště Hrabůvka, 2. etapa - prostor před poliklinikou, O. Hrabůvka“, stanovisko k DSP a dopravnímu značení

Městské ředitelství policie Ostrava, dopravní inspektorát, jako dotčený orgán podle ustanovení § 16 odst. 2 písm. b) zákona č. 13/1997 Sb., o pozemních komunikacích, ve znění pozdějších předpisů, příslušný k uplatnění stanoviska k zajištění bezpečnosti a plynulosti provozu na pozemních komunikacích v územním a ve stavebním řízení, na základě Vaší žádosti o vyjádření k předložené projektové dokumentaci

s o u h l a s í

s předloženou projektovou dokumentací pro stavební řízení (DSP) výše uvedené akce za podmínky:

- předmětná projektová dokumentace bude respektovat podmínky uvedené ve vyhlášce č. 308/2009 Sb., o obecných technických požadavcích zabezpečujících bezbariérové užívání staveb.

Předmětné stanovisko současně platí jako **souhlas** podle ustanovení § 77 odst. 2 písm. b) zákona č. 361/2000 Sb., o silničním provozu, ve znění pozdějších předpisů, při stanovení místní a přechodné úpravy provozu na pozemních komunikacích a užití zařízení pro provozní informace pro *trvalé a přechodné dopravní značení*, dle odsouhlasených příloh.

V souladu s ustanovením § 24 odst. 2 písm. d) souhlasíme s uzavírkami komunikací dle odsouhlasených příloh a dále dne § 25 odst. 6. písm. c) bod 2 a 3 zákona č. 13/1997 Sb., o pozemních komunikacích, v platném znění, **souhlasíme** se zvláštním užíváním místních komunikací jiným než obvyklým způsobem nebo k jiným účelům, než pro které jsou

Výstavní 55
703 00 Ostrava

www.policie.cz

Tel.: 974725254
E-mail: epodatelna.policie@pcr.cz
ID DS: n5hai7v


určeny, spočívající v umístování, skládání a nakládání věcí nebo materiálů nesloužících k údržbě nebo opravám těchto komunikací, nebudou-li neprodleně odstraněny (zařízení stavenišť, skládka stavebních hmot nebo paliva apod.) a k provádění stavebních prací.

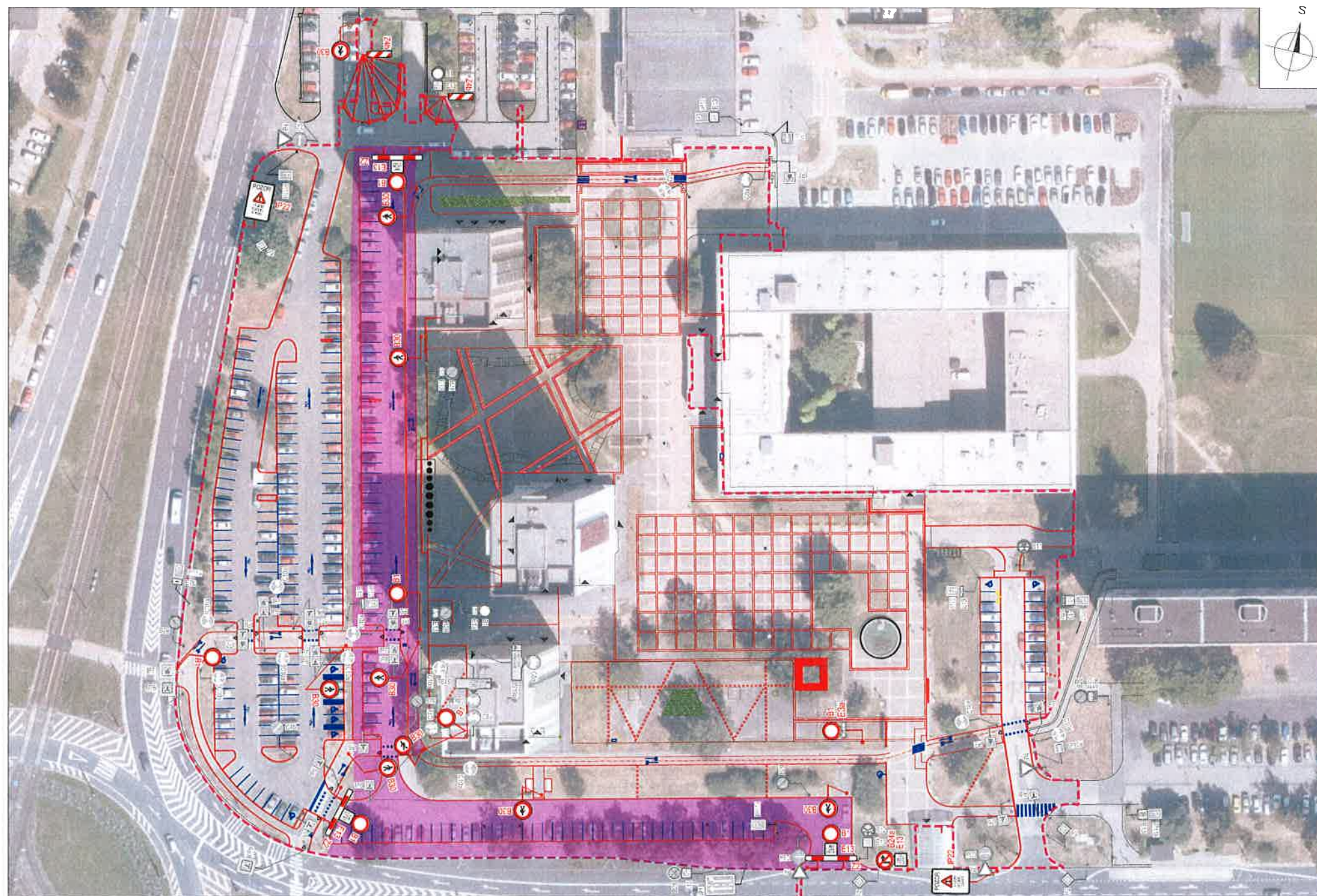
Předmětem projektové dokumentace je regenerace sídliště Hrabůvka, konkrétně v prostoru před poliklinikou, za účelem vytvoření maximálního počtu stání pro osobní vozidla v řešené lokalitě, zkvalitnění veřejného prostranství a bezbariérových tras pro nevidomé a dále řešení umístění svislého a vodorovného dopravního značení dle odsouhlasené přílohy.

Pokud bude výše uvedené podmínka splněna, Policie České republiky, jakožto dotčený orgán vydávající stanovisko, s předloženým návrhem souhlasí, neboť odpovídá obecným požadavkům na bezpečnost a plynulost provozu na pozemních komunikacích. Stanovisko je platné pro 2 odsouhlasené přílohy s označením Situace - C.3 a Situace D.8-2 a dále pro 5 ks příloh pro přechodné dopravní značení.

Zpracoval:
por. Bc. Lukáš Zajacz
komisař

npor. Ing. Aleš Kořistka
vedoucí DI
z r. por. Bc. Lukáš Zajacz





LEGENDA:



Provizorní dopravní značení



Stávající dopravní značení

Hranice staveniště



Z4a/b - Směrovací deska se šikmými pruhy se sklonem vlevo/vpravo:
- Usměruje provoz ve směru sklonu šikmých pruhů.
- Vzdálenost hrany směrovacích desek od okraje jízdního nebo pomocného pruhu má být alespoň 0,50 m.
- Tzn., že základy desek budou osazeny mimo vozovku, aby byl umožněn provoz na vozovce dle stávajícího stavu.
- Spodní okraj činné plochy bude ve výšce 0,15-0,25 m nad úroveň vozovky.
- Rozměry směrovací desky dle VL 6.3.
- Činná plocha směrovací desky musí být provedena z retroreflexní fólie minimální třídy RA1.
- Kolorita musí odpovídat třídě CR2 dle ČSN EN 12899-1.
- Směrovací deska bude upevněna do podkladní desky schváleného typu.

Dopravní značení bude umístěno dle schématu DIO schváleného Policií ČR.

Řešené plochy etapy č. 2

Během celé stavby musí být pozemní komunikace udržovány v čistém stavu a nebude docházet k jejímu znečištění stavebními stroji.
DZ budou umístěny a provedeny v úpravě v souladu s normou ČSN EN 12899-1, zákonem o provozu na pozemních komunikacích, vyhláškou MD č. 294/2015 Sb., kterou se uvedený zákon provádí a Zásadami pro označování pracovních míst na pozemních komunikacích TP 66, v platném znění, dle předložené situace.
Dočasné značky budou v souladu s TP 143 - "Systém hodnocení přenosných svislých dopravních značek".
Dopravní značky včetně nosičů a spojovacích součástí musí být schváleny MD ČR.
Spodní ani boční okraje nesmí zasahovat do průřezního profilu pozemních komunikací.
Dopravní značení bude rozmístěno nejpozději do zahájení stavebních prací a bude instalováno odbornou osobou.
Zhotovitel stavby jako součást realizace stavby zajistí projednání přechodné úpravy provozu na pozemní komunikaci v souladu s § 77 zákona č. 361/2000 Sb.
Za správnost a aktuálnost DIO zodpovídá zhotovitel stavby. Zhotovitel stavby se bude řídit podmínkami, které jsou stanoveny ve vyjádřeních dotčených orgánů.

Pozn:

- Vozidla stavby nebudou při výjezdu omezovat vozidla MHD.
- Stavba bude rozdělena na jednotlivé etapy, které budou na sebe plynule napojovat v takovém řádu aby byl provoz v místě řešení ovlivněn co nejméně.
- V případě křížení pěších tras s řešeným úsekem budou muset být tyto trasy řešeny, pokud možno, přednostně. V opačném případě musí být zajištěn bezbariérový přístup ve stávajících trasách zejména dle požadavků uvedených v bodě 4 přílohy č. 2 vyhlášky č. 398/2009 Sb.
- K zajištění plynulého vjezdu/výjezdu na staveniště budou sloužit stávající sjezdy na parkoviště.
- V době spíčky bude na místě vjezdu/výjezdu vozidel ze stavby 1x náležitě poučen pracovník v reflexní vestě (pro zastavení/řízení dopravy).

Podkladová data © TopGis, s.r.o.
Podkladová data (Ortofoto) TopGis, s.r.o. smí být používána pouze pro navigační a přehledové účely mapového portálu.
Veškerá práva vyhrazena.

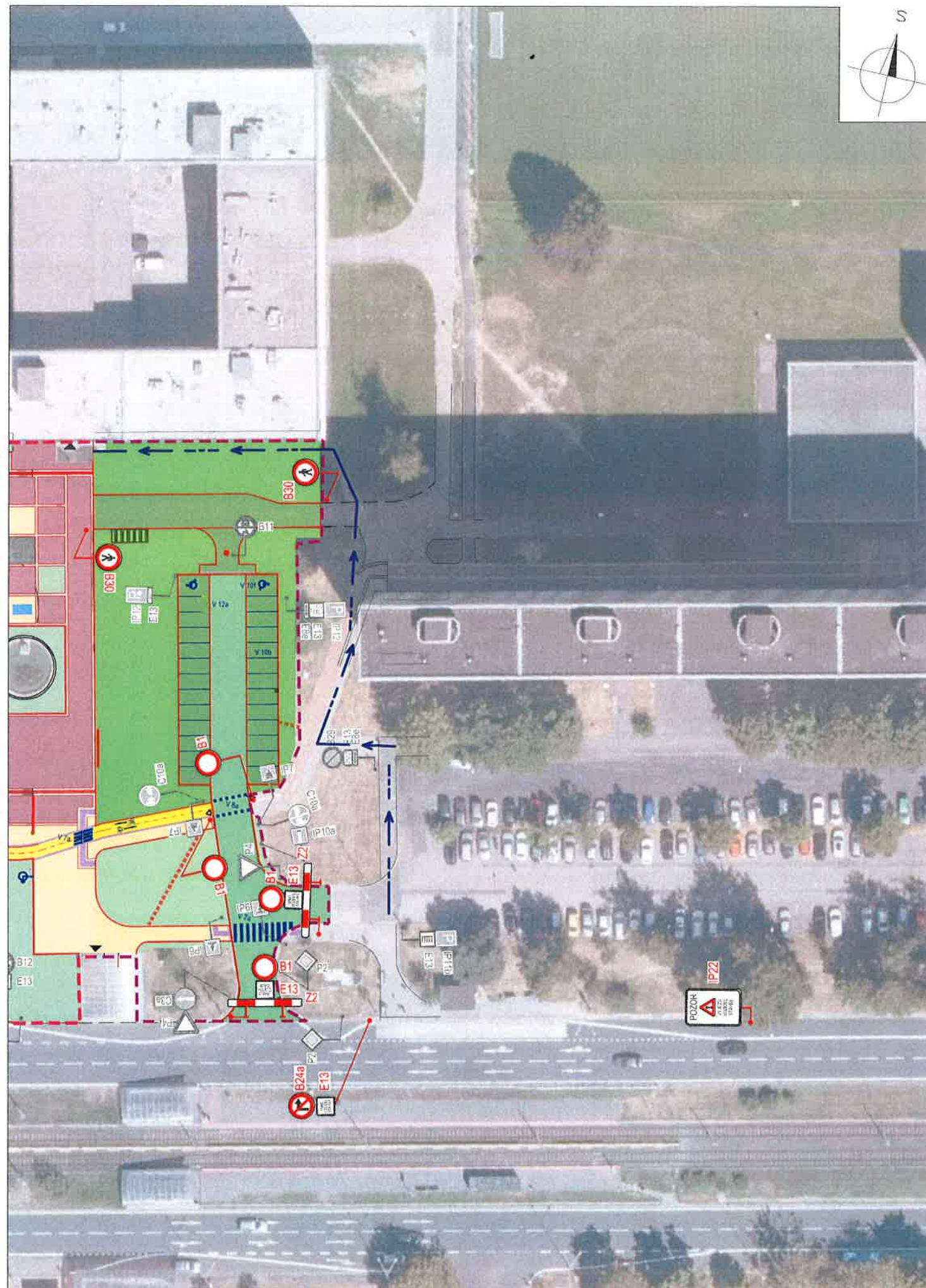
SOÚŘADNICOVÝ S-JTSK, VÝŠKOVÝ SYSTÉM Bpv

OBJEDNATEL: OSTRAVA!!! OSTRAVA-JIH STATUTÁRNÍ MĚSTO OSTRAVA, MĚSTSKÝ OBLAST OSTRAVA-JIH HORNÍ 791/3 700 30 OSTRAVA-HRABŮVKA		ZHOTOVITEL: AFRY AFRY CZ s.r.o. MAGISTRŮ 1275/13 140 00 PRAHA 4 tel.: +420 277 005 500 www.afry.cz		
HLAVNÍ INŽENÝR PROJEKTU: Ing. DAVID FRIEDEL	ZODPOVĚDNÝ PROJEKTANT: Ing. DAVID FRIEDEL	VYPRACOVAL: Ing. LUKÁŠ VALEČEK	KONTROLOVAL: Ing. DAVID FRIEDEL	
NAZEV PROJEKTU: REGENEACE SÍDLIŠTĚ HRABŮVKA, 2. ETAPA - PROSTOR PŘED POLIKLINIKOU, OSTRAVA-HRABŮVKA				
ČÁST:	DOKUMENTACE OBJEKTŮ			
STAVEBNÍ OBJEKT:	SO 180 - DIO			
PŘÍLOHA:	SITUACE			
KRAJ:	MORAVSKOSLEZSKÝ	ČÁST:	PŘÍLOHA Č.:	ČÍSLO PÁRE:
DATUM:	01/2022	D.7	2.3	
STUPEŇ:	DSP			
MĚŘÍTKO:	1 : 750			
Č. ZAKÁZKY:	2020/0205			

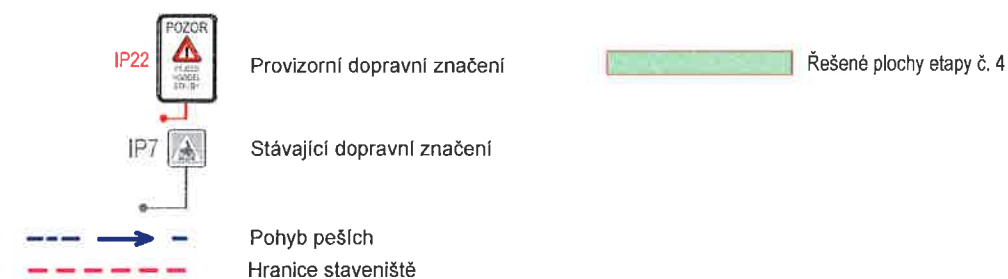
08-03-2022

Policie České republiky
Městské ředitelství policie Ostrava
Dopravní inspektorát
Výstavní 117/55
703 00 OSTRAVA

Odsouhlasená příloha
k č. j. KRPT-45355/25 - 2022-040406
pro potřeby: DSP, TDZ, PDZ, ZVL, VZVL, VZVL
por. Bc. Lukáš ZAJACZ
komisař



LEGENDA:



Přechodné dopravní značení bude umístěno dle schématu DIO schváleného Policií ČR.
Bude mobilní dle potřeby prováděných etap.

Během celé stavby musí být pozemní komunikace udržovány v čistém stavu a nebude docházet k jejímu znečištění stavebními stroji.

DZ budou umístěny a provedeny v úpravě v souladu s normou ČSN EN 12899-1, zákonem o provozu na pozemních komunikacích, vyhláškou MD č. 294/2015 Sb., kterou se uvedený zákon provádí a Zásadami pro označování pracovních míst na pozemních komunikacích TP 66, v platném znění, dle předložené situace.

Dočasné značky budou v souladu s TP 143 - "Systém hodnocení přenosných svislých dopravních značek".

Dopravní značky včetně nosičů a spojovacích součástí musí být schváleny MD ČR.

Spodní ani boční okraje nesmí zasahovat do průjezdního profilu pozemních komunikací.

Dopravní značení bude rozmístěno nejpozději do zahájení stavebních prací a bude instalováno odbornou osobou.

Zhotovitel stavby jako součást realizace stavby zajistí projednání přechodné úpravy provozu na pozemních komunikacích v souladu s § 77 zákona č. 361/2000 Sb.

Za správnost a aktuálnost DIO zodpovídá zhotovitel stavby. Zhotovitel stavby se bude řídit podmínkami, které jsou stanoveny ve vyjádřeních dotčených orgánů.

Pozn.:

- Vozidla stavby nebudou při výjezdu omezovat vozidla MHD.
- Stavba bude rozdělena na jednotlivé etapy, které budou na sebe plynule napojovat v takovém řádu aby byl provoz v místě řešení ovlivněn co nejméně.
- V případě křížení pěších tras s řešeným úsekem budou muset být tyto trasy řešeny, pokud možno, přednostně. V opačném případě musí být zajištěn bezbariérový přístup ve stávajících trasách zejména dle požadavků uvedených v bodě 4 přílohy č. 2 vyhlášky č. 398/2009 Sb.
- K zajištění plynulého vjezdu/výjezdu na stavenišť budou sloužit stávající sjezdy na parkoviště.
- V době špičky bude na místě vjezdu/výjezdu vozidel ze stavby 1x náležitě poučený pracovník v reflexní vestě (pro zastavení/řízení dopravy).

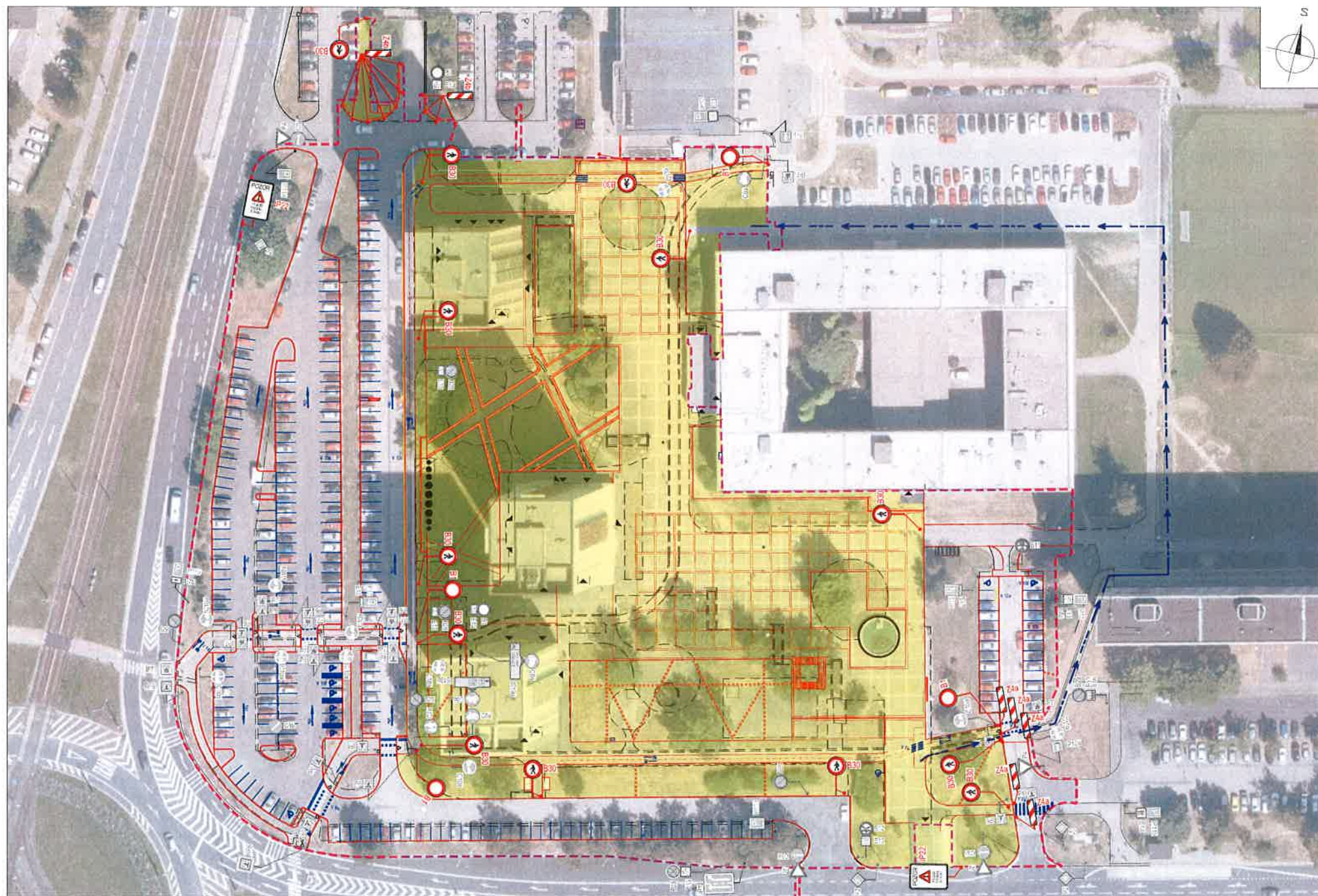
Podkladová data © TopGis, s.r.o.

Podkladová data (Ortofoto) TopGis, s.r.o. smí být používána pouze pro navigační a přehledové účely mapového portálu.

Veškerá práva vyhrazena.

SOUŘADNICOVÝ S-JTSK, VÝŠKOVÝ SYSTÉM Bpv

OBJEDNATEL:  OSTRAVA!!! OSTRAVA-JIH STATUTÁRNÍ MĚSTO OSTRAVA, MĚSTSKÝ OBLAST OSTRAVA-JIH HORNÍ 791/3 700 30 OSTRAVA-HRABŮVKA		ZHOTOVITEL:  AFRY AFRY CZ s.r.o. MAGISTRŮ 1275/13 140 00 PRAHA 4 tel.: +420 277 005 500 www.afry.cz		
HLAVNÍ INŽENÝR PROJEKTU:  Ing. DAVID FRIEDEL	ZODPOVĚDNÝ PROJEKTANT:  Ing. DAVID FRIEDEL	VYPRACOVAL:  Ing. LUKÁŠ VALEČEK	KONTROLOVAL:  Ing. DAVID FRIEDEL	
NÁZEV PROJEKTU: REGENERACE SÍDLIŠTĚ HRABŮVKA, 2. ETAPA - PROSTOR PŘED POLIKLINIKOU, OSTRAVA-HRABŮVKA				
ČÁST:	DOKUMENTACE OBJEKTŮ			
STAVEBNÍ OBJEKT:	SO 180 - DIO			
PŘÍLOHA:	SITUACE			
KRAJ:	MORAVSKOSLEZSKÝ	ČÁST:	PŘÍLOHA Č.:	ČÍSLO PARE:
DATUM:	01/2022	D.7	2.5	
STUPEŇ:	DSP			
MĚŘÍTKO:	1 : 750			
Č. ZAKÁZKY:	2020/0205			



LEGENDA:



Provizorní dopravní značení

Stávající dopravní značení



Pohyb pěších

Hranice staveniště



Z4a/b - Směrovací deska se šikmými pruhy se sklonem vlevo/vpravo:
- Usměňuje provoz ve směru sklonu šikmých pruhů.
- Vzdálenost hrany směrovacích desek od okraje jízdního nebo pomocného pruhu má být alespoň 0,50 m.
- Tzn., že základy desek budou osazeny mimo vozovku, aby byl umožněn provoz na vozovce dle stávajícího stavu.
- Spodní okraj činné plochy bude ve výšce 0,15-0,25 m nad úrovní vozovky.
- Rozměry směrovací desky dle VL 6.3.
- Činná plocha směrovací desky musí být provedena z retroreflexní fólie minimální třídy RA1.
- Kolorita musí odpovídat třídě CR2 dle ČSN EN 12899-1.
- Směrovací deska bude upevněna do podkladní desky schváleného typu.

Dopravní značení bude umístěno dle schématu DIO schváleného Policií ČR.
Přechodné dopravní značení bude umístěno dle schématu DIO schváleného Policií ČR.
Bude mobilní dle potřeby prováděných etap.

Řešené plochy etapy č. 3

Během celé stavby musí být pozemní komunikace udržovány v čistém stavu a nebude docházet k jejímu znečištění stavebními stroji.
DZ budou umístěny a provedeny v úpravě v souladu s normou ČSN EN 12899-1, zákonem o provozu na pozemních komunikacích, vyhláškou MD č. 294/2015 Sb., kterou se uvedeny zákon provádí a Zásadami pro označování pracovních míst na pozemních komunikacích TP 08, v platném znění, dle předložené situace.
Dočasné značky budou v souladu s TP 143 - "Systém hodnocení přenosných svítlých dopravních značek".
Dopravní značky včetně nosičů a spojovacích součástí musí být schváleny MD ČR.
Spodní ani boční okraje nesmí zasahovat do průřezního profilu pozemních komunikací.
Dopravní značení bude rozmístěno nejpozději do zahájení stavebních prací a bude instalováno odbornou osobou.
Zhotovitel stavby jako součást realizace stavby zajistí projednání přechodné úpravy provozu na pozemní komunikaci v souladu s § 77 zákona č. 361/2000 Sb.
Za správnost a aktuálnost DIO zodpovídá zhotovitel stavby. Zhotovitel stavby se bude řídit podmínkami, které jsou stanoveny ve vyjádření dotčených orgánů.

Pozn.:

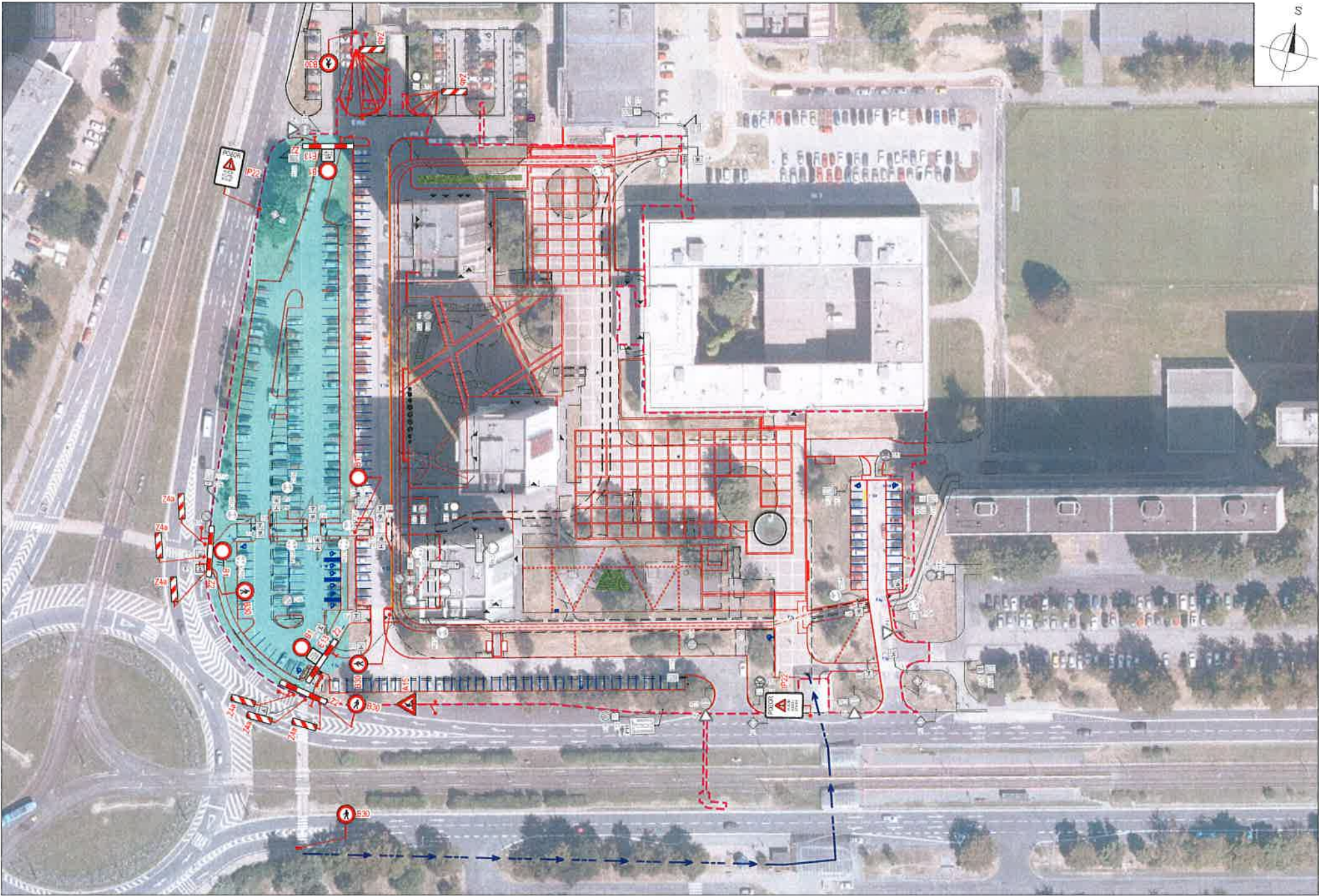
- Vozidla stavby nebudou při výjezdu omezovat vozidla MHD
- Stavba bude rozdělena na jednotlivé etapy, které budou na sebe plynule napojovat v takovém řádu aby byl provoz v místě řešení ovlivněn co nejméně.
- V případě křížení pěších tras s řešeným úsekem budou muset být tyto trasy řešeny, pokud možno, přednostně. V opačném případě musí být zajištěn bezbariérový přístup ve stávajících trasách zejména dle požadavků uvedených v bodě 4 přílohy č. 2 vyhlášky č. 398/2009 Sb.
- K zajištění plynulého vjezdu/výjezdu na staveniště budou sloužit stávající sjezdy na parkoviště.
- V době spíčky bude na místě vjezdu/výjezdu vozidel ze stavby 1x nálezitě poučený pracovník v reflexní vestě (pro zastavení/řízení dopravy).

Podkladová data © TopGIS, s.r.o.
Podkladová data (Ortofoto) TopGIS, s.r.o. smí být používána pouze pro navigační a přehledové účely mapového portálu.
Veškerá práva vyhrazena.
SOUŘADNICOVÝ SYSTÉM: S-JTSK, VÝŠKOVÝ SYSTÉM: Bpv

OBJEDNATEL: OSTRAVA!!! OSTRAVA-JIH STATUTÁRNÍ MĚSTO OSTRAVA, MĚSTSKÝ OBLAST OSTRAVA-JIH HORNÍ 791/3 700 30 OSTRAVA-HRABŮVKA		ZHOTOVITEL: AFRY CZ s.r.o. MAGISTRŮ 1275/13 140 00 PRAHA 4 tel.: +420 277 005 500 www.afry.cz	
HLAVNÍ INŽENÝR PROJEKTU: Ing. DAVID FRIEDEL	ZODPOVĚDNÝ PROJEKTANT: Ing. DAVID FRIEDEL	VYPRACOVAL: Ing. LUKÁŠ VALEČEK	KONTROLOVAL: Ing. DAVID FRIEDEL
NÁZEV PROJEKTU: REGENERACE SÍDLIŠTĚ HRABŮVKA, 2. ETAPA - PROSTOR PŘED POLIKLINIKOU, OSTRAVA-HRABŮVKA			
ČÁST:		DOKUMENTACE OBJEKTŮ	
STAVEBNÍ OBJEKT:		SO 180 - DIO	
PŘÍLOHA:		SITUACE	
KRAJ:	MORAVSKOSLEZSKÝ	ČÁST:	PŘÍLOHA Č.:
DATUM:	01/2022	D.7 2.4	
STUPEŇ:	DSP	ČÍSLO PARE:	
MĚŘÍTKO:	1 : 750		
Č. ZAKÁZKY:	2020/0205		

Police České republiky
Městské ředitelství policie Ostrava
Dopravní inspektorát
Výstavní 117/55
703 00 OSTRAVA

Odsouhlasená příloha
k č. j. KRPT- 45355/2022-020206
pro potřeby: DSP, TDZ, PDZ, ZUC, VZK, VZK, VZK
por. Bc. LUKÁŠ ZAJACZ
kopisat



LEGENDA:



Provizorní dopravní značení

Stávající dopravní značení

Hranice staveniště

Pohyb pěších



Z4a/b - Směrovací deska se šikmými pruhy se sklonem vlevo/vpravo:
- Usměňuje provoz ve směru sklonu šikmých pruhů.
- Vzdálenost hrany směrovacích desek od okraje jízdního nebo pomocného pruhu má být alespoň 0,50 m.
Tzn., že základy desek budou osazeny mimo vozovku, aby byl umožněn provoz na vozovce dle stávajícího stavu.
- Spodní okraj činné plochy bude ve výšce 0,15-0,25 m nad úrovní vozovky.
- Rozměry směrovací desky dle VL 8.3.
- Činná plocha směrovací desky musí být provedena z retroreflexní fólie minimální třídy RA1.
- Kolorita musí odpovídat třídě CR2 dle ČSN EN 12899-1.
- Směrovací deska bude upevněna na podkladní desky schváleného typu.

Dopravní značení bude umístěno dle schématu DIO schváleného Policií ČR.

Řešené plochy etapy č. 1

Během celé stavby musí být pozemní komunikace udržovány v čistém stavu a nebude docházet k jejímu znečištění stavebními stroji.
DZ budou umístěny a provedeny v úpravě v souladu s normou ČSN EN 12899-1, zákonem o provozu na pozemních komunikacích, vyhláškou MD č. 294/2015 Sb., kterou se uvedený zákon provádí a Zásadami pro označování pracovních míst na pozemních komunikacích TP 08, v platném znění, dle předložené situace.
Dočasné značky budou v souladu s TP 143 - "Systém hodnocení přenosných svýslých dopravních značek".
Dopravní značky včetně nosičů a spojovacích součástí musí být schváleny MD ČR.
Spodní ani boční okraje nesmí zasahovat do průřezního profilu pozemních komunikací.
Dopravní značení bude rozmístěno nejpozději do zahájení stavebních prací a bude instalováno odbornou osobou.
Zhotovitel stavby jako součást realizace stavby zajistí projednání přechodné úpravy provozu na pozemní komunikaci v souladu s § 77 zákona č. 361/2000 Sb.
Za správnost a aktuálnost DIO zodpovídá zhotovitel stavby. Zhotovitel stavby se bude řídit podmínkami, které jsou stanoveny ve vyjádřeních dotčených orgánů.

Pozn.:

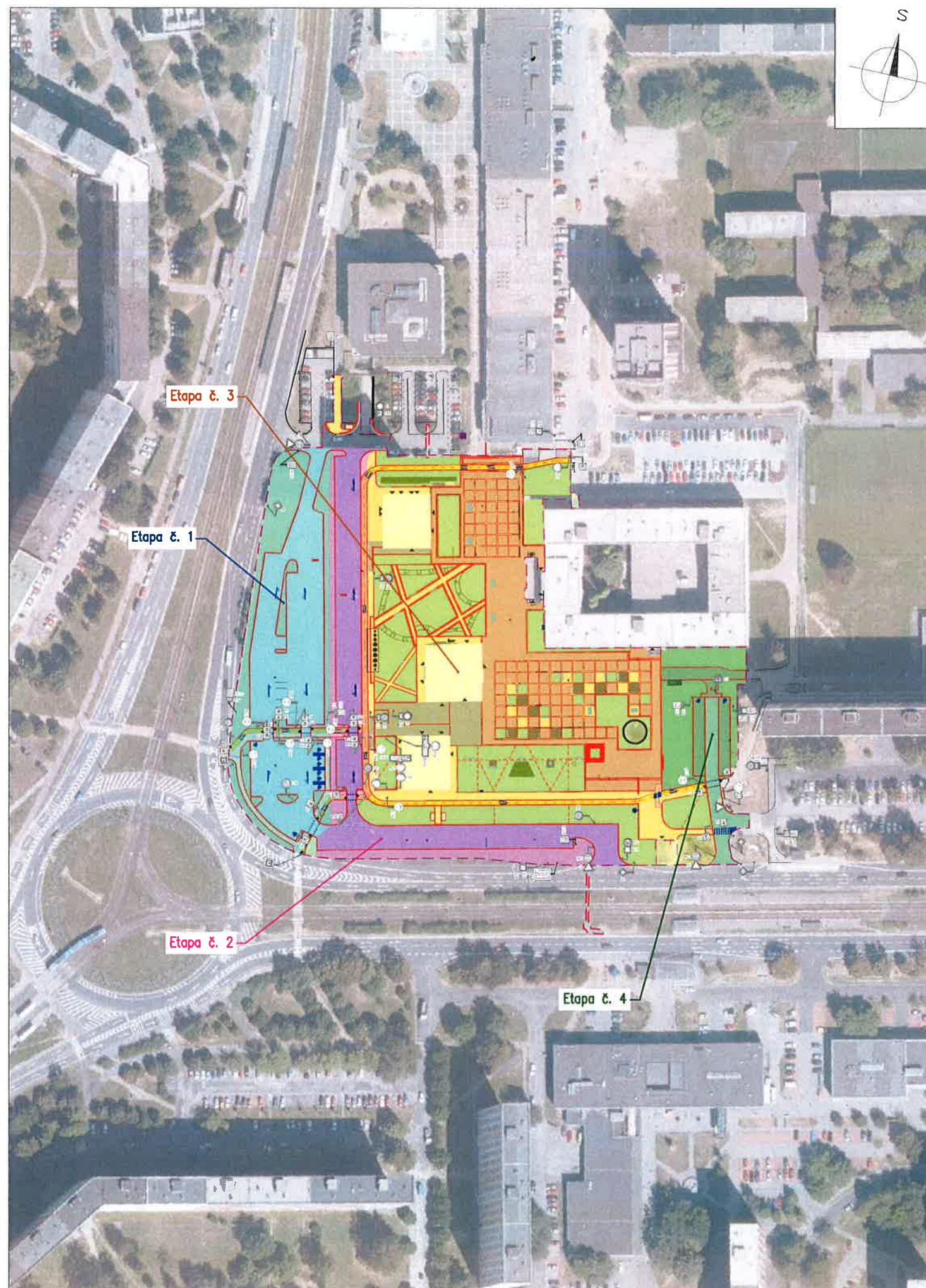
- Vozidla stavby nebudou při výjezdu omezovat vozidla MHD.
- Stavba bude rozdělena na jednotlivé etapy, které budou na sebe plynule napojovat v takovém řádu aby byl provoz v místě řešení ovlivněn co nejméně.
- V případě křížení pěších tras s řešeným úsekem budou muset být tyto trasy řešeny, pokud možno, přednostně. V opačném případě musí být zajištěn bezbariérový přístup ve stávajících trasách zejména dle požadavků uvedených v bodě 4 přílohy č. 2 vyhlášky č. 398/2009 Sb.
- K zajištění plynulého vjezdu/výjezdu na staveniště budou sloužit stávající sjezdy na parkoviště.
- V době spíčky bude na místě vjezdu/výjezdu vozidel ze stavby 1x náležitě poučený pracovník v reflexní vestě (pro zastavení/mízení dopravy).

Podkladová data © TopGis, s.r.o.
Podkladová data (Ortofoto) TopGis, s.r.o. smí být používána pouze pro navigační a přehledové účely mapového portálu.
Veškerá práva vyhrazena.

SOUŘADNICOVÝ SYSTÉM: S-JTSK, VÝŠKOVÝ SYSTÉM: Bpv

OBJEDNATEL:  OSTRAVA!!! OSTRAVA-JIH STATUTÁRNÍ MĚSTO OSTRAVA, MĚSTSKÝ OBLVOD OSTRAVA-JIH HORNÍ 791/3 700 30 OSTRAVA-HRABŮVKA		ZHOTOVITEL:  AFRY AFRY CZ s.r.o. MAGISTRŮ 1275/13 140 00 PRAHA 4 tel.: +420 277 005 500 www.afry.cz		
HLAVNÍ INŽENÝR PROJEKTU:  Ing. DAVID FRIEDEL	ZODPOVĚDNÝ PROJEKTANT:  Ing. DAVID FRIEDEL	VYPRACOVAL:  Ing. LUKÁŠ VALEČEK	KONTROLOVAL:  Ing. DAVID FRIEDEL	
NÁZEV PROJEKTU: REGENERACE SÍDLIŠTĚ HRABŮVKA, 2. ETAPA - PROSTOR PŘED POLIKLINIKOU, OSTRAVA-HRABŮVKA				
ČÁST:	DOKUMENTACE OBJEKTŮ			
STAVEBNÍ OBJEKT:	SO 180 - DIO			
PŘÍLOHA:	SITUACE			
KRAJ:	MORAVSKOSLEZSKÝ	ČÁST:	PŘÍLOHA Č.:	ČÍSLO PARE:
DATUM:	01/2022	D.7	2.2	
STUPEŇ:	DSP			
MĚŘÍTKO:	1 : 1000			
Č. ZAKÁZKY:	2020/0205	08-03-2022		

Policie České republiky
Městské ředitelství policie Ostrava
Dopravní inspektorát
Výstavní 117/55
703 00 OSTRAVA
Odsouhlasená příloha
k č. j. KRPT- 45355/20 - 2022 - 0207p9
pro potřeby: DSP, TD2, PD2, ZUL, UZJ, M, U, E, A, V, E, A
por. Bc. Lukáš ZAJACZ
komisař



LEGENDA:

- Řešené plochy etapy č. 1
- Řešené plochy etapy č. 2
- Řešené plochy etapy č. 3
- Řešené plochy etapy č. 4
- Hranice staveniště

Přechodné dopravní značení bude umístěno dle schématu DIO schváleného Policií ČR.
Bude mobilní dle potřeby prováděných etap.

Během celé stavby musí být pozemní komunikace udržovány v čistém stavu a nebude docházet k jejímu znečištění stavebními stroji.

DZ budou umístěny a provedeny v úpravě v souladu s normou ČSN EN 12899-1, zákonem o provozu na pozemních komunikacích, vyhláškou MD č. 294/2015 Sb., kterou se uvedený zákon provádí a Zásadami pro označování pracovních míst na pozemních komunikacích TP 66, v platném znění, dle předložené situace.

Dočasné značky budou v souladu s TP 143 - "Systém hodnocení přenosných svítlých dopravních značek".

Dopravní značky včetně nosičů a spojovacích součástí musí být schváleny MD ČR.

Spodní ani boční okraje nesmí zasahovat do průjezdního profilu pozemních komunikací.

Dopravní značení bude rozmístěno nejpozději do zahájení stavebních prací a bude instalováno odbornou osobou.

Zhotovitel stavby jako součást realizace stavby zajistí projednání přechodné úpravy provozu na pozemní komunikaci v souladu s § 77 zákona č. 361/2000 Sb.

Za správnost a aktuálnost DIO zodpovídá zhotovitel stavby. Zhotovitel stavby se bude řídit podmínkami, které jsou stanoveny ve vyjádřeních dotčených orgánů.

Pozn.:

- Vozidla stavby nebudou při výjezdu omezovat vozidla MHD.
- Stavba bude rozdělena na jednotlivé etapy, které budou na sebe plynule napojovat v takovém řádu aby byl provoz v místě řešení ovlivněn co nejméně.
- V případě křížení pěších tras s řešeným úsekem budou muset být tyto trasy řešeny, pokud možno, přednostně. V opačném případě musí být zajištěn bezbariérový přístup ve stávajících trasách zejména dle požadavků uvedených v bodě 4 přílohy č. 2 vyhlášky č. 398/2009 Sb.
- K zajištění plynulého vjezdu/výjezdu na staveniště budou sloužit stávající sjezdy na parkoviště.
- V době špičky bude na místě vjezdu/výjezdu vozidel ze stavby 1x náležitě poučený pracovník v reflexní vestě (pro zastavení/řízení dopravy).

Podkladová data © TopGis, s.r.o.

Podkladová data (Ortofoto) TopGis, s.r.o. smí být používána pouze pro navigační a přehledové účely mapového portálu.
Veškerá práva vyhrazena.

SOUŘADNICOVÝ S-JTSK, VÝŠKOVÝ SYSTÉM Bpv

OBJEDNATEL:  OSTRAVA!!! OSTRAVA-JIH STATUTÁRNÍ MĚSTO OSTRAVA, MĚSTSKÝ OBVOD OSTRAVA-JIH HORNÍ 791/3 700 30 OSTRAVA-HRABŮVKA		ZHOTOVITEL:  AFRY AFRY CZ s.r.o. MAGISTRŮ 1275/13 140 00 PRAHA 4 tel.: +420 277 005 500 www.afry.cz		
HLAVNÍ INŽENÝR PROJEKTU:  Ing. DAVID FRIEDEL	ZODPOVĚDNÝ PROJEKTANT:  Ing. DAVID FRIEDEL	VYPRACOVAL:  Ing. LUKÁŠ VALEČEK	KONTRLOVAL:  Ing. DAVID FRIEDEL	
NÁZEV PROJEKTU: REGENERACE SÍDLIŠTĚ HRABŮVKA, 2. ETAPA - PROSTOR PŘED POLIKLINIKOU, OSTRAVA-HRABŮVKA				
ČÁST:	DOKUMENTACE OBJEKTŮ			
STAVEBNÍ OBJEKT:	SO 180 - DIO			
PŘÍLOHA:	SITUACE			
KRAJ:	MORAVSKOSLEZSKÝ	ČÁST:	PŘÍLOHA Č.:	ČÍSLO PARE:
DATUM:	01/2022	D.7	2.1	
STUPEŇ:	DSP			
MĚŘÍTKO:	1 : 2 000			
Č. ZAKÁZKY:	2020/0205			



AFRY
AF PÖYRY

KLP- 453 551 02 2022

28-02-2022

č. jednání pro Zc. ZAJA2

Datum
23.02.2022

Naše značka
OP0277/2022

Odpovědná osoba/telefon
Veronika Franková, tel.: 735 750 818

Číslo projektu
2020/0205

Adresa
Městské ředitelství policie Ostrava
Dopravní inspektorát
Výstavní 55
703 00 Ostrava

Věc: Žádost o vydání stanoviska podle § 16 odst. 2, písm. b) zákona č. 13/1997 Sb., v platném znění k projektové dokumentaci pro stavební povolení

V zastoupení investora Vás žádáme o vydání stanoviska podle § 16 odst. 2, písm. b) zákona č. 13/1997 Sb., v platném znění k předložené projektové dokumentaci pro stavební povolení.

Investor:

Statutární město Ostrava, Městský obvod Ostrava-Jih, Horní 791/3, 700 30 Ostrava-Hrabůvka, IČ: 00845451

Zastoupený na základě plné moci:

AFRY CZ s.r.o., Magistrů 1275/13, 140 00 Praha 4, IČ: 453 06 605

Veronika Franková, tel.: 735 750 818 email: veronika.frankova@afry.com

Název záměru:

2020/0205 Regenerace sídliště Hrabůvka, 2. etapa - prostor před poliklinikou, Ostrava-Hrabůvka

Obec: Ostrava

Kat. území: Hrabůvka

Odkaz ke stažení kompletní projektové dokumentace:

<https://sfta01.afry.com/message/Dk6EuAuPtqys9k5vbzhx4s>

Popis záměru:

Předmětem dokumentace je regenerace sídliště Hrabůvka, konkrétně prostoru před poliklinikou, za účelem vytvoření maximálního počtu stání pro osobní vozidla v řešené lokalitě, zkvalitnění veřejného prostranství a bezbariérových tras pro nevidomé. Jedná se o stavbu dopravní infrastruktury.

Stavba je členěna na následující stavební objekty:

SO 020 Příprava území

SO 101 Náměstí

SO 102 Parkoviště západ

AFRY CZ s.r.o.
Sídlo společnosti
Magistrů 1275/13
140 00 Praha 4

Telefon +420 277 005 500
Zapsána u Městského soudu v Praze
IČO: 453 066 05
DIČ: CZ453 066 05

afry.com
afrycz@afry.com
ID schránky: ay4ur5q



SO 103 Parkoviště východ
SO 104 Parkoviště jih
SO 105 Cyklostezka
SO 106 Chodník, cyklostezka parkoviště západ
SO 180 DIO
SO 190 Dopravní značení
SO 810 Kácení dřevin a výsadba

Na základě výše uvedeného Vám předkládáme zpracovanou projektovou dokumentaci pro stavební povolení.

V případě potřeby doplnění podkladů nebo jakýchkoli nejasností nás neváhejte kontaktovat.

Za vyřízení předem děkuji.

S pozdravem

Veronika Franková



AFŘY CZ s.r.o.
Kancelář Ostrava
Hrušovská 267B/20
702 00 Ostrava
IČ: 45306605
DIČ: CZ45306605

Referent oddělení inženýrské činnosti a geodezie