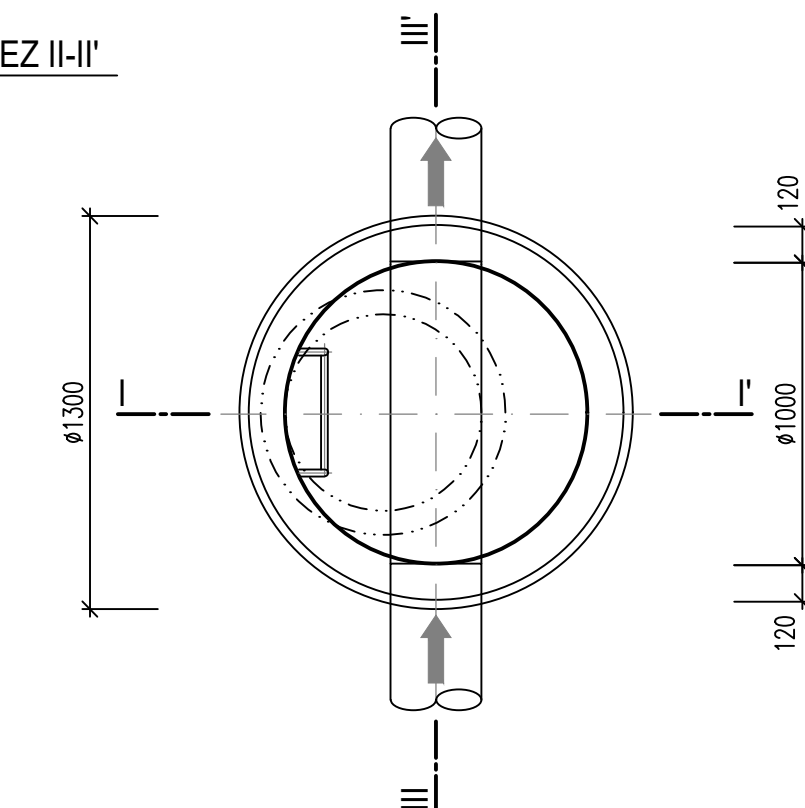
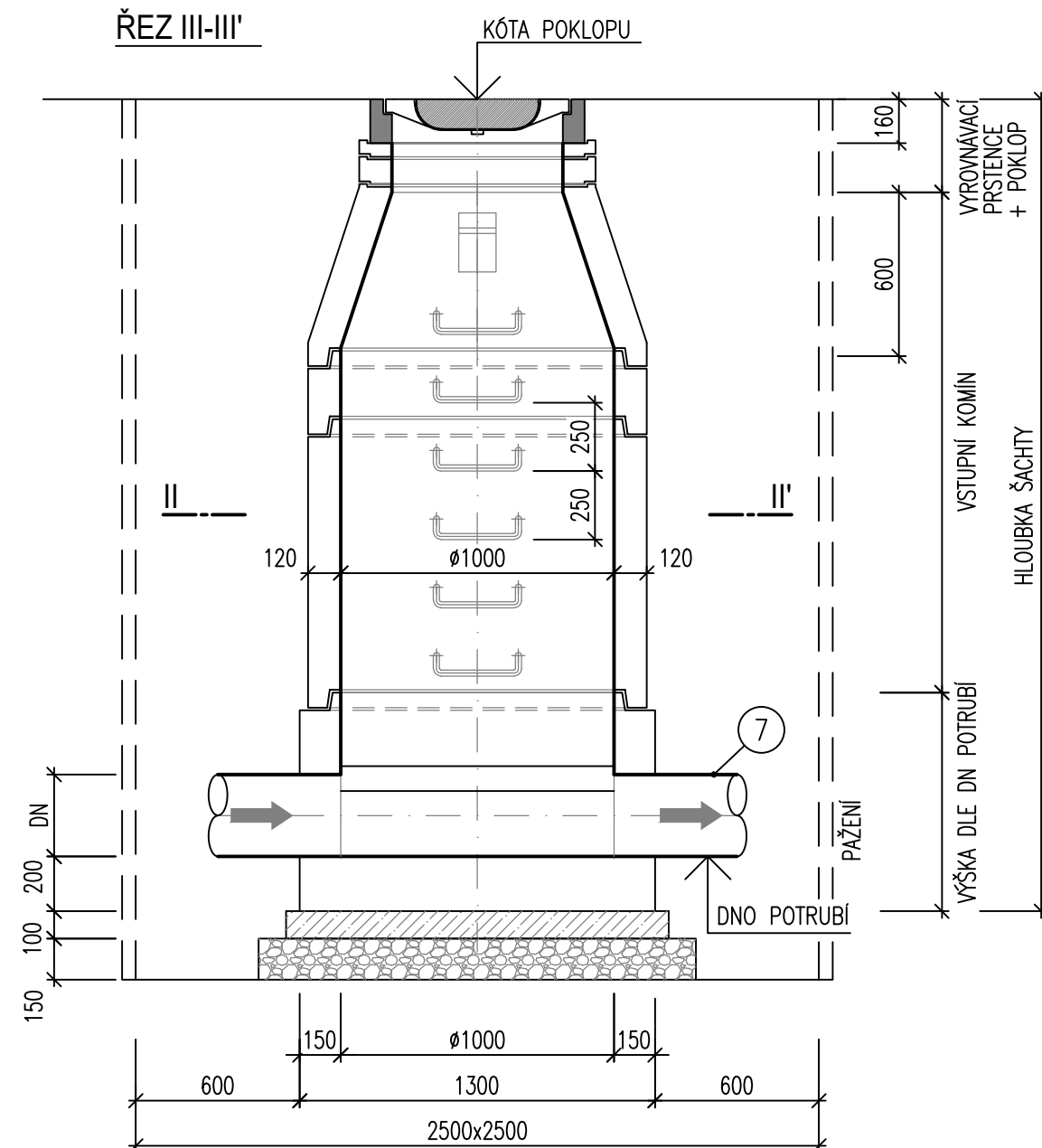


ŘEZ I-I'



ŘEZ III-III'









POZNÁMKA:

- V PŘÍPADĚ POUŽITÍ STANDARDNÍHO ŠACHTOVÉHO DNA BUDE KYNETA OPATŘENA PLASTOVOU VÝSTELKOU.
- POLOŽKA č. 4 MŮŽE BÝT V ZÁVISLOSTI NA HLOUBCE ŠACHTY NAHRAZENA ZÁKRYTOVOU DESKOU DN 1000/625 DLE ČSN EN 1917 STAVEBNÍ VÝŠKY 165 mm.
- PRO ZAUSTĚNÍ KANALIZAČNÍCH POTRUBÍ DO ŠACHT POUŽÍVAT VÝHRADNĚ ŠACHTOVÉ VLOŽKY A PRŮCHODKY, KTERÉ BUDOU PŘEDNOSTNĚ ZABUDOVÁNY DO ŠACHT JIŽ PŘI VÝROBĚ.
- PŘI VRTÁNÍ DODATEČNÝCH OTVORŮ NA MÍSTĚ PONECHAT VŽDY REZERVU, OTVOR MUSÍ BÝT PO OSAZENÍ VLOŽKY (POTRUBÍ). NÁSLEDNĚ VODOTĚSNĚ ZAPRAVEN (NAPŘ. SANAČNÍ MALTOU, PŘÍP. BOBTNAVÝM TMELEM A TĚSNICÍM PROFÍLEM).
- BETONOVÉ KONSTRUKCE REVIZNÍCH ŠACHT MUSÍ BÝT VYROBENY Z BETONU MIN. TR. C 30/37 XF4, XD3 (DLE TKP18)
- OKOLÍ POKLOPŮ UMÍSTĚNÝCH V KOMUNIKACI MUSÍ BÝT PEČLIVĚ ZHTNĚNO.
- VŠECHNY REVIZNÍ ŠACHTY A SPADISTĚ BUDOU MÍT NAD PŘECHODOVODU SKRUŽÍ MIN. JEDEN VYROVNÁVACÍ PRSTENEC
- VARIANTNĚ LZE VŠECHNY REVIZNÍ ŠACHTY NA POTRUBÍ DO DN 600 VČETNĚ PROVĚST JAKO ŠACHTY SMÍŠENÉ KONSTRUKCE S MONOLITICKÝMI DNY A PREFABRIKOVANÝMI KOMINÝ.
- SPOJ MONOLITU A PREFABRIKÁTU MUSÍ BÝT VODOTĚSNÝ.
- PŘI ZMĚNĚ PROFILU V ŠACHTĚ BUDE ŠACHTOU PROBÍHAT VĚTŠÍ PROFIL DOLNÍHO ÚSEKU.
- NÁPOJENÍ TRUB KANALIZACE DO ŠACHTOVÉHO DNA BUDE VODOTĚSNĚ.
- NAVRHOVANÉ BET. SKRUŽE JSOU SPOJENY GUMOVÝM (ELASTOMETROVÝM) TĚSNĚNÍM.
- VNITŘNÍ SPÁRY MEZI SKRUŽEMI JE NUTNO VYMAZAT CEMENTOVOU MALTOU MC-10.
- VNITŘNÍ POVRCH MONOLITICKÉHO DNA ŠACHTY BUDE OPATŘEN OCHRANNÝM UZAVÍRACÍM NÁTĚREM.
- VNĚJŠÍ PRŮMĚR DNA BUDE V PŘÍPADĚ OBETONOVÁNÍ CELÉHO VSTUPNÍHO KOMINU ČTVERCOVÝ 1500x1500mm (POUZE V PŘÍPADĚ VÝSKYTU PODZEMNÍ VODY), V OSTATNÍCH PŘÍPADECH KRUHOVÝ.
- NÁVRH A STATICKÝ VÝPOČET PAŽENÍ JE PŘEDMĚTEM ZHOTOVITELSKÉ DOKUMENTACE.
- V PŘÍPADĚ VÝSKYTU HPV BUDE VE DNĚ VÝKOPU OSAZENA ČERPACÍ STUDNA DN500, KTERÁ BUDE PO UKONČENÍ ČERPÁNÍ ZASYPÁNA.

LEGENDA

OZNAČENÍ	POPIS
0	HUTNĚNÝ ŠTĚRKOPÍSKOVÝ PODSYP TLOUŠŤKY 150 mm
1	PODKLADNÍ BETON C12/15 TLOUŠŤKY 100 mm
2	ŠACHTOVÉ DNO PREFABRIKOVANÉ SVĚTLÉHO PRŮMĚRU DN 1000 DLE ČSN EN 1917, KOMPAKTNÍ JEDNOLITÉ – PRŮMYSLOVĚ VYRABĚNÉ Z BETONU MIN. TŘ. C30/37 XF4, XD3 S VÝŠKOU KYNETY 1/1 DN, TBZ-Q(150-600), h= 550-1000 mm
3	SKRUŽE SVĚTLÉHO PRŮMĚRU DN 1000 DLE ČSN EN 1917 Z BETONU MIN. TŘ. C30/37 XF4, XD3 TBS-Q(250-1000)/1000/120, SKLADBA DLE VÝŠKY ŠACHTY
4	PREFABRIKOVANÁ PŘECHODOVÁ SKRUŽ DN 1000/625 DLE ČSN EN 1917 Z BETONU MIN. TŘ. C30/37 XF4 XD3, TBS-Q600(580)/1000x625/120
5	PREFABRIKOVANÉ VYROVNÁVACÍ PRSTENCE DN 625 DLE ČSN EN 1917 STAVEBNÍ VÝŠKY h = 60, 80, 100 a 120 mm, Z BETONU MIN. TŘ. C30/37 XF4, XD3 TBW-Q(60-120/625/120), SKLADBA DLE VÝŠKY ŠACHTY
6	ŠACHTOVÝ POKLOP BEZ ODVĚTRÁNÍ, DLE ČSN EN 124 A) VE VOZOVCE – TŘ. ZATÍŽENÍ D400 Z TVÁRNÉ LITINY S PANTEM, SE ZABEZP. PROTI VYSKOČENÍ A ZÁMKEM. B) MIMO VOZOVKU – TŘ. ZATÍŽENÍ B125 Z NEKOVOVÉHO MATERIÁLU (PLAST, KOMPOZIT) SE ZÁMKEM
7	KANALIZAČNÍ TROUBA – PLAST
8	PENETRAČNÍ + 2 x ASFALTOVÝ NÁTĚR
9	ŽLAB I NÁSTUPNICE – OCHRANNÝ UZAVÍRACÍ NÁTĚROVÝ SYSTÉM
10	KAPSOVÉ STUPADLO S POLYETHYLENOVÝM POTAHEM
11	OCELOVÉ STUPADLO DO ŠACHT S POLYETHYLENOVÝM POTAHEM DLE DIN 19 555

SOUŘADNICOVÝ S-JTSK, VÝŠKOVÝ SYSTÉM BpV

<div>OBJEDNATEL:</div> <div><div>OSTRAVA!!! OSTRAVA-JIH</div></div> <div>STATUTÁRNÍ MĚSTO OSTRAVA, MĚSTSKÝ OBLVOD OSTRAVA-JIH HORNÍ 791/3 700 30 OSTRAVA-HRABŮVKA</div>		<div>ZHOTOVITEL:</div> <div><div>AFRY</div></div> <div>AFRY CZ s.r.o. MAGISTRŮ 1275/13 140 00 PRAHA 4 tel.: +420 277 005 500 www.afry.cz</div>							
<div>HLAVNÍ INŽENÝR PROJEKTU:</div> <div> Ing. DAVID FRIEDEL</div>		<div>ZODPOVĚDNÝ PROJEKTANT:</div> <div> Ing. JOSEF HAJAŠ</div>		<div>VYPRACOVAL:</div> <div> Ing. JAKUB BREDLER</div>		<div>KONTROLOVAL:</div> <div> Ing. JOSEF HAJAŠ</div>			
<div>NÁZEV PROJEKTU:</div> <div>REGENERACE SÍDLIŠTĚ HRABŮVKA, 2. ETAPA - PROSTOR PŘED POLIKLINIKOU, OSTRAVA-HRABŮVKA</div>									
<div>ČÁST:</div>		<div>DOKUMENTACE OBJEKTŮ</div>							
<div>STAVEBNÍ OBJEKT:</div>		<div>SO 303 - VSAKOVACÍ OBJEKT PARKOVIŠTĚ VÝCHOD</div>							
<div>PŘÍLOHA:</div>		<div>TYPOVÁ REVIZNÍ ŠACHTA DN1000</div>							
<div>KRAJ:</div>		<div>MORAVSKOSLEZSKÝ</div>		<div>ČÁST:</div>		<div>PŘÍLOHA Č.:</div>		<div>ČÍSLO PARE:</div>	
<div>DATUM:</div>		<div>08/2022</div>		<div>D.10</div>		<div>6</div>			
<div>STUPEŇ:</div>		<div>PDPS</div>							
<div>MĚŘÍTKO:</div>		<div>-</div>							
<div>Č. ZAKÁZKY:</div>		<div>2020/0205</div>							