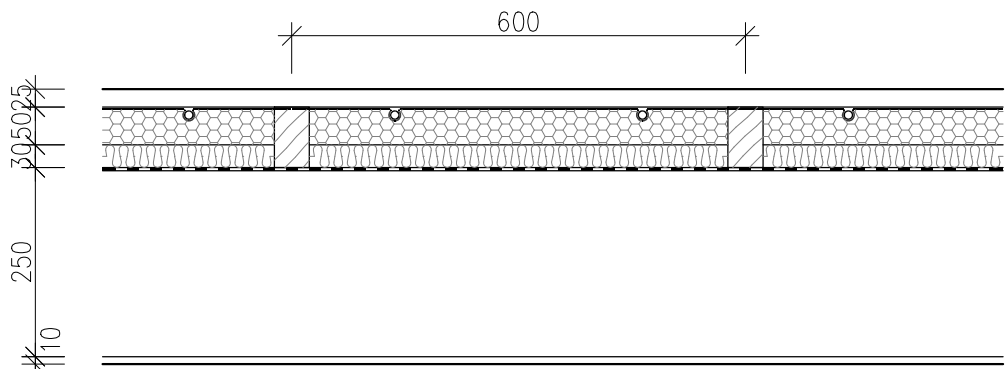


- P11
- POVRCHOVÁ ÚPRAVA VOSKOVÁNÍM
 - PALUBOVÁ PODLAHA Z BOROVÝCH PALUBEK TL. 24 mm
 - PLASTOHLINIKOVÉ POTRUBÍ 16x2 INSTALOVANÉ DO TEPELNĚ VODIVÝCH OMEGA PROFILŮ S DŘÁŽKOU
 - SYSTÉMOVÁ DESKA EPS 200 TL. 50 mm
 - DESKA Z PODLAHOVÉ MINERÁLNÍ VLNY TL. 30 mm
 - DŘEVĚNÉ POLŠTÁŘE 80x60 mm PO 600 mm
 - PAROTĚSNÁ IZOLACE
 - STÁVAJÍCÍ ŽB STROPNÍ KONSTRUKCE
 - OMÍTKA VÁPENNÁ



- P12
- KERAMICKÁ DLAŽBA MALOFORMÁROVÁ ČERNOBILÁ MOZAIKA TL. 8 mm
 - LEPÍCÍ TMEL TL. 2 mm
 - PENETRACE PODKLADU
 - CEMENTOVÁ LITÁ SAMONIVELAČNÍ PODLAHA + PODLAHOVÉ VYTÁPĚNÍ TL. 50 mm
 - SEPARAČNÍ VRSTVA PE FÓLIE
 - DESKA EPS 150 TL. 40 mm
 - STÁVAJÍCÍ ŽB STROPNÍ KONSTRUKCE
 - OMÍTKA VÁPENNÁ

- P13
- PVC TL. 2 mm
 - LEPÍCÍ TMEL TL. 2 mm
 - PENETRACE PODKLADU
 - CEMENTOVÁ LITÁ SAMONIVELAČNÍ PODLAHA + PODLAHOVÉ VYTÁPĚNÍ TL. 50 mm
 - SEPARAČNÍ VRSTVA PE FÓLIE
 - DESKA EPS 150 TL. 40 mm
 - STÁVAJÍCÍ ŽB STROPNÍ KONSTRUKCE
 - OMÍTKA VÁPENNÁ

- P14
- PŘEBROUŠENÍ TERACO STUPŇŮ
 - ZATMELENÍ ODŠTÍPNUTÝCH MÍST 5 KS
 - SJEDNOCUJÍCÍ TRANSPARENTNÍ NATĚR
 - STÁVAJÍCÍ SCHODIŠŤOVÉ STUPĚ

- P15
- KERAMICKÁ DLAŽBA MALOFORMÁROVÁ ČERNOBILÁ MOZAIKA TL. 8 mm
 - LEPÍCÍ TMEL TL. 2 mm
 - PENETRACE PODKLADU
 - SAMONIVELAČNÍ STĚRKA TL. 10 mm
 - PENETRACE PODKLADU
 - STÁVAJÍCÍ ŽB STROPNÍ KONSTRUKCE
 - OMÍTKA VÁPENNÁ

Tabulka místností								
Číslo	Název	Plocha [m²]	Obvod [m]	Výška [m]	Podlaha	Stěny	Strop	Poznámka
1.01	OBYTNÁ KUCHYNĚ	20,85	18,7	2,8	P11 DŘEVĚNÁ PALUBOVÁ	OMÍTKA VÁPENNÁ ŠTUKOVÁ	OMÍTKA VÁPENNÁ ŠTUKOVÁ	SOKL
1.02	SPIŽ	2,71	6,6	2,8	P12 DLAŽBA KERAMICKÁ	OMÍTKA VÁPENNÁ ŠTUKOVÁ	OMÍTKA VÁPENNÁ ŠTUKOVÁ	SOKL
1.03	WC	1,49	5,02	2,8	P12 DLAŽBA KERAMICKÁ	OMÍTKA VÁPENNÁ ŠTUKOVÁ	OMÍTKA VÁPENNÁ ŠTUKOVÁ	KERAMICKÝ OBKLAD
1.04	CHODBA	8,01	11,32	2,8	P11 DŘEVĚNÁ PALUBOVÁ	OMÍTKA VÁPENNÁ ŠTUKOVÁ	OMÍTKA VÁPENNÁ ŠTUKOVÁ	SOKL
1.05	SKLAD MUZEUM	2,41	6,78	2,8	P13 PVC	OMÍTKA VÁPENNÁ ŠTUKOVÁ	OMÍTKA VÁPENNÁ ŠTUKOVÁ	SOKL
1.06	DOMOVNÍ CHODBA	9,08	13,84	2,8	P12 DLAŽBA KERAMICKÁ P14 TERACO P15 DLAŽBA KERAMICKÁ	OMÍTKA VÁPENNÁ ŠTUKOVÁ	OMÍTKA VÁPENNÁ ŠTUKOVÁ	SOKL
1.07	LOŽNICE	21,57	18,68	2,8	P11 DŘEVĚNÁ PALUBOVÁ	OMÍTKA VÁPENNÁ ŠTUKOVÁ	OMÍTKA VÁPENNÁ ŠTUKOVÁ	SOKL

Celková plocha [m²]: 66,13

Legenda výmaleb

VSTUPNÍ CHODBA 1.06
BARVA BILÁ, SOKL SVĚTLE ŠEDOMODRÝ (RAL 7031) VÝŠKY 1 m
CHODBA 1.04
SLONOVÁ KOST (RAL 1015), LINKA TMAVŠÍ 150 mm POD STROPEM, STROP BILÝ
KUCHYNĚ 1.01, SKLAD 1.05, WC 1.03
BILÁ VÝMALBA
LOŽNICE 1.07
SVĚTLE ZELENÁ (RAL 6019), ZLATAVÝ VÁLEČEK, TM. ZELENÁ LINKA 150 mm POD STROPEM, STROP BILÝ
SPIŽ 1.02
BARVA BILÁ, OMYVATELNÝ BILÝ TATEX DO VÝŠKY 2 m

Legenda materiálů

- STÁVAJÍCÍ KONSTRUKCE – CIHELNÉ ZDIVO
- NOVÉ KONSTRUKCE
- ZDIVO Z PÓROBETONOVÝCH TVÁRNIC V TL. DLE VÝKRESOVÉ DOKUMENATCE PEVNOST P2–500 NA SYSTÉMOVÝ LEPÍCÍ TMEL
- SDK PŘÍČKY V TL. DLE VÝKRESOVÉ DOKUMENATCE

zhotovitel:  Ing. Petr Fraš Na Chromině 91 747 16 Hrať IČ: 01342060 tel.: 603 379 805 e-mail: petr.fras@gmail.com	MUZEJNÍ EXPOZICE, SLEZSKÁ 13/390, OSTRAVA HRABŮVKA			investor: Úřad městského obvodu Ostrava-Jih	
	odpovědný projektant: Ing. Petr Fraš	podpis: 	číslo zakázky: 03/07/2022	Horní 3	
	spolupráce: Ing. Petr Fraš	podpis: 	formát: 3x4	700 30 Ostrava-Hrabůvka	
	stupeň: DPS		datum: červenec 2022	měřítko: 1:50	
výkres:	PŮDORYS 1. NP - NOVÝ STAV				číslo výkresu: D.1.1 - 103