

AZ GEO, s.r.o.
Kořenského 1262/40
703 00 Ostrava - Vítkovice

IVITAS a.s.
Ing. Markéta Neyová
Ruská 83/24
703 00 Ostrava-Vítkovice

NAŠE ZNAČKA:
19/0044/On

VYŘIZUJE:
Ondrašíková

DATUM:
30.1.2019

Doplnění vyjádření osoby s odbornou způsobilostí

Na základě požadavku společnosti IVITAS ze dne 18.1.2019 doplňujeme vyjádření osoby s odbornou způsobilostí v oboru hydrogeologie, zpráva č. 5 37 039, Nové parkovací plochy v obvodu Ostrava-Jih – HG průzkumy; lokalita parkoviště Kaminského-Žižkovská, které bylo zpracováno společností AZ GEO s.r.o. v březnu 2017.

Údaje o množství vod, se kterými má být povoleno nakládat:

Zpevněné plochy budou tvořené parkovištěm z betonové zámkové dlažby s plochou $A = 455 \text{ m}^2$. Součinitel odtoku je dle ČSN 75 9010 $\psi = 0.6$. Celková redukováná odvodňovaná plocha $A_{\text{red}} = 273 \text{ m}^2$. Maximální přítok do zasakovacího objektu je dán kapacitou projektované dešťové kanalizace a odlučovače lehkých kapalin. Maximální odtok dešťových vod Q_r (l/s) je stanoven následovně:

$$Q_r = \psi \cdot i \cdot A = 0,6 \times 157 \times 0,0455 = 4,286 \text{ l/s} = \mathbf{Q_{\max} = 4,286 \text{ [l.s}^{-1}\text{]}}$$

kde jednotlivé symboly znamenají:

$i = 157$ intenzita 15-minutového návrhového deště (l/s/ha)
 $A = 0,0455$ odvodňovaná plocha (ha)
 $\psi = 0,6$ odtokový koeficient

Celkové množství odpadních dešťových vod pak vychází z dlouhodobého průměru pro oblast ostravska za období 1961 až 1990, který činí $h_{\text{rok}} = 702 \text{ mm}$.

Roční množství dešťových vod

$$Q_{\text{rok}} = A \times h_{\text{rok}} \times \psi = 455 \times 0,702 \times 0,6 = 191,646 \text{ m}^3/\text{rok}$$


Měsíční množství dešťových vod

$$Q_{\text{měs}} = 191,646 / 12 \text{ měs} = 15,97 \text{ m}^3/\text{měs}$$

$$\mathbf{Q_{\max} = 15,97 \text{ [m}^3\text{.měs}^{-1}\text{]} = 191,646 \text{ [m}^3\text{.rok}^{-1}\text{]}.}$$

$$\mathbf{Q_{\text{prům}} = 0,00607 \text{ [l.s}^{-1}\text{]}}$$

Název a číslo akce: Nové parkovací plochy v obvodu Ostrava-Jih, HG průzkumy, č. 5 37 039


Mgr. Ivana Ondrašíková, Ph.D.
osvědčení odborné způsobilosti MŽP
č. 2112/2010 v oboru hydrogeologie
a geochemie



Přílohy:

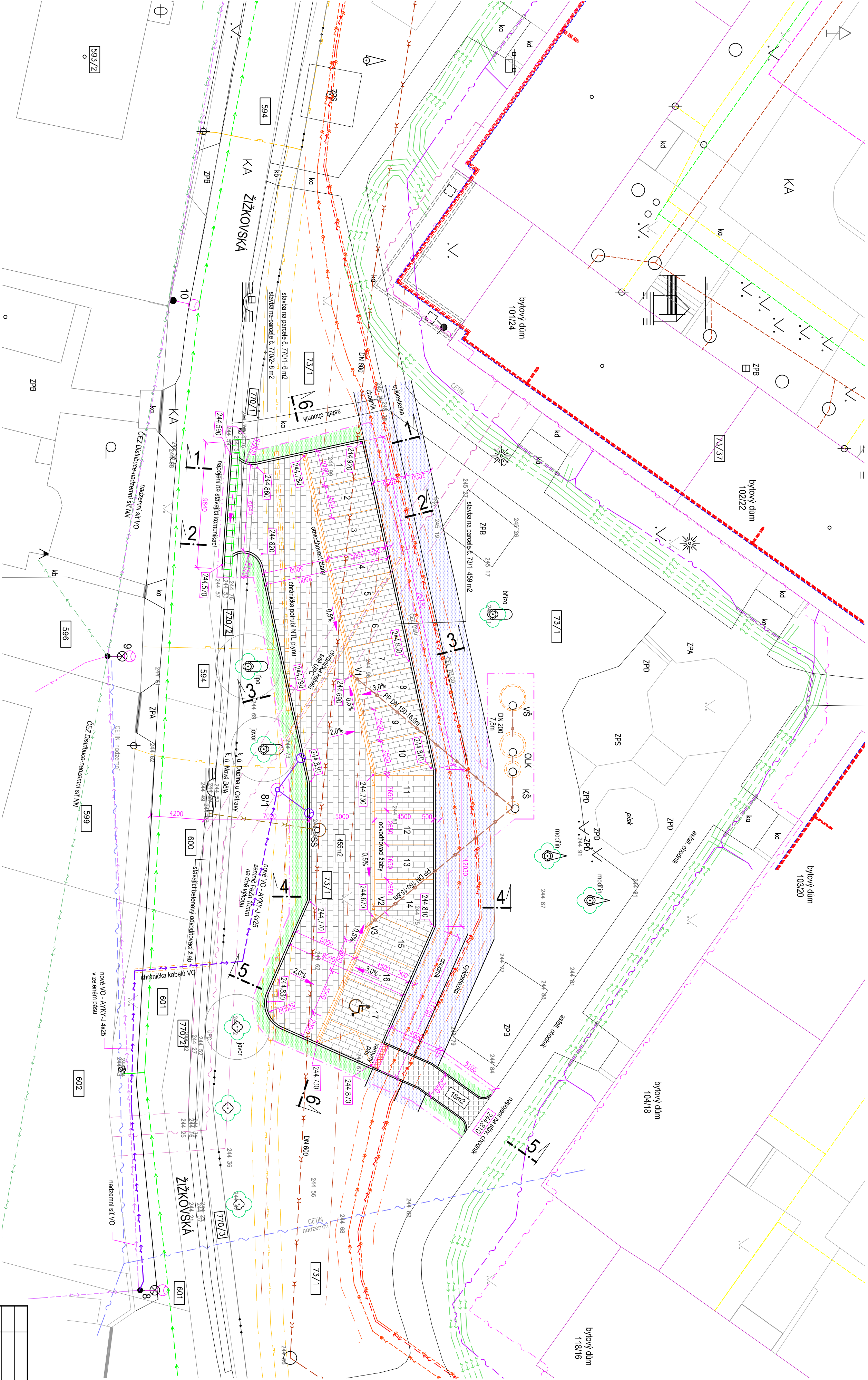
Příloha č. 1 Koordinační situace stavby, IVITAS a.s., 2018

Tel.: 596 114 030, 553 038 871
Fax: 596 114 030
E-mail: azgeo@azgeo.cz

IČO : 25358944
DIČ : CZ25358944
www.azgeo.cz

Bank. spojení : Raiffeisenbank a.s., pob. Ostrava
č.ú.: 373575253/5500

Společnost je zapsána v obchodním rejstříku, vedeného Krajským soudem v Ostravě oddíl C, vložka 9916



ZABORY POZEMKŮ

- stavba na parcele č. 73/1- 459 m2
- stavba na parcele č. 770/1- 6 m2
- stavba na parcele č. 770/2- 8 m2
- DOČASNÉ ZABORY
- dešťová kanalizace, kabelová trasa VO
- na parcele č. 73/1- cca 46 m2
- na parcele č. 770/3- cca 1 m2, na parcele č. 770/2- cca 2m2
- na parcele č. 601- cca 30 m2

LEGENDA MATERIÁLŮ

- NOVÉ PŘÍSTUPOVÉ CHODNÍKY
- BETONOVÁ ZÁMKOVÁ DLAŽBA
- NOVÉ PARKOVACÍ MÍSTA
- BETONOVÁ ZÁMKOVÁ DLAŽBA
- NOVÉ ZATRAVNĚNÉ PLOCHY
- PLÁNOVANÁ TRASA CYKLISTEKY

LEGENDA SÍTÍ - stávající

- VN KABELY ČEZ DISTRIBUCE
- NN KABELY ČEZ ICT Services-teleko
- NN KABELY ČEZ DISTRIBUCE
- VEREJNÉ OSVETLENÍ-nadzemní vedení
- VEREJNÉ OSVETLENÍ-PODZEMNÍ VEDENÍ
- TELEKOMUNIKAČNÍ KABEL-CETIN-nadzemní vedení
- TELEKOMUNIKAČNÍ KABEL-CETIN-nadzemní vedení
- TELEKOMUNIKAČNÍ METALICKÝ KABEL-CETIN
- SDĚLOVACÍ KABEL-PRODA
- SDĚLOVACÍ KABEL-UPC
- KANALIZACE -OVAK
- NITL PLYN RWE-GAS NET
- VODOVOD PODZEMNÍ-OVAK

LEGENDA SÍTÍ - nové navrhované

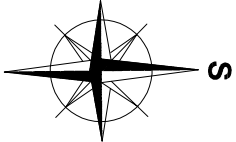
- DEŠŤOVÁ KANALIZACE - DN150-31 8m DN200-7 8m
- NOVÁ KABELOVÁ TRASA VO-45,5m

LEGENDA ZNAČEK

- STAVAJÍCÍ ZELENĚ - STROMY, KEŘE
- NOVÁ VÝSADBA-dřevce prostřední
- NOVÁ VÝSADBA-jalovec, palmetový
- STAVAJÍCÍ SVĚTLIDLA
- STAVAJÍCÍ DOPRAVNÍ ZNAČKY
- KATASTRÁLNÍ MAPA
- NOVÉ SVĚTLIDLO-nový stĺpek, výložník, svídlida
- nový výložník a svídlida
- NOVÁ VÝPUSŤ
- NOVÁ BETONOVÁ KANALIZAČNÍ ŠACHTA
- NOVÝ ODOLUČOVACÍ LEHKÝCH KAPALIN
- NOVÁ VSAKOVACÍ ŠACHTA
- VODOROVNÉ DOPRAVNÍ ZNAČENÍ
- HRANICE STAVENÍŠŤE

LEGENDA OBJEKTŮ

- C 101 PARKOVÍŠŤE
- C 301 ODVODNĚNÍ-PARKOVÍŠŤE
- C 401 VEREJNÉ OSVETLENÍ PARKOVÍŠŤE



| | | | | | | | | | | | | | |
|---|--|------------------------------|--|---|--|-------|--|---------|--|--------|--|----------|--|
| Změna | | Popis změny | | Stupeň dokumentace | | Datum | | Provedl | | Ověřil | | Schválil | |
| Složek dok. | | C.3 | | | | | | | | | | | |
| Výpracoval | | Ing. NEVOJÁ | | | | | | | | | | | |
| Ověřil | | Ing. JANEČKOVÁ | | | | | | | | | | | |
| Schválil | | Ing. NEVOJÁ | | Podpis | | | | | | | | | |
| Datum | | 01/2019 | | | | | | | | | | | |
| Stavba/Část stavby | | VYBUDOVÁNÍ PARKOVACÍCH STÁNÍ | | Promítání | | | | | | | | | |
| dílčí část č.2-výbudování podkovitých stání na ul. Žitkovská, | | | | | | | | | | | | | |
| p.p.č.73/1, k.ú.Dubina u Ostřavy | | | | | | | | | | | | | |
| Město výstavby/Dopravní útvar | | Číslo výkresu | | Výkres je našim důvěrným a průmyslovým vlastnictvím | | | | | | | | | |
| KOORDINAČNÍ SITUAČNÍ VÝKRES | | 17006-COF-016 | | 0 | | | | | | | | | |
| Formát | | A2/6A4 | | Lst | | 1 | | Lst | | 1 | | | |