

Příloha č. 1 Dílčí část 1.1 - Bytový dům Bohumíra Četyny 930/2 Ostrava - Bělský Les

Zhotovitel se zavazuje provádět pro Objednatele za úplaty úklidové služby ve společných prostorách bytového domu s č. p. 930 na adrese Bohumíra Četyny č. or. 2 v Ostravě – Bělském Lese, stojícího na pozemku parc. č. 130 v k. ú. Dubina u Ostravy, který má 17 nadzemních podlaží se 79 byty a 1 podzemní podlaží.

Den provádění úklidu oznámí Zhotovitel písemně Objednateli před zahájením prací. V případě změny dne konání úklidu v průběhu provádění prací je Zhotovitel povinen toto písemně oznámit Objednateli 30 kalendářních dnů předem, pokud se smluvní strany nedohodnou jinak.

Při úklidu bude Zhotovitel používat vlastní čisticí, dezinfekční a technické prostředky, jejichž cena je zahrnuta v ceně úklidových prací a souvisejících služeb. Tyto prostředky budou na požádání Objednatele identifikovatelné minimálně svým výrobcem.

Rozsah a četnost úklidových prací:

2 x týdně:

- úklid vstupní haly (zametení, vytření),
- úklid výtahové kabiny (zametení, vytření, omytí všech stěn výtahu, vyleštění zrcadla),
- umytí a vyleštění vstupních domovních dveří a dveří ve společných prostorách domu,
- umytí výtahových dveří,
- umytí okenních parapetů, vypínačů a ometání pavučin průběžně dle potřeby.

1 x týdně:

- úklid schodišťového prostoru, podest a mezipodest ve všech podlažích (zametení, vytření),
- úklid schodů do sklepních prostor a prostoru pod schodištěm (zametení, vytření),
- vynesení reklamních letáků,
- vyčištění rohože u vstupu,
- zametení a vytření venkovní podesty a schodiště u předního a zadního vstupu.

1 x měsíčně:

- zametení a vytření sklepních prostor, sušárny,
- umytí schodišťových madel a zábradlí,
- umytí schránek a zvonkového tabla,
- umytí otopných těles.

1 x za tři měsíce:

- umytí hydrantových skříněk,
- umytí sklepních dveří (ve společných prostorách domu).

2 x ročně:

- umytí osvětlovacích těles ve společných prostorách bytového domu a sklepních prostorách,
- umytí schodišťových oken,
- umytí sklepních oken.

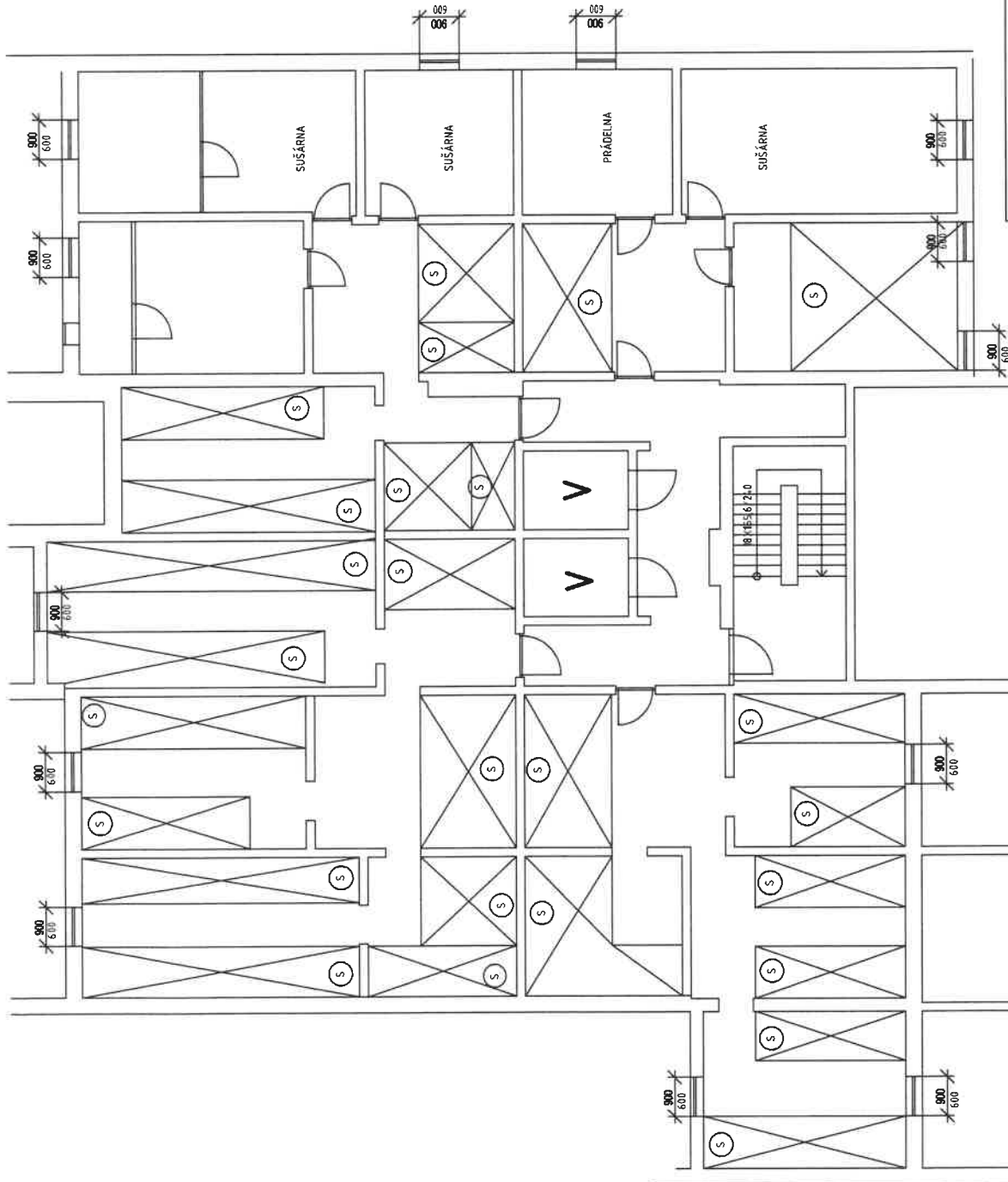
Výměry objektu:

Venkovní prostory		
Označení prostoru	výměra	jednotka
Podesta	14,77	m ²
Schodiště	23,41	m ²
Rampa	568,80	m ²

Vnitřní prostory		
Název prostoru	výměra	jednotka
Schodiště	195,30	m ²
Podesty	169,10	m ²
Sklepní prostory	142,57	m ²
Dveře balkonové	2 ks, 3,55 m ²	ks, m ²
Dveře sklepní	12	ks
Dveře vstupní část. prosklené	3 ks, 5,94 m ²	ks, m ²
Dveře vnitřní plné	1	ks
Dveře vnitřní část. prosklené	53	ks
Dveře na střechu	2 ks, 3,55 m ²	ks, m ²
Okna + parapety	100,40	m ²
Okna sklepní + parapety	10,11	m ²
Výtah	2 ks, 3,20 m ²	ks, m ²
Dveře výtahu	34	ks
Zátěžový koberec - rohož	2,80	m ²
Osvětlovací tělesa	170	ks
Hydrantové skříně	48	ks
Otopná tělesa	1,20	m ²
Listovní schránky	5,30	m ²
Sušárna	55,08	m ²

Součástí přílohy je půdorys společných prostor domu pro zajištění úklidu.

SUTERÉN

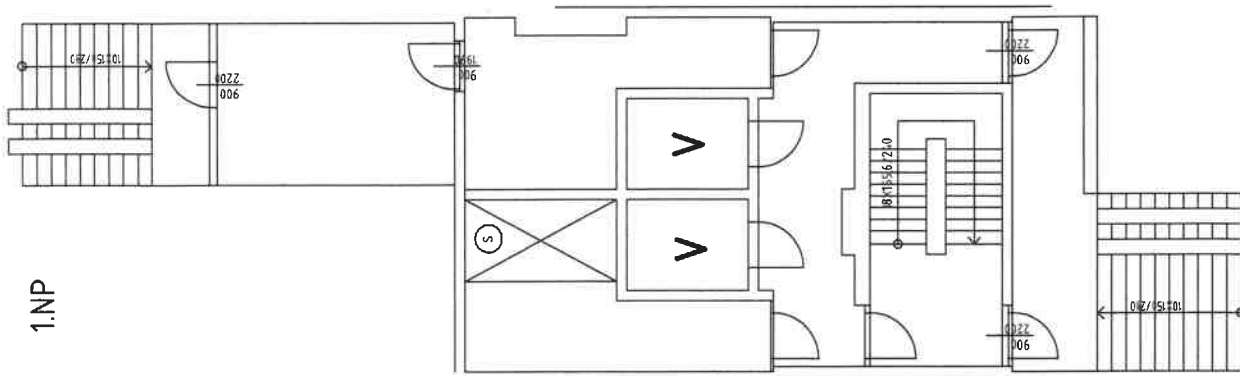


(S) SKLEPNÍ BOXY

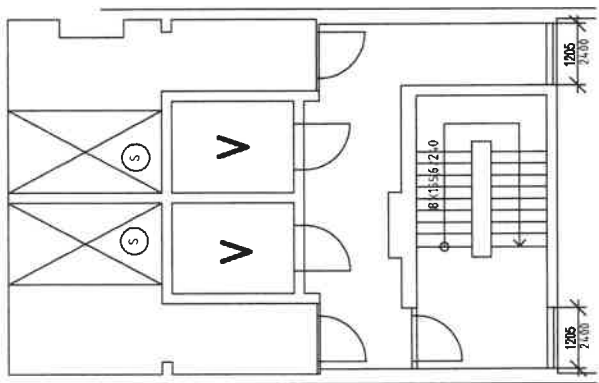
VYMĚŘENÍ SPOLEČNÝCH PROSTOR BYTOVÝCH DOMŮ V MAJETKU SMO,
SVĚŘENÝCH MĚSTSKÉMU OBVODU OSTRAVA-JIH PRO ZAJIŠTĚNÍ ÚKLIDU

INVESTOR	Statutární město Ostrava - Městský obvod Ostrava - Jih	ČOS exim s.r.o. Alešova 26 370 01 České Budějovice
VEDOUcí PROJEKTU	Ing. Lenka Janková	FORMÁT: 2 x A4
NAZEV VÝKRESU	B.ČETNY 2	DATA: 11 / 2017
		MĚŘITKO: 1 : 100
		Č.V.: 5a

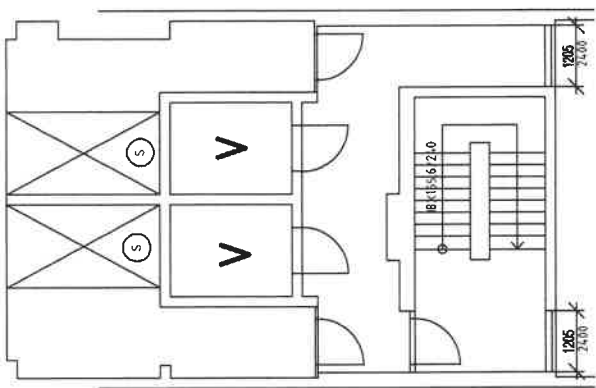
1.NP



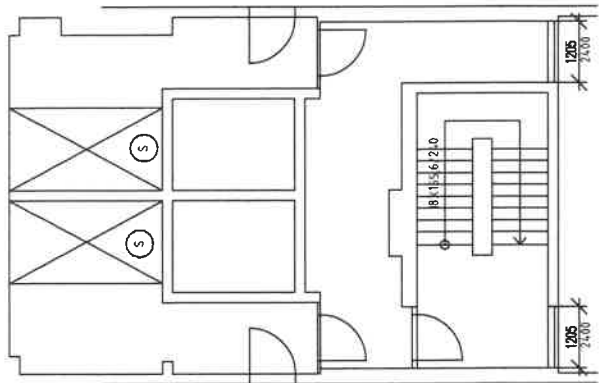
2.-15.NP



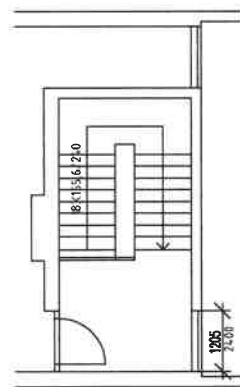
16.NP



17.NP



STŘECHA



SKLEPNÍ BOXY

<p>VYMĚŘENÍ SPOLEČNÝCH PROSTOR BYTOVÝCH DOMŮ V MAJETKU SMO, SVĚŘENÝCH MĚSTSKÉMU OBVODU OSTRAVA-JIH PRO ZAJIŠTĚNÍ ÚKLIDU</p>		<p>COS exim s.r.o. Alešova 26 370 01 České Budějovice</p>
INVESTOR	<p>Statutární město Ostrava - Městský obvod Ostrava - Jih</p>	<p>FORMÁT: 2 x A4 DATUM: 11 / 2017 MĚŘÍTKO: 1 : 100 Č.V.: 5b</p>
VEDOUČÍ PROJEKTU	<p>Ing. Lenka Jakšová</p>	
NÁZEV VÝKRESU	<p>B.ČETINY 2</p>	

Příloha č. 1 Dílčí část 1.2 - Bytový dům Horní 3032/100 Ostrava - Bělský Les

Zhotovitel se zavazuje provádět pro Objednatele za úplaty úklidové služby ve společných prostorách bytového domu s č. p. 3032 na adrese Horní č. or. 100 v Ostravě – Bělském Lese, stojícího na pozemku parc. č. 126/3 v k. ú. Dubina u Ostravy, který má 7 nadzemních podlaží s 18 byty.

Den provádění úklidu oznámí Zhotovitel písemně Objednateli před zahájením prací. V případě změny dne konání úklidu v průběhu provádění prací je Zhotovitel povinen toto písemně oznámit Objednateli 30 kalendářních dnů předem, pokud se smluvní strany nedohodnou jinak.

Při úklidu bude Zhotovitel používat vlastní čisticí, dezinfekční a technické prostředky, jejichž cena je zahrnuta v ceně úklidových prací a souvisejících služeb. Tyto prostředky budou na požádání Objednatele identifikovatelné minimálně svým výrobcem.

Rozsah a četnost úklidových prací:

1 x týdně:

- úklid vstupní haly (zametení, vytření),
- úklid výtahové kabiny (zametení, vytření, omytí všech stěn výtahu, vyleštění zrcadla),
- umytí a vyleštění vstupních domovních dveří a dveří ve společných prostorách domu,
- umytí výtahových dveří,
- umytí okenních parapetů, vypínačů a ometání pavučin průběžně dle potřeby.
- úklid schodišťového prostoru, podest a mezipodest ve všech podlažích (zametení, vytření),
- úklid schodů do sklepních prostor a prostoru pod schodištěm (zametení, vytření),
- vynesení reklamních letáků,
- vyčištění rohože před vstupem,
- zametení a vytření venkovní podesty a schodiště u předního vstupu.

1 x měsíčně:

- zametení a vytření sklepních prostor, sušárny, kolárny
- umytí schodišťových madel a zábradlí,
- umytí poštovních schránek a zvonkového tabla,
- umytí otopných těles.

1 x za tři měsíce:

- umytí hydrantových dvířek,
- umytí sklepních dveří (ve společných prostorách domu).

2 x ročně:

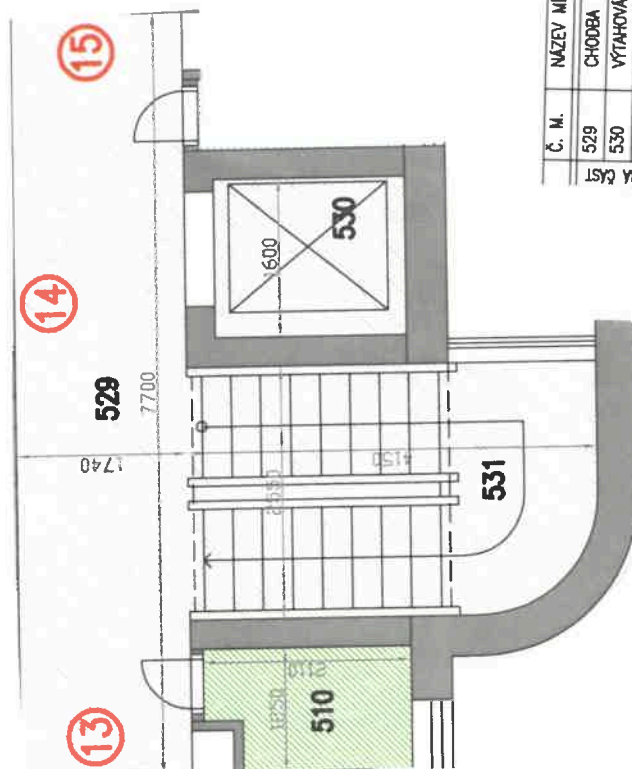
- umytí osvětlovacích těles ve společných prostorách bytového domu a sklepních prostorách,
- umytí schodišťových oken.

Výměry objektu:

Venkovní prostory		
Označení prostoru	výměra	jednotka
Podesta	7,00	m ²
Rohož	1,00	m ²
Vnitřní prostory		
Označení prostoru	výměra	jednotka
Schodiště	72,10	m ²
Podesty, chodby	128,20	m ²

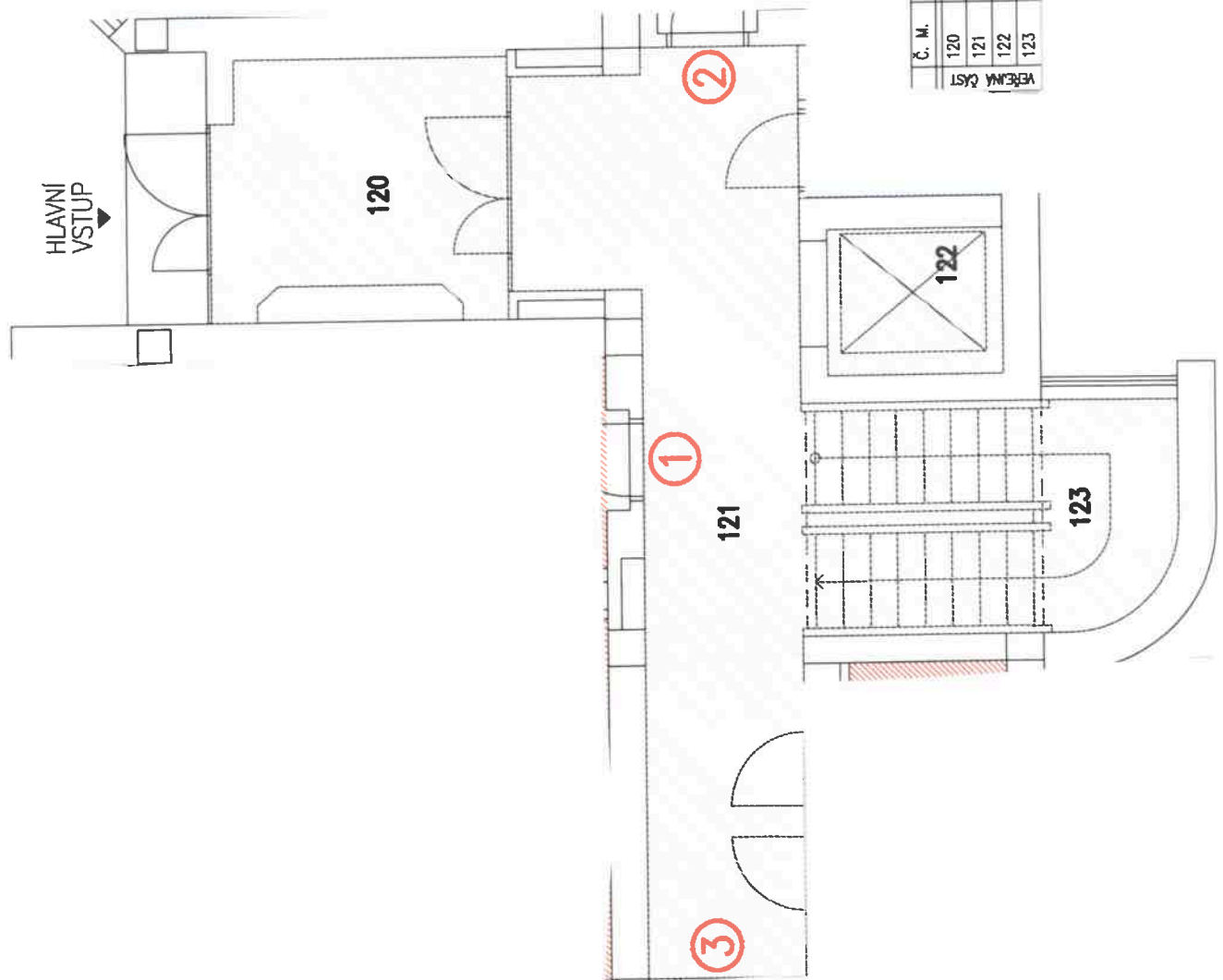
Vstupní hala	8,40	m ²
Dveře sklepní (zadní vchod)	1	ks
Dveře vstupní částečně prosklené	1 ks, 5,20 m ²	ks, m ²
Dveře vnitřní plné	39	ks
Dveře vnitřní částečně prosklené	1	ks
Okna + parapety	18,50	m ²
Výtah	1 ks, 3,10 m ²	ks, m ²
Dveře výtahu	7	ks
Osvětlovací tělesa	32	ks
Hydrantové skříně	7	ks
Otopná tělesa	1,00	m ²
Listovní schránky	1,00	m ²
Sušárna	13,60	m ²
Kolárna	19,80	m ²

Součástí přílohy je půdorys společných prostor domu pro zajištění úklidu.



Č. M.	NÁZEV MÍSTNOSTI	PLOCHA MÍSTNOSTI (m ²)
529	CHODBA	13,4
530	VÝTAHOVÁ ŠACHTA	3,1
531	SCHODIŠTĚ	10,3

VEREJNÁ ČASŤ



Č. M.	NÁZEV MÍSTNOSTI	PLOCHA MÍSTNOSTI (m ²)
120	ZÁDVEŘÍ	8,4
121	CHODBA	21,1
122	VÝTAHOVÁ ŠACHTA	3,1
123	SCHODIŠTĚ	10,3

Příloha č. 1 Dílčí část 1.3 - Bytový dům Horní 3033/102 Ostrava - Bělský Les

Zhotovitel se zavazuje provádět pro Objednatele za úplaty úklidové služby ve společných prostorách bytového domu s č. p. 3033 na adrese Horní č. or. 102 v Ostravě – Bělském Lese, stojícího na pozemku parc. č. 126/2 v k. ú. Dubina u Ostravy, který má 6 nadzemních podlaží s 18 byty.

Den provádění úklidu oznámí Zhotovitel písemně Objednateli před zahájením prací. V případě změny dne konání úklidu v průběhu provádění prací je Zhotovitel povinen toto písemně oznámit Objednateli 30 kalendářních dnů předem, pokud se smluvní strany nedohodnou jinak.

Při úklidu bude Zhotovitel používat vlastní čisticí, dezinfekční a technické prostředky, jejichž cena je zahrnuta v ceně úklidových prací a souvisejících služeb. Tyto prostředky budou na požádání Objednatele identifikovatelné minimálně svým výrobcem.

Rozsah a četnost úklidových prací:

2 x týdně:

- úklid vstupní haly (zametení, vytření),
- úklid výtahové kabiny (zametení, vytření, omytí všech stěn výtahu, vyleštění zrcadla),
- umytí a vyleštění vstupních domovních dveří a dveří ve společných prostorách domu,
- umytí výtahových dveří,
- umytí okenních parapetů, vypínačů a ometání pavučin průběžně dle potřeby.

1 x týdně:

- úklid schodišťového prostoru, podest a mezipodest ve všech podlažích (zametení, vytření),
- úklid schodů do sklepních prostor a prostoru pod schodištěm (zametení, vytření),
- vynesení reklamních letáků,
- vyčištění rohože před vstupem,
- zametení a vytření venkovní podesty a schodiště u předního vstupu.

1 x měsíčně:

- zametení a vytření sklepních prostor, sušárny, kolárny
- umytí schodišťových madel a zábradlí,
- umytí poštovních schránek a zvonkového tabla,
- umytí otopných těles.

1 x za tři měsíce:

- umytí hydrantových dvířek,
- umytí sklepních dveří (ve společných prostorách domu).

2 x ročně:

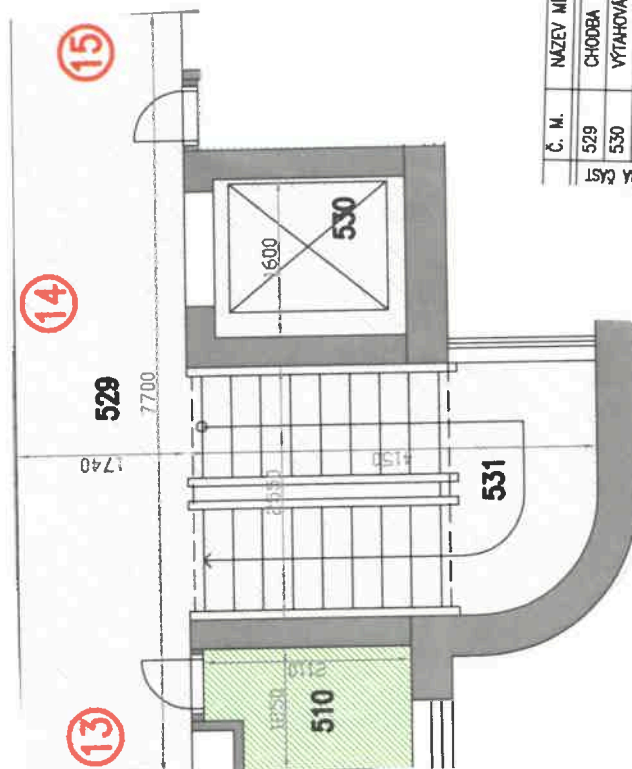
- umytí osvětlovacích těles ve společných prostorách bytového domu a sklepních prostorách,
- umytí schodišťových oken.

Výměry objektu:

Venkovní prostory		
Označení prostoru	výměra	jednotka
Podesta	7,00	m ²
Rohož	1,00	m ²
Vnitřní prostory		
Označení prostoru	výměra	jednotka
Schodiště	72,10	m ²

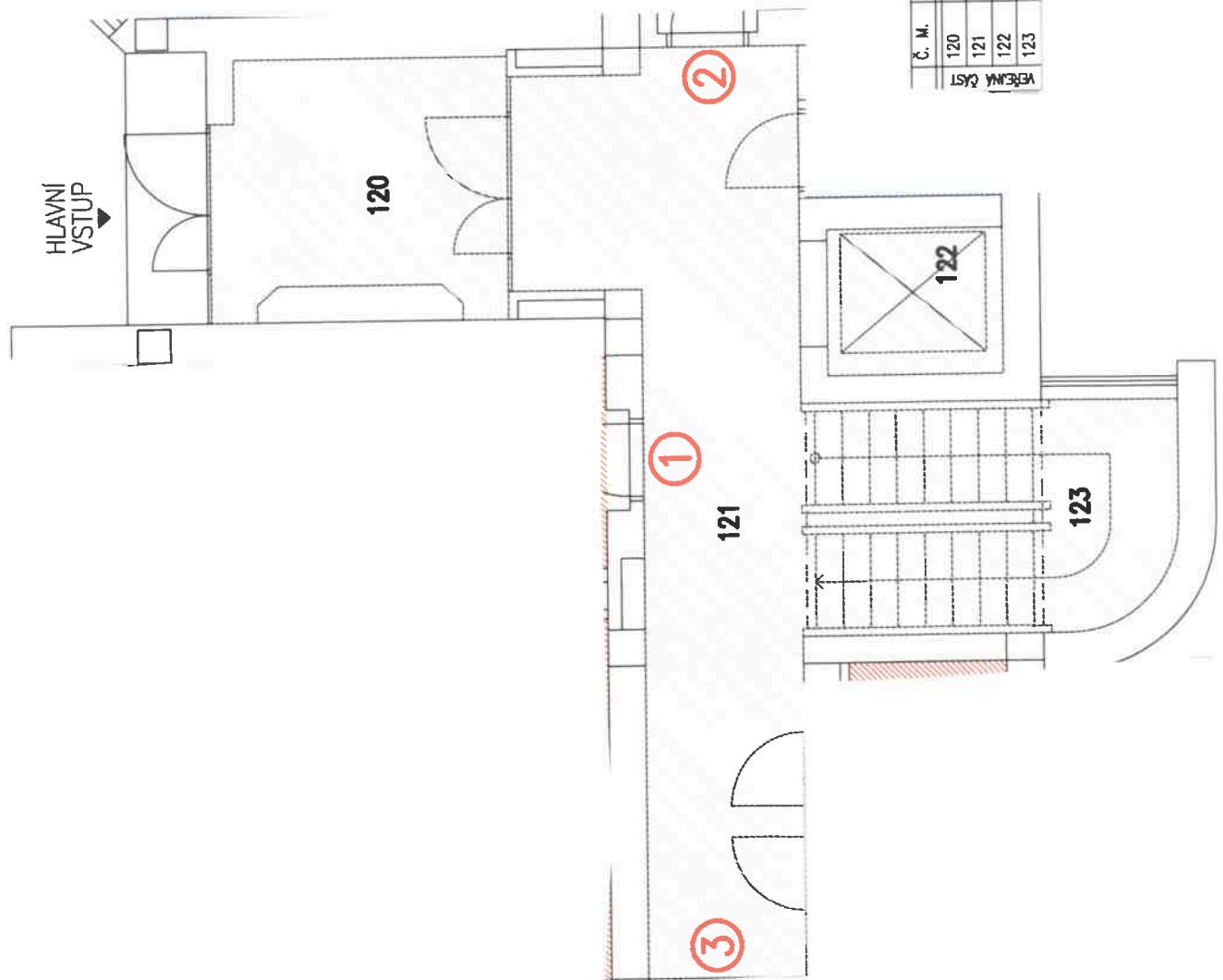
Podesty, chodby	128,20	m ²
Vstupní hala	8,40	m ²
Dveře sklepní (zadní vchod)	1	ks
Dveře vstupní část. prosklené	1 ks, 5,20 m ²	ks, m ²
Dveře vnitřní plné	39	ks
Dveře vnitřní část. prosklené	1	ks
Okna + parapety	18,50	m ²
Výtah	1 ks, 3,10 m ²	ks, m ²
Dveře výtahu	7	ks
Osvětlovací tělesa	30	ks
Hydrantové skříně	7	ks
Otopná tělesa	1,00	m ²
Listovní schránky	1,00	m ²
Sušárna	13,60	m ²
Kolárna	19,80	m ²

Součástí přílohy je půdorys společných prostor domu pro zajištění úklidu.



Č. M.	NÁZEV MÍSTNOSTI	PLOCHA MÍSTNOSTI (m ²)
529	CHODBA	13,4
530	VÝTAHOVÁ ŠACHTA	3,1
531	SCHODIŠTĚ	10,3

VEREJNÁ ČASŤ



Č. M.	NÁZEV MÍSTNOSTI	PLOCHA MÍSTNOSTI (m ²)
120	ZÁDVEŘÍ	8,4
121	CHODBA	21,1
122	VÝTAHOVÁ ŠACHTA	3,1
123	SCHODIŠTĚ	10,3

Příloha č. 1 Dílčí část 1.4 - Bytový dům Dr. Šavrdy 3020/7 Ostrava – Bělský Les

Zhotovitel se zavazuje provádět pro Objednatele za úplaty úklidové služby ve společných prostorách bytového domu s č. p. 3020 na adrese Dr. Šavrdy č. or. 7 v Ostravě – Bělském Lese, stojícího na pozemku parc. č. 239 v k. ú. Dubina u Ostravy, který má 6 nadzemních podlaží s 17 byty a 1 podzemní podlaží.

Den provádění úklidu oznámí Zhotovitel písemně Objednateli před zahájením prací. V případě změny dne konání úklidu v průběhu provádění prací je Zhotovitel povinen toto písemně oznámit Objednateli 30 kalendářních dnů předem, pokud se smluvní strany nedohodnou jinak.

Při úklidu bude Zhotovitel používat vlastní čisticí, dezinfekční a technické prostředky, jejichž cena je zahrnuta v ceně úklidových prací a souvisejících služeb. Tyto prostředky budou na požádání Objednatele identifikovatelné minimálně svým výrobcem.

Rozsah a četnost úklidových prací:

1 x týdně:

- úklid vstupního prostoru domu (zametení, vytření),
- úklid schodišťového prostoru, podest a mezipodest ve všech podlažích (zametení, vytření),
- úklid schodů do sklepních prostor a prostoru pod schodištěm (zametení, vytření),
- úklid výtahové kabiny (zametení, vytření, omytí všech stěn výtahu, vyleštění zrcadla),
- umytí a vyleštění vstupních domovních dveří a dveří ve společných prostorách domu,
- umytí výtahových dveří,
- vynesení reklamních letáků,
- vyčištění rohože u vstupu,
- umytí okenních parapetů, vypínačů a ometání pavučin průběžně dle potřeby,
- zametení a vytření venkovní podesty u předního a zadního vstupu.

1 x měsíčně:

- zametení a vytření sklepních prostor, sušárny, kolárny,
- umytí schodišťových madel a zábradlí,
- umytí schránek a zvonkového tabla,
- umytí otopných těles.

1 x za tři měsíce:

- umytí hydrantových skříněk,
- umytí sklepních dveří, mříží (ve společných prostorách domu).

2 x ročně:

- umytí osvětlovacích těles ve společných prostorách bytového domu a sklepních prostorách,
- umytí schodišťových oken,
- umytí sklepních oken.

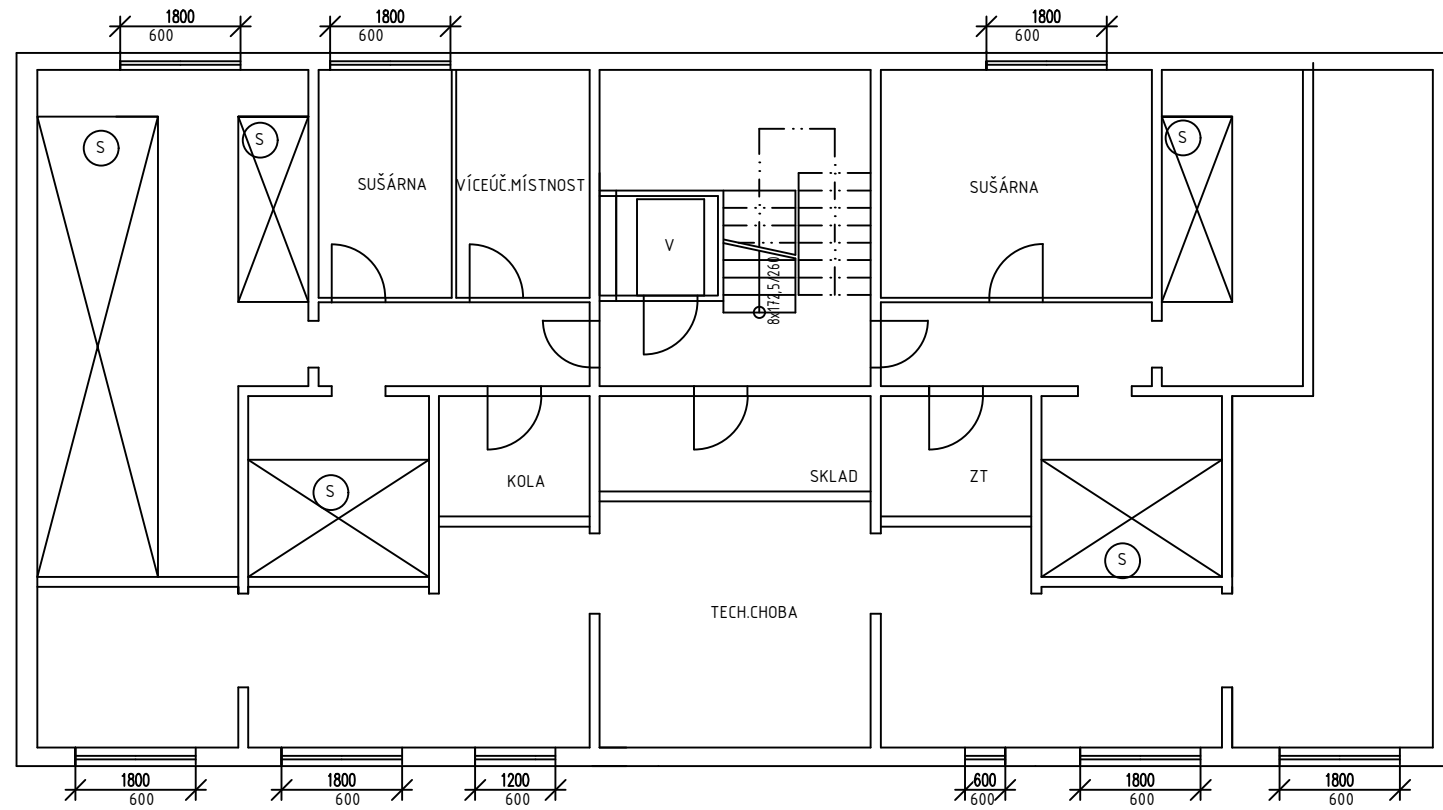
Výměry objektu:

Venkovní prostory		
Označení prostoru	výměra	jednotka
Podesta	11,85	m ²
Vnitřní prostory		
Označení prostoru	výměra	jednotka
Schodiště	55,04	m ²

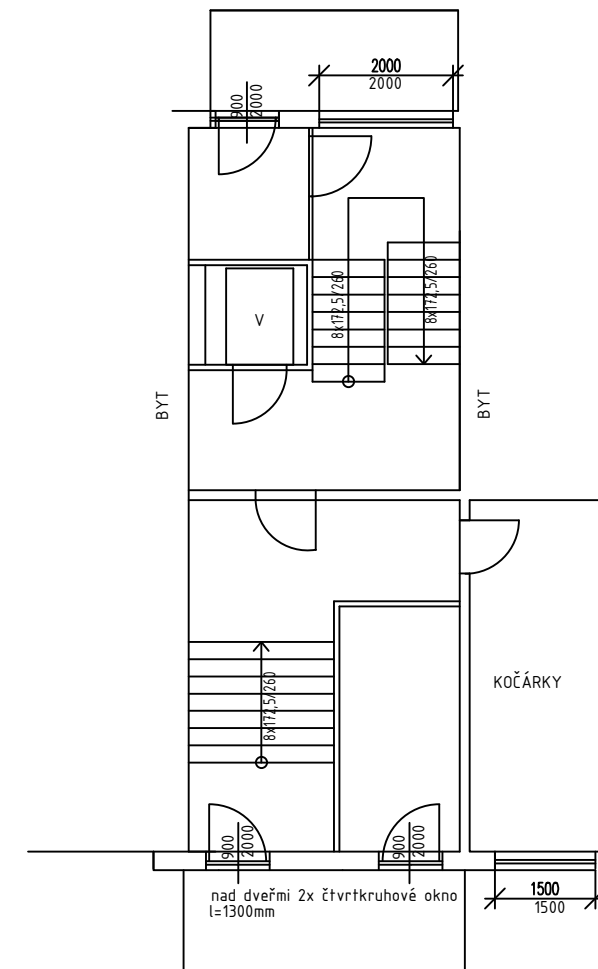
Podesty	107,64	m ²
Sklepní prostory	37,78	m ²
Dveře sklepní	8	ks
Dveře vstupní část. prosklené	2 ks, 3,60 m ²	ks, m ²
Dveře vnitřní plné	1	ks
Dveře vnitřní část. prosklené	1	ks
Mříže vnitřní dveřní	2	ks
Skleněné stěny	2,65	m ²
Okna + parapety	26,55	m ²
Okna sklepní + parapety	11,50	m ²
Výtah	1 ks, 1,44 m ²	ks, m ²
Dveře výtahu	7	ks
Zátěžový koberec - rohož	1,20	m ²
Osvětlovací tělesa	38	ks
Hydrantové skříně	8	ks
Otopná tělesa	2,60	m ²
Listovní schránky	1,30	m ²
Sušárna	20,53	m ²
Kolárna	2,55	m ²

Součástí přílohy je půdorys společných prostor domu pro zajištění úklidu.

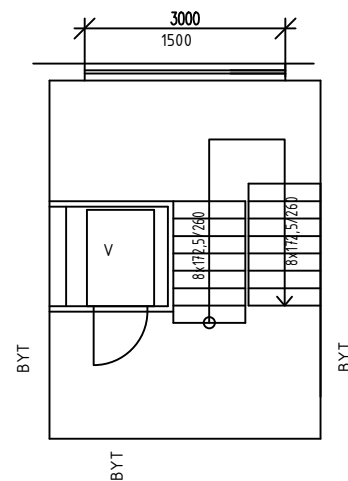
SUTERÉN



1.NP



2.NP-6.NP



Ⓢ SKLEPNÍ BOXY

VYMĚŘENÍ SPOLEČNÝCH PROSTOR BYTOVÝCH DOMŮ V MAJETKU SMO, SVĚŘENÝCH MĚSTSKÉMU OBVODU OSTRAVA-JIH PRO ZAJIŠTĚNÍ ÚKLIDU

INVESTOR	Statutární město Ostrava - Městský obvod Ostrava - Jih	ČOS exim s.r.o Alešova 26 370 01 České Budějovice
VEDOUcí PROJEKTU	Ing. Lenka Jakšová	FORMÁT: 2 x A4
NÁZEV VÝKRESU	DR.ŠAVRDY 7	DATUM: 11 / 2017
		MĚŘÍTKO: 1 : 100
		Č.V.: 24

Příloha č. 1 Dílčí část 1.5 - Bytový dům Dr. Šavrdy 3021/9 Ostrava - Bělský Les

Zhotovitel se zavazuje provádět pro Objednatele za úplaty úklidové služby ve společných prostorách bytového domu s č. p. 3021 na adrese Dr. Šavrdy č. or. 9 v Ostravě – Bělském Lese, stojícího na pozemku parc. č. 309 v k. ú. Dubina u Ostravy, který má 6 nadzemních podlaží s 17 byty a 1 podzemní podlaží.

Den provádění úklidu oznámí Zhotovitel písemně Objednateli před zahájením prací. V případě změny dne konání úklidu v průběhu provádění prací je Zhotovitel povinen toto písemně oznámit Objednateli 30 kalendářních dnů předem, pokud se smluvní strany nedohodnou jinak.

Při úklidu bude Zhotovitel používat vlastní čisticí, dezinfekční a technické prostředky, jejichž cena je zahrnuta v ceně úklidových prací a souvisejících služeb. Tyto prostředky budou na požádání Objednatele identifikovatelné minimálně svým výrobcem.

Rozsah a četnost úklidových prací:

1 x týdně:

- úklid vstupního prostoru domu (zametení, vytření),
- úklid schodišťového prostoru, podest a mezipodest ve všech podlažích (zametení, vytření),
- úklid schodů do sklepních prostor a prostoru pod schodištěm (zametení, vytření),
- úklid výtahové kabiny (zametení, vytření, omytí všech stěn výtahu, vyleštění zrcadla),
- umytí a vyleštění vstupních domovních dveří a dveří ve společných prostorách domu,
- umytí výtahových dveří,
- vynesení reklamních letáků,
- vyčištění rohože u vstupu,
- umytí okenních parapetů, vypínačů a ometání pavučin průběžně dle potřeby,
- zametení a vytření venkovní podesty u předního a zadního vstupu.

1 x měsíčně:

- zametení a vytření sklepních prostor, sušárny, kolárny,
- umytí schodišťových madel a zábradlí,
- umytí schránek a zvonkového tabla,
- umytí otopných těles.

1 x za tři měsíce:

- umytí hydrantových skříněk,
- umytí sklepních dveří, mříží (ve společných prostorách domu).

2 x ročně:

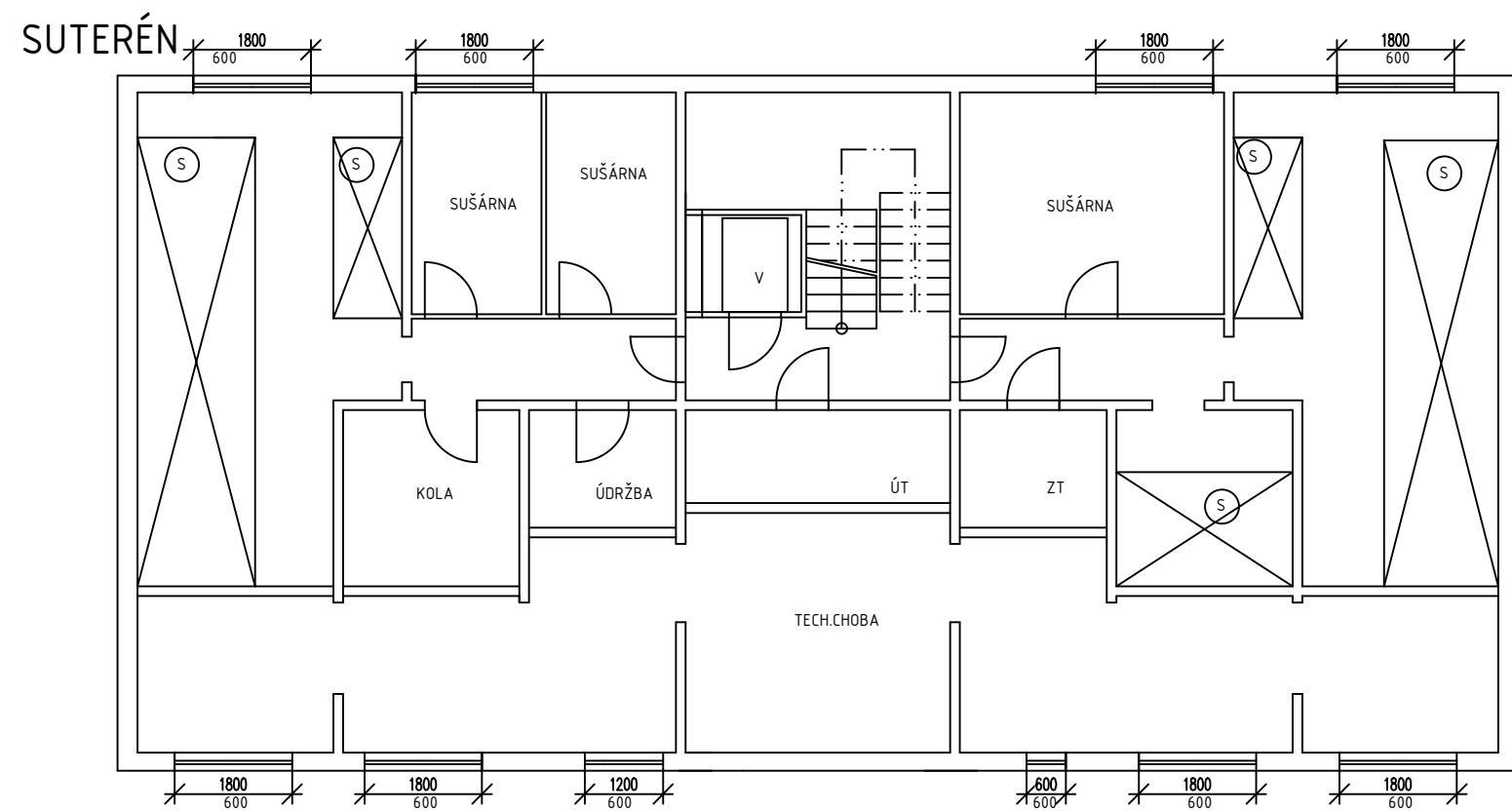
- umytí osvětlovacích těles ve společných prostorách bytového domu a sklepních prostorách,
- umytí schodišťových oken,
- umytí sklepních oken.

Výměry objektu:

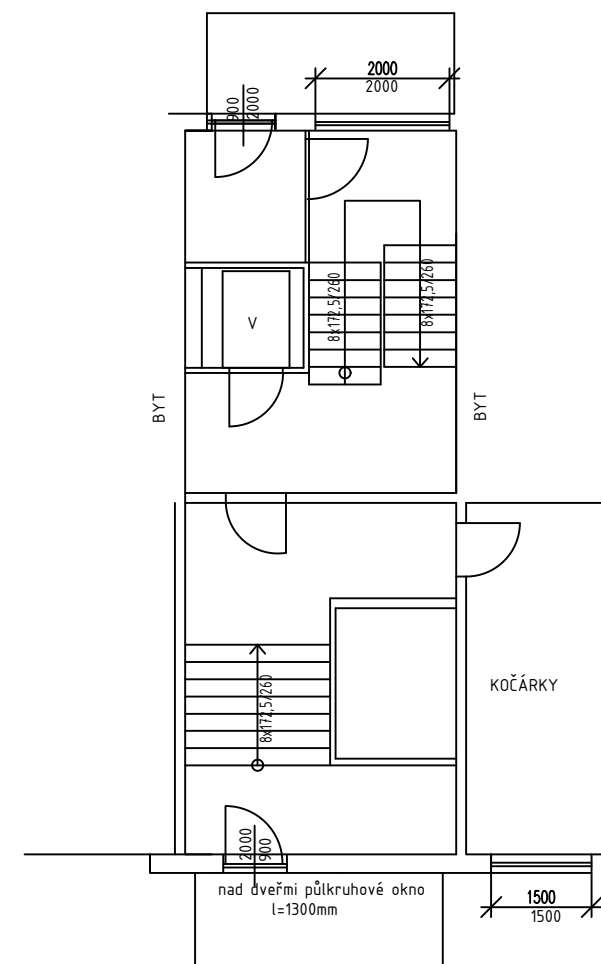
Venkovní prostory		
Označení prostoru	výměra	jednotka
Podesta	11,80	m ²
Vnitřní prostory		
Označení prostoru	výměra	jednotka
Schodiště	55,04	m ²

Podesty	107,64	m ²
Sklepní prostory	37,78	m ²
Dveře sklepní	9	ks
Dveře vstupní část. prosklené	2 ks, 3,60 m ²	ks, m ²
Dveře vnitřní plné	1	ks
Dveře vnitřní část. prosklené	1	ks
Mříže vnitřní dveřní	2	ks
Skleněné stěny	5,95	m ²
Okna + parapety	22,50	m ²
Okna sklepní + parapety	11,50	m ²
Výtah	1 ks, 1,44 m ²	ks, m ²
Dveře výtahu	7	ks
Zátěžový koberec - rohož	1,20	m ²
Osvětlovací tělesa	38	ks
Hydrantové skříně	8	ks
Otopná tělesa	2,60	m ²
Listovní schránky	1,30	m ²
Sušárna	27,29	m ²
Kolárna	23,61	m ²

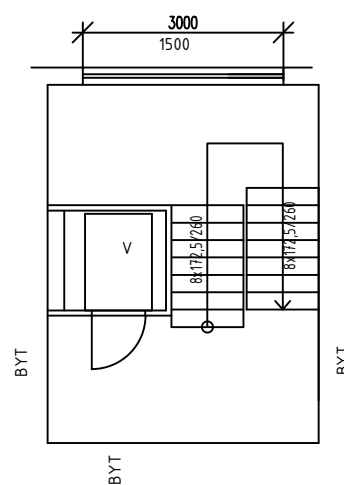
Součástí přílohy je půdorys společných prostor domu pro zajištění úklidu.



1.NP



2.NP-6.NP



(S) SKLEPNÍ BOXY

VYMĚŘENÍ SPOLEČNÝCH PROSTOR BYTOVÝCH DOMŮ V MAJETKU SMO, SVĚŘENÝCH MĚSTSKÉMU OBVODU OSTRAVA-JIH PRO ZAJIŠTĚNÍ ÚKLIDU

INVESTOR	Statutární město Ostrava - Městský obvod Ostrava - Jih	ČOS exim s.r.o Alešova 26 370 01 České Budějovice
VEDOUcí PROJEKTU	Ing. Lenka Jakšová	FORMÁT: 2 x A4
NÁZEV VÝKRESU	DR.ŠAVRDY 9	DATUM: 11 / 2017
		MĚŘÍTKO: 1 : 100
		Č.V.: 25

Příloha č. 1 Dílčí část 1.6 - Bytový dům Dr. Šavrdy 3022/11 Ostrava - Bělský Les

Zhotovitel se zavazuje provádět pro Objednatele za úplaty úklidové služby ve společných prostorách bytového domu s č. p. 3022 na adrese Dr. Šavrdy č. or. 11 v Ostravě – Bělském Lese, stojícího na pozemku parc. č. 310, v k. ú. Dubina u Ostravy, který má 5 nadzemních podlaží se 14 byty a 1 podzemní podlaží.

Den provádění úklidu oznámí Zhotovitel písemně Objednateli před zahájením prací. V případě změny dne konání úklidu v průběhu provádění prací je Zhotovitel povinen toto písemně oznámit Objednateli 30 kalendářních dnů předem, pokud se smluvní strany nedohodnou jinak.

Při úklidu bude Zhotovitel používat vlastní čisticí, dezinfekční a technické prostředky, jejichž cena je zahrnuta v ceně úklidových prací a souvisejících služeb. Tyto prostředky budou na požádání Objednatele identifikovatelné minimálně svým výrobcem.

Rozsah a četnost úklidových prací:

1 x týdně:

- úklid vstupního prostoru domu (zametení, vytření),
- úklid schodišťového prostoru, podest a mezipodest ve všech podlažích (zametení, vytření),
- úklid schodů do sklepních prostor a prostoru pod schodištěm (zametení, vytření),
- úklid výtahové kabiny (zametení, vytření, omytí stěn výtahu, vyleštění zrcadla),
- umytí a vyleštění vstupních domovních dveří a dveří ve společných prostorách domu,
- umytí výtahových dveří,
- vynesení reklamních letáků,
- vyčištění rohože u vstupu,
- umytí okenních parapetů, vypínačů a ometání pavučin průběžně dle potřeby,
- zametení a vytření venkovní podesty u předního a zadního vstupu.

1 x měsíčně:

- zametení a vytření sklepních prostor, sušárny, kolárny,
- umytí schodišťových madel a zábradlí,
- umytí schránek a zvonkového tabla,
- umytí otopných těles.

1 x za tři měsíce:

- umytí hydrantových skříněk,
- umytí sklepních dveří (ve společných prostorách domu).

2 x ročně:

- umytí osvětlovacích těles ve společných prostorách bytového domu a sklepních prostorách,
- umytí schodišťových oken,
- umytí sklepních oken.

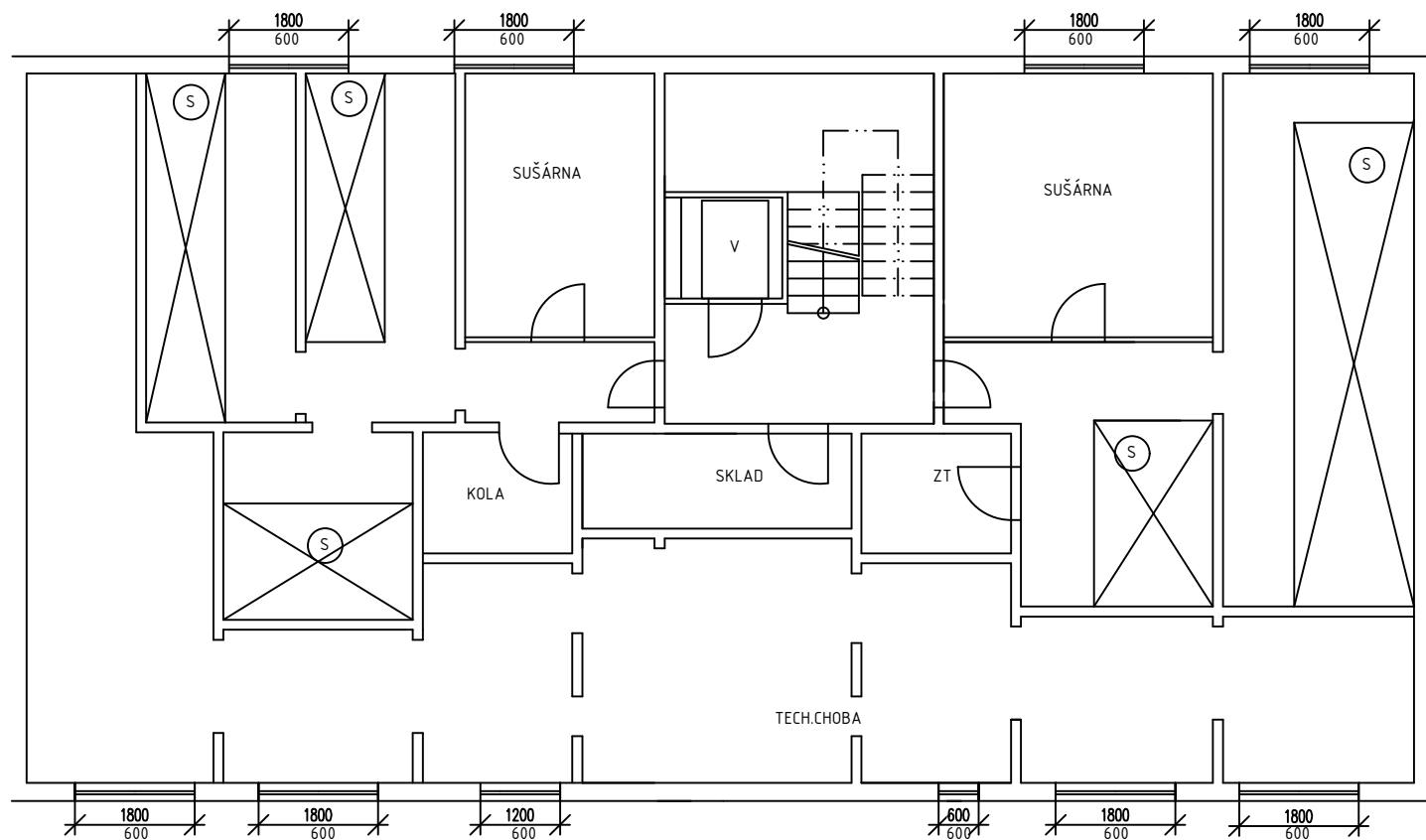
Výměry objektu:

Venkovní prostory		
Označení prostoru	výměra	jednotka
Podesta	12,41	m ²
Vnitřní prostory		
Označení prostoru	výměra	jednotka
Schodiště	48,16	m ²
Podesty	86,79	m ²

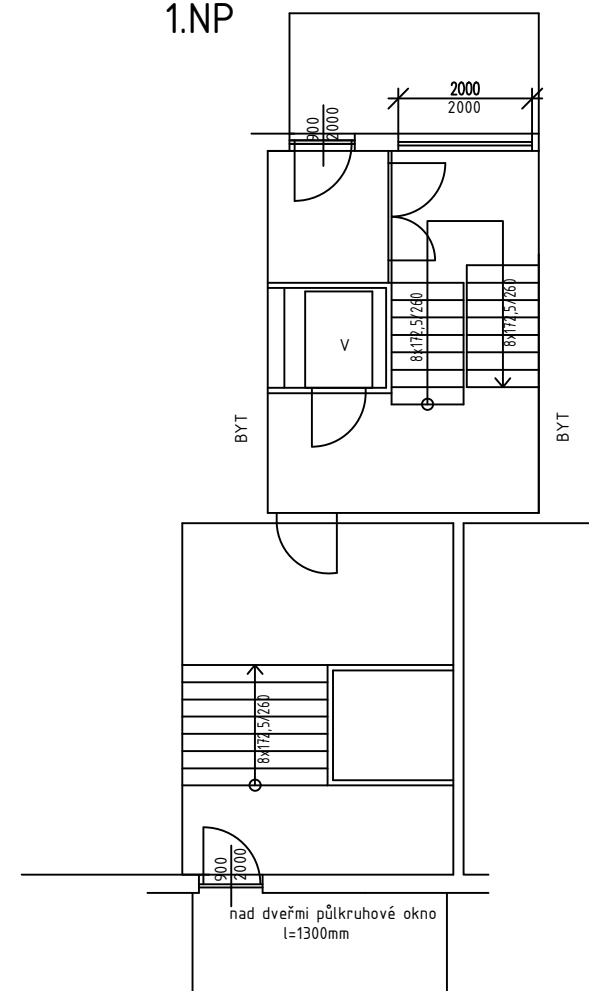
Sklepní prostory	34,92	m ²
Dveře sklepní	7	ks
Dveře vstupní část. prosklené	2 ks, 1,98 m ²	ks, m ²
Dveře vnitřní prosklené	1	ks
Dveře vnitřní část. prosklené	1	ks
Skleněné stěny	5,95	m ²
Okna + parapety	20,50	m ²
Okna sklepní + parapety	13,32	m ²
Výtah	1 ks, 1,44 m ²	ks, m ²
Dveře výtahu	6	ks
Zátěžový koberec - rohož	0,45	m ²
Osvětlovací tělesa	19	ks
Hydrantové skříně	5	ks
Otopná tělesa	0,15	m ²
Listovní schránky	0,65	m ²
Sušárna	27,38	m ²
Kolárna	4,10	m ²

Součástí přílohy je půdorys společných prostor domu pro zajištění úklidu.

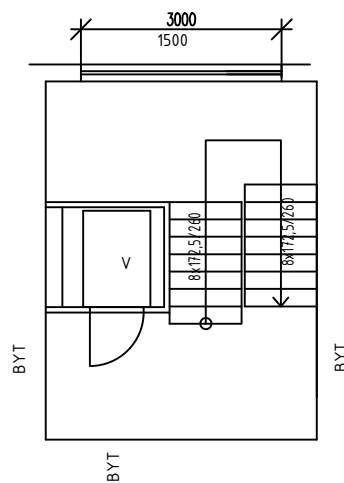
SUTERÉN



1.NP



2.NP-5.NP



⊙ SKLEPNÍ BOXY

VYMĚŘENÍ SPOLEČNÝCH PROSTOR BYTOVÝCH DOMŮ V MAJETKU SMO, SVĚŘENÝCH MĚSTSKÉMU OBVDU OSTRAVA-JIH PRO ZAJIŠTĚNÍ ÚKLIDU

INVESTOR	Statutární město Ostrava - Městský obvod Ostrava - Jih	ČOS exim s.r.o Alešova 26 370 01 České Budějovice
VEDOUcí PROJEKTU	Ing. Lenka Jakšová	FORMÁT: 2 x A4
NÁZEV VÝKRESU	DR.ŠAVRDY 11	DATUM: 11 / 2017
		MĚŘÍTKO: 1 : 100
		Č.V.: 26

Příloha č. 1 Dílčí část 1.7 - Bytový dům Dr. Šavrdy 3026/13 Ostrava - Bělský Les

Zhotovitel se zavazuje provádět pro Objednatele za úplaty úklidové služby ve společných prostorách bytového domu s č. p. 3026 na adrese Dr. Šavrdy č. or. 13 v Ostravě – Bělském Lese, stojícího na pozemku parc. č. 331, v k. ú. Dubina u Ostravy, který má 4 nadzemní podlaží s 12 byty a 1 podzemní podlaží.

Den provádění úklidu oznámí Zhotovitel písemně Objednateli před zahájením prací. V případě změny dne konání úklidu v průběhu provádění prací je Zhotovitel povinen toto písemně oznámit Objednateli 30 kalendářních dnů předem, pokud se smluvní strany nedohodnou jinak.

Při úklidu bude Zhotovitel používat vlastní čisticí, dezinfekční a technické prostředky, jejichž cena je zahrnuta v ceně úklidových prací a souvisejících služeb. Tyto prostředky budou na požádání Objednatele identifikovatelné minimálně svým výrobcem.

Rozsah a četnost úklidových prací:

2 x týdně:

- úklid vstupního prostoru domu (zametení, vytření),
- úklid schodišťového prostoru, podest a mezipodest ve všech podlažích (zametení, vytření),
- úklid schodů a sjezdu do sklepních prostor a prostoru pod schodištěm (zametení, vytření),
- umytí a vyleštění vstupních dveří a dveří ve společných prostorách domu.

1 x týdně:

- umytí a vyleštění pavlačových dveří,
- úklid pavlačí, balkonů (zametení, vytření),
- vynesení reklamních letáků,
- vyčištění rohože u vstupu,
- umytí okenních parapetů, vypínačů, otření prachu a ometání pavučin průběžně dle potřeby,
- zametení před vstupem.

1 x měsíčně:

- zametení a vytření sklepních prostor, sušárny,
- umytí schodišťových madel a zábradlí,
- umytí schránek a zvonkového tabla.

1 x za tři měsíce:

- umytí hydrantových skříněk,
- umytí keramického obkladu,
- umytí sklepních dveří (ve společných prostorách domu),
- umytí vzduchotechniky.

2 x ročně:

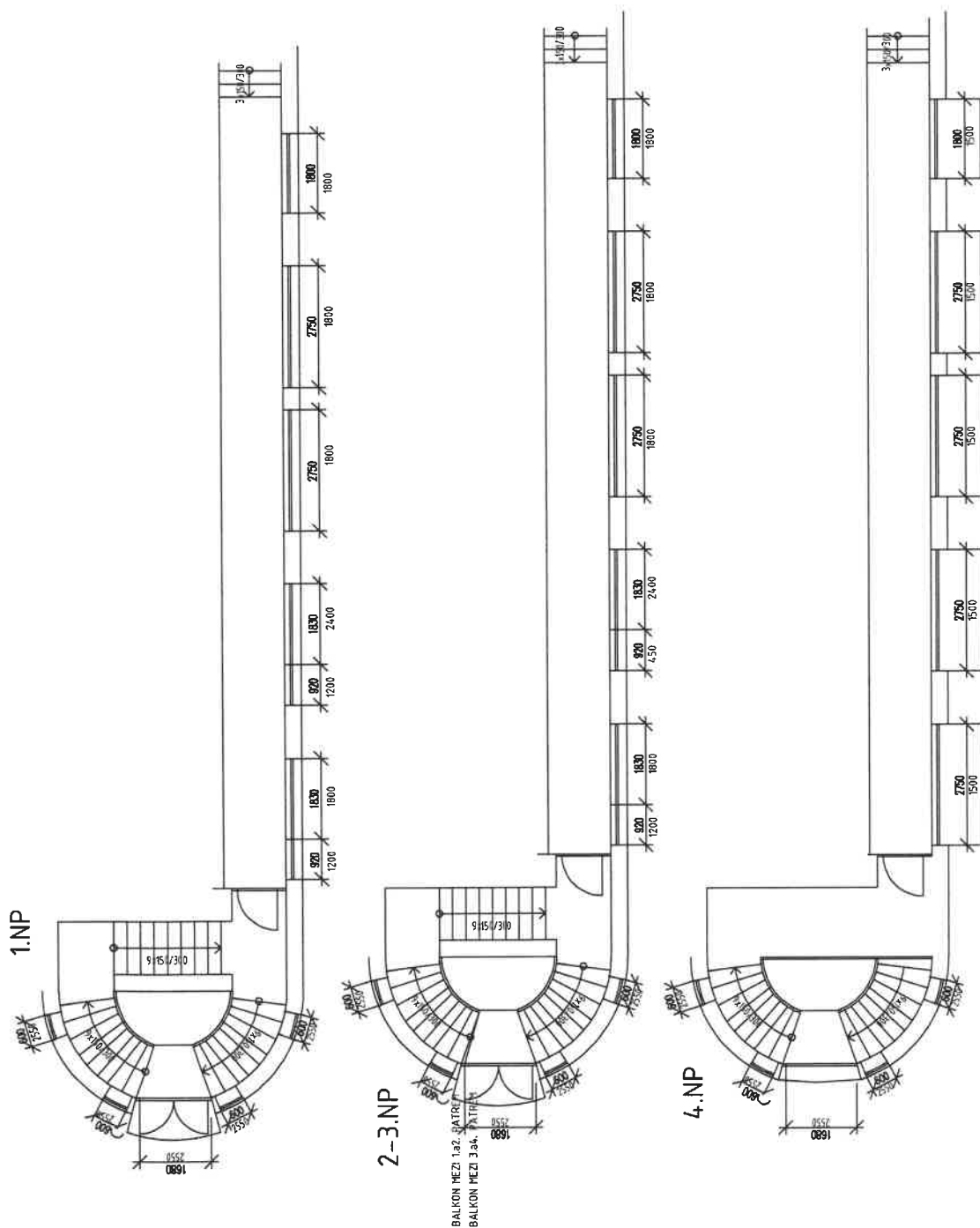
- umytí osvětlovacích těles ve společných prostorách bytového domu a sklepních prostorách,
- umytí schodišťových a pavlačových oken,
- umytí sklepních oken.

Výměry objektu:

Vnitřní prostory		
Označení prostoru	výměra	jednotka
Schodiště	46,57	m ²
Podesty	28,72	m ²
Vstupní hala, pavlače	140,90	m ²

Sklepní prostory	50,93	m ²
Dveře sklepní	3	ks
Dveře vstupní prosklené	1 ks, 3,20 m ²	ks, m ²
Dveře vnitřní plné	2	ks
Dveře vnitřní prosklené	4	ks
Okna + parapety	110,58	m ²
Okna sklepní + parapety	9,54	m ²
Osvětlovací tělesa	98	ks
Hydrantové skříně	12	ks
Sušárna	30,25	m ²

Součástí přílohy je půdorys společných prostor domu pro zajištění úklidu.



SKLEPNÍ BOXY

VYMĚŘENÍ SPOLEČNÝCH PROSTOR BYTOVÝCH DOMŮ V MAJETKU SMO, SVĚŘENÝCH MĚSTSKÉMU OBVODU OSTRAVA-JIH PRO ZAJIŠTĚNÍ ÚKLIDU		ČOS exim s.r.o. Alšova 26 370 01 České Budějovice	
		FORMÁT: 2 x A4	DATUM: 11 / 2017
INVESTOR Statutární město Ostrava - Městský obvod Ostrava - Jih	VEDOUcí PROJEKTU Ing. Lenka Jarkšová	MĚŘITKO: 1 : 100	Č.V.: 27b
DR. ŠAVRDY 13			

Příloha č. 1 Dílčí část 1.8 - Bytový dům Dr. Šavrdy 3027/15 Ostrava - Bělský Les

Zhotovitel se zavazuje provádět pro Objednatele za úplaty úklidové služby ve společných prostorách bytového domu s č. p. 3027 na adrese Dr. Šavrdy č. or. 15 v Ostravě – Bělském Lese, stojícího na pozemku parc. č. 330 v k. ú. Dubina u Ostravy, který má 4 nadzemní podlaží s 28 byty.

Den provádění úklidu oznámí Zhotovitel písemně Objednateli před zahájením prací. V případě změny dne konání úklidu v průběhu provádění prací je Zhotovitel povinen toto písemně oznámit Objednateli 30 kalendářních dnů předem, pokud se smluvní strany nedohodnou jinak.

Při úklidu bude Zhotovitel používat vlastní čisticí, dezinfekční a technické prostředky, jejichž cena je zahrnuta v ceně úklidových prací a souvisejících služeb. Tyto prostředky budou na požádání Objednatele identifikovatelné minimálně svým výrobcem.

Rozsah a četnost úklidových prací:

2 x týdně:

- úklid vstupního prostoru domu (zametení, vytření),
- úklid schodišťového prostoru, podest a mezipodest ve všech podlažích (zametení, vytření),
- umytí a vyleštění vstupních dveří a dveří ve společných prostorách domu.

1 x týdně:

- umytí a vyleštění pavlačových dveří,
- úklid pavlačí, balkonů (zametení, vytření),
- vynesení reklamních letáků,
- vyčištění rohože u vstupu,
- umytí okenních parapetů, vypínačů, otření prachu a ometání pavučin průběžně dle potřeby,
- zametení před vstupem.

1 x měsíčně:

- zametení a vytření sklepních prostor, sušárny (společné sklepní prostory v BD Dr. Šavrdy 13)
- umytí schodišťových madel a zábradlí,
- umytí schránek a zvonkového tabla.

1 x za tři měsíce:

- umytí hydrantových skříněk,
- umytí keramického obkladu,
- umytí sklepních dveří (ve společných prostorách domu),
- umytí vzduchotechniky.

2 x ročně:

- umytí osvětlovacích těles ve společných prostorách bytového domu a sklepních prostorách,
- umytí schodišťových a pavlačových oken,
- umytí sklepních oken.

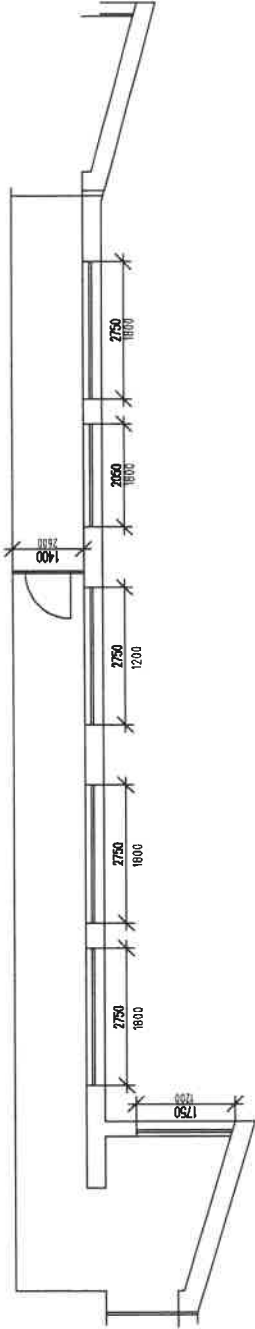
Výměry objektu:

Vnitřní prostory		
Označení prostoru	výměra	jednotka
Schodiště	46,57	m ²
Podesty	28,72	m ²
Vstupní hala, pavlače	387,55	m ²
Společný balkon	6,18	m ²

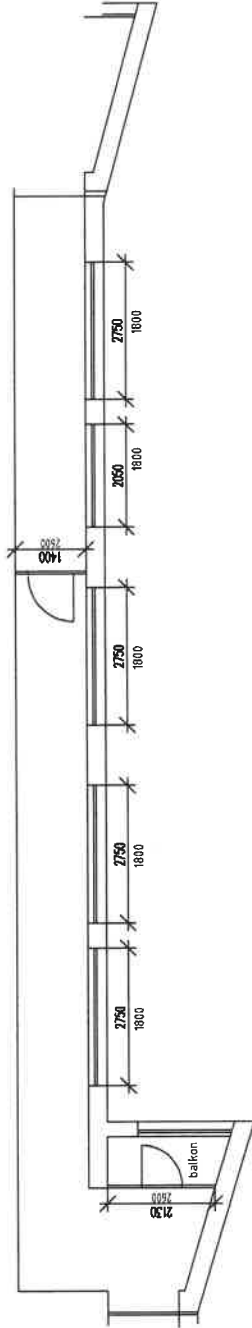
Balkonové dveře	3	ks
Dveře vstupní prosklené	1 ks, 3,20 m ²	ks, m ²
Dveře vnitřní plné	1	ks
Dveře vnitřní prosklené	9	ks
Skleněné stěny	14,35	m ²
Okna + parapety	216,72	m ²
Osvětlovací tělesa	33	ks
Hydrantové skříně	11	ks
Listovní schránky	1,40	m ²

Součástí přílohy je půdorys společných prostor domu pro zajištění úklidu.

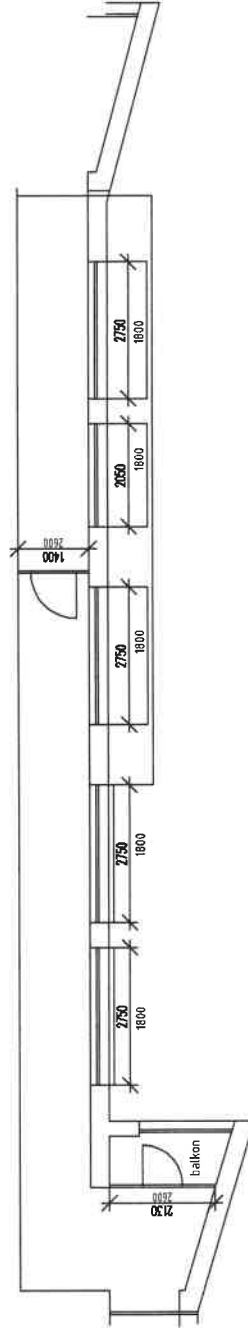
1.NP



2-3.NP



4.NP



SKLEPNÍ BOXY

VYMĚŘENÍ SPOLEČNÝCH PROSTOR BYTOVÝCH DOMŮ V MAJETKU SMO,
SVĚŘENÝCH MĚSTSKÉMU OBYVODU OSTRAVA-JIH PRO ZAJIŠTĚNÍ ÚKLIDU

INVESTOR	Statutární město Ostrava - Městský obvod Ostrava - Jih	ČOS exim s.r.o. Alésova 26 370 01 České Budějovice
VEDOUcí PROJEKTU	Ing. Lenka Jaisřova	FORMÁT: 2 x A4
NAZEV VÝKRESU		DATA: 11 / 2017
		MĚRITKO: 1 : 100
		Č.v.: 28b
DR.ŠAVRDY 15		

Příloha č. 1 Dílčí část 1.9 - Bytový dům Dr. Šavrdy 3028/17 Ostrava – Bělský Les

Zhotovitel se zavazuje provádět pro Objednatele za úplaty úklidové služby ve společných prostorách bytového domu s č. p. 3028 na adrese Dr. Šavrdy č. or. 17 v Ostravě – Bělském Lese, stojícího na pozemku parc. č. 328 v k. ú. Dubina u Ostravy, který má 4 nadzemní podlaží s 12 byty.

Den provádění úklidu oznámí Zhotovitel písemně Objednateli před zahájením prací. V případě změny dne konání úklidu v průběhu provádění prací je Zhotovitel povinen toto písemně oznámit Objednateli 30 kalendářních dnů předem, pokud se smluvní strany nedohodnou jinak.

Při úklidu bude Zhotovitel používat vlastní čisticí, dezinfekční a technické prostředky, jejichž cena je zahrnuta v ceně úklidových prací a souvisejících služeb. Tyto prostředky budou na požádání Objednatele identifikovatelné minimálně svým výrobcem.

Rozsah a četnost úklidových prací:

2 x týdně:

- úklid vstupního prostoru domu (zametení, vytření),
- úklid schodišťového prostoru, podest a mezipodest ve všech podlažích (zametení, vytření),
- umytí a vyleštění vstupních dveří a dveří ve společných prostorách domu.

1 x týdně:

- umytí a vyleštění pavlačových dveří,
- úklid pavlačí, balkonů (zametení, vytření),
- vynesení reklamních letáků,
- vyčištění rohože u vstupu,
- umytí okenních parapetů, vypínačů, otření prachu a ometání pavučin průběžně dle potřeby,
- zametení před vstupem.

1 x měsíčně:

- zametení a vytření sklepních prostor, sušárny (společné sklepní prostory v BD Dr. Šavrdy 19)
- umytí schodišťových madel a zábradlí,
- umytí schránek a zvonkového tabla.

1 x za tři měsíce:

- umytí hydrantových skříněk,
- umytí keramického obkladu,
- umytí sklepních dveří (ve společných prostorách domu),
- umytí vzduchotechniky.

2 x ročně:

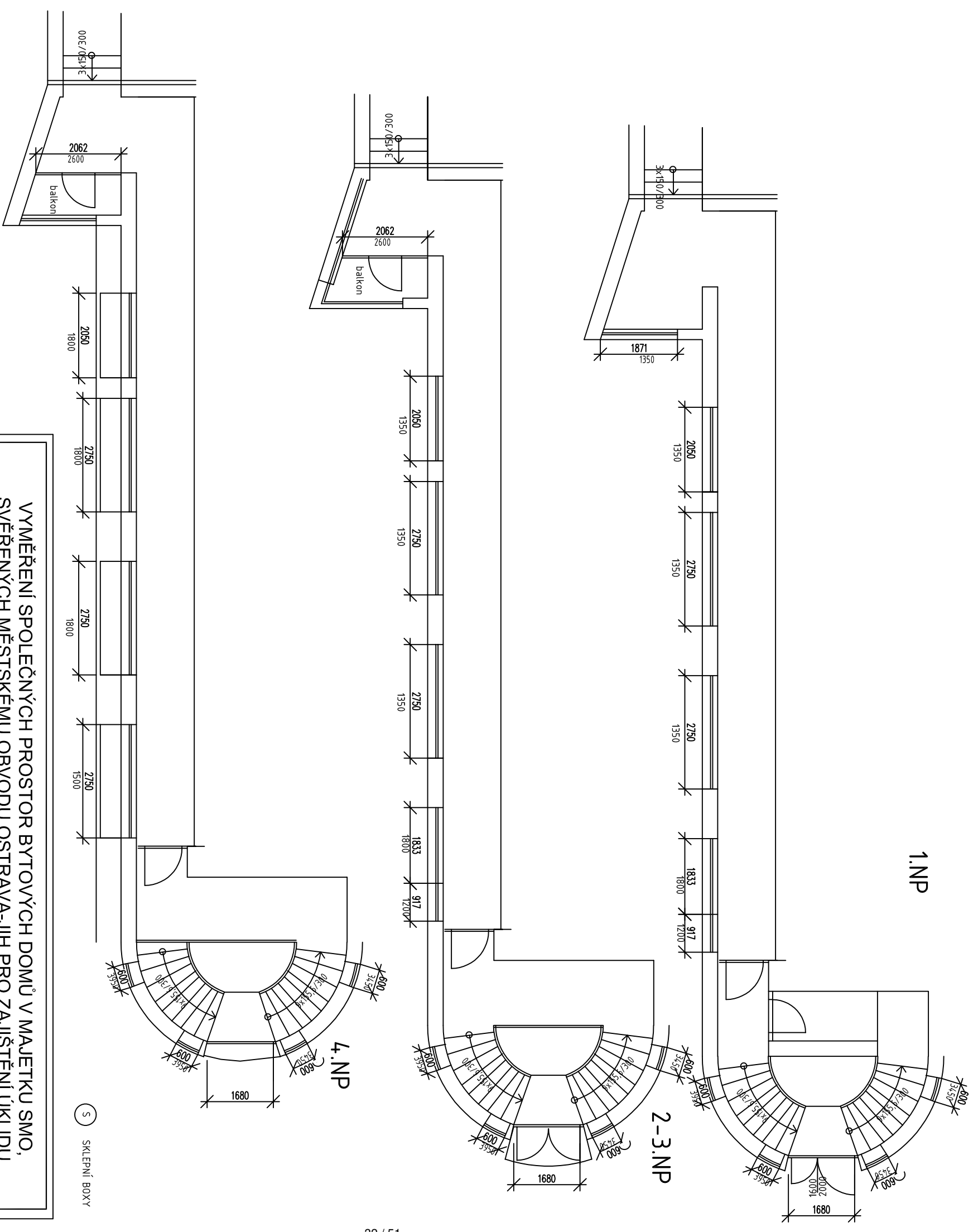
- umytí osvětlovacích těles ve společných prostorách bytového domu a sklepních prostorách,
- umytí schodišťových a pavlačových oken,
- umytí sklepních oken.

Výměry objektu:

Vnitřní prostory		
Označení prostoru	výměra	jednotka
Schodiště	49,64	m ²
Podesty	28,72	m ²
Vstupní hala, pavlače	215,58	m ²
Společný balkon	11,30	m ²

Balkonové dveře	5	ks
Dveře vstupní – prosklené	1 ks, 3,20 m ²	ks, m ²
Dveře vnitřní plné	1	ks
Dveře vnitřní prosklené	4	ks
Skleněné stěny	14,35	m ²
Keramický obklad stěn	22,78	m ²
Okna + parapety	146,40	m ²
Osvětlovací tělesa	33	ks
Hydrantové skříně	11	ks
Listovní schránky	1,40	m ²

Součástí přílohy je půdorys společných prostor domu pro zajištění úklidu.



**VYMĚŘENÍ SPOLEČNÝCH PROSTOR BYTOVÝCH DOMŮ V MAJETKU SMO,
SVĚŘENÝCH MĚSTSKÉMU OBVODU OSTRAVA-JIH PRO ZAJIŠTĚNÍ ÚKLIDU**

INVESTOR		Statutární město Ostrava - Městský obvod Ostrava - Jih	
VEDOUČI PROJEKTU		Ing. Lenka Jankšová	
NAZEV VÝKRESU		ČOS exim s.r.o. Alešova 26 370 01 České Budějovice	
FORMÁT:		2 x A4	
DATUM:		11 / 2017	
MĚŘITKO:		1 : 100	
Č.V.:		29a	

DR.ŠAVRDY 17

Příloha č. 1 Dílčí část 1.10 - Bytový dům Dr. Šavrdy 3029/19 Ostrava - Bělský Les

Zhotovitel se zavazuje provádět pro Objednatele za úplaty úklidové služby ve společných prostorách bytového domu s č. p. 3029 na adrese Dr. Šavrdy č. or. 19 v Ostravě – Bělském Lese, stojícího na pozemku parc. č. 327 v k. ú. Dubina u Ostravy, která má 4 nadzemní podlaží s 24 byty a 1 podzemní podlaží.

Den provádění úklidu oznámí Zhotovitel písemně Objednateli před zahájením prací. V případě změny dne konání úklidu v průběhu provádění prací je Zhotovitel povinen toto písemně oznámit Objednateli 30 kalendářních dnů předem, pokud se smluvní strany nedohodnou jinak.

Při úklidu bude Zhotovitel používat vlastní čisticí, dezinfekční a technické prostředky, jejichž cena je zahrnuta v ceně úklidových prací a souvisejících služeb. Tyto prostředky budou na požádání Objednatele identifikovatelné minimálně svým výrobcem.

Rozsah a četnost úklidových prací:

2 x týdně:

- úklid vstupního prostoru domu (zametení, vytření),
- úklid schodišťového prostoru, podest a mezipodest ve všech podlažích (zametení, vytření),
- úklid schodů a sjezdu do sklepních prostor a prostoru pod schodištěm (zametení, vytření),
- umytí a vyleštění vstupních dveří a dveří ve společných prostorách domu.

1 x týdně:

- umytí a vyleštění pavlačových dveří,
- úklid pavlačí, balkonů (zametení, vytření),
- vynesení reklamních letáků,
- vyčištění rohože u vstupu,
- umytí okenních parapetů, vypínačů, otření prachu a ometání pavučin průběžně dle potřeby,
- zametení před vstupem.

1 x měsíčně:

- zametení a vytření sklepních prostor, sušárny,
- umytí schodišťových madel a zábradlí,
- umytí schránek a zvonkového tabla.

1 x za tři měsíce:

- umytí hydrantových skříněk,
- umytí keramického obkladu,
- umytí sklepních dveří (ve společných prostorách domu),
- umytí vzduchotechniky.

2 x ročně:

- umytí osvětlovacích těles ve společných prostorách bytového domu a sklepních prostorách,
- umytí schodišťových a pavlačových oken,
- umytí sklepních oken.

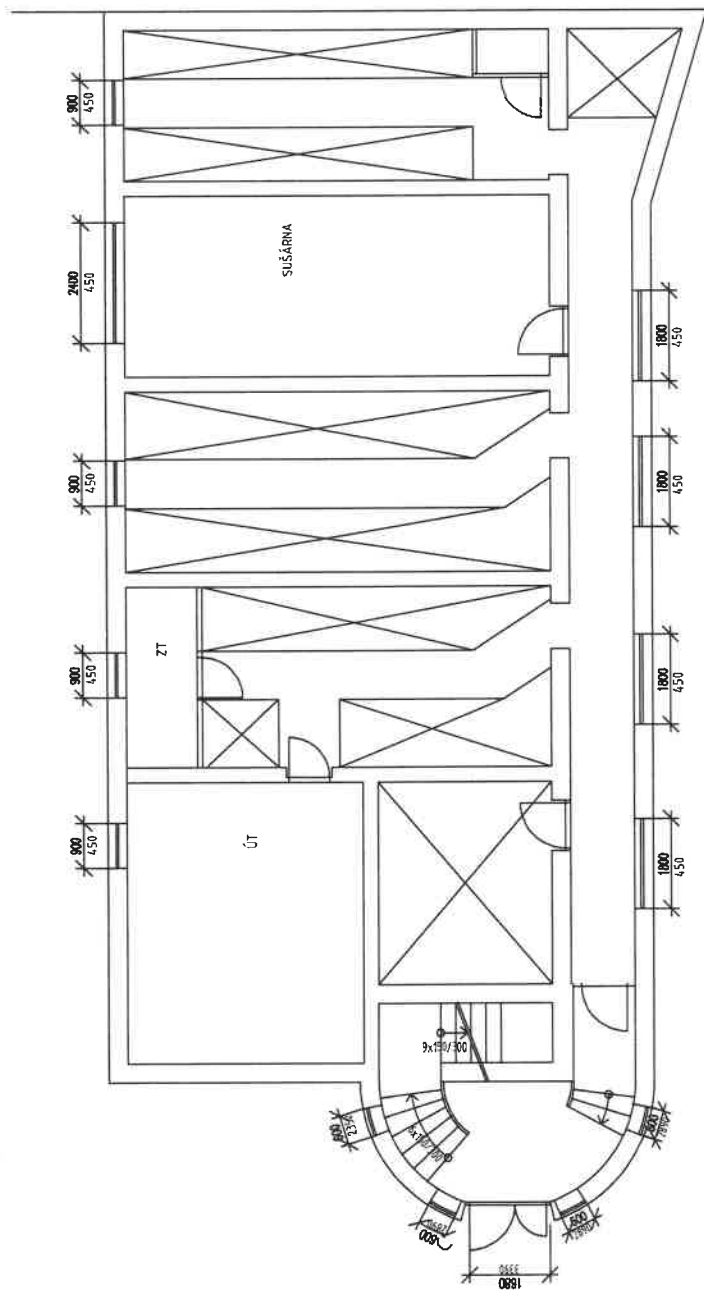
Výměry objektu:

Vnitřní prostory		
Označení prostoru	výměra	jednotka
Schodiště	51,82	m ²
Podesty	6,00	m ²
Vstupní hala, pavlače	140,90	m ²
Sklepní prostory	50,93	m ²

Dveře sklepní	5	ks
Dveře vstupní prosklené	1 ks, 3,20 m ²	ks, m ²
Dveře vnitřní plné	1	ks
Dveře vnitřní prosklené	4	ks
Okna + parapety	106,30	m ²
Okna sklepní + parapety	8,66	m ²
Osvětlovací tělesa	98	ks
Hydrantové skříně	12	ks
Otopná tělesa	1,30	m ²
Sušárna	30,25	m ²

Součástí přílohy je půdorys společných prostor domu pro zajištění úklidu.

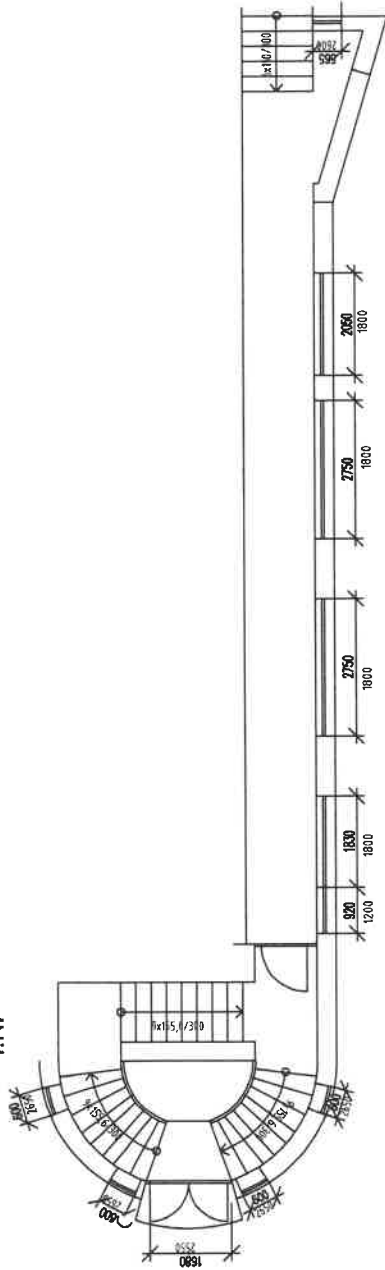
SUTERÉN



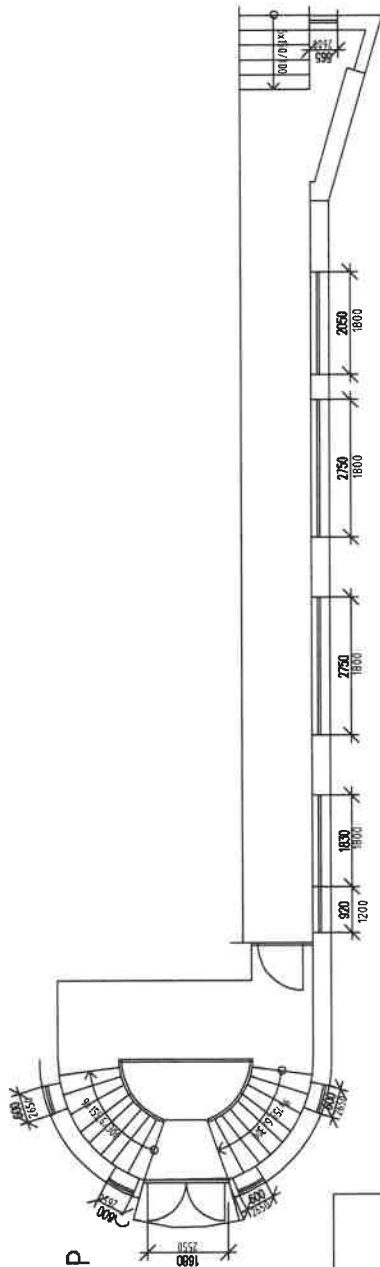
SKLEPNÍ BOXY

VYMĚŘENÍ SPOLEČNÝCH PROSTOR BYTOVÝCH DOMŮ V MAJETKU SMO, SVĚŘENÝCH MĚSTSKÉMU OBVODU OSTRAVA-JIH PRO ZAJIŠTĚNÍ ÚKLIDU		ČOS exim s.r.o. Alešova 2b 370 01 České Budějovice	
INVESTOR	Statutární město Ostrava - Městský obvod Ostrava - Jih	FORMÁT:	2 x A4
VEDOUcí PROJEKTU	Ing. Lenka Janková	DATUM:	11 / 2017
NAZEV VÝKRESU	<h2>DR.ŠAVRDY 19</h2>		
		č.v.:	30a

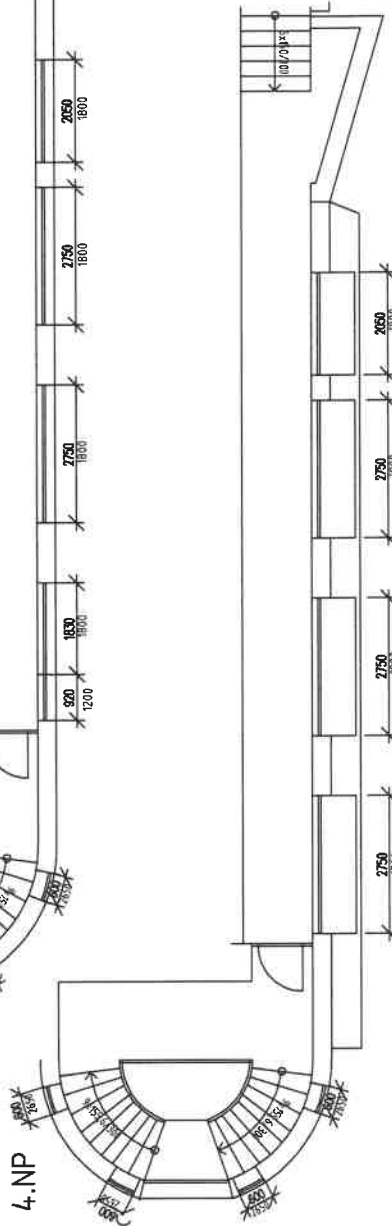
1.NP



2-3.NP



4.NP



5 SKLEPNÍ BOXY

VYMĚŘENÍ SPOLEČNÝCH PROSTOR BYTOVÝCH DOMŮ V MAJETKU SMO,
SVĚŘENÝCH MĚSTSKÉMU OBVODU OSTRAVA-JIH PRO ZAJIŠTĚNÍ ÚKLIDU

INVESTOR	Statutární město Ostrava - Městský obvod Ostrava - Jih	COS exim s.r.o. Alšova 26 370 01 České Budějovice
VEDOUČÍ PROJEKTU	Ing. Lenka Janková	FORMÁT: 2 x A4
NÁZEV VÝKRESU		DATA: 11 / 2017
		MĚŘITKO: 1 : 100
		Č.V.: 30b

DR. ŠAVRDY 19

Příloha č. 1 Dílčí část 1.11 - Bytový dům Vaňkova 1010/46 Ostrava - Bělský Les

Zhotovitel se zavazuje provádět pro Objednatele za úplaty úklidové služby ve společných prostorách bytového domu s č. p. 1010 na adrese Vaňkova č. or. 46 v Ostravě – Bělském Lese, stojícího na pozemku parc. č. 205 v k. ú. Dubina u Ostravy, který má 8 nadzemních podlaží s 32 byty a 1 podzemní podlaží.

Den provádění úklidu oznámí Zhotovitel písemně Objednateli před zahájením prací. V případě změny dne konání úklidu v průběhu provádění prací je Zhotovitel povinen toto písemně oznámit Objednateli 30 kalendářních dnů předem, pokud se smluvní strany nedohodnou jinak.

Při úklidu bude Zhotovitel používat vlastní čisticí, dezinfekční a technické prostředky, jejichž cena je zahrnuta v ceně úklidových prací a souvisejících služeb. Tyto prostředky budou na požádání Objednatele identifikovatelné minimálně svým výrobcem.

Rozsah a četnost úklidových prací:

2 x týdně:

- úklid vstupní haly (zametení, vytření),
- úklid výtahové kabiny (zametení, vytření, omytí všech stěn výtahu, vyleštění zrcadla),
- umytí a vyleštění vstupních domovních dveří a dveří ve společných prostorách domu,
- umytí výtahových dveří,
- umytí okenních parapetů, vypínačů a ometání pavučin průběžně dle potřeby.

1 x týdně:

- úklid schodišťového prostoru, podest a mezipodest ve všech podlažích (zametení, vytření),
- úklid schodů do sklepních prostor a prostoru pod schodištěm (zametení, vytření),
- vynesení reklamních letáků,
- vyčištění rohože u vstupu,
- zametení a vytření venkovní podesty a schodiště u předního a zadního vstupu.

1 x měsíčně:

- zametení a vytření sklepních prostor, sušárny, kolárny,
- umytí schodišťových madel a zábradlí,
- umytí schránek a zvonkového tabla,
- umytí otopných těles.

1 x za tři měsíce:

- umytí hydrantových skříněk,
- umytí sklepních dveří (ve společných prostorách domu).

2 x ročně:

- umytí osvětlovacích těles ve společných prostorách bytového domu a sklepních prostorách,
- umytí schodišťových oken,
- umytí sklepních oken.

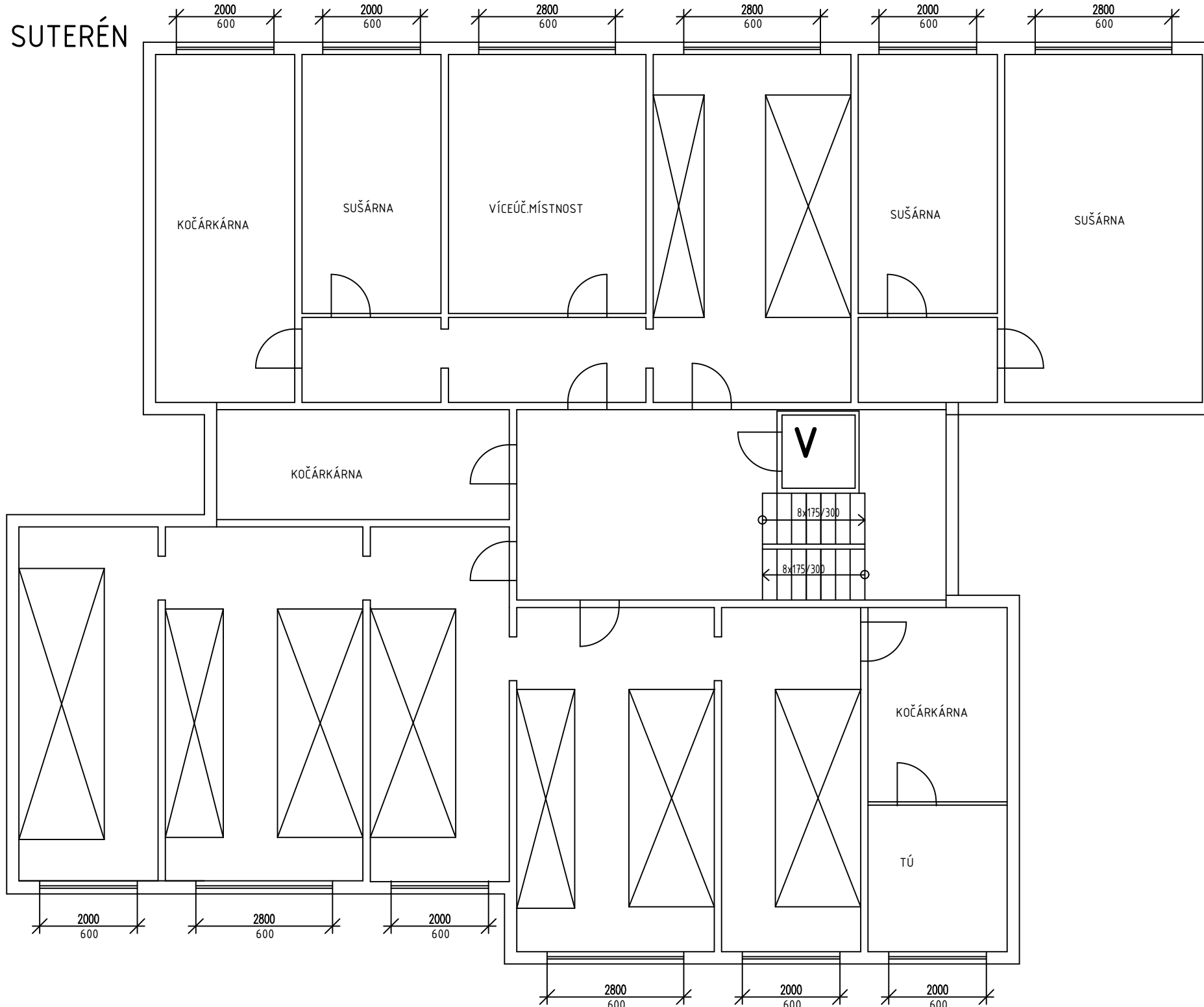
Výměry objektu:

Venkovní prostory		
Označení prostoru	výměra	jednotka
Podesta	7,20	m ²
Schodiště	7,40	m ²

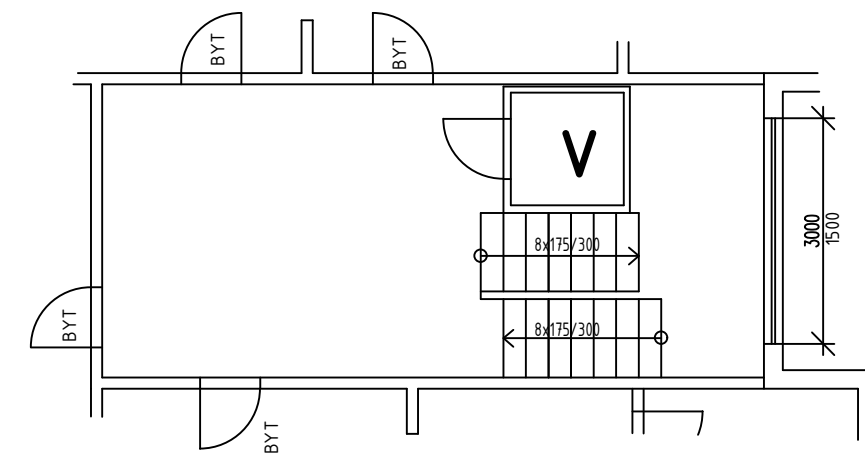
Vnitřní prostory		
Označení prostoru	výměra	jednotka
Schodiště	70,29	m ²
Podesty	94,08	m ²
Vstupní hala, chodby	179,90	m ²
Sklepní prostory	120,90	m ²
Dveře sklepní	12	ks
Dveře vstupní část. prosklené	2 ks, 5,25 m ²	ks, m ²
Dveře vnitřní prosklené	1	ks
Dveře vnitřní část. prosklené	1	ks
Okna + parapety	37,80	m ²
Okna sklepní + parapety	16,80	m ²
Výtah	1 ks, 1,44 m ²	ks, m ²
Dveře výtahu	9	ks
Osvětlovací tělesa	48	ks
Hydrantové skříně	14	ks
Otopná tělesa	2,16	m ²
Listovní schránky	1,80	m ²
Sušárna	59,30	m ²
Kolárna	66,90	m ²

Součástí přílohy je půdorys společných prostor domu pro zajištění úklidu.

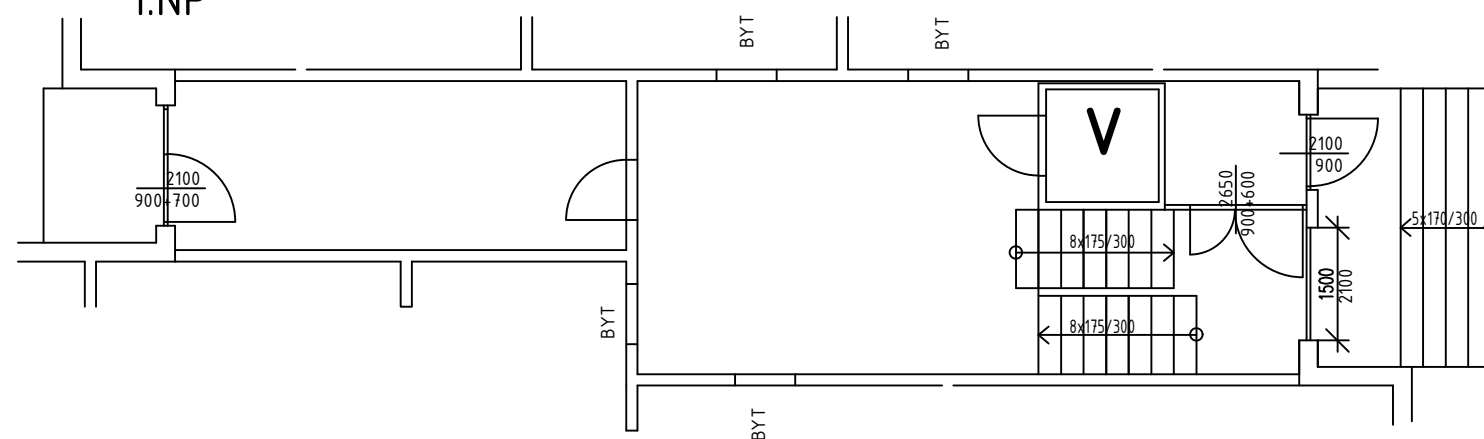
SUTERÉN



2.NP-8.NP



1.NP



SKLEPNÍ BOXY

VYMĚŘENÍ SPOLEČNÝCH PROSTOR BYTOVÝCH DOMŮ V MAJETKU SMO, SVĚŘENÝCH MĚSTSKÉMU OBVODU OSTRAVA-JIH PRO ZAJIŠTĚNÍ ÚKLIDU

INVESTOR	Statutární město Ostrava - Městský obvod Ostrava - Jih	ČOS exim s.r.o Alešova 26 370 01 České Budějovice
VEDOUČÍ PROJEKTU	Ing. Lenka Jakšová	FORMÁT: 2 x A4
NÁZEV VÝKRESU	VAŇKOVA 46	DATUM: 11 / 2017
		MĚŘITKO: 1 : 100
		Č.v.: 222

Příloha č. 1 Dílčí část 1.12 - Bytový dům Vaňkova 1011/48 Ostrava - Bělský Les

Zhotovitel se zavazuje provádět pro Objednatele za úplaty úklidové služby ve společných prostorách bytového domu s č. p. 1011 na adrese Vaňkova č. or. 48 v Ostravě – Bělském Lese, stojícího na pozemku parc. č. 206 v k. ú. Dubina u Ostravy, který má 8 nadzemních podlaží s 32 byty a 1 podzemní podlaží.

Den provádění úklidu oznámí Zhotovitel písemně Objednateli před zahájením prací. V případě změny dne konání úklidu v průběhu provádění prací je Zhotovitel povinen toto písemně oznámit Objednateli 30 kalendářních dnů předem, pokud se smluvní strany nedohodnou jinak.

Při úklidu bude Zhotovitel používat vlastní čistící, dezinfekční a technické prostředky, jejichž cena je zahrnuta v ceně úklidových prací a souvisejících služeb. Tyto prostředky budou na požádání Objednatele identifikovatelné minimálně svým výrobcem.

Rozsah a četnost úklidových prací:

2 x týdně:

- úklid vstupní haly (zametení, vytření),
- úklid výtahové kabiny (zametení, vytření, omytí všech stěn výtahu, vyleštění zrcadla),
- umytí a vyleštění vstupních domovních dveří a dveří ve společných prostorách domu,
- umytí výtahových dveří,
- umytí okenních parapetů, vypínačů a ometání pavučin průběžně dle potřeby.

1 x týdně:

- úklid schodišťového prostoru, podest a mezipodest ve všech podlažích (zametení, vytření),
- úklid schodů do sklepních prostor a prostoru pod schodištěm (zametení, vytření),
- vynesení reklamních letáků,
- vyčištění rohože u vstupu,
- zametení a vytření venkovní podesty, schodiště, rampy u předního a zadního vstupu.

1 x měsíčně:

- zametení a vytření sklepních prostor, sušárny, kolárny,
- umytí schodišťových madel a zábradlí,
- umytí schránek a zvonkového tabla,
- umytí otopných těles.

1 x za tři měsíce:

- umytí hydrantových skříněk,
- umytí sklepních dveří (ve společných prostorách domu).

2 x ročně:

- umytí osvětlovacích těles ve společných prostorách bytového domu a sklepních prostorách,
- umytí schodišťových oken,
- umytí sklepních oken.

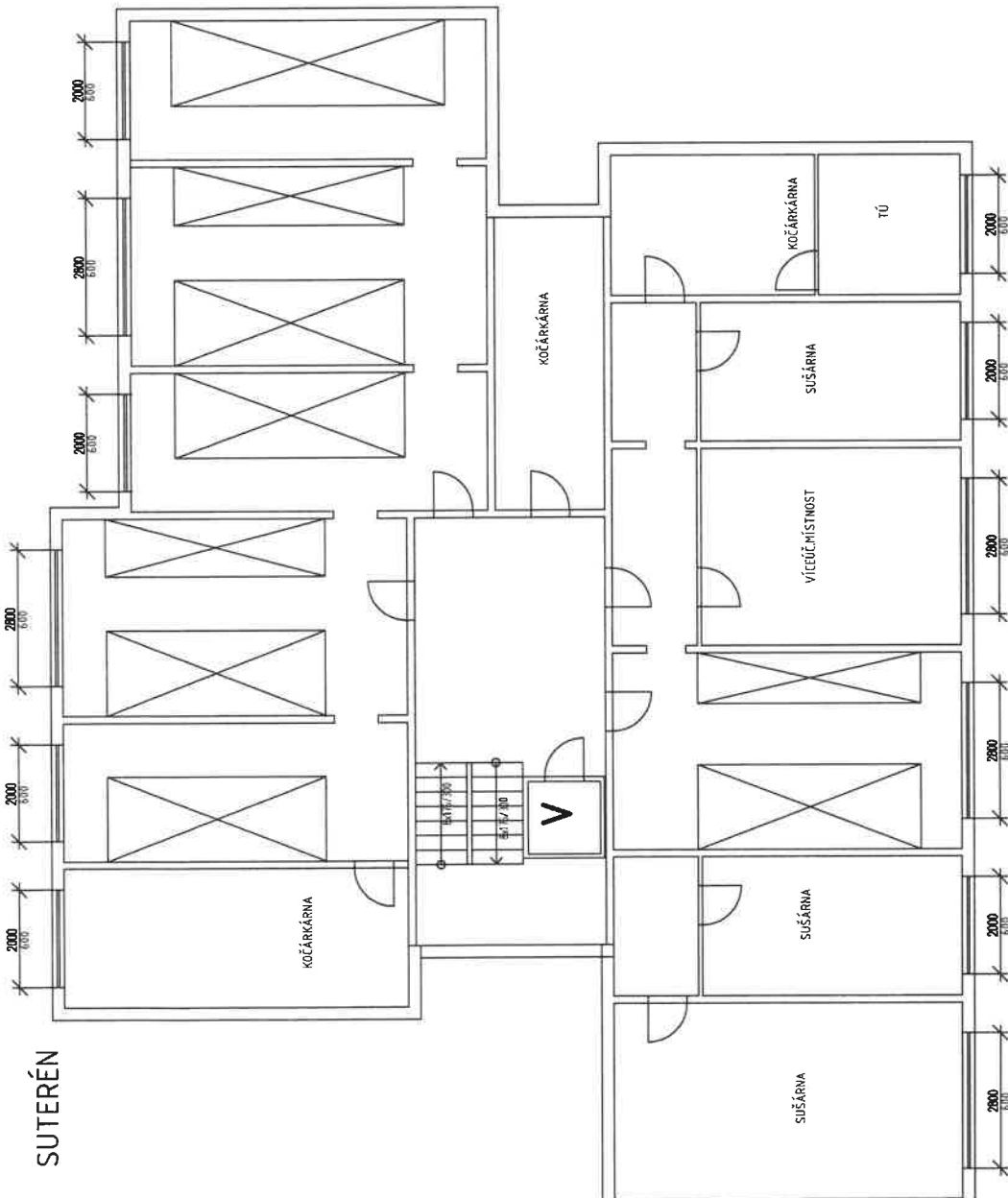
Výměry objektu:

Venkovní prostory		
Označení prostoru	výměra	jednotka
Podesta	8,18	m ²
Schodiště	5,24	m ²
Rampa	37,27	m ²

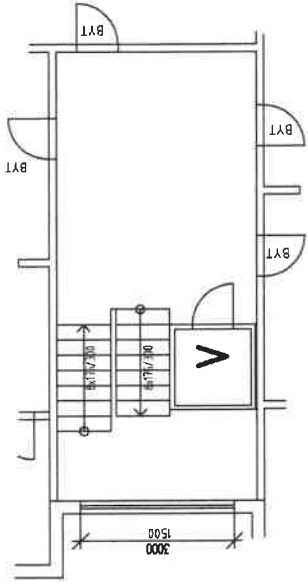
Vnitřní prostory		
Označení prostoru	výměra	jednotka
Schodiště	70,29	m ²
Podesty	94,08	m ²
Vstupní hala, chodby	179,90	m ²
Sklepní prostory	120,90	m ²
Dveře sklepní	12	ks
Dveře vstupní část. prosklené	2 ks, 5,25 m ²	ks, m ²
Dveře vnitřní prosklené	1	ks
Dveře vnitřní část. prosklené	1	ks
Okna + parapety	37,80	m ²
Okna sklepní + parapety	16,80	m ²
Výtah	1 ks, 1,44 m ²	ks, m ²
Dveře výtahu	9	ks
Osvětlovací tělesa	48	ks
Hydrantové skříně	14	ks
Otopná tělesa	2,16	m ²
Listovní schránky	1,80	m ²
Sušárna	59,30	m ²
Kolárna	66,90	m ²

Součástí přílohy je půdorys společných prostor domu pro zajištění úklidu.

SUTERÉN

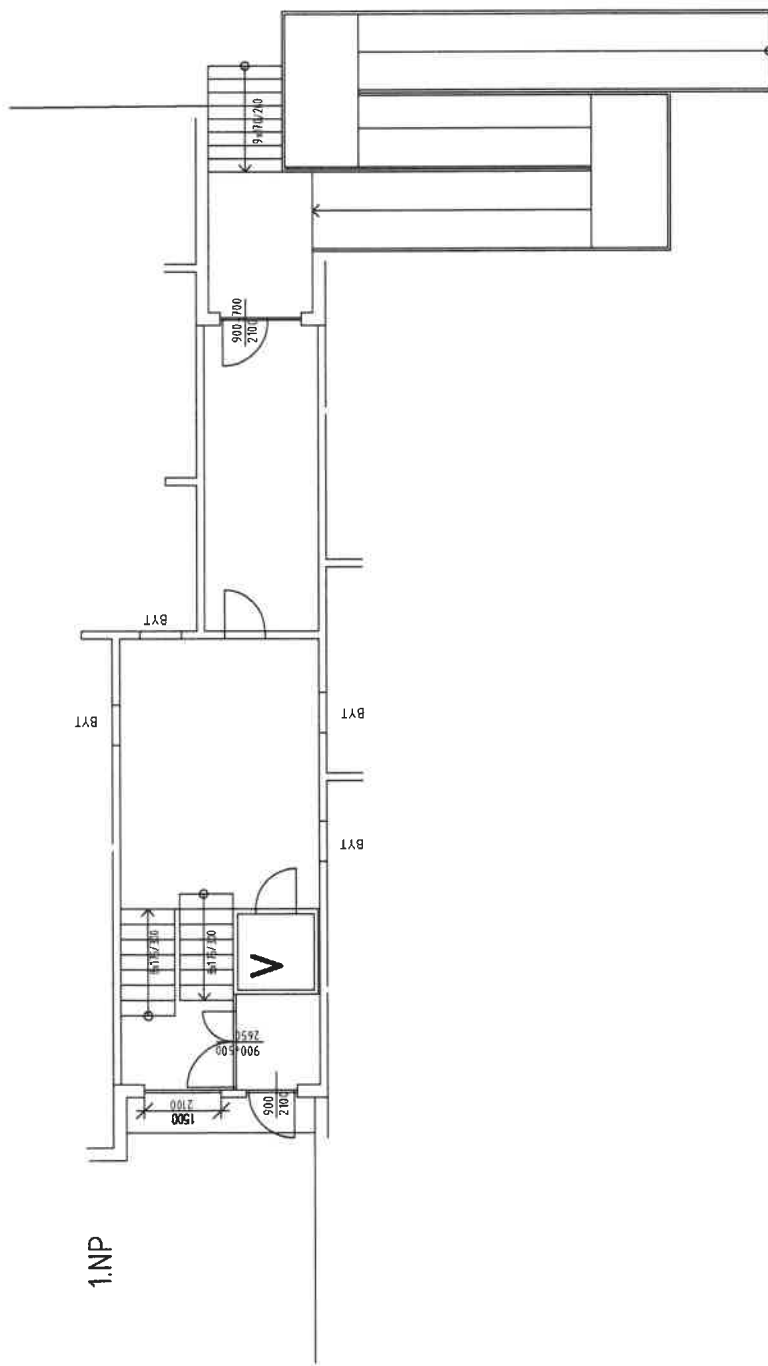


2.NP - 8.NP



SKLEPNÍ BOXY

<p>VYMĚŘENÍ SPOLEČNÝCH PROSTOR BYTOVÝCH DOMŮ V MAJETKU SMO SVĚŘENÝCH MĚSTSKÉMU OBVODU OSTRAVA-JIH PRO ZAJIŠTĚNÍ ÚKLIDU</p>		<p>ČOS exim s.r.o. Alešova 26 370 01 České Budějovice</p>	
INVESTOR	Statutární město Ostrava - Městský obvod Ostrava - Jih	FORMÁT	2 x A4
VEDOUcí PROJEKTU	Ing. Lenka Jakšová	DATAUM:	11 / 2017
NÁZEV VÝKRESU		MĚŘITKO:	1 : 100
		č.v.:	223a
<p>VAŇKOVA 48</p>			



SKLEPNÍ BOXY

VYMĚŘENÍ SPOLEČNÝCH PROSTOR BYTOVÝCH DOMŮ V MAJETKU SMO, SVĚŘENÝCH MĚSTSKÉMU OBVODU OSTRAVA-JIH PRO ZAJIŠTĚNÍ ÚKLIDU		ČOS exim s.r.o. Alešova 26 370 01 České Budějovice	
		INVESTOR Statulární město Ostrava - Městský obvod Ostrava - Jih	FORMÁT: 2 x A4
VEDOUcí PROJEKTU NAZEV VÝKRESU		Ing. Lenka Jankšová VAŇKOVA 48	
		DATUM: 11 / 2017	MĚŘÍTKO: 1 : 100
		č.v.: 223b	

Příloha č. 1 Dílčí část 1.13 - Bytový dům Vaňkova 1012/50 Ostrava - Bělský Les

Zhotovitel se zavazuje provádět pro Objednatele za úplaty úklidové služby ve společných prostorách bytového domu s č. p. 1012 na adrese Vaňkova č. or. 50 v Ostravě – Bělském Lese, stojícího na pozemku parc. č. 207 v k. ú. Dubina u Ostravy, který má 8 nadzemních podlaží s 32 byty a 1 podzemní podlaží.

Den provádění úklidu oznámí Zhotovitel písemně Objednateli před zahájením prací. V případě změny dne konání úklidu v průběhu provádění prací je Zhotovitel povinen toto písemně oznámit Objednateli 30 kalendářních dnů předem, pokud se smluvní strany nedohodnou jinak.

Při úklidu bude Zhotovitel používat vlastní čistící, dezinfekční a technické prostředky, jejichž cena je zahrnuta v ceně úklidových prací a souvisejících služeb. Tyto prostředky budou na požádání Objednatele identifikovatelné minimálně svým výrobcem.

Rozsah a četnost úklidových prací:

2 x týdně:

- úklid vstupní haly (zametení, vytření),
- úklid výtahové kabiny (zametení, vytření, omytí všech stěn výtahu, vyleštění zrcadla),
- umytí a vyleštění vstupních domovních dveří a dveří ve společných prostorách domu,
- umytí výtahových dveří,
- umytí okenních parapetů, vypínačů a ometání pavučin průběžně dle potřeby.

1 x týdně:

- úklid schodišťového prostoru, podest a mezipodest ve všech podlažích (zametení, vytření),
- úklid schodů do sklepních prostor a prostoru pod schodištěm (zametení, vytření),
- vynesení reklamních letáků,
- vyčištění rohože u vstupu,
- zametení a vytření venkovní podesty u předního a zadního vstupu.

1 x měsíčně:

- zametení a vytření sklepních prostor, sušárny, kolárny,
- umytí schodišťových madel a zábradlí,
- umytí schránek a zvonkového tabla,
- umytí otopných těles.

1 x za tři měsíce:

- umytí hydrantových skříněk,
- umytí sklepních dveří (ve společných prostorách domu).

2 x ročně:

- umytí osvětlovacích těles ve společných prostorách bytového domu a sklepních prostorách,
- umytí schodišťových oken,
- umytí sklepních oken.

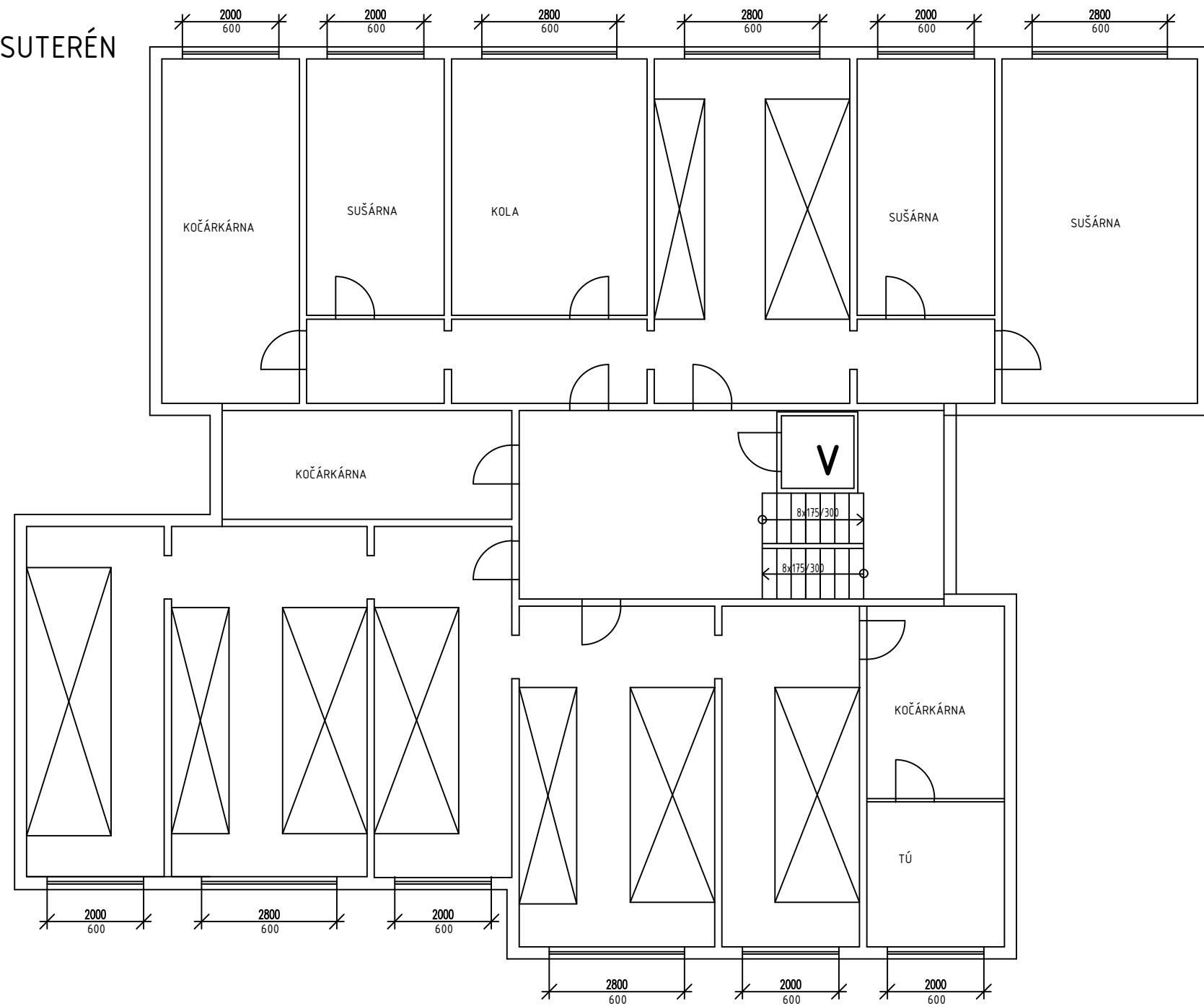
Výměry objektu:

Venkovní prostory		
Označení prostoru	výměra	jednotka
Podesta	7,15	m ²
Vnitřní prostory		
Označení prostoru	výměra	jednotka
Schodiště	70,29	m ²

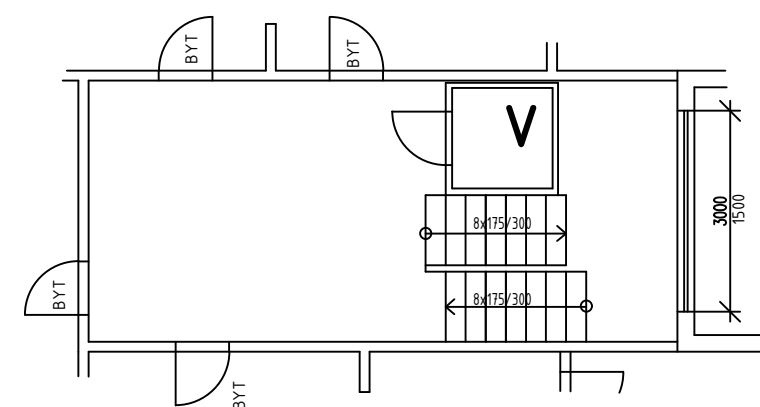
Podesty	94,08	m ²
Vstupní hala, chodby	179,90	m ²
Sklepní prostory	120,90	m ²
Dveře sklepní	12	ks
Dveře vstupní část. prosklené	2 ks, 5,25 m ²	ks, m ²
Dveře vnitřní prosklené	1	ks
Dveře vnitřní část. prosklené	1	ks
Okna + parapety	37,80	m ²
Okna sklepní + parapety	16,80	m ²
Výtah	1 ks, 1,44 m ²	ks, m ²
Dveře výtahu	9	ks
Osvětlovací tělesa	48	ks
Hydrantové skříně	14	ks
Otopná tělesa	2,16	m ²
Listovní schránky	1,80	m ²
Sušárna	59,30	m ²
Kolárna	66,90	m ²

Součástí přílohy je půdorys společných prostor domu pro zajištění úklidu.

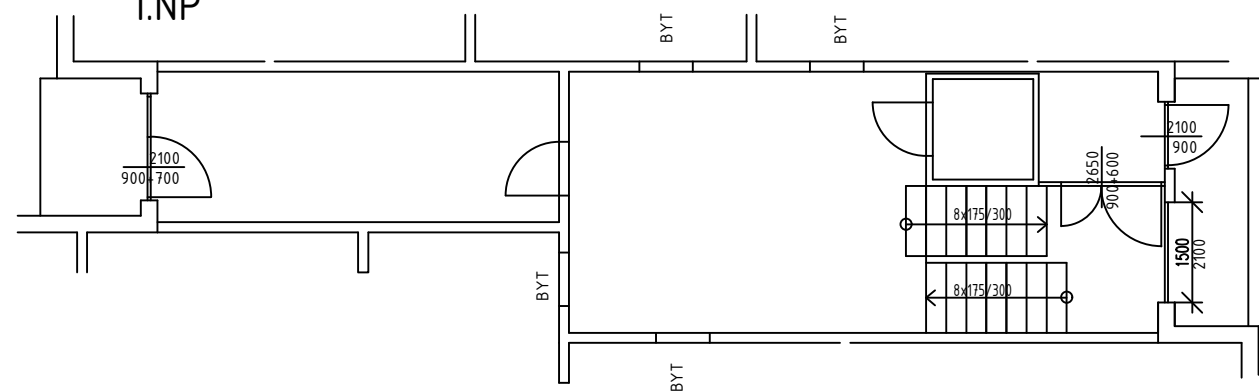
SUTERÉN



2.NP-8.NP



1.NP



SKLEPNÍ BOXY

VYMĚŘENÍ SPOLEČNÝCH PROSTOR BYTOVÝCH DOMŮ V MAJETKU SMO, SVĚŘENÝCH MĚSTSKÉMU OBVDU OSTRAVA-JIH PRO ZAJIŠTĚNÍ ÚKLIDU

INVESTOR	Statutární město Ostrava - Městský obvod Ostrava - Jih	ČOS exim s.r.o Alešova 26 370 01 České Budějovice
VEDOUcí PROJEKTU	Ing. Lenka Jakšová	FORMÁT: 2 x A4
NÁZEV VÝKRESU	VAŇKOVA 50	DATUM: 11 / 2017
		MĚŘÍTKO: 1 : 100
		Č.V.: 224a

Příloha č. 1 Dílčí část 1.14 - Bytový dům Vaňkova 1013/52 Ostrava - Bělský Les

Zhotovitel se zavazuje provádět pro Objednatele za úplaty úklidové služby ve společných prostorách bytového domu s č. p. 1013 na adrese Vaňkova č. or. 52 v Ostravě – Bělském Lese, stojícího na pozemku parc. č. 208 v k. ú. Dubina u Ostravy, který má 8 nadzemních podlaží s 32 byty a 1 podzemní podlaží.

Den provádění úklidu oznámí Zhotovitel písemně Objednateli před zahájením prací. V případě změny dne konání úklidu v průběhu provádění prací je Zhotovitel povinen toto písemně oznámit Objednateli 30 kalendářních dnů předem, pokud se smluvní strany nedohodnou jinak.

Při úklidu bude Zhotovitel používat vlastní čisticí, dezinfekční a technické prostředky, jejichž cena je zahrnuta v ceně úklidových prací a souvisejících služeb. Tyto prostředky budou na požádání Objednatele identifikovatelné minimálně svým výrobcem.

Rozsah a četnost úklidových prací:

2 x týdně:

- úklid vstupní haly (zametení, vytření),
- úklid výtahové kabiny (zametení, vytření, omytí všech stěn výtahu, vyleštění zrcadla),
- umytí a vyleštění vstupních domovních dveří a dveří ve společných prostorách domu,
- umytí výtahových dveří,
- umytí okenních parapetů, vypínačů a ometání pavučin průběžně dle potřeby.

1 x týdně:

- úklid schodišťového prostoru, podest a mezipodest ve všech podlažích (zametení, vytření),
- úklid schodů do sklepních prostor a prostoru pod schodištěm (zametení, vytření),
- vynesení reklamních letáků,
- vyčištění rohože u vstupu,
- zametení a vytření venkovní podesty, schodiště, rampy u předního a zadního vstupu.

1 x měsíčně:

- zametení a vytření sklepních prostor, sušárny, kolárny,
- umytí schodišťových madel a zábradlí,
- umytí schránek a zvonkového tabla,
- umytí otopných těles.

1 x za tři měsíce:

- umytí hydrantových skříněk,
- umytí sklepních dveří (ve společných prostorách domu).

2 x ročně:

- umytí osvětlovacích těles ve společných prostorách bytového domu a sklepních prostorách,
- umytí schodišťových oken,
- umytí sklepních oken.

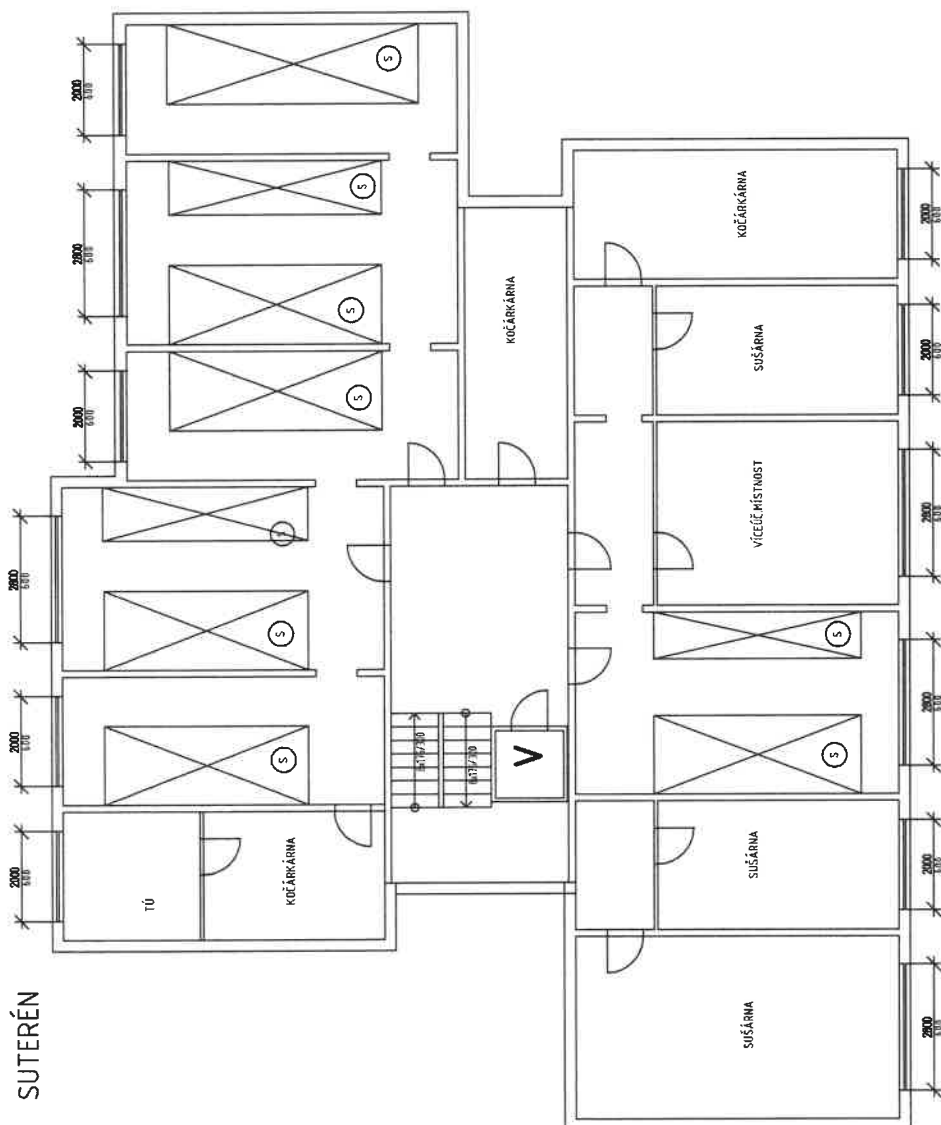
Výměry objektu:

Venkovní prostory		
Označení prostoru	výměra	jednotka
Podesta	8,15	m ²
Schodiště	5,24	m ²
Rampa	37,27	m ²

Vnitřní prostory		
Označení prostoru	výměra	jednotka
Schodiště	70,29	m ²
Podesty	94,08	m ²
Vstupní hala, chodby	179,90	m ²
Sklepní prostory	120,90	m ²
Dveře sklepní	12	ks
Dveře vstupní část. prosklené	2 ks, 5,25 m ²	ks, m ²
Dveře vnitřní prosklené	1	ks
Dveře vnitřní část. prosklené	1	ks
Okna + parapety	37,80	m ²
Okna sklepní + parapety	16,80	m ²
Výtah	1 ks, 1,44 m ²	ks, m ²
Dveře výtahu	9	ks
Osvětlovací tělesa	48	ks
Hydrantové skříně	14	ks
Otopná tělesa	2,16	m ²
Listovní schránky	1,80	m ²
Sušárna	59,30	m ²
Kolárna	66,90	m ²

Součástí přílohy je půdorys společných prostor domu pro zajištění úklidu.

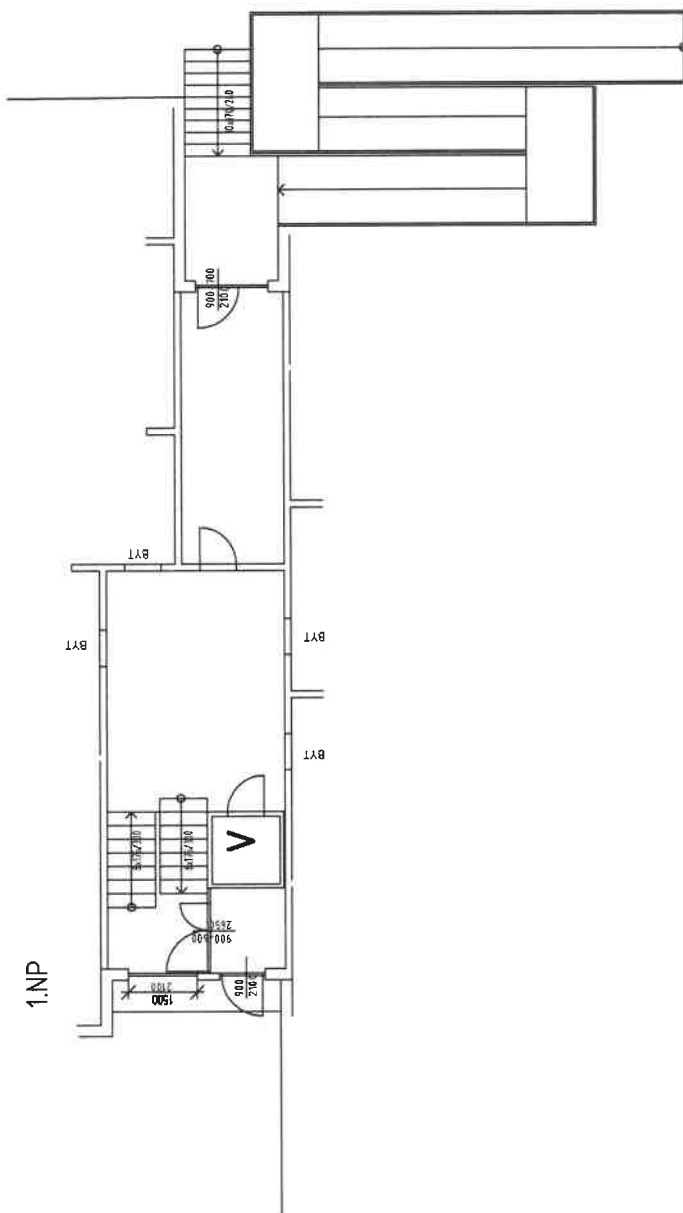
SUTERÉN



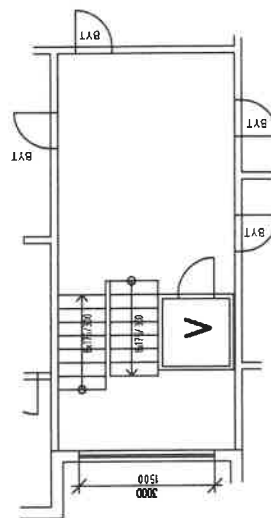
Ⓢ SKLEPNÍ BOXY

INVESTOR		Stavutární město Ostrava - Městský obvod Ostrava - Jih	
VEDOUcí PROJEKTU		Ing. Lenka JARŠOVÁ	
NÁZEV VÝKRESU		VAŇKOVA 52	
ČÍSLO EXEMPLÁŘU		370 01 České Budějovice	
FORMÁT		2 x A4	
DATUM		11/2017	
MĚŘÍTKO		1 : 100	
Č. V.		224	

VYMĚŘENÍ SPOLEČNÝCH PROSTOR BYTOVÝCH DOMŮ V MAJETKU SMO,
SVĚŘENÝCH MĚSTSKÉMU OBVODU OSTRAVA-JIH PRO ZAJIŠTĚNÍ ÚKLIDU



1.NP



2.NP-8.NP

SKLEPNÍ BÓXY

<p>VYMĚŘENÍ SPOLEČNÝCH PROSTOR BYTOVÝCH DOMŮ V MAJETKU SMO, SVĚŘENÝCH MĚSTSKÉMU OBLASTI OSTRAVA-JIH PRO ZAJIŠTĚNÍ ÚKLIDU</p>		<p>COS exim s.r.o. Alššova 26 370 01 České Budějovice</p>	
INVESTOR	Statutární město Ostrava - Městský obvod Ostrava - Jih	FORMÁT:	2 x A4
VEDOUcí PROJEKTU	Ing. Lenka Jalšová	DATA:	11/2017
NAZEV VÝKRESU	<p>VAŇKOVA 52</p>	MĚŘITKO:	1 : 100
		č.v.:	224b