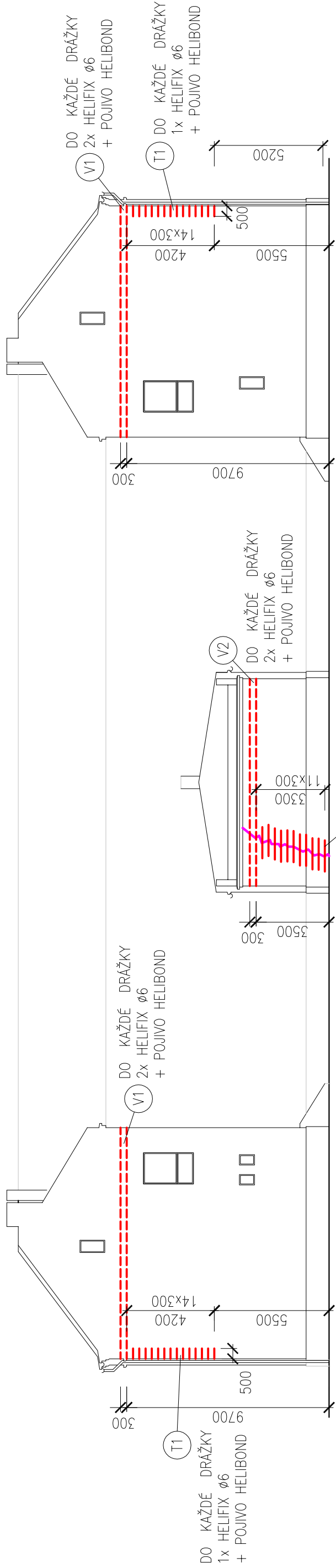
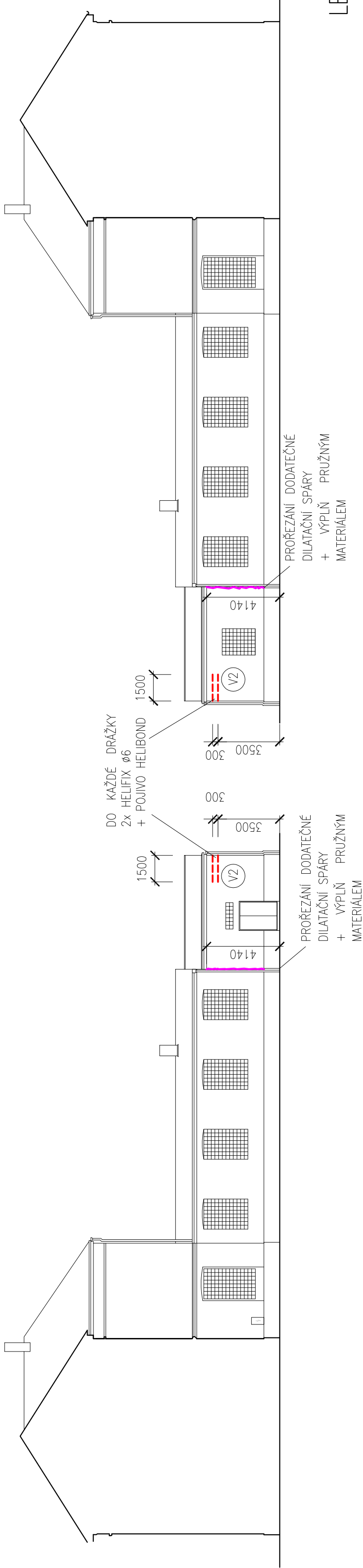


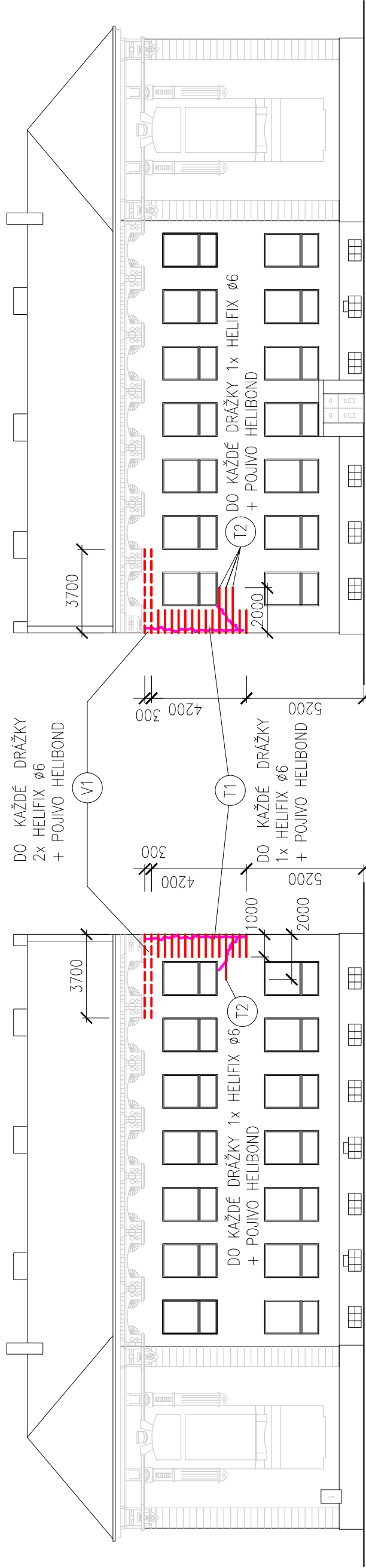
POHLED ZE DVORA



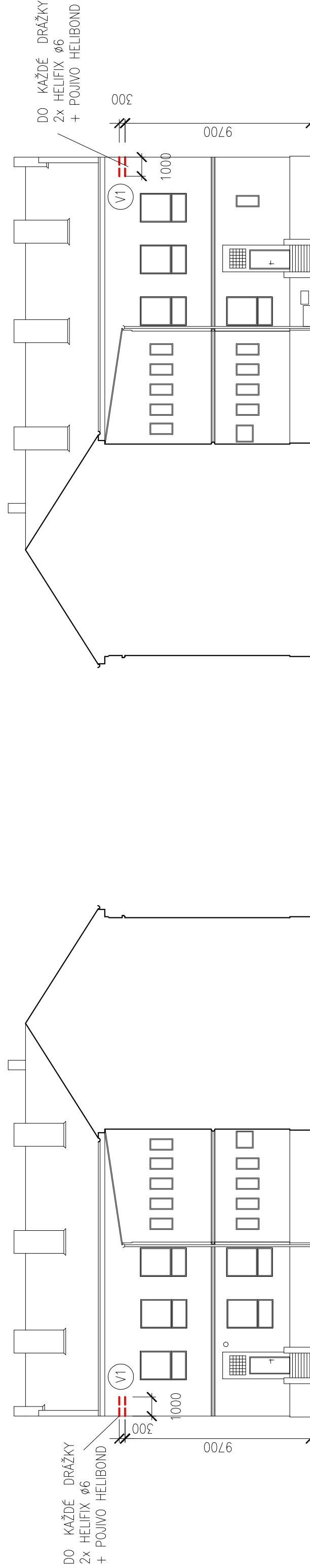
POHLEDY NA BOČNÍ STRANY TĚLOCVIČNY



POHLEDY Z BOČNÍCH STRAN OBJEKTU



POHLEDY NA BOČNÍ KŘÍDLA Z VNITŘNÍ STRANY



LEGENDA ZNAČENÍ


- TRHLINY VE ZDIVU
- HELIFIX – 2xø6mm – ČÁSTEČNÁ NÁHRADA VĚNCE
- HELIFIX – 1xø6mm –SEŠITÍ TRHLIN

POZNÁMKY:

- TRHLINY BUDOU ZAJIŠTĚNY POMOCÍ HELIKÁLNÍ VÝZTUŽE A VÝPLŇOVÉ MALTY HELIBOND
- PŘED ZAPOČETÍM STAVEBNÍCH PRACÍ JE NUTNÉ OVĚŘIT UMÍSTĚNÍ A PŘEDPOKLADANÉ DÉLKY TRHLIN A V PŘÍPADĚ POTŘEBY UPRAVIT MNOŽSTVÍ A DÉLKY HELIKÁLNÍ VÝZTUŽE !!!
- NA VYZNAČENÝCH MÍSTECH BUDE POMOCÍ PRUTŮ HELIFIX VYTVOŘENA ČÁSTEČNÁ NÁHRADA VĚNCE
- PŘED VLEPOVÁNÍM HELIKÁLNÍ VÝZTUŽE BUDE ODSTRANĚNA OMÍTKA V OKOLÍ TRHLIN
- PRUTY BUDOU VLEPOVÁNY DO DRÁŽEK O HLOUBCE MINIMÁLNĚ 40mm
- PŘI OPRAVÁCH JE NUTNÉ DODRŽET TECHNOLOGICKÝ POSTUP VÝROBCE, ZEJMÉNA KOTVENÍ DÉLKY ZA HRANU TRHLINY (500mm) A PŘEDEPSANÉ HLOUBKY DRÁŽEK

VÝPIS PRUTŮ HELIFIX

OZNAČENÍ	PRŮMĚR (mm)	DÉLKA (m)	POČET KS	DÉLKA CELKEM
V1	6	7	16	112
V2	6	4	8	32
T1	6	7	8	56
T2	6	1,5	35	52,5
	6	2,5	4	10
CELKEM (m)				262,5

 <b>ALBINO</b> spol. s r.o. projektování a stavební společnost OCELAŘSKÁ 6/338 703 00 OSTRAVA-VÍTKOVICE tel: 58 661 71 21-24 e-mail: info@albino.cz http://www.albino.cz			
STUPEŇ P.D.:		DUR+DSP	SANACE STATICKÝCH PORUCH OBJEKTU NA UL.HULVÁČKA 384/1 OSTRAVA-ZÁBŘEH
KRESLIL:		ING. MARTINA ŠMÍŘKOVÁ Ph.D.	
VYPRACOVAL:		ING. MARTINA ŠMÍŘKOVÁ Ph.D.	
KONTROLOVAL:		ING. VLADIMÍR GRÜNDEL	
VED. PROJEKTANT:		PROF. ING. RADIM ČAJKA CSc.	
OBJEDNATEL:		STATUTÁRNÍ MĚSTO OSTRAVA	VÝKRES:
INVESTOR:		MĚSTSKÝ OBVOD OSTRAVA-JIH, HORNÍ 791/3, OSTRAVA HRABŮVKA	
AKCE:			
FORMÁT:		10x44	
DATUM:		11/2016	
CAD:		ACAD LT	ARCHIVNÍ ČÍSLO:
MĚŘÍTKO:		1:200	
REVIZE:		00	
POHLEDY			AR-1614-D.1.2-03