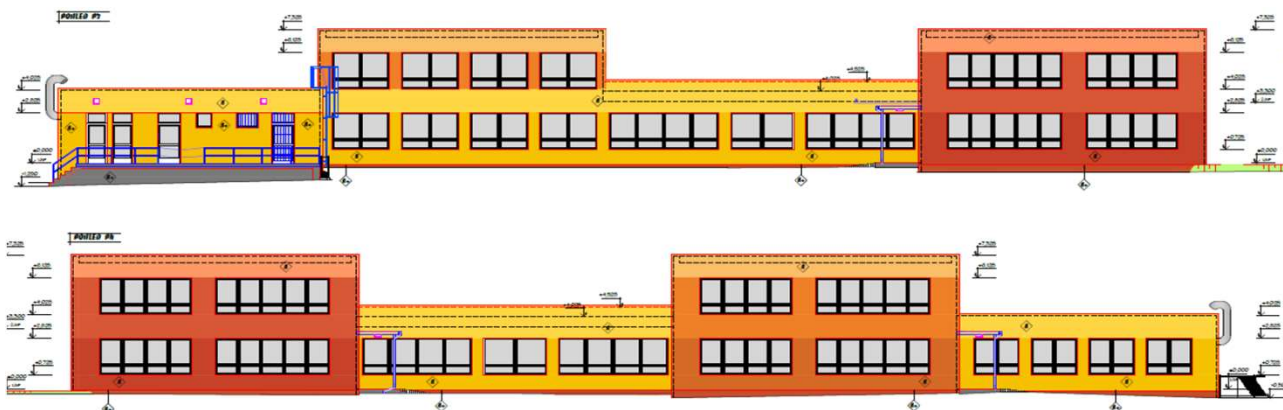



SEZNAM PŘÍLOH

- A. PRŮVODNÍ ZPRÁVA**
- B. SOUHRNNÁ TECHNICKÁ ZPRÁVA**
- C.1 SITUACE** příprava území chodníky
- C.2 SITUACE KOORDINAČNÍ**
- 2.1 ŘEZY**
- D. DOKUMENTACE OBJEKTŮ**
- D.1.1 ARCHITEKTONICKO-STAVEBNÍ ŘEŠENÍ**
 - a) **TECHNICKÁ ZPRÁVA**
 - b) **VÝKRESOVÁ ČÁST**
 - c) **VÝPIS VÝROBKŮ**
- D.1.2 STAVEBNĚ KONSTRUKČNÍ ŘEŠENÍ**
 - b) **STATICKÉ POSOUZENÍ**
- D.1.3 PBŘ**
- D.1.4 TECHNIKA PROSTŘEDÍ STAVEB**
 - e) **HROMOSVOD**
- E. DOKLADOVÁ ČÁST, PENB**
- ROZPOČET**



Zodp.projektant:	Vypracoval:	Kreslil:		
Ing. Miroslav Pytel	Ing. Vlasta Vargová	Šárka Hrbková		
Investor	SMO, MOB Ostrava - Jih, Horní 3, Ostrava-Hrabůvka			
Akce	ZATEPLENÍ BUDOV MŠ PŘEDŠKOLNÍ I		Stupeň	DPS
Místo stavby	Předškolní 642/1, Ostrava - Výškovice		Datum	červen 2021
Část			Zak. číslo	XVII/21
Obsah	KOMPLETNÍ DOKUMENTACE		Měřítko:	Číslo výkresu :