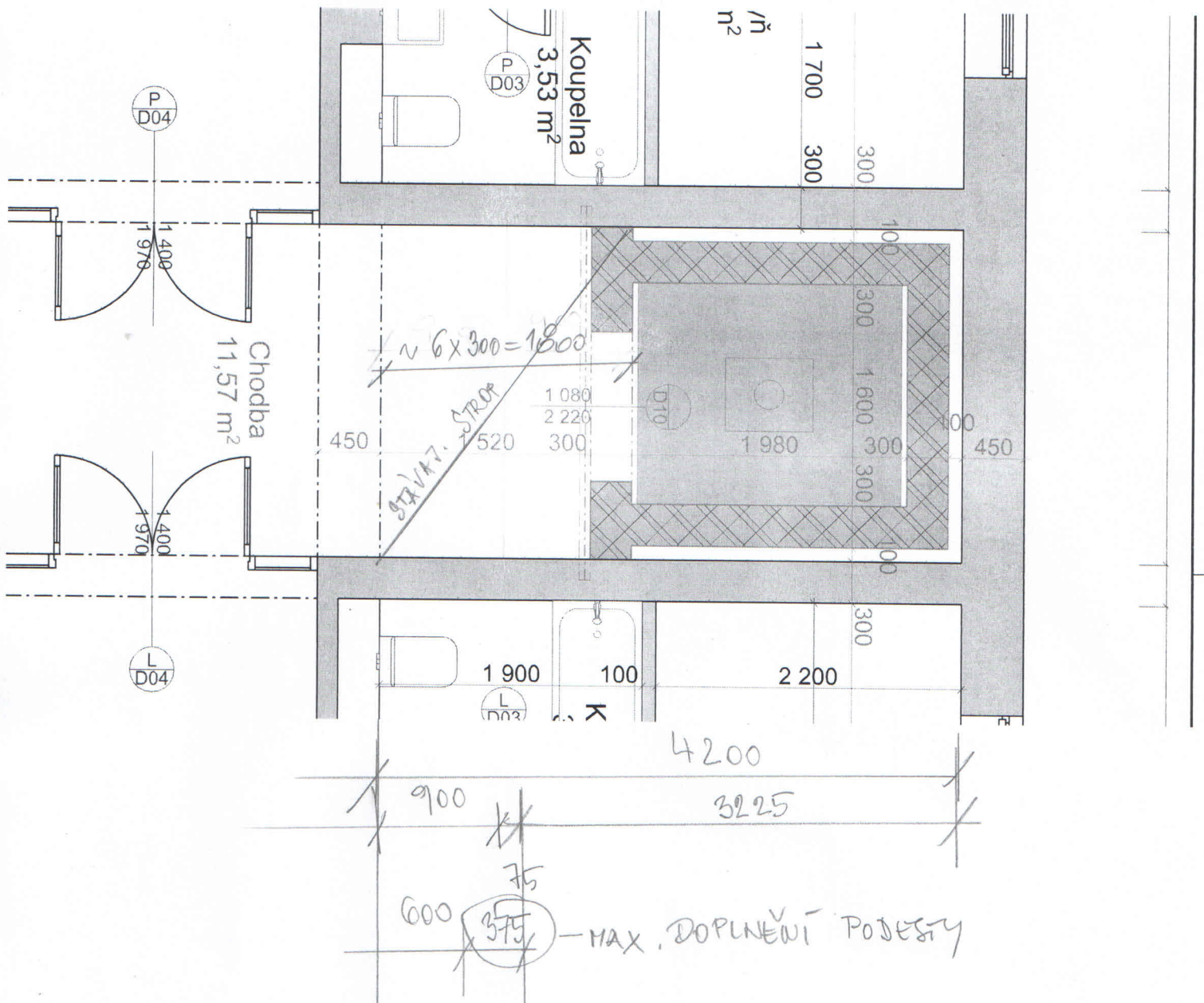


PODESTA:

L 140/90/10 + PL. TL. 5mm  
+ BETON. VE HORNÍHO TOVRČU SÍT':  
Ø 8/8 OKA 100/100 mm

PŘEKLAD NAD DVEŘNÍ OTVOR: min 2x I 120, ULOŽENÍ min. 150 DO KAPES



M. G. 2023