

Příloha č. 1 - Seznam bytových domů**Dílčí část 8**

| položka | ulice | č. or. | č. p. | počet bytů | lokalita | cena v Kč bez DPH/měsíc |
|---------------------------------|------------|--------|-------|---------------|----------|-------------------------|
| 1 | Velflíkova | 1 | 375 | 6 | Hrabůvka | <i>doplň účastník</i> |
| 2 | Velflíkova | 7 | 281 | 6 | Hrabůvka | <i>doplň účastník</i> |
| 3 | Velflíkova | 12 | 287 | 4 | Hrabůvka | <i>doplň účastník</i> |
| CENA CELKEM v Kč bez DPH | | | | | | <i>doplň účastník</i> |

Nedílnou součástí této přílohy je rozsah a četnost prací pro jednotlivé bytové domy zvlášť, včetně půdorysu.

Příloha č. 1 Dílčí část 8.1 - Bytový dům Velflíkova 375/1 Ostrava-Hrabůvka

Zhotovitel se zavazuje provádět pro Objednatele za úplaty úklidové služby ve společných prostorách bytového domu s č. p. 375 na adrese Velflíkova č. or. 1 v Ostravě–Hrabůvce, stojícího na pozemku parc. č. 335 v k. ú. Hrabůvka, který má 3 nadzemních podlaží s 6 byty a 1 podzemní podlaží.

Den provádění úklidu oznámí Zhotovitel písemně Objednateli před zahájením prací. V případě změny dne konání úklidu v průběhu provádění prací je Zhotovitel povinen toto písemně oznámit Objednateli 30 kalendářních dnů předem, pokud se smluvní strany nedohodnou jinak.

Při úklidu bude Zhotovitel používat vlastní čisticí, dezinfekční a technické prostředky, jejichž cena je zahrnuta v ceně úklidových prací a souvisejících služeb. Tyto prostředky budou na požádání Objednatele identifikovatelné minimálně svým výrobcem.

Rozsah a četnost úklidových prací:

1 x týdně:

- úklid vstupního prostoru domu (zametení, vytření),
- úklid schodišťového prostoru, podest a mezipodest ve všech podlažích, balkonu (zametení, vytření),
- úklid schodů do sklepních prostor a prostoru pod schodištěm (zametení, vytření),
- umytí a vyleštění vstupních domovních dveří a dveří ve společných prostorách domu,
- vynesení reklamních letáků,
- vyčištění rohože u vstupu,
- umytí okenních parapetů, vypínačů, otření prachu a ometání pavučin průběžně dle potřeby,
- zametení a vytření venkovní podesty a schodů u předního a zadního vstupu.

1 x měsíčně:

- zametení a vytření sklepních prostor, sušárny,
- umytí schodišťových madel a zábradlí,
- umytí schránek a zvonkového tabla.

1 x za tři měsíce:

- umytí hydrantových skříněk,
- umytí sklepních dveří (ve společných prostorách domu).

2 x ročně:

- umytí osvětlovacích těles ve společných prostorách bytového domu a sklepních prostorách,
- umytí schodišťových oken,
- umytí sklepních oken.

Výměry objektu:

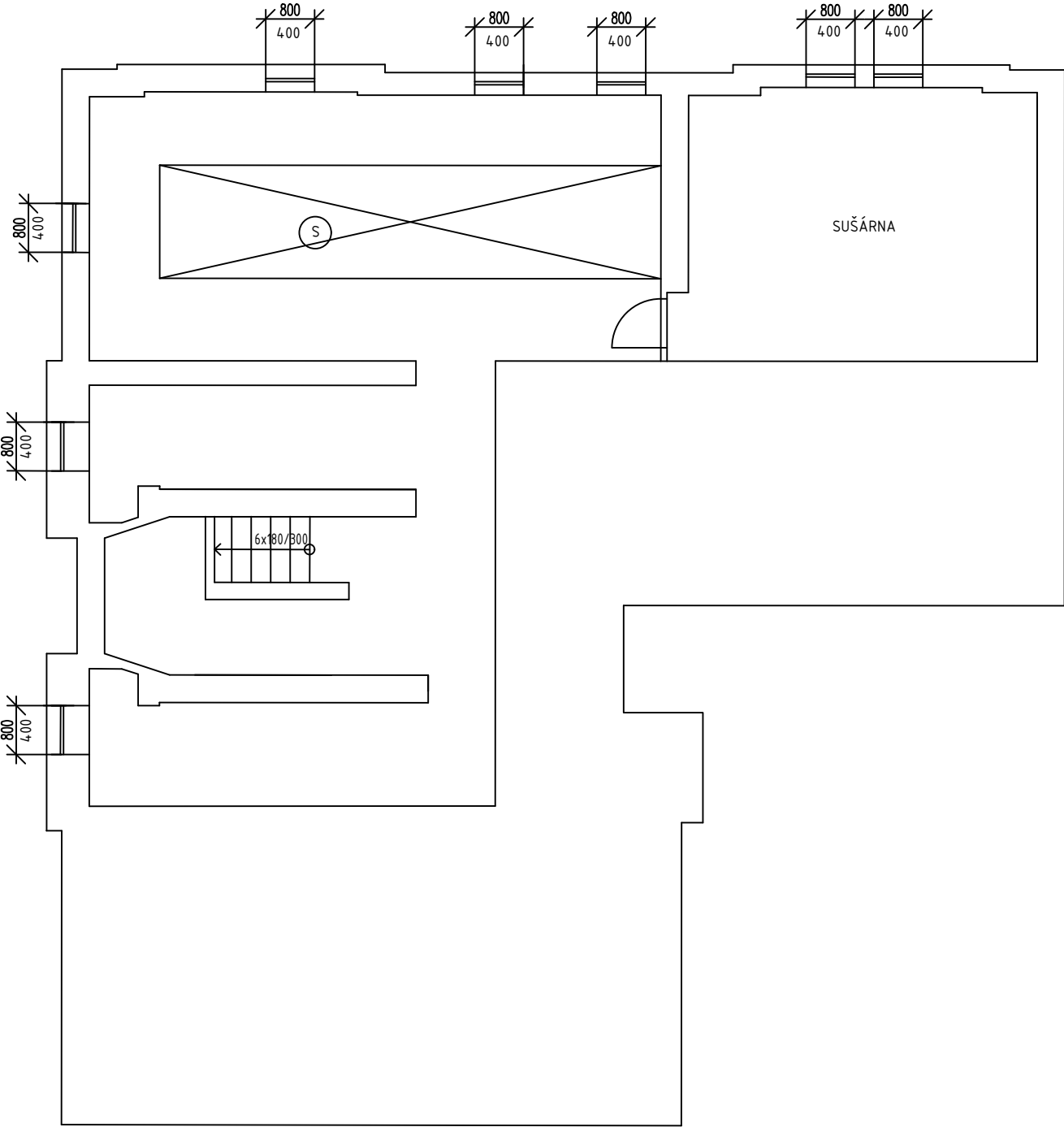
| Venkovní prostory | | |
|--------------------------|---------------|-----------------|
| Název prostoru | výměra | jednotka |
| Podesta | 30,57 | m ² |
| Schodiště | 5,1 | m ² |

| Vnitřní prostory | | |
|-------------------------|---------------|-----------------|
| Název prostoru | Výměra | jednotka |

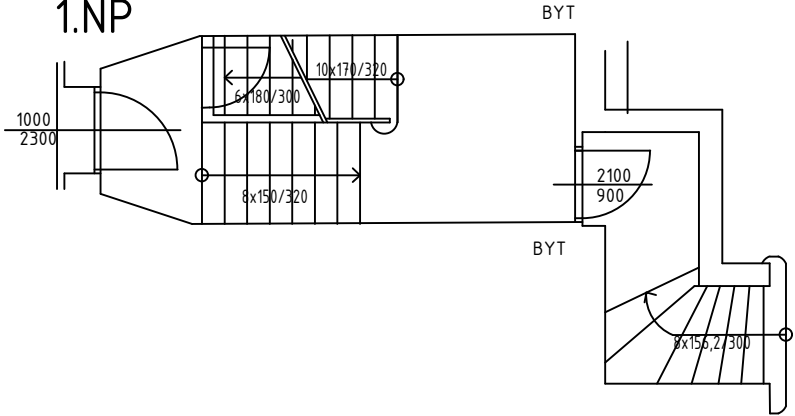
| | | |
|-------------------------------|------------------------|--------------------|
| Schodiště | 29,34 | m ² |
| Podesty | 23,3 | m ² |
| Sklepní prostory | 60,55 | m ² |
| Dveře sklepní | 6,73 | m ² |
| Dveře balkonové | 2,1 | m ² |
| Dveře sklepní | 1 | ks |
| Dveře vstupní část. prosklené | 2ks, 4,2m ² | ks, m ² |
| Dveře vnitřní plné | 1 | m ² |
| Okna + parapety | 4,1 | m ² |
| Okna sklepní parapety | 2,7 | m ² |
| Osvětlovací tělesa | 16 | ks |
| Hydrantová skříň | 1 | ks |
| Listovní schránky | 0,78 | m ² |

Součástí přílohy je půdorys společných prostor domu pro zajištění úklidu.

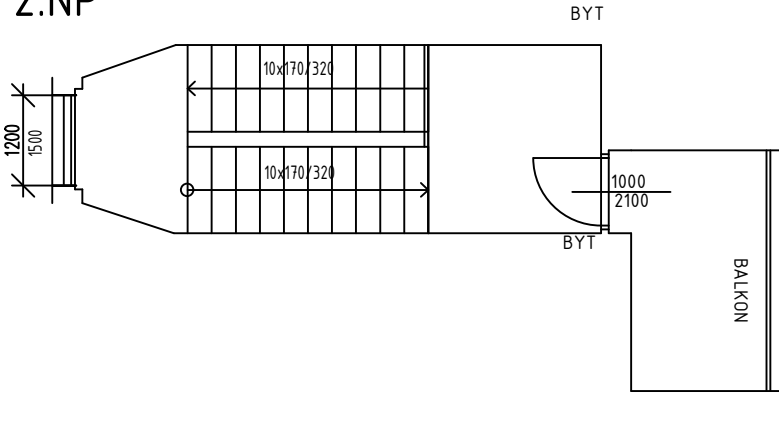
SUTERÉN



1.NP



2.NP



SKLEPNÍ BOXY

VYMĚŘENÍ SPOLEČNÝCH PROSTOR BYTOVÝCH DOMŮ V MAJETKU SMO, SVĚŘENÝCH MĚSTSKÉMU OBVODU OSTRAVA-JIH PRO ZAJIŠTĚNÍ ÚKLIDU

| | | | |
|------------------|--|---|-----------|
| INVESTOR | Statutární město Ostrava - Městský obvod Ostrava - Jih | ČOS exim s.r.o Alešova 26 370 01 České Budějovice | |
| VEDOUCÍ PROJEKTU | Ing. Lenka Jakšová | FORMÁT: | 2 x A4 |
| NÁZEV VÝKRESU | | DATUM: | 11 / 2017 |
| | | MĚŘITKO: | 1 : 100 |
| | | Č.v.: | 226 |

VELFLÍKOVA 1

Příloha č. 1 Dílčí část 8.2 - Bytový dům Velflíkova 281/1 Ostrava-Hrabůvka

Zhotovitel se zavazuje provádět pro Objednatele za úplaty úklidové služby ve společných prostorách bytového domu s č. p. 281 na adrese Velflíkova č. or. 7 v Ostravě-Hrabůvce, stojícího na pozemku parc. č. 293 v k. ú. Hrabůvka, který má 3 nadzemních podlaží s 6 byty a 1 podzemní podlaží.

Den provádění úklidu oznámí Zhotovitel písemně Objednateli před zahájením prací. V případě změny dne konání úklidu v průběhu provádění prací je Zhotovitel povinen toto písemně oznámit Objednateli 30 kalendářních dnů předem, pokud se smluvní strany nedohodnou jinak.

Při úklidu bude Zhotovitel používat vlastní čisticí, dezinfekční a technické prostředky, jejichž cena je zahrnuta v ceně úklidových prací a souvisejících služeb. Tyto prostředky budou na požádání Objednatele identifikovatelné minimálně svým výrobcem.

Rozsah a četnost úklidových prací:

1 x týdně:

- úklid vstupního prostoru domu (zametení, vytření),
- úklid schodišťového prostoru, podest a mezipodest ve všech podlažích, balkonu (zametení, vytření),
- úklid schodů do sklepních prostor a prostoru pod schodištěm (zametení, vytření),
- umytí a vyleštění vstupních domovních dveří a dveří ve společných prostorách domu,
- vynesení reklamních letáků,
- vyčištění rohože u vstupu,
- umytí okenních parapetů, vypínačů, otření prachu a ometání pavučin průběžně dle potřeby,
- zametení a vytření venkovní podesty a schodů u předního a zadního vstupu.

1 x měsíčně:

- zametení a vytření sklepních prostor, sušárny,
- umytí schodišťových madel a zábradlí,
- umytí schránek a zvonkového tabla.

1 x za tři měsíce:

- umytí hydrantových skříněk,
- umytí sklepních dveří (ve společných prostorách domu).

2 x ročně:

- umytí osvětlovacích těles ve společných prostorách bytového domu a sklepních prostorách,
- umytí schodišťových oken,
- umytí sklepních oken.

Výměry objektu:

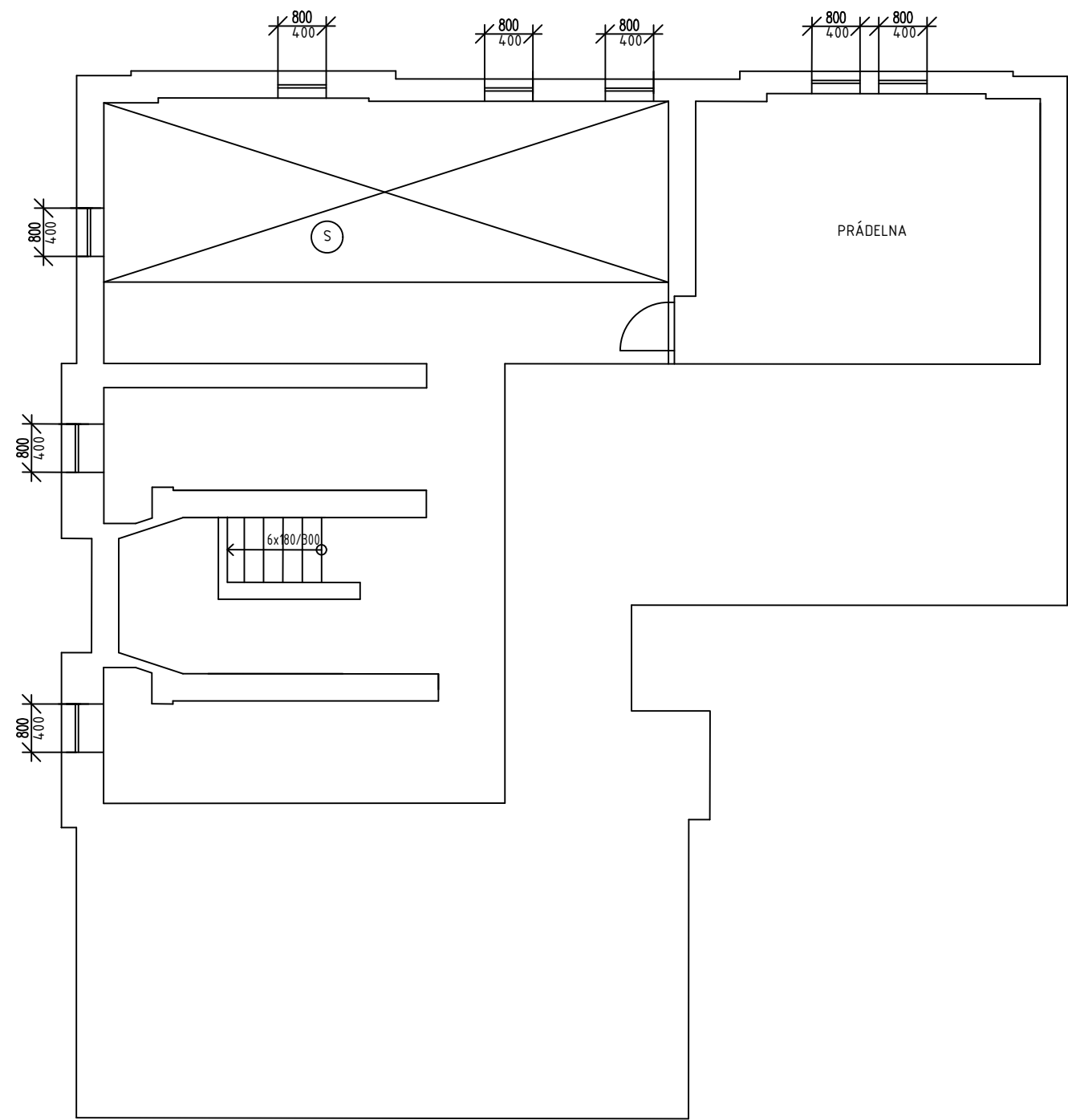
| Venkovní prostory | | |
|-------------------|--------|----------------|
| Název prostoru | výměra | jednotka |
| Podesta | 30,57 | m ² |
| Schodiště | 5,1 | m ² |

| Vnitřní prostory | | |
|------------------|--------|----------|
| Název prostoru | Výměra | jednotka |

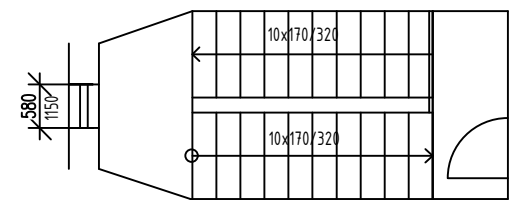
| | | |
|-------------------------------|------------------------|--------------------|
| Schodiště | 29,35 | m ² |
| Podesty | 23,3 | m ² |
| Sklepní prostory | 60,55 | m ² |
| Společný balkon | 6,73 | m ² |
| Dveře balkonové | 2,1 | m ² |
| Dveře sklepní | 1 | ks |
| Dveře vstupní část. prosklené | 2ks, 4,2m ² | ks, m ² |
| Dveře vnitřní plné | 2 | ks |
| Okna + parapety | 4,8 | m ² |
| Okna sklepní parapety | 3,2 | m ² |
| Osvětlovací tělesa | 11 | ks |
| Hydrantová skříň | 1 | ks |
| Listovní schránky | 0,78 | m ² |
| Sušárna | 24,85 | m ² |

Součástí přílohy je půdorys společných prostor domu pro zajištění úklidu.

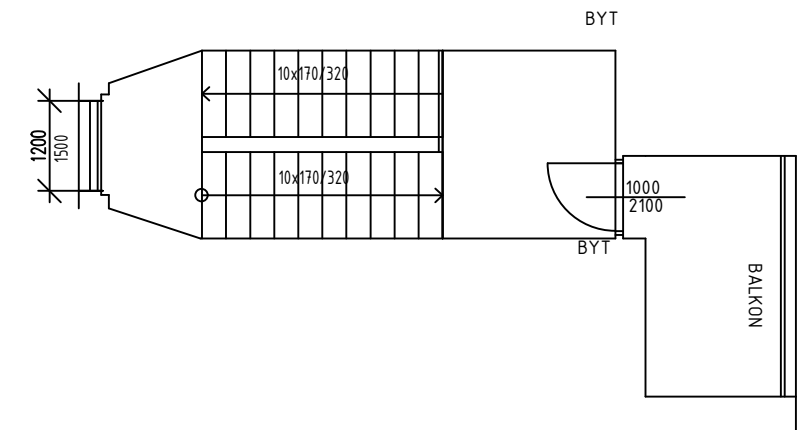
SUTERÉN



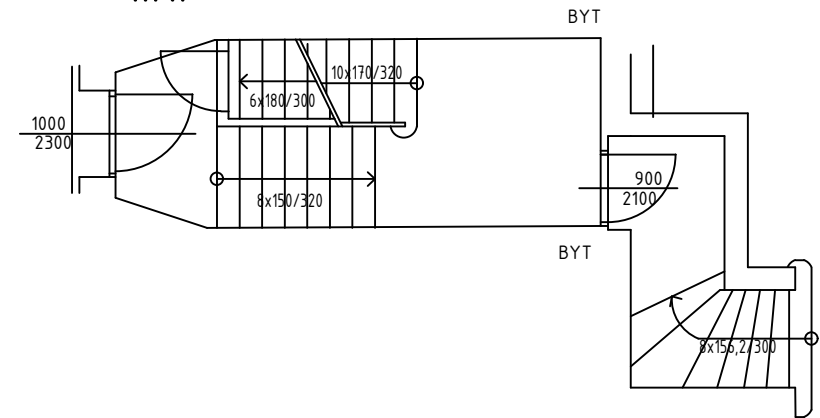
PŮDA



2.NP



1.NP



S

SKLEPNÍ BOXY

VYMĚŘENÍ SPOLEČNÝCH PROSTOR BYTOVÝCH DOMŮ V MAJETKU SMO, SVĚŘENÝCH MĚSTSKÉMU OBVODU OSTRAVA-JIH PRO ZAJIŠTĚNÍ ÚKLIDU

| | | | |
|------------------|--|---|-----------|
| INVESTOR | Statutární město Ostrava - Městský obvod Ostrava - Jih | ČOS exim s.r.o Alešova 26 370 01 České Budějovice | |
| VEDOUcí PROJEKTU | Ing. Lenka Jakšová | FORMÁT: | 2 x A4 |
| NÁZEV VÝKRESU | | DATUM: | 11 / 2017 |
| | | MĚŘITKO: | 1 : 100 |
| | | Č.v.: | 229 |

VELFLÍKOVA 7

Příloha č. 1 Dílčí část 8.3 - Bytový dům Velflíkova 287/12 Ostrava-Hrabůvka

Zhotovitel se zavazuje provádět pro Objednatele za úplaty úklidové služby ve společných prostorách bytového domu s č. p. 287 na adrese Velflíkova č. or. 12 v Ostravě–Hrabůvce, stojícího na pozemku parc. č. 283 v k. ú. Hrabůvka, který má 2 nadzemních podlaží s 4 byty a 1 podzemní podlaží.

Den provádění úklidu oznámí Zhotovitel písemně Objednateli před zahájením prací. V případě změny dne konání úklidu v průběhu provádění prací je Zhotovitel povinen toto písemně oznámit Objednateli 30 kalendářních dnů předem, pokud se smluvní strany nedohodnou jinak.

Při úklidu bude Zhotovitel používat vlastní čisticí, dezinfekční a technické prostředky, jejichž cena je zahrnuta v ceně úklidových prací a souvisejících služeb. Tyto prostředky budou na požádání Objednatele identifikovatelné minimálně svým výrobcem.

Rozsah a četnost úklidových prací:

1 x týdně:

- úklid vstupního prostoru domu (zametení, vytření),
- úklid schodišťového prostoru, podest a mezipodest ve všech podlažích, balkonu (zametení, vytření),
- úklid schodů do sklepních prostor a prostoru pod schodištěm (zametení, vytření),
- umytí a vyleštění vstupních domovních dveří a dveří ve společných prostorách domu,
- vynesení reklamních letáků,
- vyčištění rohože u vstupu,
- umytí okenních parapetů, vypínačů, otření prachu a ometání pavučin průběžně dle potřeby,
- zametení a vytření venkovní podesty a schodů u předního a zadního vstupu.

1 x měsíčně:

- zametení a vytření sklepních prostor, sušárny,
- umytí schodišťových madel a zábradlí,
- umytí schránek a zvonkového tabla.

1 x za tři měsíce:

- umytí hydrantových skříněk,
- umytí sklepních dveří (ve společných prostorách domu).

2 x ročně:

- umytí osvětlovacích těles ve společných prostorách bytového domu a sklepních prostorách,
- umytí schodišťových oken,
- umytí sklepních oken.

Výměry objektu:

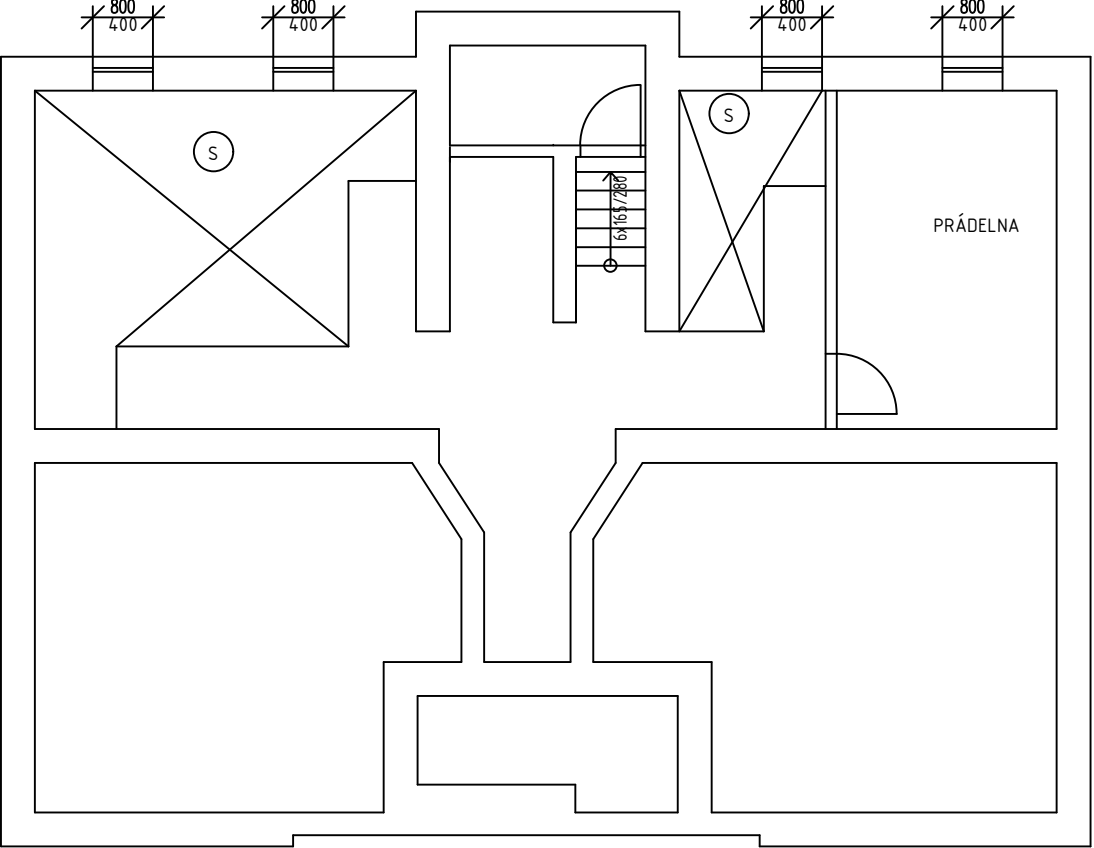
| Venkovní prostory | | |
|--------------------------|---------------|-----------------|
| Název prostoru | výměra | jednotka |
| Podesta | 3,73 | m ² |
| Schodiště | 5 | m ² |

| Vnitřní prostory | | |
|-------------------------|---------------|-----------------|
| Název prostoru | Výměra | jednotka |

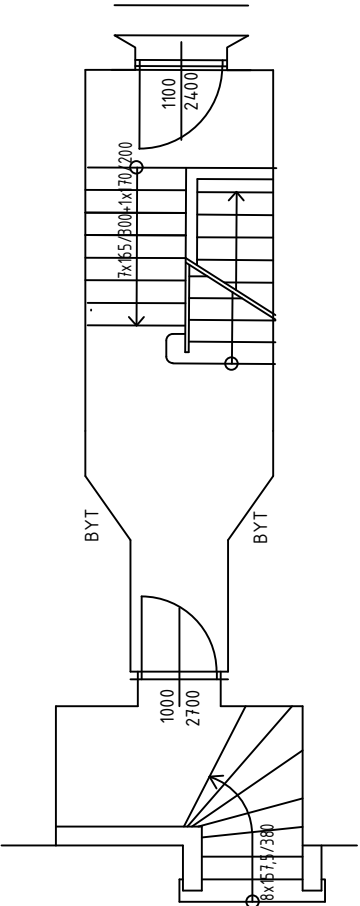
| | | |
|-------------------------------|-------------------------|--------------------|
| Schodiště | 24 | m ² |
| Podesty | 21,82 | m ² |
| Sklepní prostory | 23,72 | m ² |
| Dveře vstupní plné | 1 | ks |
| Dveře sklepní | 1 | ks |
| Dveře vstupní část. prosklené | 2ks, 5,34m ² | ks, m ² |
| Dveře vnitřní plné | 2 | ks |
| Okna + parapety | 2,58 | m ² |
| Okna sklepní parapety | 1,64 | m ² |
| Osvětlovací tělesa | 14 | ks |
| Hydrantová skříň | 3 | ks |
| Listovní schránky | 0,54 | m ² |
| Sušárna | 13,64 | m ² |

Součástí přílohy je půdorys společných prostor domu pro zajištění úklidu.

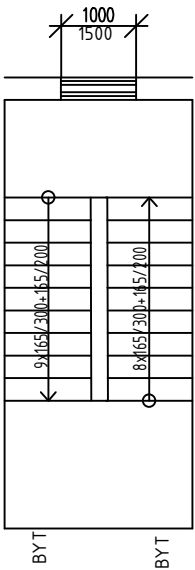
SKLEPY



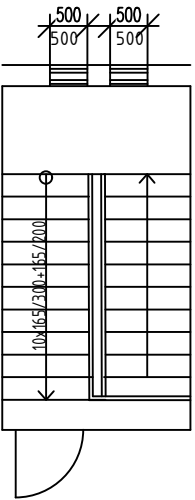
1.NP



2.NP



3.NP



SKLEPNÍ BOXY

VYMĚŘENÍ SPOLEČNÝCH PROSTOR BYTOVÝCH DOMŮ V MAJETKU SMO, SVĚŘENÝCH MĚSTSKÉMU OBVODU OSTRAVA-JIH PRO ZAJIŠTĚNÍ ÚKLIDU

| | | | |
|------------------|--|---|-----------|
| INVESTOR | Statutární město Ostrava - Městský obvod Ostrava - Jih | ČOS exim s.r.o Alešova 26 370 01 České Budějovice | |
| VEDOUČÍ PROJEKTU | Ing. Lenka Jakšová | FORMÁT: | 2 x A4 |
| NÁZEV VÝKRESU | | DATUM: | 11 / 2017 |
| | | MĚŘÍTKO: | 1 : 100 |
| | | Č.v.: | 230 |

VELFLÍKOVA 12