

**Příloha č. 1 - Seznam bytových domů****Dílčí část 4**

položka	ulice	č. or.	č. p.	počet bytů	lokalita	cena v Kč bez DPH/měsíc
1	Letecká	11	353	4	Hrabůvka	<i>doplňtí účastník</i>
2	Letecká	16	358	3	Hrabůvka	<i>doplňtí účastník</i>
3	Letecká	19	343	6	Hrabůvka	<i>doplňtí účastník</i>
4	Letecká	21	346	4	Hrabůvka	<i>doplňtí účastník</i>
5	Letecká	23	343	3	Hrabůvka	<i>doplňtí účastník</i>
6	Letecká	24	207	3	Hrabůvka	<i>doplňtí účastník</i>
7	Letecká	25	347	4	Hrabůvka	<i>doplňtí účastník</i>
8	Letecká	26	348	3	Hrabůvka	<i>doplňtí účastník</i>
<b>CENA CELKEM v Kč bez DPH</b>						<i>doplňtí účastník</i>

Nedílnou součástí této přílohy je rozsah a četnost prací pro jednotlivé bytové domy zvlášť, včetně půdorysu.

## Příloha č. 1 Dílčí část 4.1 - Bytový dům Letecká 353/11 Ostrava-Hrabůvka

Zhotovitel se zavazuje provádět pro Objednatele za úplaty úklidové služby ve společných prostorách bytového domu s č. p. 353 na adrese Letecká č. or. 11 v Ostravě-Hrabůvce, stojícího na pozemku parc. č. 313 v k. ú. Hrabůvka, který má 2 nadzemních podlaží s 4 byty a 1 podzemní podlaží.

Den provádění úklidu oznámí Zhotovitel písemně Objednateli před zahájením prací. V případě změny dne konání úklidu v průběhu provádění prací je Zhotovitel povinen toto písemně oznámit Objednateli 30 kalendářních dnů předem, pokud se smluvní strany nedohodnou jinak.

Při úklidu bude Zhotovitel používat vlastní čisticí, dezinfekční a technické prostředky, jejichž cena je zahrnuta v ceně úklidových prací a souvisejících služeb. Tyto prostředky budou na požádání Objednatele identifikovatelné minimálně svým výrobcem.

### Rozsah a četnost úklidových prací:

#### 1 x týdně:

- úklid vstupního prostoru domu (zametení, vytření),
- úklid schodišťového prostoru, podest a mezipodest ve všech podlažích, balkonu (zametení, vytření),
- úklid schodů do sklepních prostor a prostoru pod schodištěm (zametení, vytření),
- umytí a vyleštění vstupních domovních dveří a dveří ve společných prostorách domu,
- vynesení reklamních letáků,
- vyčištění rohože u vstupu,
- umytí okenních parapetů, vypínačů, otření prachu a ometání pavučin průběžně dle potřeby,
- zametení a vytření venkovní podesty a schodů u předního a zadního vstupu.

#### 1 x měsíčně:

- zametení a vytření sklepních prostor, sušárny,
- umytí schodišťových madel a zábradlí,
- umytí schránek a zvonkového tabla.

#### 1 x za tři měsíce:

- umytí hydrantových skříněk,
- umytí sklepních dveří (ve společných prostorách domu).

#### 2 x ročně:

- umytí osvětlovacích těles ve společných prostorách bytového domu a sklepních prostorách,
- umytí schodišťových oken,
- umytí sklepních oken.

### Výměry objektu:

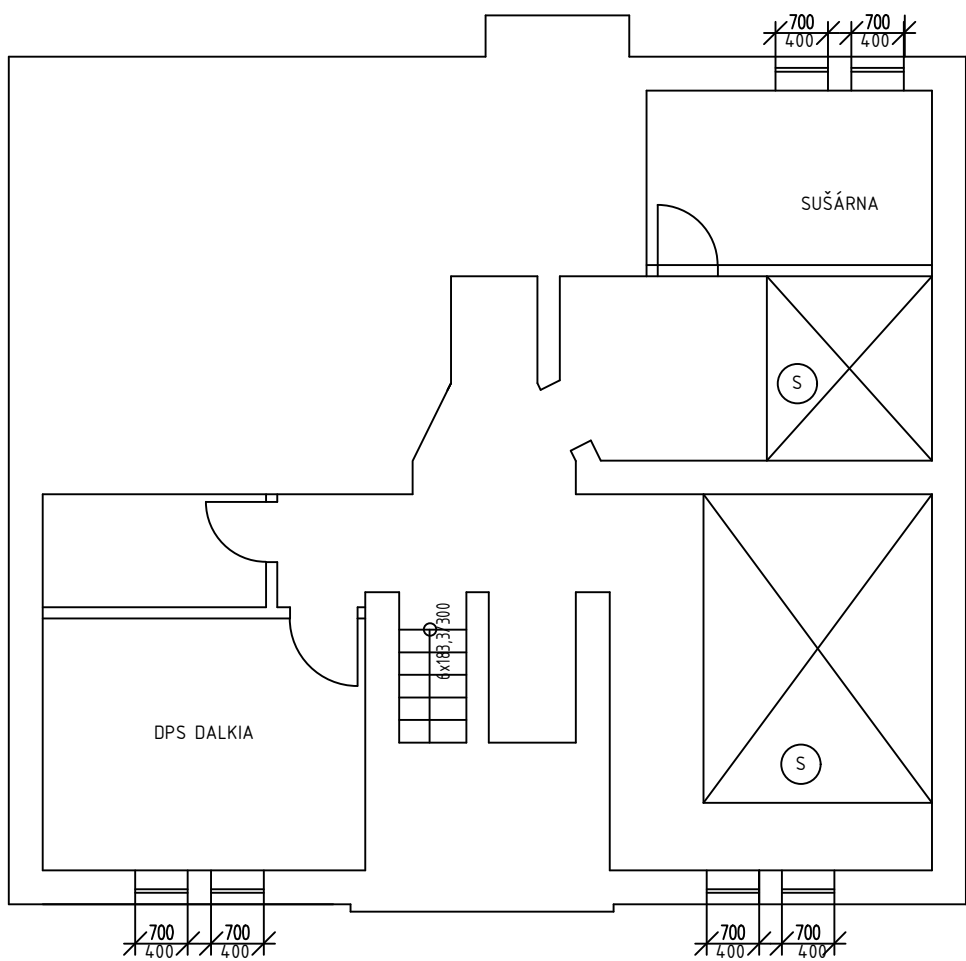
Venkovní prostory		
Název prostoru	výměra	jednotka
Podesta	6,18	m <sup>2</sup>
Schodiště	3,61	m <sup>2</sup>

Vnitřní prostory		
Název prostoru	Výměra	jednotka

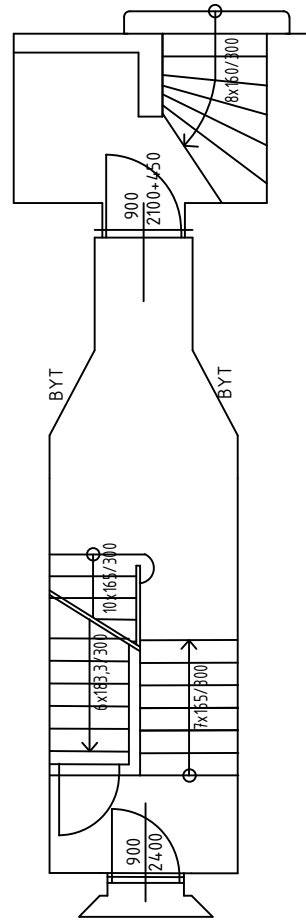
Schodiště	25,05	m <sup>2</sup>
Podesty	25,76	m <sup>2</sup>
Sklepní prostory	28,82	m <sup>2</sup>
Dveře sklepní	3	ks
Dveře vstupní část. prosklené	2ks, 4,5m <sup>2</sup>	ks, m <sup>2</sup>
Dveře vnitřní plné	1	ks
Okna + parapety	4,23	m <sup>2</sup>
Okna sklepní parapety	3,3	m <sup>2</sup>
Osvětlovací tělesa	20	ks
Listovní schránky	0,5	m <sup>2</sup>
Sušárna	8,81	m <sup>2</sup>

Součástí přílohy je půdorys společných prostor domu pro zajištění úklidu.

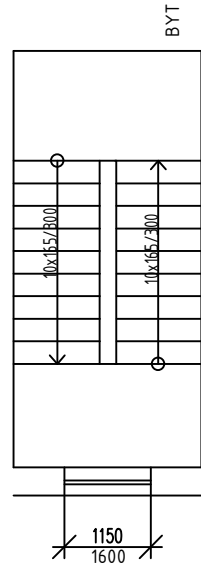
SUTERÉN



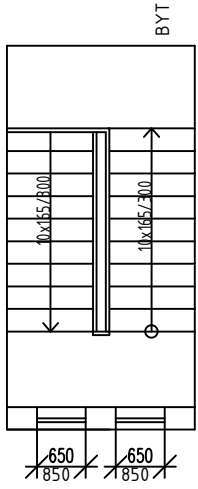
1.NP



2.NP



3.NP



(S) SKLEPNÍ BOXY

VYMĚŘENÍ SPOLEČNÝCH PROSTOR BYTOVÝCH DOMŮ V MAJETKU SMO, SVĚŘENÝCH MĚSTSKÉMU OBVODU OSTRAVA-JIH PRO ZAJIŠTĚNÍ ÚKLIDU			
INVESTOR	Statutární město Ostrava - Městský obvod Ostrava - Jih	ČOS exim s.r.o Alešova 26 370 01 České Budějovice	
VEDOUCÍ PROJEKTU	Ing. Lenka Jakšová	FORMÁT:	2 x A4
NÁZEV VÝKRESU		DATUM:	11 / 2017
		MĚŘITKO:	1 : 100
		Č.v.:	131
LETECKÁ 11			

## Příloha č. 1 Dílčí část 4.2 - Bytový dům Letecká 358/16 Ostrava-Hrabůvka

Zhotovitel se zavazuje provádět pro Objednatele za úplaty úklidové služby ve společných prostorách bytového domu s č. p. 358 na adrese Letecká č. or. 16 v Ostravě-Hrabůvce, stojícího na pozemku parc. č. 318 v k. ú. Hrabůvka, který má 2 nadzemních podlaží s 3 byty a 1 podzemní podlaží.

Den provádění úklidu oznámí Zhotovitel písemně Objednateli před zahájením prací. V případě změny dne konání úklidu v průběhu provádění prací je Zhotovitel povinen toto písemně oznámit Objednateli 30 kalendářních dnů předem, pokud se smluvní strany nedohodnou jinak.

Při úklidu bude Zhotovitel používat vlastní čisticí, dezinfekční a technické prostředky, jejichž cena je zahrnuta v ceně úklidových prací a souvisejících služeb. Tyto prostředky budou na požádání Objednatele identifikovatelné minimálně svým výrobcem.

### Rozsah a četnost úklidových prací:

#### 1 x týdně:

- úklid vstupního prostoru domu (zametení, vytření),
- úklid schodišťového prostoru, podest a mezipodest ve všech podlažích, balkonu (zametení, vytření),
- úklid schodů do sklepních prostor a prostoru pod schodištěm (zametení, vytření),
- umytí a vyleštění vstupních domovních dveří a dveří ve společných prostorách domu,
- vynesení reklamních letáků,
- vyčištění rohože u vstupu,
- umytí okenních parapetů, vypínačů, otření prachu a ometání pavučin průběžně dle potřeby,
- zametení a vytření venkovní podesty a schodů u předního a zadního vstupu.

#### 1 x měsíčně:

- zametení a vytření sklepních prostor, sušárny,
- umytí schodišťových madel a zábradlí,
- umytí schránek a zvonkového tabla.

#### 1 x za tři měsíce:

- umytí hydrantových skříněk,
- umytí sklepních dveří (ve společných prostorách domu).

#### 2 x ročně:

- umytí osvětlovacích těles ve společných prostorách bytového domu a sklepních prostorách,
- umytí schodišťových oken,
- umytí sklepních oken.

### Výměry objektu:

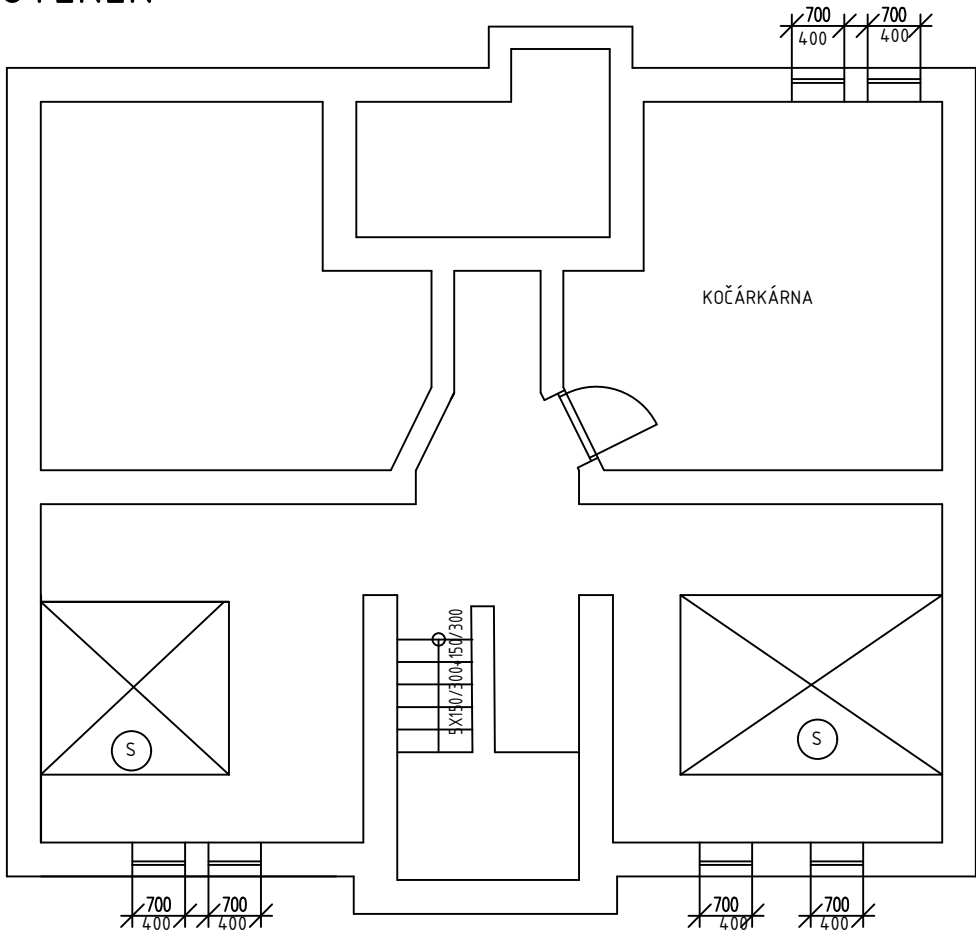
Venkovní prostory		
Název prostoru	výměra	jednotka
Podesta	3,27	m <sup>2</sup>
Schodiště	5,87	m <sup>2</sup>

Vnitřní prostory		
Název prostoru	Výměra	jednotka

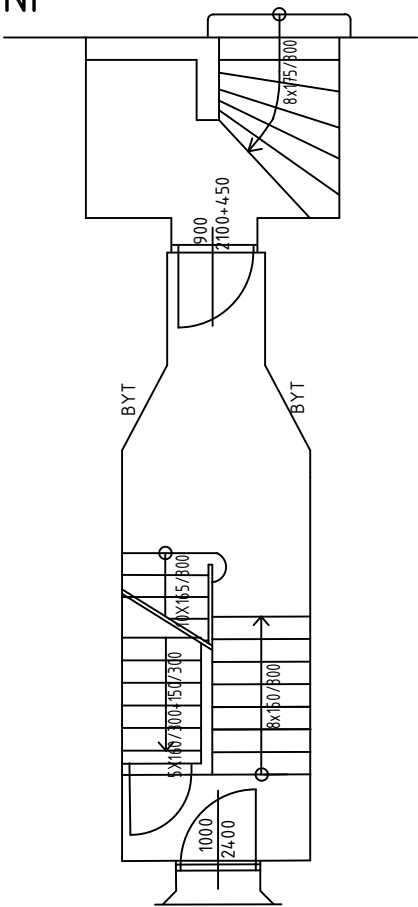
Schodiště	18,61	m <sup>2</sup>
Podesty	22	m <sup>2</sup>
Sklepní prostory	36,69	m <sup>2</sup>
Dveře sklepní	1	ks
Dveře vstupní část. prosklené	2ks, 4,7m <sup>2</sup>	ks, m <sup>2</sup>
Dveře vnitřní plné	2	ks
Okna + parapety	7,2	m <sup>2</sup>
Okna sklepní parapety	3,48	m <sup>2</sup>
Osvětlovací tělesa	21	ks
Listovní schránky	0,7	m <sup>2</sup>
Sušárna	21,99	m <sup>2</sup>

Součástí přílohy je půdorys společných prostor domu pro zajištění úklidu.

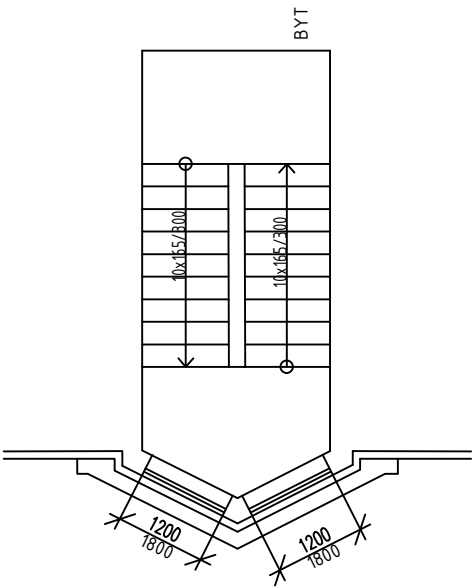
SUTERÉN



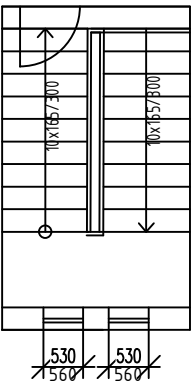
1.NP



2.NP



3.NP



SKLEPNÍ BOXY

VYMĚŘENÍ SPOLEČNÝCH PROSTOR BYTOVÝCH DOMŮ V MAJETKU SMO, SVĚŘENÝCH MĚSTSKÉMU OBVODU OSTRAVA-JIH PRO ZAJIŠTĚNÍ ÚKLIDU

INVESTOR	Statutární město Ostrava - Městský obvod Ostrava - Jih	ČOS exim s.r.o Alešova 26 370 01 České Budějovice	
VEDOUCÍ PROJEKTU	Ing. Lenka Jakšová	FORMÁT:	2 x A4
NÁZEV VÝKRESU		DATUM:	11 / 2017
		MĚŘÍTKO:	1 : 100
		Č.v.:	136

LETECKÁ 16

## Příloha č. 1 Dílčí část 4.3 - Bytový dům Letecká 343/19 Ostrava-Hrabůvka

Zhotovitel se zavazuje provádět pro Objednatele za úplaty úklidové služby ve společných prostorách bytového domu s č. p. 343 na adrese Letecká č. or. 19 v Ostravě-Hrabůvce, stojícího na pozemku parc. č. 303 v k. ú. Hrabůvka, který má 2 nadzemních podlaží s 3 byty a 1 podzemní podlaží.

Den provádění úklidu oznámí Zhotovitel písemně Objednateli před zahájením prací. V případě změny dne konání úklidu v průběhu provádění prací je Zhotovitel povinen toto písemně oznámit Objednateli 30 kalendářních dnů předem, pokud se smluvní strany nedohodnou jinak.

Při úklidu bude Zhotovitel používat vlastní čisticí, dezinfekční a technické prostředky, jejichž cena je zahrnuta v ceně úklidových prací a souvisejících služeb. Tyto prostředky budou na požádání Objednatele identifikovatelné minimálně svým výrobcem.

### Rozsah a četnost úklidových prací:

#### 1 x týdně:

- úklid vstupního prostoru domu (zametení, vytření),
- úklid schodišťového prostoru, podest a mezipodest ve všech podlažích, balkonu (zametení, vytření),
- úklid schodů do sklepních prostor a prostoru pod schodištěm (zametení, vytření),
- umytí a vyleštění vstupních domovních dveří a dveří ve společných prostorách domu,
- vynesení reklamních letáků,
- vyčištění rohože u vstupu,
- umytí okenních parapetů, vypínačů, otření prachu a ometání pavučin průběžně dle potřeby,
- zametení a vytření venkovní podesty a schodů u předního a zadního vstupu.

#### 1 x měsíčně:

- zametení a vytření sklepních prostor, sušárny,
- umytí schodišťových madel a zábradlí,
- umytí schránek a zvonkového tabla.

#### 1 x za tři měsíce:

- umytí hydrantových skříněk,
- umytí sklepních dveří (ve společných prostorách domu).

#### 2 x ročně:

- umytí osvětlovacích těles ve společných prostorách bytového domu a sklepních prostorách,
- umytí schodišťových oken,
- umytí sklepních oken.

### Výměry objektu:

Venkovní prostory		
Název prostoru	výměra	jednotka
Podesta	3,7	m <sup>2</sup>
Schodiště	4,83	m <sup>2</sup>

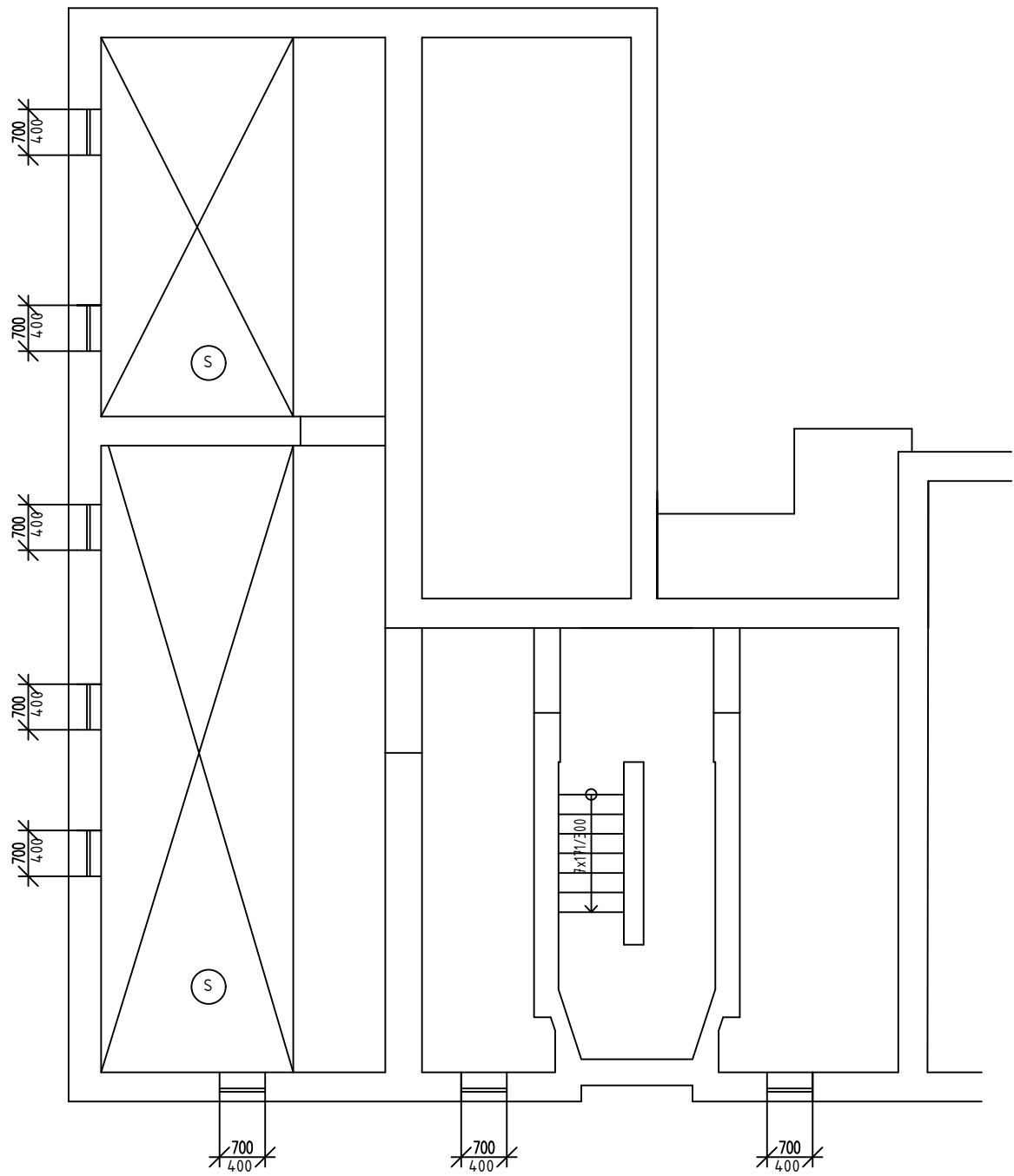
Vnitřní prostory		
Název prostoru	Výměra	jednotka



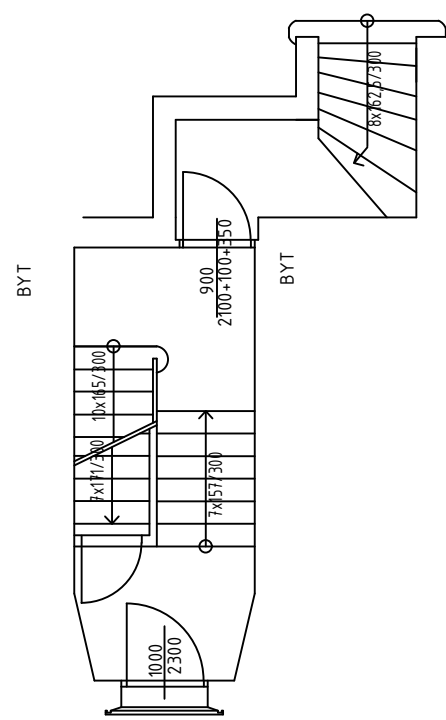
Schodiště	13,62	m <sup>2</sup>
Podesty	27,9	m <sup>2</sup>
Sklepní prostory	60,91	m <sup>2</sup>
Společný balkon	7,53	m <sup>2</sup>
Dveře balkonové	2,3	m <sup>2</sup>
Dveře vstupní část. prosklené	2ks, 4,6m <sup>2</sup>	ks, m <sup>2</sup>
Dveře vnitřní plné	1	ks
Okna + parapety	3,5	m <sup>2</sup>
Okna sklepní parapety	4,72	m <sup>2</sup>
Osvětlovací tělesa	17	ks
Hydrantová skříň	1	ks
Listovní schránky	0,7	m <sup>2</sup>

Součástí přílohy je půdorys společných prostor domu pro zajištění úklidu.

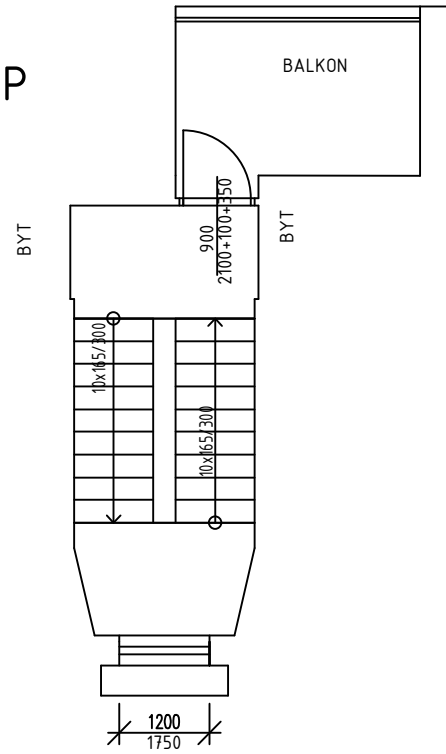
SUTERÉN



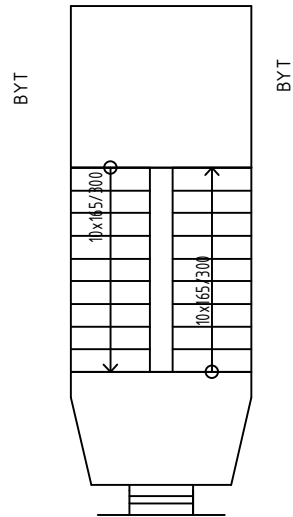
1.NP



2.NP



3.NP



(S) SKLEPNÍ BOXY

VYMĚŘENÍ SPOLEČNÝCH PROSTOR BYTOVÝCH DOMŮ V MAJETKU SMO, SVĚŘENÝCH MĚSTSKÉMU OBVODU OSTRAVA-JIH PRO ZAJIŠTĚNÍ ÚKLIDU			
INVESTOR	Statutární město Ostrava - Městský obvod Ostrava - Jih	ČOS exim s.r.o Alešova 26 370 01 České Budějovice	
VEDOUČÍ PROJEKTU	Ing. Lenka Jakšová	FORMÁT:	2 x A4
NÁZEV VÝKRESU		DATUM:	11 / 2017
		MĚŘITKO:	1 : 100
		Č.v.:	137
LETECKÁ 19			

## Příloha č. 1 Dílčí část 4.4 - Bytový dům Letecká 346/21 Ostrava-Hrabůvka

Zhotovitel se zavazuje provádět pro Objednatele za úplaty úklidové služby ve společných prostorách bytového domu s č. p. 346 na adrese Letecká č. or. 21 v Ostravě-Hrabůvce, stojícího na pozemku parc. č. 306 v k. ú. Hrabůvka, který má 2 nadzemních podlaží s 4 byty a 1 podzemní podlaží.

Den provádění úklidu oznámí Zhotovitel písemně Objednateli před zahájením prací. V případě změny dne konání úklidu v průběhu provádění prací je Zhotovitel povinen toto písemně oznámit Objednateli 30 kalendářních dnů předem, pokud se smluvní strany nedohodnou jinak.

Při úklidu bude Zhotovitel používat vlastní čisticí, dezinfekční a technické prostředky, jejichž cena je zahrnuta v ceně úklidových prací a souvisejících služeb. Tyto prostředky budou na požádání Objednatele identifikovatelné minimálně svým výrobcem.

### Rozsah a četnost úklidových prací:

#### 1 x týdně:

- úklid vstupního prostoru domu (zametení, vytření),
- úklid schodišťového prostoru, podest a mezipodest ve všech podlažích, balkonu (zametení, vytření),
- úklid schodů do sklepních prostor a prostoru pod schodištěm (zametení, vytření),
- umytí a vyleštění vstupních domovních dveří a dveří ve společných prostorách domu,
- vynesení reklamních letáků,
- vyčištění rohože u vstupu,
- umytí okenních parapetů, vypínačů, otření prachu a ometání pavučin průběžně dle potřeby,
- zametení a vytření venkovní podesty a schodů u předního a zadního vstupu.

#### 1 x měsíčně:

- zametení a vytření sklepních prostor, sušárny,
- umytí schodišťových madel a zábradlí,
- umytí schránek a zvonkového tabla.

#### 1 x za tři měsíce:

- umytí hydrantových skříněk,
- umytí sklepních dveří (ve společných prostorách domu).

#### 2 x ročně:

- umytí osvětlovacích těles ve společných prostorách bytového domu a sklepních prostorách,
- umytí schodišťových oken,
- umytí sklepních oken.

### Výměry objektu:

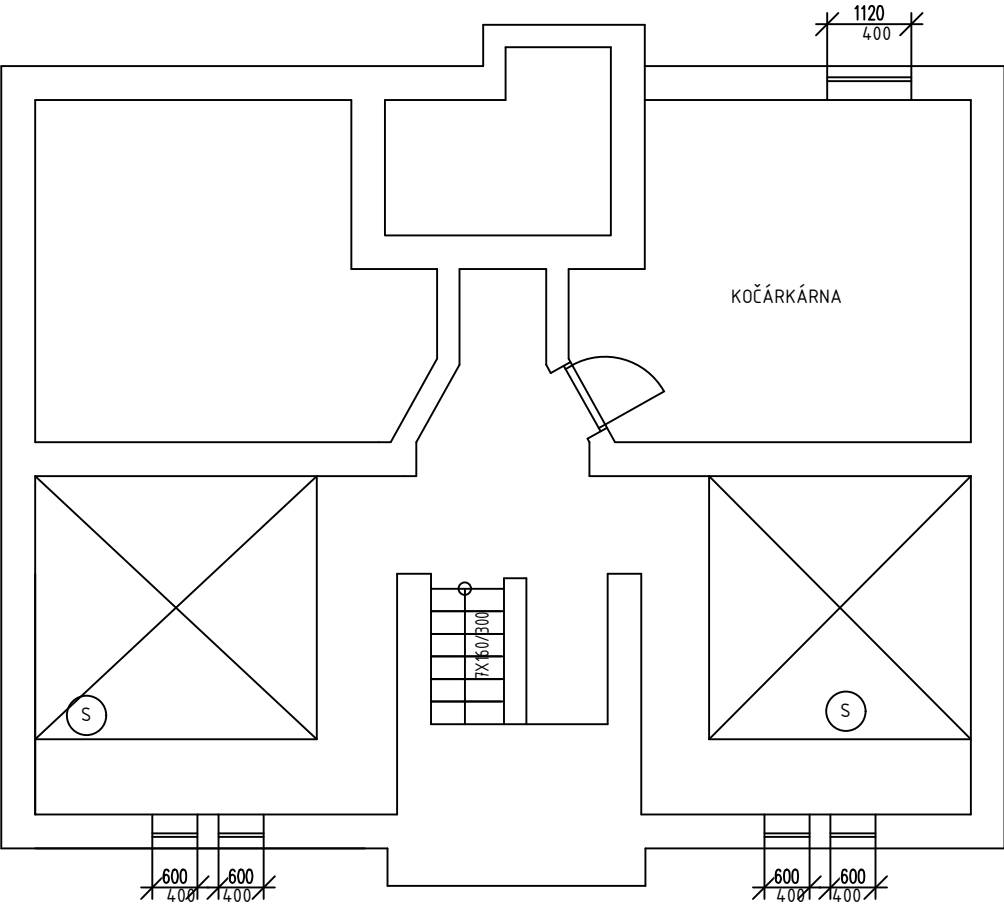
Venkovní prostory		
Název prostoru	výměra	jednotka
Podesta	5,41	m <sup>2</sup>
Schodiště	5,88	m <sup>2</sup>

Vnitřní prostory		
Název prostoru	Výměra	jednotka

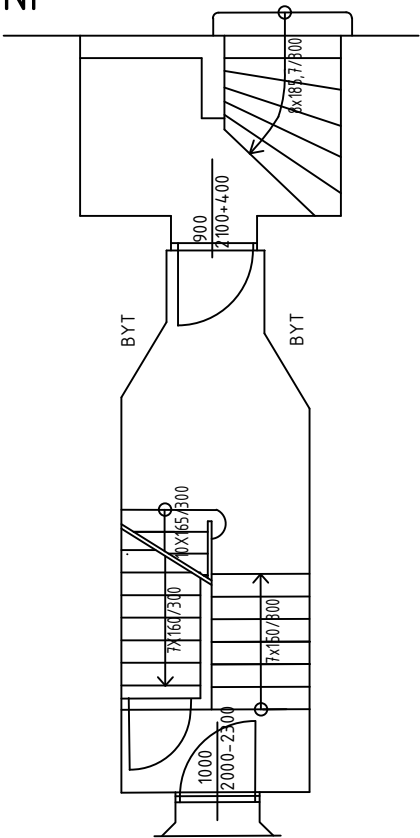
Schodiště	26,41	m <sup>2</sup>
Podesty	20,27	m <sup>2</sup>
Sklepní prostory	27,14	m <sup>2</sup>
Dveře sklepní	1	ks
Dveře vstupní část. prosklené	2ks, 4,6m <sup>2</sup>	ks, m <sup>2</sup>
Dveře vnitřní plné	1	ks
Okna + parapety	5,26	m <sup>2</sup>
Okna sklepní parapety	2,5	m <sup>2</sup>
Osvětlovací tělesa	11	ks
Hydrantová skříň	1	ks
Listovní schránky	0,5	m <sup>2</sup>
Kolárna	29,71	m <sup>2</sup>

Součástí přílohy je půdorys společných prostor domu pro zajištění úklidu.

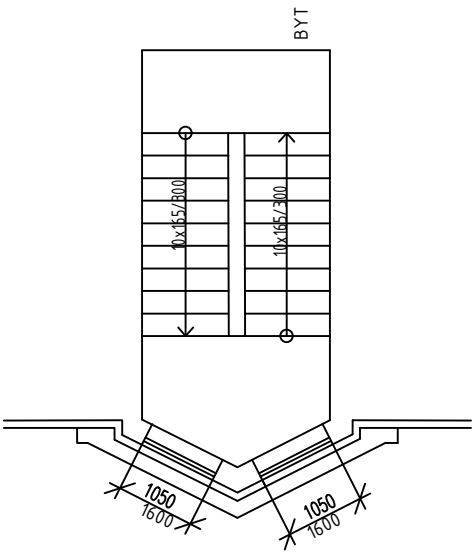
SUTERÉN



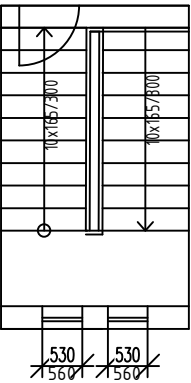
1.NP



2.NP



3.NP



 SKLEPNÍ BOXY

VYMĚŘENÍ SPOLEČNÝCH PROSTOR BYTOVÝCH DOMŮ V MAJETKU SMO, SVĚŘENÝCH MĚSTSKÉMU OBVODU OSTRAVA-JIH PRO ZAJIŠTĚNÍ ÚKLIDU			
INVESTOR	Statutární město Ostrava - Městský obvod Ostrava - Jih	ČOS exim s.r.o Alešova 26 370 01 České Budějovice	
VEDOUcí PROJEKTU	Ing. Lenka Jakšová	FORMÁT:	2 x A4
NÁZEV VÝKRESU		DATUM:	11 / 2017
		MĚŘÍTKO:	1 : 100
		Č.v.:	138
LETECKÁ 21			

## Příloha č. 1 Dílčí část 4.5 - Bytový dům Letecká 347/23 Ostrava-Hrabůvka

Zhotovitel se zavazuje provádět pro Objednatele za úplaty úklidové služby ve společných prostorách bytového domu s č. p. 347 na adrese Letecká č. or. 23 v Ostravě–Hrabůvce, stojícího na pozemku parc. č. 307/1 v k. ú. Hrabůvka, který má 2 nadzemních podlaží s 3 byty a 1 podzemní podlaží.

Den provádění úklidu oznámí Zhotovitel písemně Objednateli před zahájením prací. V případě změny dne konání úklidu v průběhu provádění prací je Zhotovitel povinen toto písemně oznámit Objednateli 30 kalendářních dnů předem, pokud se smluvní strany nedohodnou jinak.

Při úklidu bude Zhotovitel používat vlastní čisticí, dezinfekční a technické prostředky, jejichž cena je zahrnuta v ceně úklidových prací a souvisejících služeb. Tyto prostředky budou na požádání Objednatele identifikovatelné minimálně svým výrobcem.

### Rozsah a četnost úklidových prací:

#### 1 x týdně:

- úklid vstupního prostoru domu (zametení, vytření),
- úklid schodišťového prostoru, podest a mezipodest ve všech podlažích, balkonu (zametení, vytření),
- úklid schodů do sklepních prostor a prostoru pod schodištěm (zametení, vytření),
- umytí a vyleštění vstupních domovních dveří a dveří ve společných prostorách domu,
- vynesení reklamních letáků,
- vyčištění rohože u vstupu,
- umytí okenních parapetů, vypínačů, otření prachu a ometání pavučin průběžně dle potřeby,
- zametení a vytření venkovní podesty a schodů u předního a zadního vstupu.

#### 1 x měsíčně:

- zametení a vytření sklepních prostor, sušárny,
- umytí schodišťových madel a zábradlí,
- umytí schránek a zvonkového tabla.

#### 1 x za tři měsíce:

- umytí hydrantových skříněk,
- umytí sklepních dveří (ve společných prostorách domu).

#### 2 x ročně:

- umytí osvětlovacích těles ve společných prostorách bytového domu a sklepních prostorách,
- umytí schodišťových oken,
- umytí sklepních oken.

### Výměry objektu:

Venkovní prostory		
Název prostoru	výměra	jednotka
Podesta	4,94	m <sup>2</sup>
Schodiště	5,57	m <sup>2</sup>

Vnitřní prostory		
Název prostoru	Výměra	jednotka

Schodiště	31,61	m <sup>2</sup>
Podesty	21,43	m <sup>2</sup>
Sklepní prostory	36,57	m <sup>2</sup>
Dveře sklepní	1	ks
Dveře vstupní část. prosklené	2ks, 4,5m <sup>2</sup>	ks, m <sup>2</sup>
Dveře vnitřní plné	1	ks
Okna + parapety	6,5	m <sup>2</sup>
Okna sklepní parapety	3,1	m <sup>2</sup>
Osvětlovací tělesa	11	ks
Hydrantová skříň	1	ks
Listovní schránky	0,5	m <sup>2</sup>

Součástí přílohy je půdorys společných prostor domu pro zajištění úklidu.

The diagram shows a cross-section of a building with various structural elements and dimensions:

- Top Section:** A sloped roof structure with a vertical height dimension of 7483 ± 300.
- Middle Section:** A horizontal beam or slab with a width dimension of 900 and a length dimension of 2100 + 200.
- Main Body:** Two vertical sections labeled "BYT" (likely concrete columns) are shown. The distance between them is 1000.
- Internal Structure:** A series of horizontal beams or slabs are shown, with a total length dimension of 2000 - 2300.
- Dimensions:** Various other dimensions are provided, including 1700 ± 300, 1600 ± 300, and 1500 ± 300, indicating specific heights and widths of internal components.

Technical drawing of a door frame assembly (BYT) showing dimensions and components. The drawing includes a side view of the frame with a door panel. Key dimensions and components are labeled:

- BYT**: Label for the door frame assembly.
- 10x155/200**: Dimension for the door panel height.
- 1170**: Dimension for the door panel width.
- 780**: Dimension for the door panel depth.
- 680**: Dimension for the door panel width (repeated twice).
- 680**: Dimension for the door panel width (repeated twice).

VYMĚŘENÍ SPOLEČNÝCH PROSTOR BYTOVÝCH DOMŮ V MAJETKU SMO,  
SVĚŘENÝCH MĚSTSKÉMU OBVODU OSTRAVA-JIH PRO ZAJIŠTĚNÍ ÚKLIDU

INVESTOR	Statutární město Ostrava - Městský obvod Ostrava - Jih	ČOS exim s.r.o Alešova 26 370 01 České Budějovice	
VEDOUCÍ PROJEKTU	Ing. Lenka Jakšová	FORMÁT:	2 x A4
NÁZEV VÝKRESU  LETECKÁ 23		DATUM:	11 / 2017
		MĚŘÍTKO:	1 : 100
		Č.V.:	139

LETECKÁ 23



## Příloha č. 1 Dílčí část 4.6 - Bytový dům Letecká 207/24 Ostrava-Hrabůvka

Zhotovitel se zavazuje provádět pro Objednatele za úplaty úklidové služby ve společných prostorách bytového domu s č. p. 207 na adrese Letecká č. or. 24 v Ostravě–Hrabůvce, stojícího na pozemku parc. č. 308/2 v k. ú. Hrabůvka, který má 2 nadzemních podlaží s 3 byty a 1 podzemní podlaží.

Den provádění úklidu oznámí Zhotovitel písemně Objednateli před zahájením prací. V případě změny dne konání úklidu v průběhu provádění prací je Zhotovitel povinen toto písemně oznámit Objednateli 30 kalendářních dnů předem, pokud se smluvní strany nedohodnou jinak.

Při úklidu bude Zhotovitel používat vlastní čistící, dezinfekční a technické prostředky, jejichž cena je zahrnuta v ceně úklidových prací a souvisejících služeb. Tyto prostředky budou na požádání Objednatele identifikovatelné minimálně svým výrobcem.

### Rozsah a četnost úklidových prací:

#### 1 x týdně:

- úklid vstupního prostoru domu (zametení, vytření),
- úklid schodišťového prostoru, podest a mezipodest ve všech podlažích, balkonu (zametení, vytření),
- úklid schodů do sklepních prostor a prostoru pod schodištěm (zametení, vytření),
- umytí a vyleštění vstupních domovních dveří a dveří ve společných prostorách domu,
- vynesení reklamních letáků,
- vyčištění rohože u vstupu,
- umytí okenních parapetů, vypínačů, otření prachu a ometání pavučin průběžně dle potřeby,
- zametení a vytření venkovní podesty a schodů u předního a zadního vstupu.

#### 1 x měsíčně:

- zametení a vytření sklepních prostor, sušárny,
- umytí schodišťových madel a zábradlí,
- umytí schránek a zvonkového tabla.

#### 1 x za tři měsíce:

- umytí hydrantových skříněk,
- umytí sklepních dveří (ve společných prostorách domu).

#### 2 x ročně:

- umytí osvětlovacích těles ve společných prostorách bytového domu a sklepních prostorách,
- umytí schodišťových oken,
- umytí sklepních oken.

### Výměry objektu:

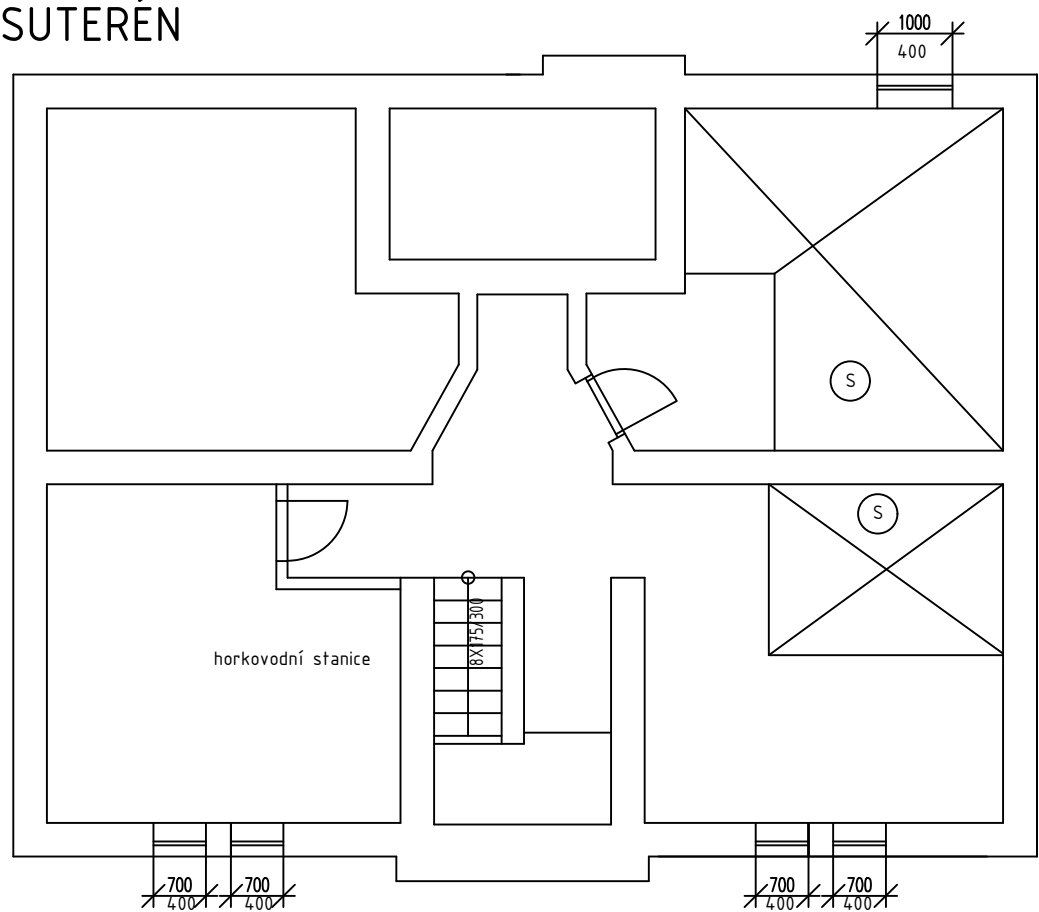
Venkovní prostory		
Název prostoru	výměra	jednotka
Podesta	6,18	m <sup>2</sup>
Schodiště	3,62	m <sup>2</sup>

Vnitřní prostory		
Název prostoru	Výměra	jednotka

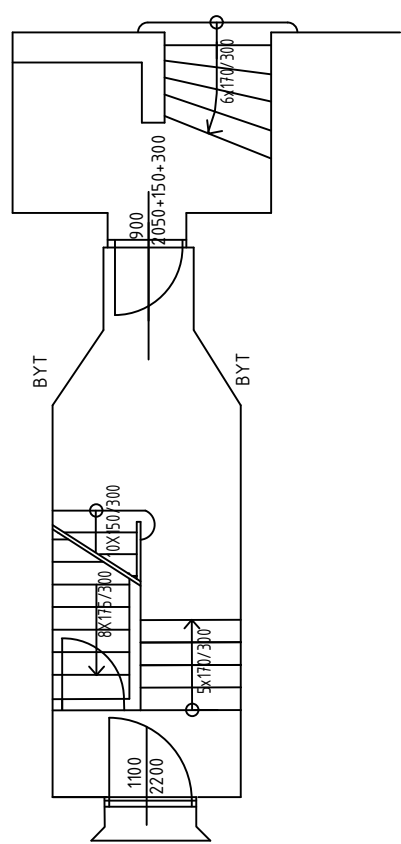
Schodiště	25,17	m <sup>2</sup>
Podesty	24,51	m <sup>2</sup>
Sklepní prostory	32,04	m <sup>2</sup>
Dveře sklepní	1	ks
Dveře vstupní část. prosklené	2ks, 4,5m <sup>2</sup>	ks, m <sup>2</sup>
Dveře vnitřní plné	1	ks
Okna + parapety	5,37	m <sup>2</sup>
Okna sklepní parapety	3,26	m <sup>2</sup>
Osvětlovací tělesa	20	ks
Listovní schránky	0,5	m <sup>2</sup>

Součástí přílohy je půdorys společných prostor domu pro zajištění úklidu.

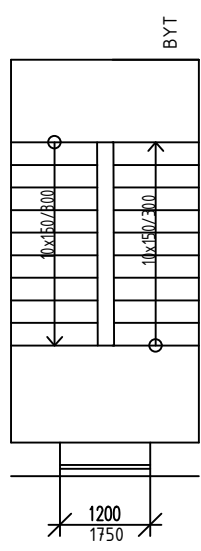
SUTERÉN



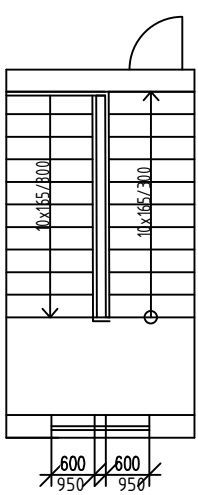
1.NP



2.NP



3.NP



 SKLEPNÍ BOXY

VYMĚŘENÍ SPOLEČNÝCH PROSTOR BYTOVÝCH DOMŮ V MAJETKU SMO, SVĚŘENÝCH MĚSTSKÉMU OBVODU OSTRAVA-JIH PRO ZAJIŠTĚNÍ ÚKLIDU			
INVESTOR	Statutární město Ostrava - Městský obvod Ostrava - Jih	ČOS exim s.r.o Alešova 26 370 01 České Budějovice	
VEDOUcí PROJEKTU	Ing. Lenka Jakšová	FORMÁT:	2 x A4
NÁZEV VÝKRESU		DATUM:	11 / 2017
		MĚŘÍTKO:	1 : 100
		Č.v.:	140
LETECKÁ 24			

## Příloha č. 1 Dílčí část 4.7 - Bytový dům Letecká 347/25 Ostrava-Hrabůvka

Zhotovitel se zavazuje provádět pro Objednatele za úplaty úklidové služby ve společných prostorách bytového domu s č. p. 347 na adrese Letecká č. or. 25 v Ostravě–Hrabůvce, stojícího na pozemku parc. č. 307/1 v k. ú. Hrabůvka, který má 2 nadzemních podlaží s 4 byty a 1 podzemní podlaží.

Den provádění úklidu oznámí Zhotovitel písemně Objednateli před zahájením prací. V případě změny dne konání úklidu v průběhu provádění prací je Zhotovitel povinen toto písemně oznámit Objednateli 30 kalendářních dnů předem, pokud se smluvní strany nedohodnou jinak.

Při úklidu bude Zhotovitel používat vlastní čisticí, dezinfekční a technické prostředky, jejichž cena je zahrnuta v ceně úklidových prací a souvisejících služeb. Tyto prostředky budou na požádání Objednatele identifikovatelné minimálně svým výrobcem.

### Rozsah a četnost úklidových prací:

#### 1 x týdně:

- úklid vstupního prostoru domu (zametení, vytření),
- úklid schodišťového prostoru, podest a mezipodest ve všech podlažích, balkonu (zametení, vytření),
- úklid schodů do sklepních prostor a prostoru pod schodištěm (zametení, vytření),
- umytí a vyleštění vstupních domovních dveří a dveří ve společných prostorách domu,
- vynesení reklamních letáků,
- vyčištění rohože u vstupu,
- umytí okenních parapetů, vypínačů, otření prachu a ometání pavučin průběžně dle potřeby,
- zametení a vytření venkovní podesty a schodů u předního a zadního vstupu.

#### 1 x měsíčně:

- zametení a vytření sklepních prostor, sušárny,
- umytí schodišťových madel a zábradlí,
- umytí schránek a zvonkového tabla.

#### 1 x za tři měsíce:

- umytí hydrantových skříněk,
- umytí sklepních dveří (ve společných prostorách domu).

#### 2 x ročně:

- umytí osvětlovacích těles ve společných prostorách bytového domu a sklepních prostorách,
- umytí schodišťových oken,
- umytí sklepních oken.

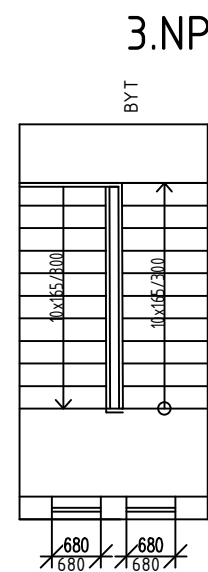
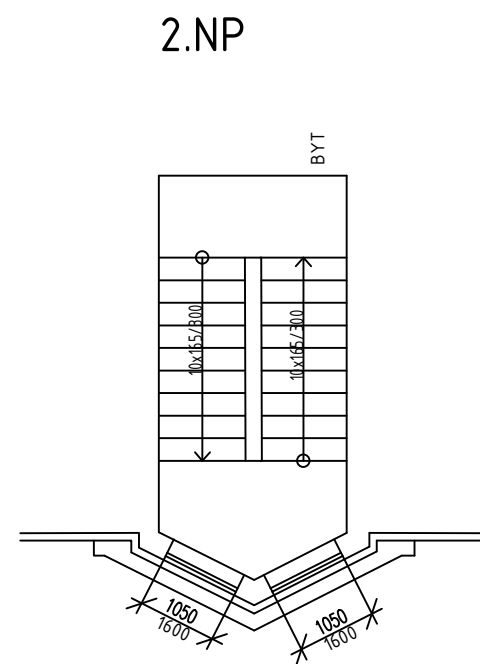
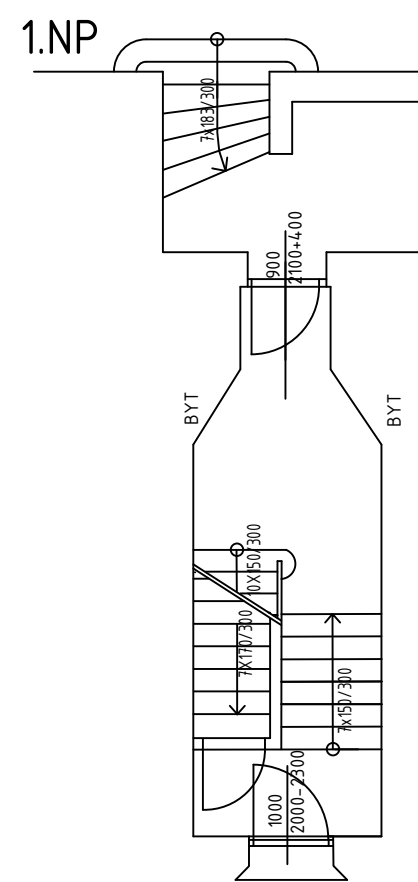
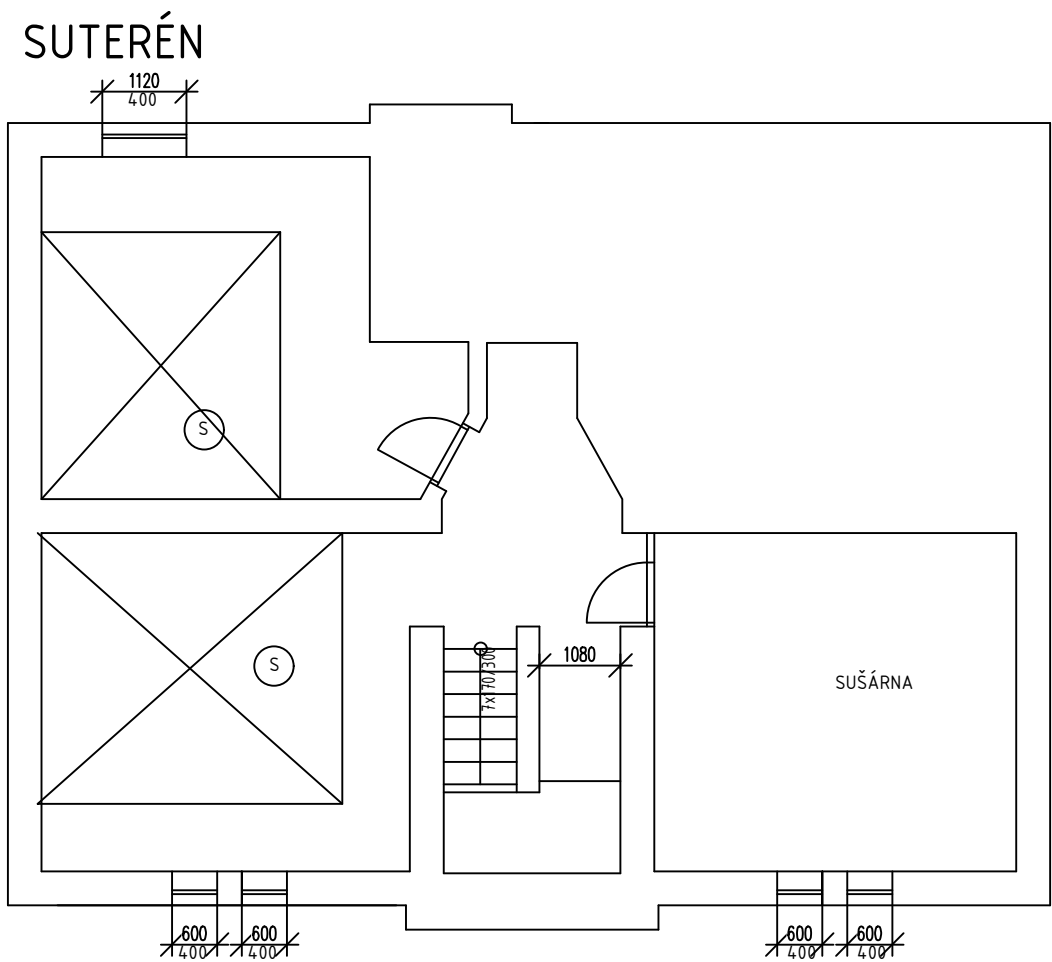
### Výměry objektu:

Venkovní prostory		
Název prostoru	výměra	jednotka
Podesta	5,57	m <sup>2</sup>
Schodiště	4,94	m <sup>2</sup>

Vnitřní prostory		
Název prostoru	Výměra	jednotka

Schodiště	32,3	m <sup>2</sup>
Podesty	21,23	m <sup>2</sup>
Sklepní prostory	29,36	m <sup>2</sup>
Dveře sklepní	2	ks
Dveře vstupní část. prosklené	2ks, 4,5m <sup>2</sup>	ks, m <sup>2</sup>
Dveře vnitřní plné	1	ks
Okna + parapety	5,2	m <sup>2</sup>
Okna sklepní parapety	1,9	m <sup>2</sup>
Osvětlovací tělesa	11	ks
Hydrantová skříň	1	ks
Listovní schránky	0,5	m <sup>2</sup>
Kolárna	21,67	m <sup>2</sup>

Součástí přílohy je půdorys společných prostor domu pro zajištění úklidu.



VYMĚŘENÍ SPOLEČNÝCH PROSTOR BYTOVÝCH DOMŮ V MAJETKU SMO,  
SVĚŘENÝCH MĚSTSKÉMU OBVODU OSTRAVA-JIH PRO ZAJIŠTĚNÍ ÚKLIDU

INVESTOR	Statutární město Ostrava - Městský obvod Ostrava - Jih	ČOS exim s.r.o Alešova 26 370 01 České Budějovice	
VEDOUCÍ PROJEKTU	Ing. Lenka Jakšová	FORMÁT:	2 x A4
NÁZEV VÝKRESU		DATUM:	11 / 2017
		MĚŘÍTKO:	1 : 100
		Č.v.:	141

LETECKÁ 25

## Příloha č. 1 Dílčí část 4.8 - Bytový dům Letecká 348/26 Ostrava-Hrabůvka

Zhotovitel se zavazuje provádět pro Objednatele za úplaty úklidové služby ve společných prostorách bytového domu s č. p. 347 na adrese Letecká č. or. 26 v Ostravě–Hrabůvce, stojícího na pozemku parc. č. 308/1 v k. ú. Hrabůvka, který má 2 nadzemních podlaží s 3 byty a 1 podzemní podlaží.

Den provádění úklidu oznámí Zhotovitel písemně Objednateli před zahájením prací. V případě změny dne konání úklidu v průběhu provádění prací je Zhotovitel povinen toto písemně oznámit Objednateli 30 kalendářních dnů předem, pokud se smluvní strany nedohodnou jinak.

Při úklidu bude Zhotovitel používat vlastní čistící, dezinfekční a technické prostředky, jejichž cena je zahrnuta v ceně úklidových prací a souvisejících služeb. Tyto prostředky budou na požádání Objednatele identifikovatelné minimálně svým výrobcem.

### Rozsah a četnost úklidových prací:

#### 1 x týdně:

- úklid vstupního prostoru domu (zametení, vytření),
- úklid schodišťového prostoru, podest a mezipodest ve všech podlažích, balkonu (zametení, vytření),
- úklid schodů do sklepních prostor a prostoru pod schodištěm (zametení, vytření),
- umytí a vyleštění vstupních domovních dveří a dveří ve společných prostorách domu,
- vynesení reklamních letáků,
- vyčištění rohože u vstupu,
- umytí okenních parapetů, vypínačů, otření prachu a ometání pavučin průběžně dle potřeby,
- zametení a vytření venkovní podesty a schodů u předního a zadního vstupu.

#### 1 x měsíčně:

- zametení a vytření sklepních prostor, sušárny,
- umytí schodišťových madel a zábradlí,
- umytí schránek a zvonkového tabla.

#### 1 x za tři měsíce:

- umytí hydrantových skříněk,
- umytí sklepních dveří (ve společných prostorách domu).

#### 2 x ročně:

- umytí osvětlovacích těles ve společných prostorách bytového domu a sklepních prostorách,
- umytí schodišťových oken,
- umytí sklepních oken.

### Výměry objektu:

Venkovní prostory		
Název prostoru	výměra	jednotka
Podesta	6,18	m <sup>2</sup>
Schodiště	3,62	m <sup>2</sup>

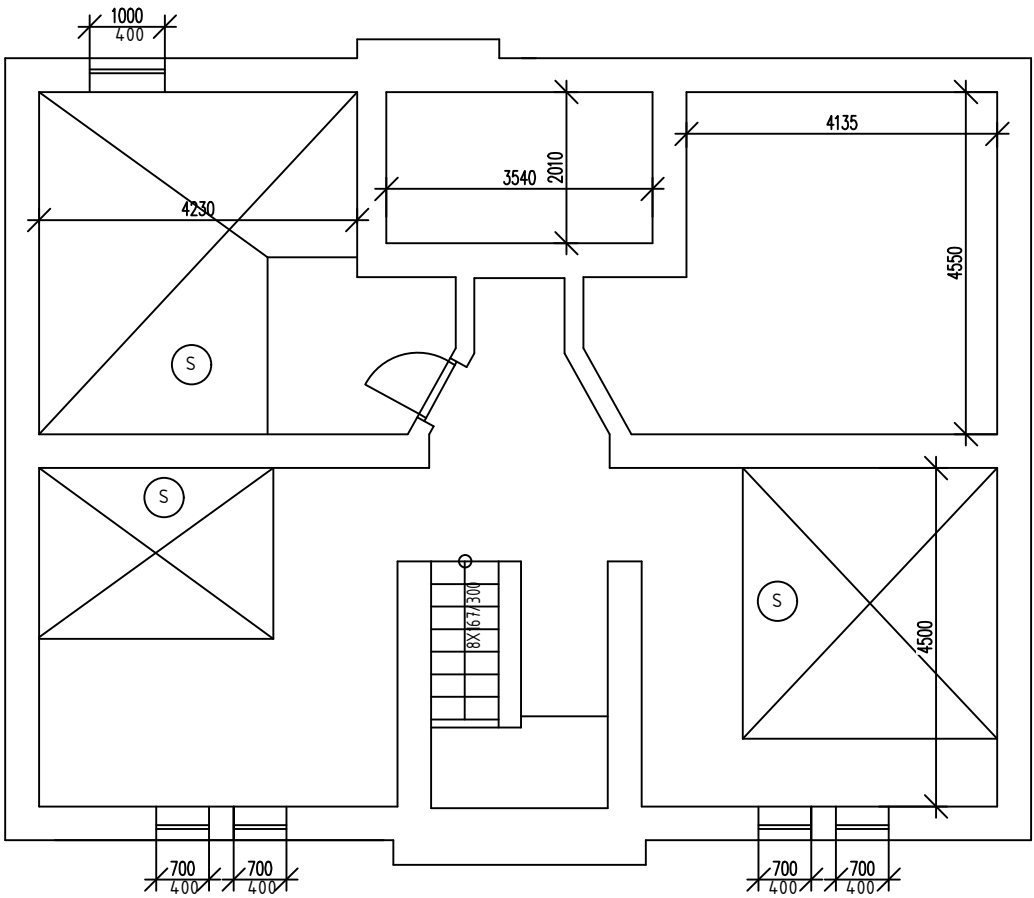
Vnitřní prostory		
Název prostoru	Výměra	jednotka

Schodiště	25,17	m <sup>2</sup>
Podesty	24,51	m <sup>2</sup>
Sklepní prostory	44,44	m <sup>2</sup>
Dveře sklepní	2	ks
Dveře vstupní část. prosklené	2ks, 4,5m <sup>2</sup>	ks, m <sup>2</sup>
Dveře vnitřní plné	1	ks
Okna + parapety	4,8	m <sup>2</sup>
Okna sklepní parapety	2,2	m <sup>2</sup>
Osvětlovací tělesa	18	ks
Listovní schránky	0,5	m <sup>2</sup>

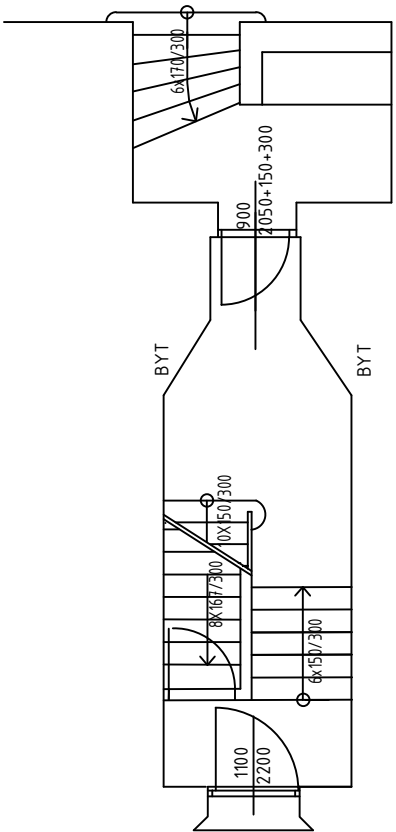
Součástí přílohy je půdorys společných prostor domu pro zajištění úklidu.



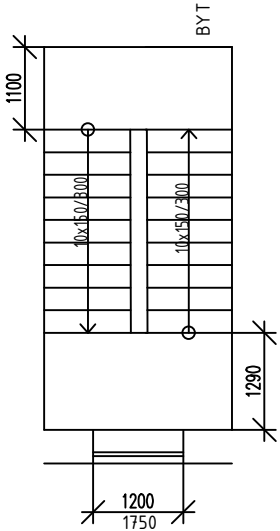
SUTERÉN



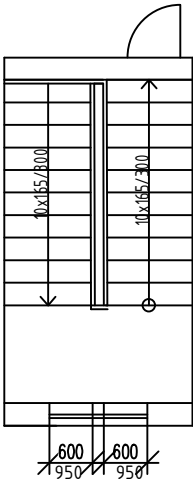
1.NP



2.NP



3.NP



SKLEPNÍ BOXY

VYMĚŘENÍ SPOLEČNÝCH PROSTOR BYTOVÝCH DOMŮ V MAJETKU SMO, SVĚŘENÝCH MĚSTSKÉMU OBVODU OSTRAVA-JIH PRO ZAJIŠTĚNÍ ÚKLIDU

INVESTOR	Statutární město Ostrava - Městský obvod Ostrava - Jih	ČOS exim s.r.o Alešova 26 370 01 České Budějovice	
VEDOUCÍ PROJEKTU	Ing. Lenka Jakšová	FORMÁT:	2 x A4
NÁZEV VÝKRESU		DATUM:	11 / 2017
		MĚŘÍTKO:	1 : 100
		Č.v.:	142

LETECKÁ 26