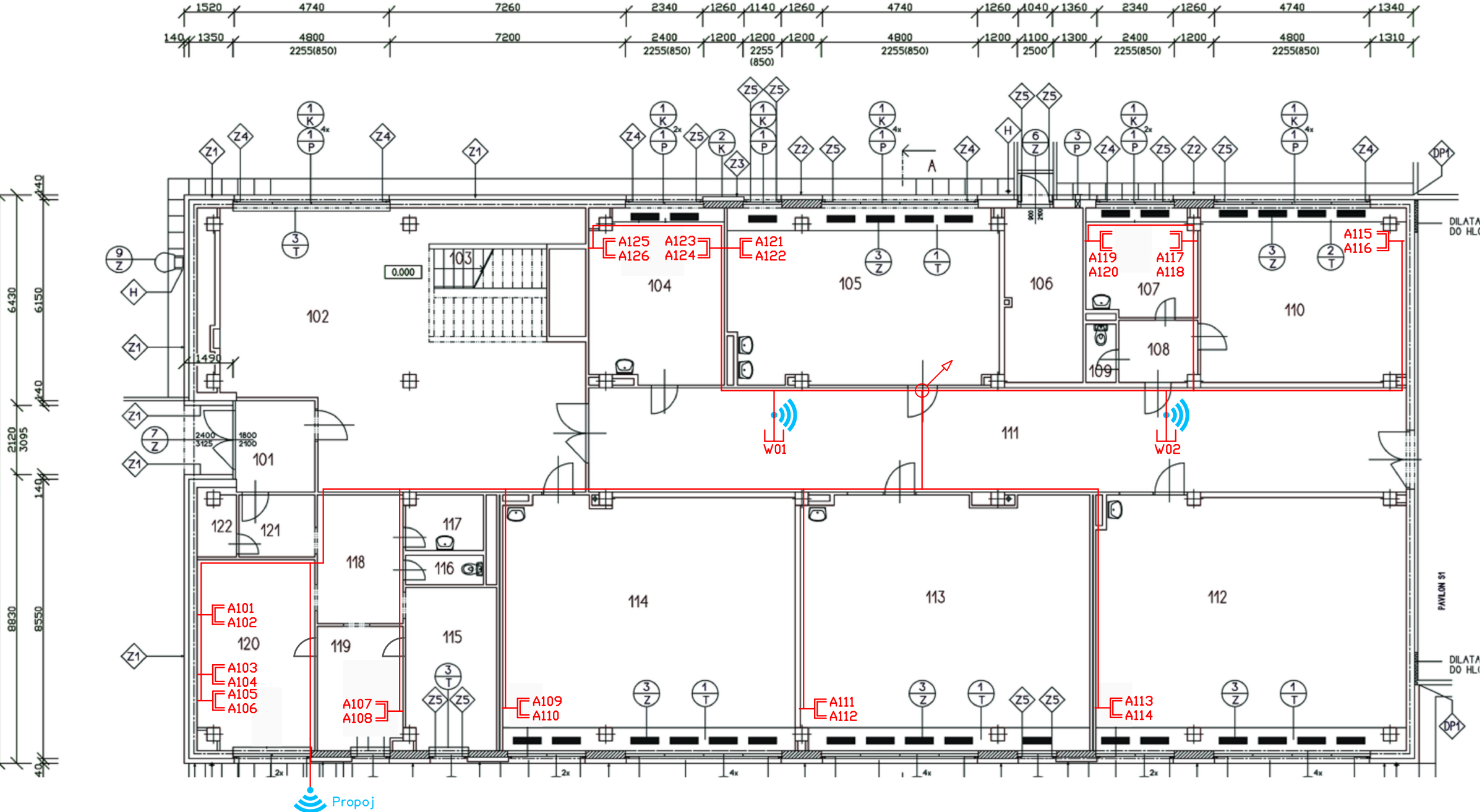
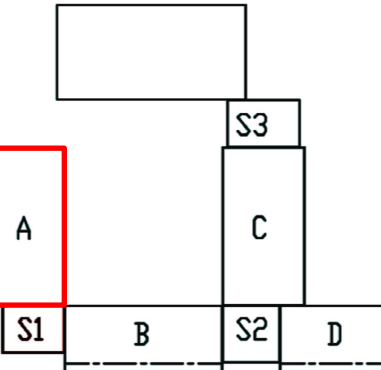


Přiveдено do RA1:
13x DATOVÁ ZÁSUVKA 2xRJ45
2x Wi-Fi AP

LEGENDA MÍSTNOSTÍ		
OZN.	ÚČEL MÍSTNOSTI	PLOCHA (m2)
101	ZÁDVEŘÍ	6.70
102	HALA	74.45
103	SCHODIŠTĚ	10.30
104	KABINET	22.00
105	UČEBNA	43.90
106	SKLAD ZAHRAD. NÁRADÍ	12.35
107	DENNÍ MÍSTNOST	11.05
108	PŘEDSÍŇ	4.20
109	WC	1.70
110	CO	33.35
111	CHODBA	80.00
112	UČEBNA	73.20
113	UČEBNA	67.85
114	UČEBNA	68.50
115	KNIHOVNA	13.70
116	WC	2.15
117	SOCIÁLNÍ ZAŘÍZENÍ	3.95
118	KNIHOVNA	10.00
119	KNIHOVNA	9.50
120	KNIHOVNA	20.25
121	PŘEDSÍŇ	4.40
122	KOMORA	2.05



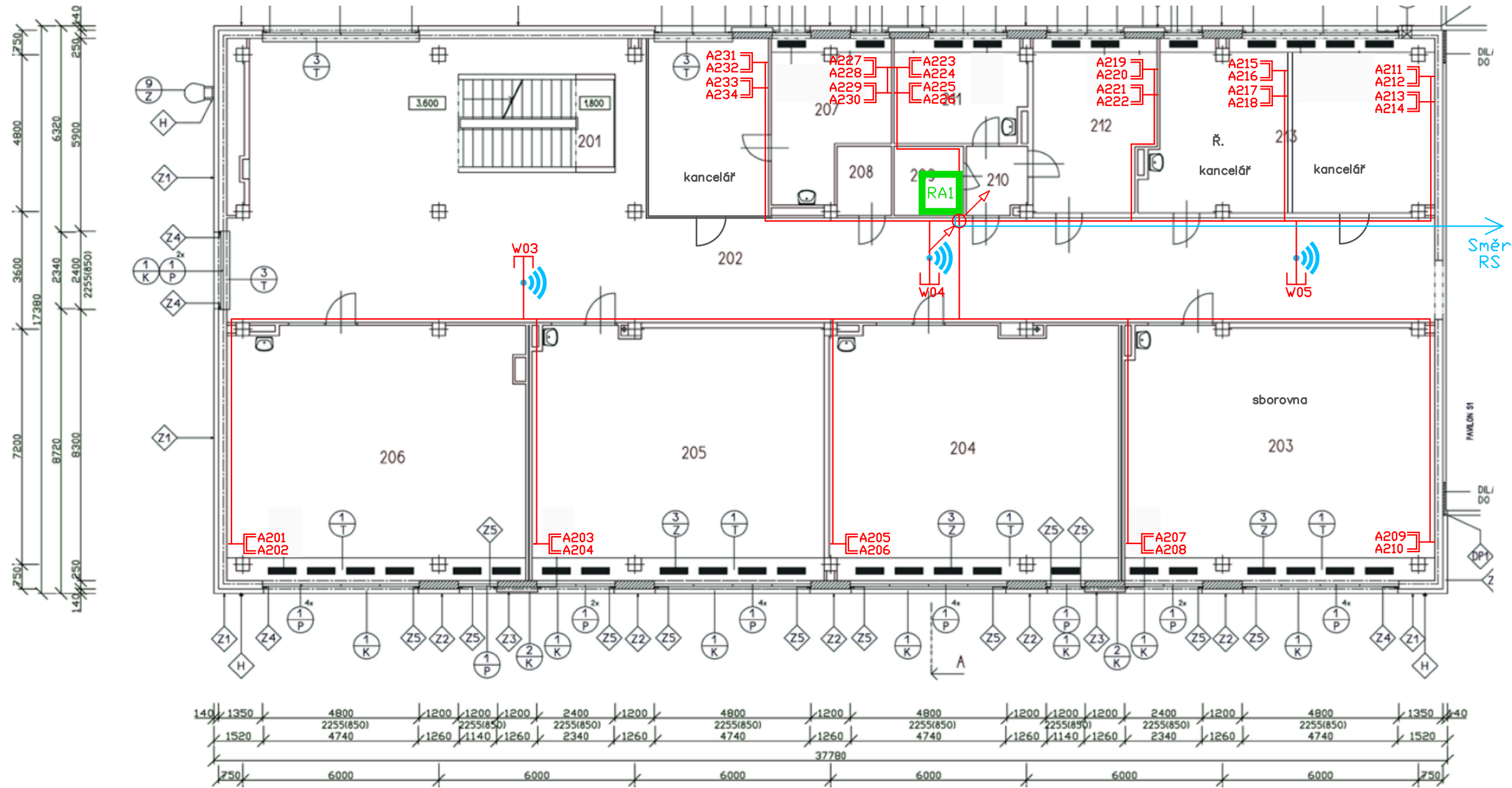
LEGENDA:



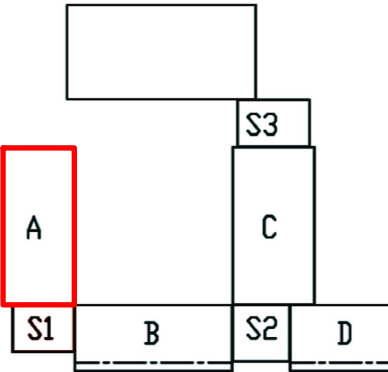
- TRASA DATOVÁ OPTICKÁ
- TRASA DATOVÁ METALICKÁ
- TRASA 230V
- ZÁSUVKA 1x230V/16A
- ZÁSUVKA 2x230V/16A
- ROZVADĚČ ELEKTRICKÝ
- KAMERA
- ROZVADĚČ DATOVÝ
- Wi-Fi AP
- DATOVÁ ZÁSUVKA 1xRJ45
- DATOVÁ ZÁSUVKA 2xRJ45
- KONCOVKA RJ45

ZODP. PROJEKTANT		ZHOTOVITEL:		
VYPRACOVAL				
INVESTOR				
NÁZEV PROJEKTU:	ZŠ Horymírova 100, Ostrava-Zábřeh			STUPEŇ
				DATUM
				FORMÁT
				ZAKÁZKA
VÝKRES	Blok A - 1. NP			ČÍSLO VÝKRESU:
				REVIZE:
				MĚŘÍTKO

Přivedeno do RA1:
17x DATOVÁ ZÁSUVKA 2xRJ45
3x Wi-Fi AP



LEGENDA MÍSTNOSTÍ		
OZN.	ÚČEL MÍSTNOSTI	PLOCHA (m2)
201	SCHODIŠTĚ	14.40
202	CHODBA	191.70
203	ÚČEBNA	72.50
204	ÚČEBNA	68.20
205	ÚČEBNA	68.40
206	ÚČEBNA	68.35
207	KANCELÁŘ	15.15
208	TELEFONNÍ ÚSTŘEDNA	3.30
209	ŠKOLNÍ ROZHLAS	4.50
210	PŘEDSÍŇ	3.80
211	KANCELÁŘ	12.65
212	KANCELÁŘ	18.20
213	SBOROVNA	45.45



LEGENDA:



- TRASA DATOVÁ OPTICKÁ

— TRASA DATOVÁ METALICKÁ

— TRASA 230V

— ZÁSUVKA 1x230V/16A

— ZÁSUVKA 2x230V/16A

□ ROZVADĚČ ELEKTRICKÝ
- KAMERA

ROZVADĚČ DATOVÝ

Wi-Fi AP

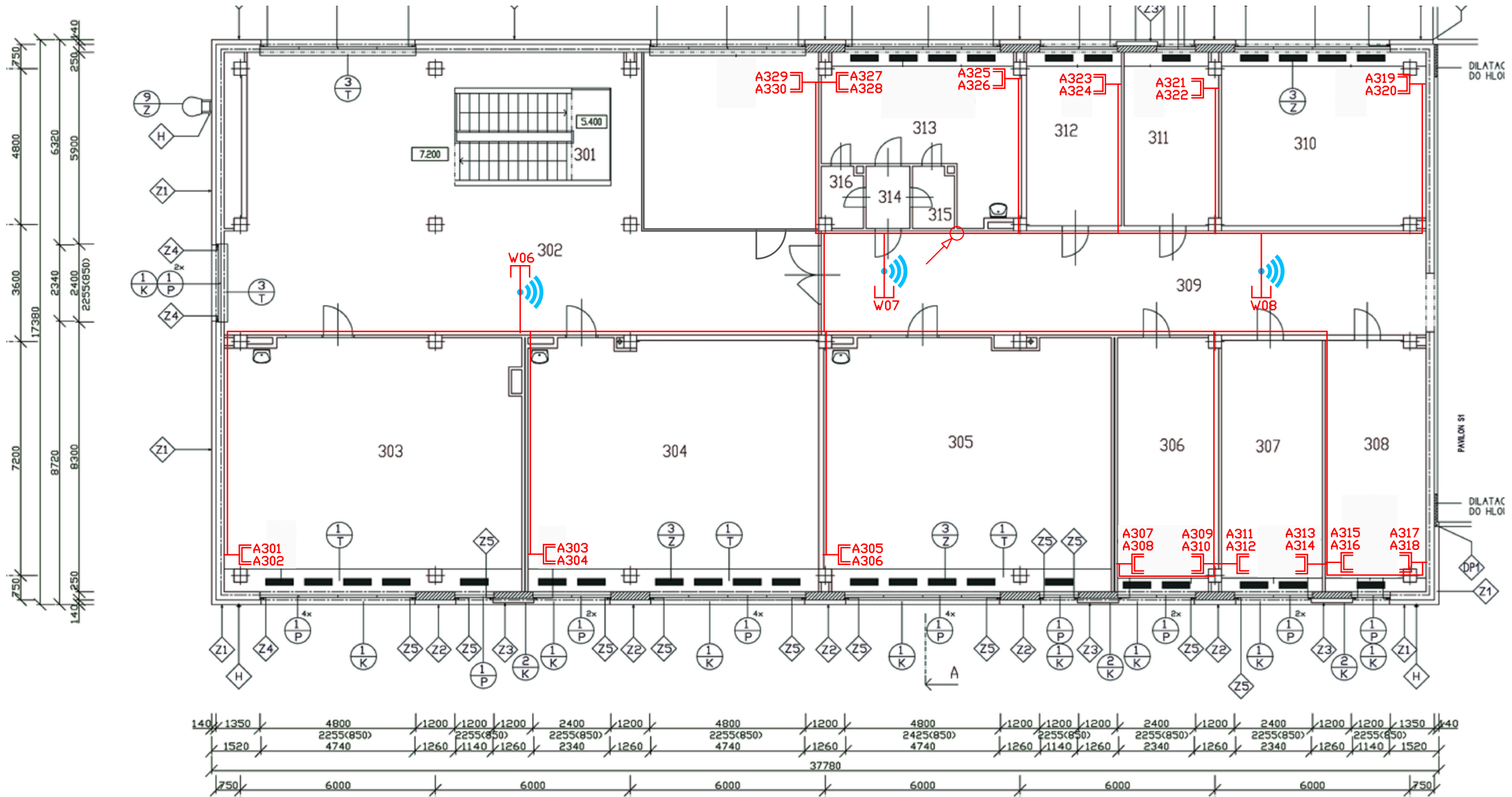
DATOVÁ ZÁSUVKA 1xRJ45

DATOVÁ ZÁSUVKA 2xRJ45

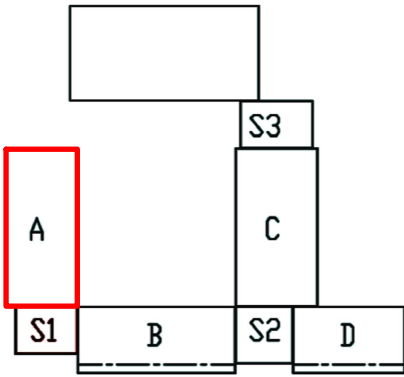
KONCOVKA RJ45

ZODP. PROJEKTANT	ZHOTOVITEL:		
VYPRACOVAL			
INVESTOR			
NÁZEV PROJEKTU:	ZŠ Horymírova 100, Ostrava-Zábřeh		
VÝKRES			
Blok A - 2. NP			
STUPEŇ		19.11.2024	
DATUM		2x A4	
FORMÁT		-	
ZAKÁZKA		-	
ČÍSLO VÝKRESU:		REVIZE:	MĚŘÍTKO
		01	

Přivedeno do RA1:
15x DATOVÁ ZÁSUVKA 2xRJ45
3x Wi-Fi AP



LEGENDA MÍSTNOSTÍ		
OZN.	ÚČEL MÍSTNOSTI	PLOCHA (m2)
301	SCHODIŠTĚ	14.40
302	HALA	132.00
303	UČEBNA	70.40
304	UČEBNA	68.70
305	UČEBNA	67.20
306	KABINET	22.65
307	KABINET	22.50
308	KABINET	22.70
309	CHODBA	58.95
310	SKLAD UČEBNIC	33.00
311	KABINET	15.00
312	KABINET	15.60
313	ŠKOLNÍ LÉKAŘ	23.95
314	PŘEDSÍŇ	2.60
315	PŘEVLEKÁRNA	2.35
316	PŘEVLEKÁRNA	2.30



LEGENDA:

- TRASA DATOVÁ OPTICKÁ

— TRASA DATOVÁ METALICKÁ

— TRASA 230V

— ZÁSUVKA 1x230V/16A

— ZÁSUVKA 2x230V/16A

□ ROZVADĚČ ELEKTRICKÝ
- KAMERA

ROZVADĚČ DATOVÝ

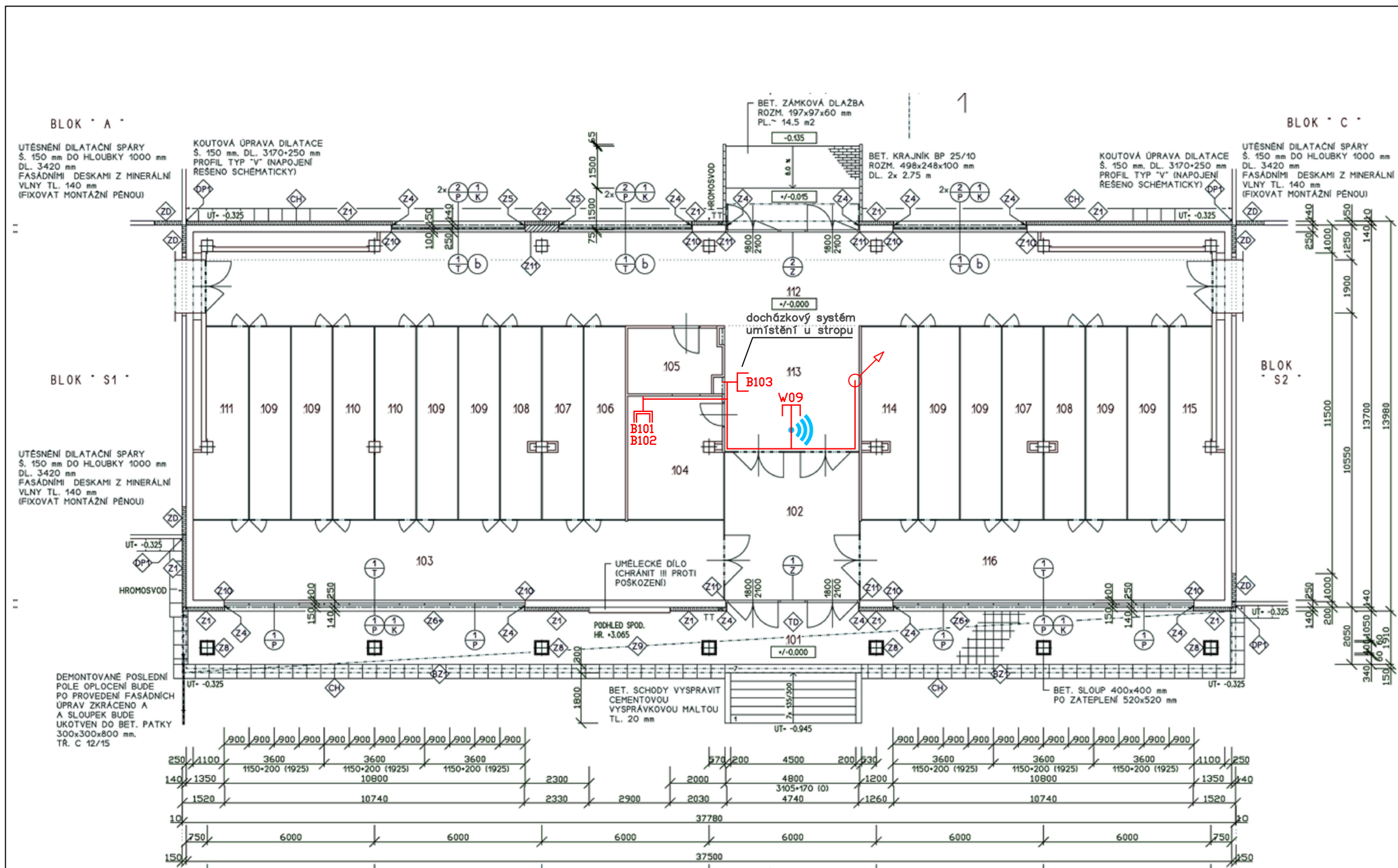
Wi-Fi AP

DATOVÁ ZÁSUVKA 1xRJ45

DATOVÁ ZÁSUVKA 2xRJ45

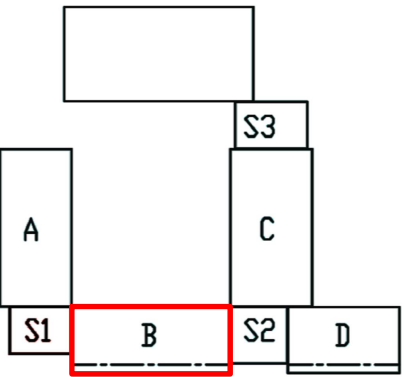
KONCOVKA RJ45

ZODP. PROJEKTANT	ZHOTOVITEL:		
VYPRACOVAL			
INVESTOR			
NÁZEV PROJEKTU: ZŠ Horymírova 100, Ostrava-Zábřeh	STUPEŇ		
	DATUM	19.11.2024	
	FORMÁT	2x A4	
	ZAKÁZKA	-	
VÝKRES Blok A - 3. NP	ČÍSLO VÝKRESU:	REVIZE: 01	MĚŘÍTKO



Privedeno do RS:
1x DATOVÁ ZÁSUVKA 2xRJ45
1x DATOVÁ ZÁSUVKA 1xRJ45
1x Wi-Fi AP

LEGENDA ÚČELU MÍSTNOSTÍ		
OZN.	ÚČEL MÍSTNOSTI	PLOCHA (m2)
101	"PODLoubÍ"	72.93
102	ZÁDVERÍ	25.82
103	NEČISTÁ CHODBA	54.50
104	VRÁTNICE	14.86
105	SKLAD	7.61
106	ŠATNA	10.27
107	ŠATNA	9.93
108	ŠATNA	9.96
109	ŠATNA	10.15
110	ŠATNA	10.08
111	ŠATNA	11.56
112	ČISTÁ CHODBA	115.35
113	HALA	21.71
114	ŠATNA	13.55
115	ŠATNA	11.56
116	NEČISTÁ CHODBA	37.47

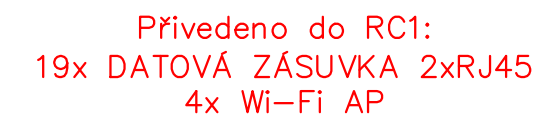


LEGENDA:









- TRASA DATOVÁ OPTICKÁ
- TRASA DATOVÁ METALICKÁ
- TRASA 230V
- ZÁSUVKA 1x230V/16A
- ZÁSUVKA 2x230V/16A
- ROZVADĚČ ELEKTRICKÝ
- 📹 KAMERA
- ROZVADĚČ DATOVÝ
- 📶 Wi-Fi AP
- DATOVÁ ZÁSUVKA 1xRJ45
- DATOVÁ ZÁSUVKA 2xRJ45
- KONCOVKA RJ45

ZODP. PROJEKTANT		ZHOTOVITEL:		
VYPRACOVAL				
INVESTOR				
NÁZEV PROJEKTU:	ZŠ Horymírova 100, Ostrava-Zábřeh			STUPEŇ
				DATUM
				FORMÁT
				ZAKÁZKA
VÝKRES	Blok B - 1. NP			ČÍSLO VÝKRESU:
				REVIZE:
				MĚŘÍTKO



		S3	
A		C	
S1	B	S2	D

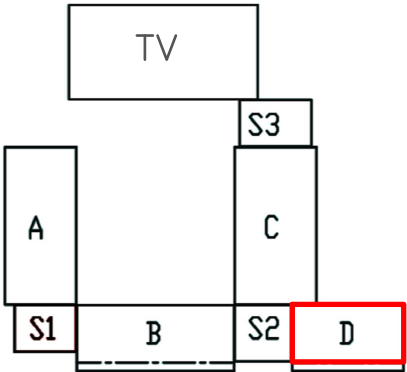
-  KAMERA
-  ROZVADĚČ DATOVÝ
-  Wi-Fi AP
-  DATOVÁ ZÁSUVKA 1xRJ45
-  DATOVÁ ZÁSUVKA 2xRJ45
-  KONCOVKA RJ45

ZODP. PROJEKTANT		ZHOŤOVITEL:		
VYPRACOVAL				
INVESTOR				
NÁZEV PROJEKTU: ZŠ Horymírova 100, Ostrava-Zábřeh		STUPEŇ		
		DATUM	18.11.2024	
		FORMÁT	2x A4	
		ZAKÁZKA	-	
VÝKRES Blok C - 2. NP		ČÍSLO VÝKRESU:	REVIZE: 01	MĚŘÍTKO

Přivedeno do RC1:
1x DATOVÁ ZÁSUVKA 2xRJ45

LEGENDA ÚČELU MÍSTNOSTÍ

OZN.	ÚČEL MÍSTNOSTI	PLOCHA (m ²)
101	RAMPA + SCHODY	14.33
102	PŘÍJEM ZBOŽÍ	22.07
103	CHODBA	25.28
104	KANCELÁŘ	6.12
105	SKLAD	2.97
106	SKLAD KONZERV	5.15
107	CHODBA + SCHODISTOVÝ PROSTOR	13.66
108	ODPADKY	3.94
109	PŘÍPOJKA VODY, PLYNU	4.22
110	SKLAD ČISTÍCÍCH PROSTŘEDKŮ	6.22
111	SKLAD POTRAVIN	13.02
112	SKLAD MOUKY	11.16
113	VÝTAH	3.17
114	ÚKLIDOVÁ KOMORA	2.31
115	MANIPULACE	11.87
116	WC	1.75
117	PŘEDSÍŇ WC	2.39
118	SKLAD OBALŮ	12.36
119	INVENTÁŘ	12.26
120	STROJOVNA	8.29
121	CHLAZENÝ SKLAD TUKŮ, VAJEC	3.17
122	CHLAZENÝ SKLAD MASA	2.49
123	PŘEDCHLADIRNA	6.33
124	DÍLNA	17.98
125	NAPOJOVACÍ UZEL ÚT	9.19
126	NAPOJOVACÍ UZEL EL	12.30
127	SKLAD INVENTÁŘE	41.52
128	SKLAD BARMBOR	27.26
129	SKLAD ZELENINY	14.41
130	HRUBÁ PŘÍPRAVNA	13.92
131	"PODLOUBÍ"	49.78



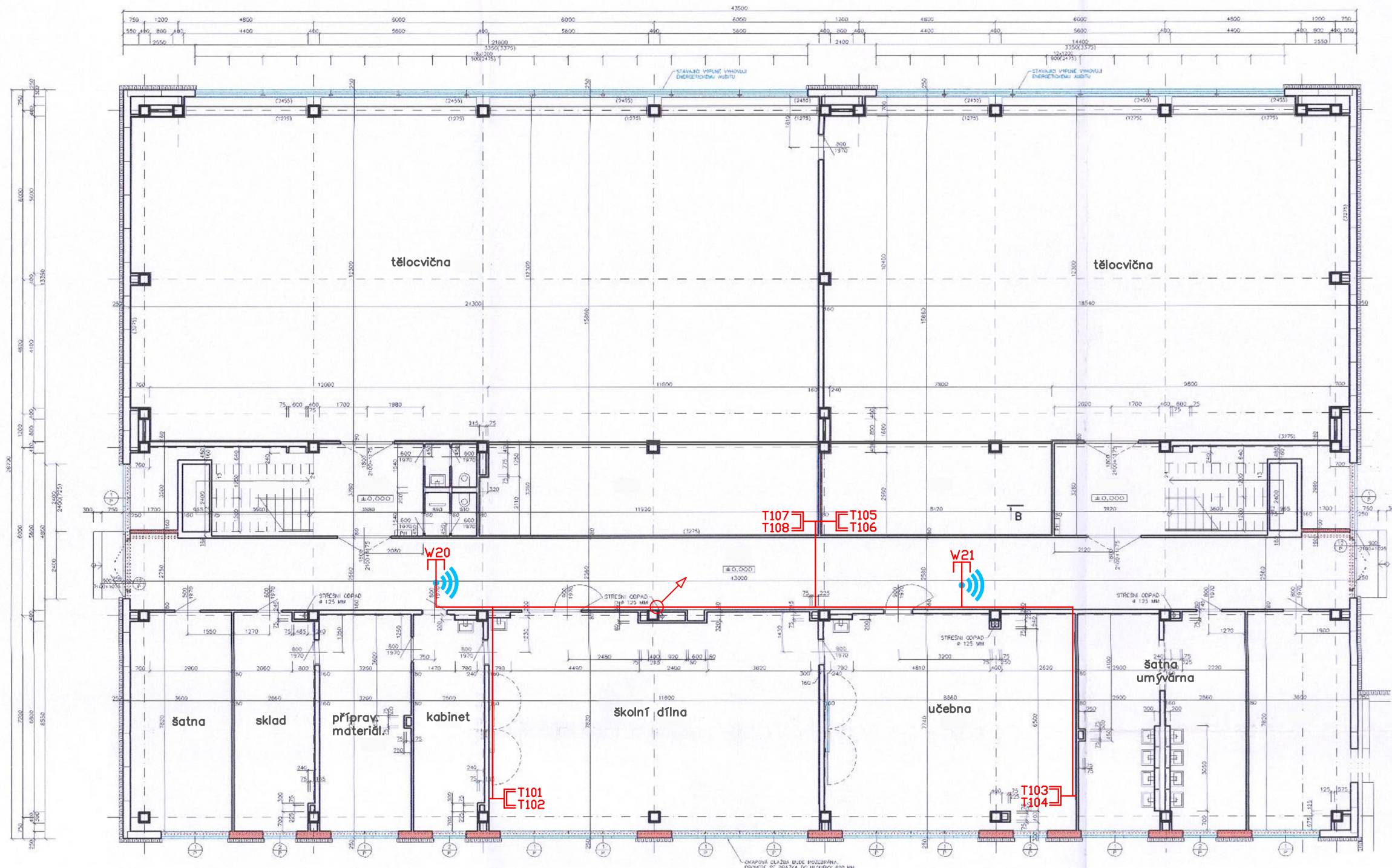
LEGENDA:



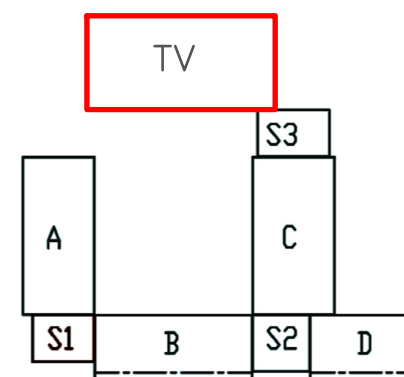
- TRASA DATOVÁ OPTICKÁ
- TRASA DATOVÁ METALICKÁ
- TRASA 230V
- ZÁSUVKA 1x230V/16A
- ZÁSUVKA 2x230V/16A
- ROZVADĚČ ELEKTRICKÝ

- ☐ KAMERA
- ☐ ROZVADĚČ DATOVÝ
- 📶 Wi-Fi AP
- DATOVÁ ZÁSUVKA 1xRJ45
- DATOVÁ ZÁSUVKA 2xRJ45
- KONCOVKA RJ45

ZODP. PROJEKTANT		ZHOTOVITEL:		
VYPRACOVAL				
INVESTOR				
NÁZEV PROJEKTU: ZŠ Horymírova 100, Ostrava-Zábřeh		STUPEŇ		
		DATUM	19.11.2024	
		FORMÁT	2x A4	
		ZAKÁZKA	—	
VÝKRES Blok D - 1. NP		ČÍSLO VÝKRESU:	REVIZE: 01	MĚŘÍTKO



Přivedeno do RT1:
4x DATOVÁ ZÁSUVKA 2xRJ45
2x Wi-Fi AP

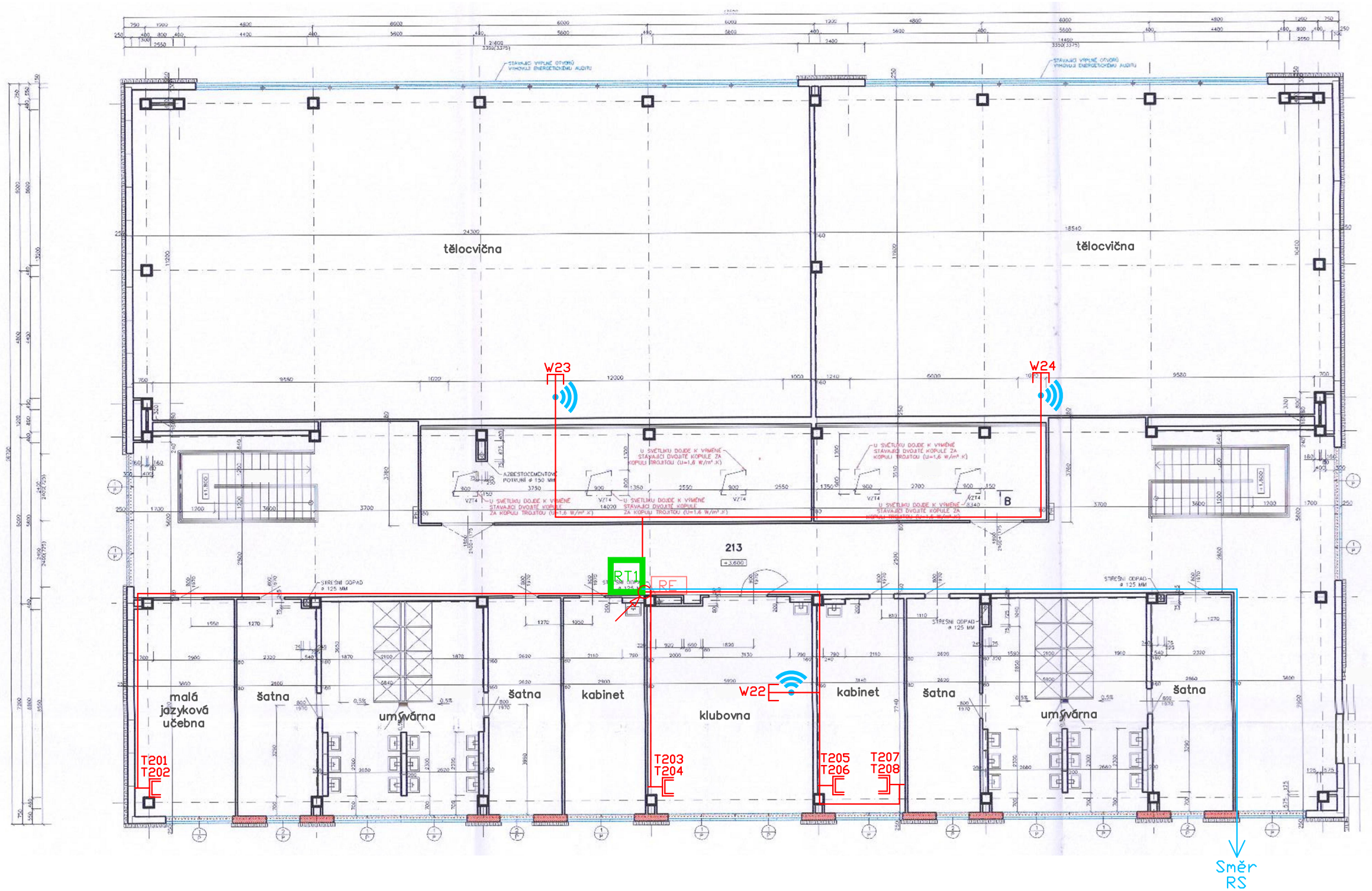


LEGENDA:

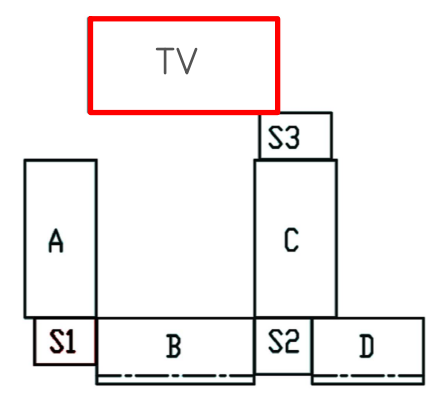
- TRASA DATOVÁ OPTICKÁ
- TRASA DATOVÁ METALICKÁ
- TRASA 230V
- ZÁSUVKA 1x230V/16A
- ZÁSUVKA 2x230V/16A
- ROZVADĚČ ELEKTRICKÝ
- 📹 KAMERA
- ROZVADĚČ DATOVÝ
- 📶 Wi-Fi AP
- DATOVÁ ZÁSUVKA 1xRJ45
- DATOVÁ ZÁSUVKA 2xRJ45
- KONCOVKA RJ45

↗️ PROSTUP NAHORU
↘️ PROSTUP DOLŮ

ZODP. PROJEKTANT		ZHOTOVITEL:		
VYPRACOVAL				
INVESTOR				
NÁZEV PROJEKTU:	ZŠ Horymírova 100, Ostrava-Zábřeh			STUPEŇ
VÝKRES				DATUM
Blok TV - 1. NP				FORMÁT
				ZAKÁZKA
		ČÍSLO VÝKRESU:	REVIZE:	MĚŘÍTKO
			01	



Přivedeno do RT1:
4x DATOVÁ ZÁSUVKA 2xRJ45
3x Wi-Fi AP



LEGENDA:

- TRASA DATOVÁ OPTICKÁ
- TRASA DATOVÁ METALICKÁ
- TRASA 230V
- ZÁSUVKA 1x230V/16A
- ZÁSUVKA 2x230V/16A
- ROZVADĚČ ELEKTRICKÝ
- PROSTUP NAHORU
- PROSTUP DOLŮ
- 📺 KAMERA
- 📶 ROZVADĚČ DATOVÝ
- 📶 Wi-Fi AP
- DATOVÁ ZÁSUVKA 1xRJ45
- DATOVÁ ZÁSUVKA 2xRJ45
- KONCOVKA RJ45

ZODP. PROJEKTANT		ZHOTOVITEL:		
VYPRACOVAL				
INVESTOR				
NÁZEV PROJEKTU: ZŠ Horymírova 100, Ostrava-Zábřeh		STUPEŇ		
		DATUM	19.11.2024	
		FORMÁT	2xA4	
		ZAKÁZKA	—	
VÝKRES Blok TV - 2. NP		ČÍSLO VÝKRESU:	REVIZE:	MĚŘÍTKO
			01	