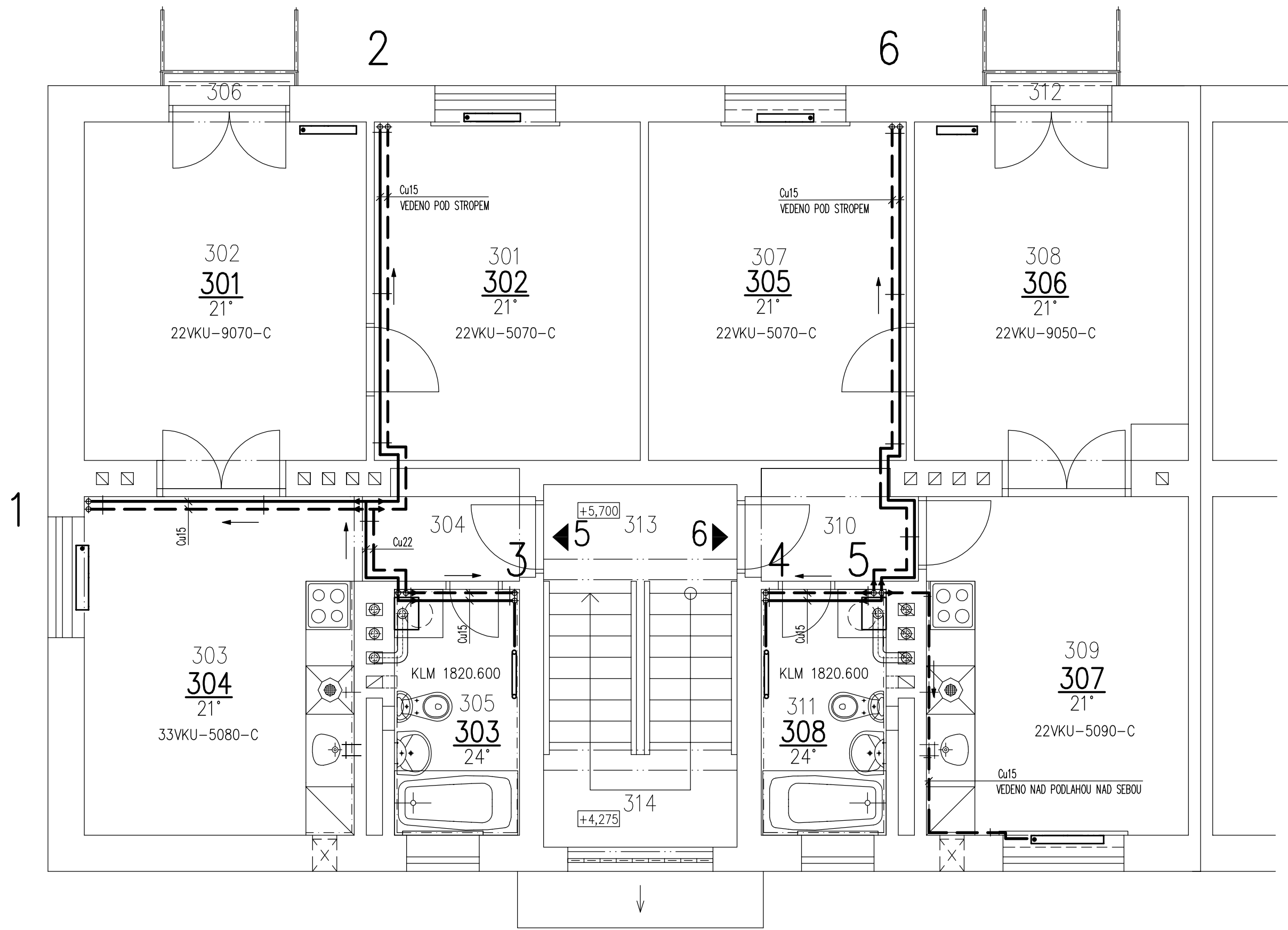
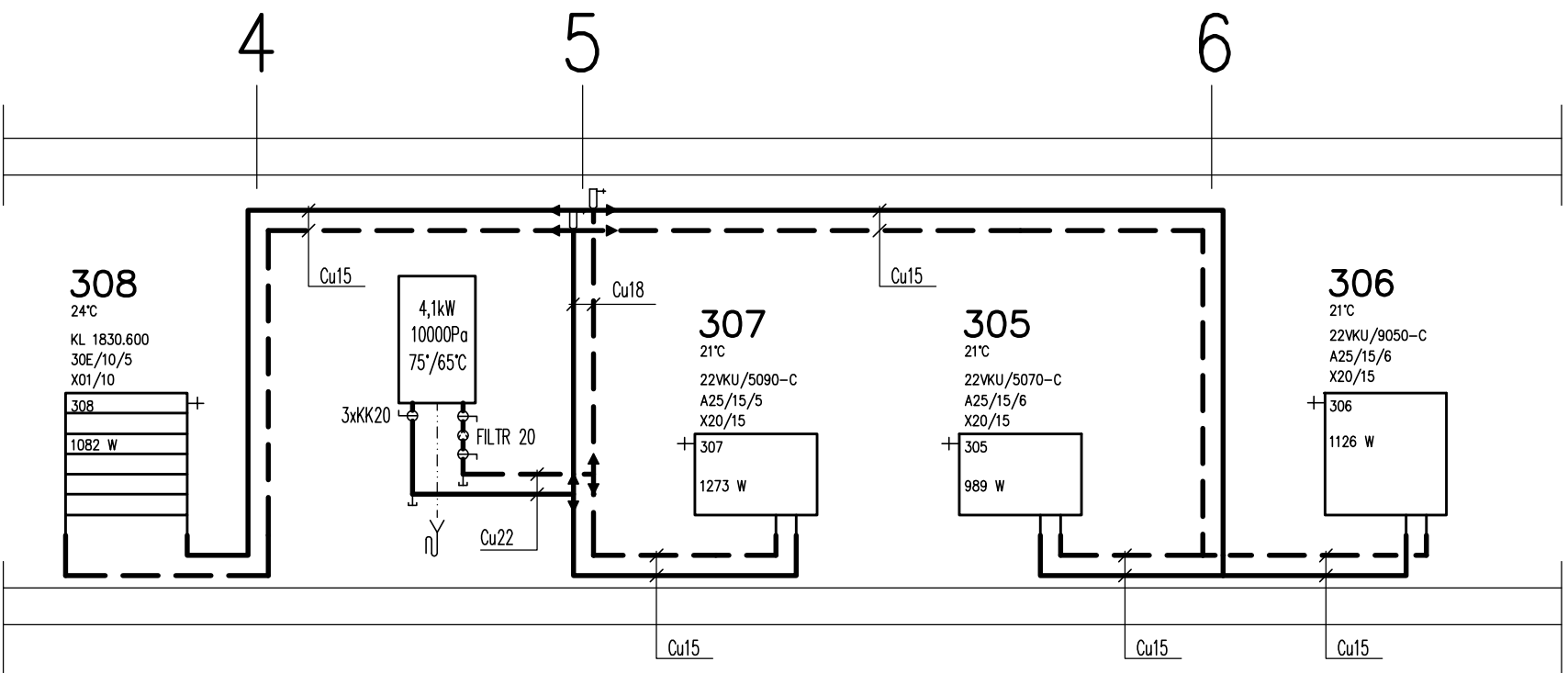


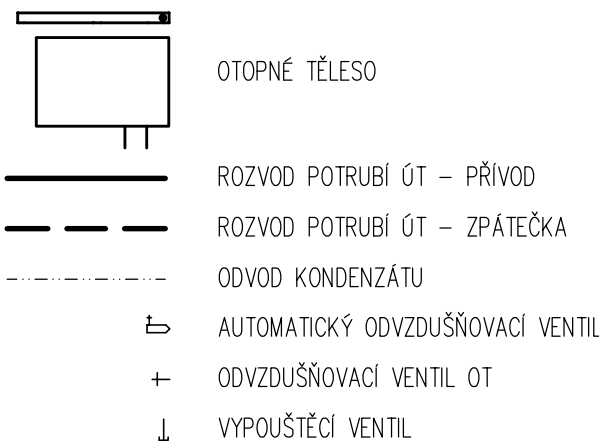
PŮDORYS



SCHEMA BYT Č.6

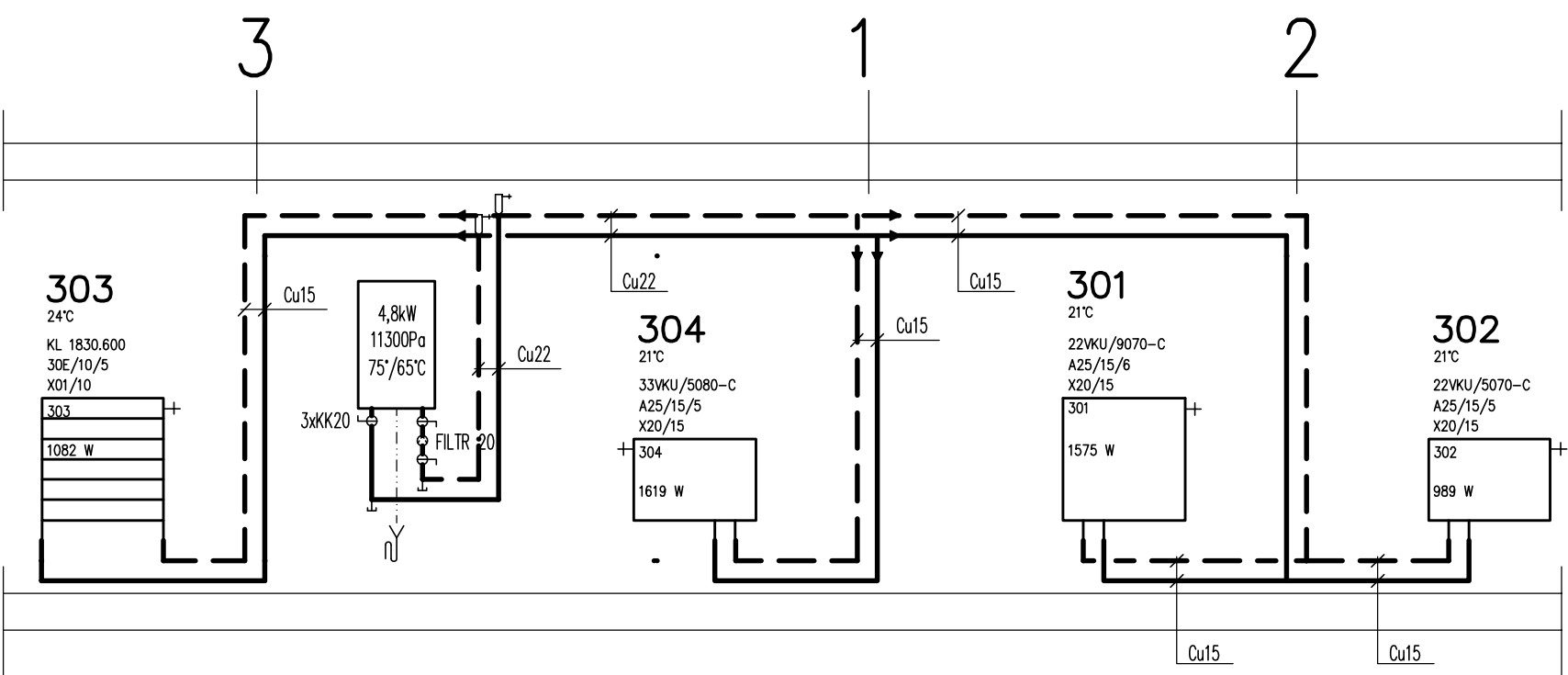


LEGENDA



21VKU/6160-C - OTOPNÉ TĚLESO  
A25/15/4 - VENTIL/DN/STUPEŇ NASTAVENÍ  
X20/15 - SROUBENÍ/DN  
30E - V-exakt rohový  
A25 - ventil integrovaný v OT  
X01 - rohové šroubení s vypouštěním  
X20 - Vekolux N přímý

SCHEMA BYT Č.5



ÚSTŘEDNÍ VYTÁPĚNÍ

VED.PROJEKTU ING.I.HOLINKA	ZODP.PROJEKTANT	AUTOR	MÍSTO STAVBY OSTRAVA-ZÁBŘEH UL.ABRAMOVOVA 14/1590	<div><div><div>idea</div><div>ateliér</div><div>SPOL.S R.O.</div></div><div>INVESTICE · DESIGN · ARCHITEKTURA</div><div>UL.STRMÁ 12 709 00 OSTRAVA</div></div> <div>FORMÁT4xA4</div> <div>DATUMČERVEN 2017</div> <div>STUPEŇ P.D.DSP+DPS</div> <div>Z.ČÍSLO28-6/17</div> <div>MĚŘÍTKOČ.V.</div> <div>1: 50303</div>
ZODP.PROJ.SPEC. Y.VEČEROVÁ	PROJEKTANT	KONTROLOVAL ING.I.HOLINKA	INVESTOR	
STATUT.MĚSTO OSTRAVA	MĚSTSKÝ OBLVOD 0-JIH			
ZMĚNA VYTÁPĚNÍ BYTŮ NA PLYNOVÉ ETÁŽOVÉ TOPENÍ, VČETNĚ VÝMĚNY ROZVODŮ VODOINSTALACE A ZAŘÍZOVACÍCH PŘEDMĚTŮ SMIRNOVOVA 1, OSTRAVA-ZÁBŘEH				
PŮDORYS 3.NP, SCHEMA				

LEGENDA MÍSTNOSTI

Č.M	ÚČEL MÍSTNOSTI	PL. (M2)
BYT Č.5-2+1 - 50,82m2		
301	LOŽNICE	13,86
302	OBÝVACÍ POKOJ	15,45
303	KUCHYNĚ	14,07
304	CHODBA	2,71
305	WC + KOUPELNA	4,73
306	KONZOLA FRANC.OKNA	0,44
BYT Č.6-2+1 - 49,46m2		
307	LOŽNICE	13,44
308	OBÝVACÍ POKOJ	15,03
309	KUCHYNĚ	13,65
310	CHODBA	2,61
311	WC + KOUPELNA	4,73
312	KONZOLA FRANC.OKNA	0,44
SPOLEČNÉ PROSTORY		10,80m2
313	CHODBA	3,24
314	SCHODIŠTĚ	7,56

POZNÁMKA:  
- VE VŠECH BYTECH BUDE POUŽIT ZÁVĚSNÝ KONDENZAČNÍ KOTEL GB 062-24K S PRŮTOKOVÝM OHŘEVEM VODY  
- ODVOD SPALIN BUDE PROVEDEN KONCENTRICKÝM VEDENÍM SPALINY/VZDUCH Ø125/80, VEDENÍM VE STÁVAJÍCÍCH KOMÍNECH

