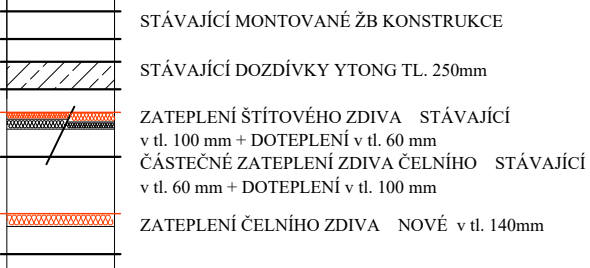
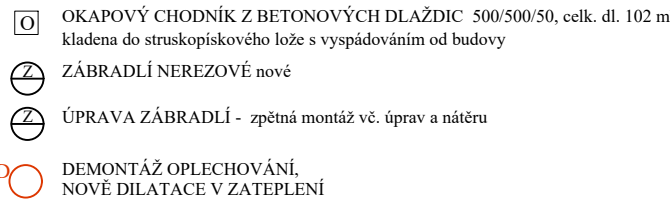


LEGENDA MATERIÁLŮ



LEGENDA stav. úprav :



KZS .. VNEJŠÍ CERTIFIKOVANÝ KONTAKTNÍ ZATEPLOVACÍ SYSTÉM (VKZS-ETICS)
kvalitativní třídy A podle TP CZB 01-2015
provádění dle předepsané technologie výrobce ETICS

KZS 1 tepel. izolant tl. 140 mm, EPS sedý, lambda d=0,032 w/mk,
zateplení ostění a nadpraží max. tl. 20 mm dle šíře okenních ráhů, stěny vstupů max. tl. 20mm
povrchová úprava tenkovrstvou silikonovou probarvenou pastózní omítkou
podrobně viz Technická zpráva
Poznámka: pohled a čelo zastržení vstupů bude zatepleno v tl. 20 mm z MV

KZS 2 tepel. izolant tl. 140 mm, systémové soklové izolační desky z XPS pás max. 0,6 m
nad úroveň terénu, ostatní plocha grafitový EPS, lambda d=0,034 W/m.K, izolace bude
zatažena 200 mm pod úroveň terénu, povrchová úprava střednězrnnou omítkou
podrobně viz Technická zpráva

KZS 3 stávající zateplení štítů z EPS 70 tl. 60 + doteplení grafitový EPS tl. 100 mm
stávající zateplení štítů z EPS 70 tl. 100 + doteplení grafitový EPS tl. 60 mm
lambda d=0,031 W/m.K,
zateplení ostění a nadpraží max. tl. 20 mm dle šíře okenních ráhů
povrchová úprava tenkovrstvou silikonovou probarvenou pastózní omítkou
podrobně viz Technická zpráva

KZS 4 soklová část štítů nezateplená bude zateplena
tepel. izolant tl. 160 mm, systémové soklové izolační desky z XPS pás 0,6m
nad úroveň terénu, ostatní plocha grafitový EPS, lambda d=0,034 W/m.K, izolace bude
zatažena 200 mm pod úroveň terénu, povrchová úprava střednězrnnou omítkou
podrobně viz Technická zpráva

D SYSTÉMOVÝ DILATAČNÍ PROFIL ROHOVÝ V RÁMCÍ ZATEPLENÍ

H VÝMĚNA HROMOSVODNÉHO VEDENÍ dle ČSN 341390 ve stávajících trasách

BOURACÍ PRÁCE, DEMONTÁŽ

- kompletní demontáž klempířských výrobků (parapety, oplechování dilatací, atika ...)
- demontáž soklu z ker. obkladu na obvodovém zdivu u teras
- demontáž ukončovací lišty a novopě folie v páse okapového chodníku (zatažení zateplení pod UT)
- demontáž VM a zaslepení větracích otvorů střechy přes atiku (PUR pěna)
- demontáž antén pro zpětné osazení zajistí správce objektu (provozovatel), nefunkční demontáž
- demontáž a zpětná montáž stáv. cedulek a ozn. objektu
- demontáž osvětlení, vypínačů, zvonkového tabla u vstupů pro zpětnou montáž
- demontáž a zpětná montáž klimatizační jednotky vě. nutných úprav v místě kotvení přes fasádu a zprovoznění
- demontáž okapového chodníku v. podkladních vrstev celk. dl. 102 bm

Z1 demontáž a výměna stávajícího ocel. zábradlí na zpevněných plochách u vstupů
dl. 6,3 m - 1 ks, dl. 4,6 m - 3 ks

Z2 v místě napojení oc. trubkového zábradlí teras k fasádě, bude jedno pole demontováno
a po provedení zateplení upravena jeho velikost a zpětně namontováno vě. úprav a nátěru

Z4 demontáž ochranných ocel. mříží oken vel. 1650/2950 mm - 4 ks

Zodp. projektant:	Ing. Miroslav Pytel	Vypracoval:	ing. Vlasta Vargová	Kreslil:	Šárka Hrbková		
Stavebník	SMO - MOB Ostrava - Jih, Horní 3, Ostrava - Hrabůvka					Stupeň	DPS
Akce	ZATEPLENÍ BUDOVY MŠ VÝŠKOVICKÁ 120a					Datum	říjen 2024
Místo stavby	parc. č. st. 3072, k. ú. Zábřeh nad Odrou					Zak. číslo	XVIII/2024
Část	D.1.1. - Architektonicko-stavební řešení					Měřítko:	Číslo výkresu:
Obsah	PŮDORYS 1.NP					1:100	D.1.1.2.1_01