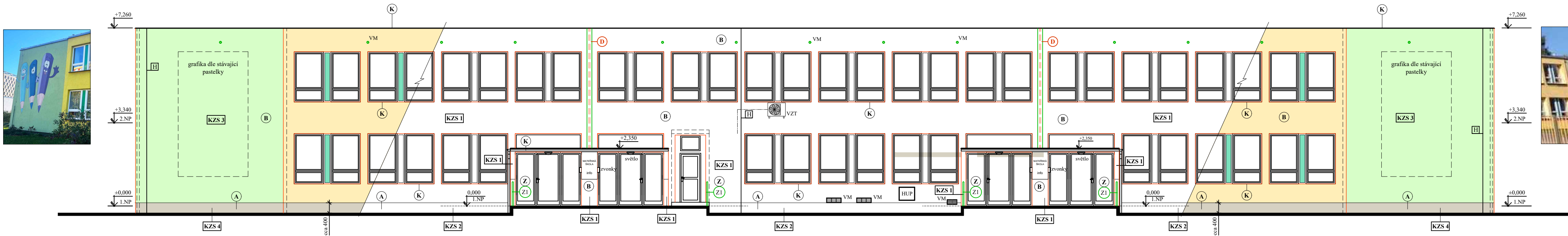
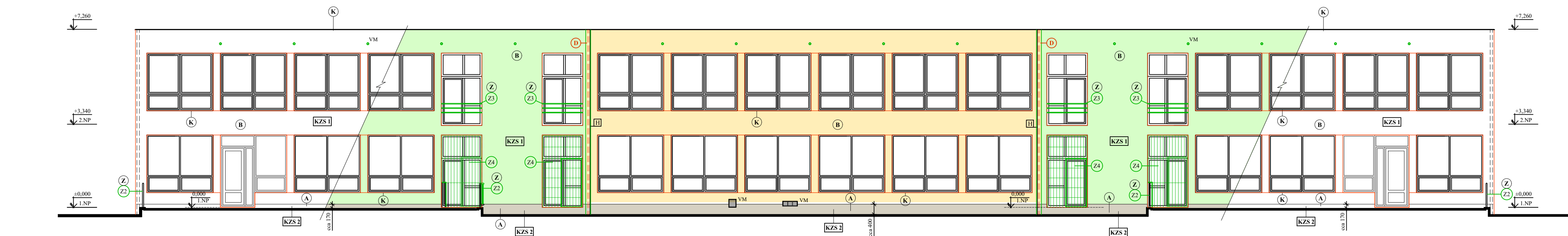


POHLED SEVEROVÝCHODNÍ



POHLED JIHOZÁPADNÍ



BAREVNÉ ŘEŠENÍ	
vzorkování u realizace	
	SOKL - ŠEDÁ
	SVĚTLÉ ZELENÁ
	BEŽOVÁ
	ZELENÁ STÁVAJÍCÍ

LEGENDA MATERIÁLŮ

KZS .. VNĚJŠÍ CERTIFIKOVANÝ KONTAKTNÍ ZATEPLOVACÍ SYSTÉM (VKZS-ETICS)
kvalitativní třídy A podle TP CZB 01-2015
provádění dle předepsané technologie výrobce ETICS

KZS 1 tepel. izolant tl. 140 mm, EPS šedý, lambda d=0,032 w/mk,
zateplení ostění a nadpraží max. tl. 20 mm dle šíře okenních rámtů, stěny vstupů max. tl. 20mm
povrchová úprava tenkovrstvou silikonovou probarvenou pastózní omítkou
podrobně viz Technická zpráva
Poznámka: podhled a čelo zastřešení vstupů bude zatepleno v tl. 20 mm z MV

KZS 2 tepel. izolant tl. 140 mm, systémové soklové izolační desky z XPS pás max. 0,6 m
nad úroveň terénu, ostatní plocha grafitový EPS, lambda d=0,034 W/m.K, izolace bude
zatažena 200 mm pod úroveň terénu, povrchová úprava střednězrnou omítkou
podrobně viz Technická zpráva

KZS 3 stávající zateplení stěn z EPS 70 tl. 60 + doteplení grafitový EPS tl. 100 mm
stávající zateplení stěn z EPS 70 tl. 100 + doteplení grafitový EPS tl. 60 mm
lambda d=0,031 W/m.K,
zateplení ostění a nadpraží max. tl. 20 mm dle šíře okenních rámtů
povrchová úprava tenkovrstvou silikonovou probarvenou pastózní omítkou
podrobně viz Technická zpráva

KZS 4 soklová část stěn nezateplená bude zateplena
tepel. izolant tl. 160 mm, systémové soklové izolační desky z XPS pás 0,6m
nad úroveň terénu, ostatní plocha grafitový EPS, lambda d=0,034 W/m.K, izolace bude
zatažena 200 mm pod úroveň terénu, povrchová úprava střednězrnou omítkou
podrobně viz Technická zpráva

D SYSTÉMOVÝ DILATAČNÍ PROFIL ROHOVÝ V RÁMCI ZATEPLENÍ

H VÝMĚNA HROMOSVODNÉHO VEDENÍ dle ČSN 341390 ve stávajících trasách

A SOKL - STŘEDNĚZRNÁ OMÍTKA (mozaiková)
B TENKOVRTVÁ SILIKONOVÁ PROBARVENÁ PASTÓZNÍ OMÍTKA

BOURACÍ PRÁCE, DEMONTÁŽ

- kompletní demontáž klempířských výrobků (parapety, oplechování dilatací, atika ...)
- demontáž soklu z ker. obkladu na obvodovém zdivu u teras
- demontáž ukončovací lišty a novově folie v páse okapového chodníku (zatažení zateplení pod UT)
- v místě napojení oc. trubkového zábradlí teras k fasádě, bude jedno pole demontováno a po
a po provedení zateplení upravena jeho velikost a zpětně namontováno vč. úprav a nátěru
- demontáž VM a zaslepení větracích otvorů střechy přes atiku (PUR pěna)
- demontáž antén pro zpětné osazení zajistí správce objektu (provozovatel), nefunkční demontáž
- demontáž a zpětná montáž stáv. cedulek a ozn. objektu
- demontáž osvětlení, vypínačů, zvukového tabla u vstupů pro zpětnou montáž
- demontáž a zpětná montáž klimatizační jednotky vč. nutných úprav v místě kotvení přes fasádu a zprovoznění

Z1 demontáž a výměna stávajícího ocel. zábradlí na zpevněných plochách u vstupů

Z2 v místě napojení oc. trubkového zábradlí teras k fasádě, bude jedno pole demontováno
a po provedení zateplení upravena jeho velikost a zpětně namontováno vč. úprav a nátěru

Z3 demontáž zábradlí (2.NP)

Z4 demontáž ochranných ocel. mříží oken

LEGENDA stav. úprav :

Z ZÁBRADLÍ NEREZOVÉ (vstupy)
ÚPRAVA ZÁBRADLÍ - zkrácení v místě zateplení (terasy)
ZÁBRADLÍ NEREZOVÉ (okna 2.NP)

D DEMONTÁŽ OPLECHOVÁNÍ
NOVĚ DILATACE V ZATEPLENÍ

Zodp. projektant:	Vypracoval:	Kreslil:		
Ing. Miroslav Pytel	ing. Vlasta Vargová	Šárka Hrbková		
Stavebník	SMO - MOB Ostrava - Jih, Horní 3, Ostrava - Hrabůvka			
Akce	ZATEPLENÍ BUDOVY MŠ VÝŠKOVICKÁ 120a		Stupeň	DPS
Místo stavby	parc. č. st. 3072, k. ú. Zábřeh nad Odrou		Datum	říjen 2024
Část	D.1.1. - Architektonicko-stavební řešení		Zak. číslo	XVIII/2024
Obsah	POHLED SV A JZ		Měřítka:	Číslo výkresu:
			1:100	D.1.1.2.3_05